



『最先端スポーツデータに 関する話題提供』

スポーツパフォーマンス研究センターの挑戦



国立大学法人鹿屋体育大学
学長補佐（スポーツパフォーマンス研究）
スポーツパフォーマンス研究センター長
日本スポーツパフォーマンス学会理事長

前田 明

本日のスケジュール

- 1 国立大学法人鹿屋体育大学 紹介
スポーツパフォーマンス研究センター 紹介
- 2 スポーツパフォーマンス研究の挑戦
- 3 科学的エビデンスに基づく「スポーツの価値」
の普及の在り方





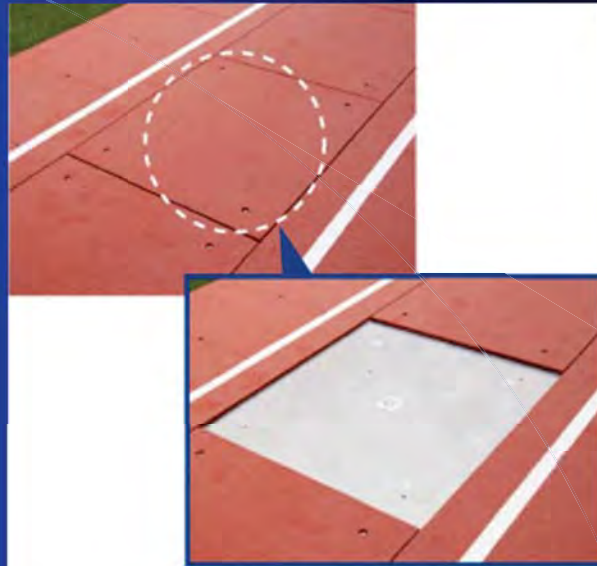
Sports
Performance
Research Center



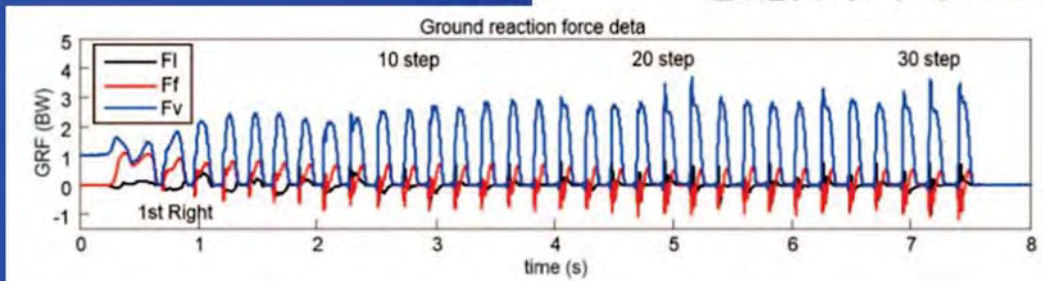
世界へ発信「スポーツ研究イノベーション拠点」
鹿屋体育大学スポーツパフォーマンス研究センター



フォースプレートによるキック力分析



埋め込まれているフォースプレート





オブジェクトトラッキングシステム



The screenshot displays a comprehensive soccer tracking interface. On the left, a green field diagram shows player positions and movement paths. In the center, a video feed shows a live soccer match. On the right, there are several data panels: a table of player statistics, a line graph showing performance metrics over time, and another table of event data.

This screenshot shows a more detailed view of the soccer tracking software. The main window displays a soccer field with player positions and movement paths. A video feed in the bottom right corner shows a live soccer match. The interface includes a menu bar (File, Insert, View, Playback, Tools), a toolbar, and a status bar. A table of periods is visible in the top right corner, and a player profile window for player #0 A is shown in the bottom right corner.

Periods	Name	Duration	Start	Stop	Type
1st half	00:50:37.305	12:05:05	12:55:42	DEFAULT	
2nd half	00:40:13.661	12:57:16	13:38:00	DEFAULT	
3rd half	00:40:21.565	13:16:33	14:26:51	DEFAULT	

Player Profile for #0 A:
Age: 0
Weight: 0kg
Height: 0cm
Nation: Undefined
Position: Undefined
Team: KANOYA

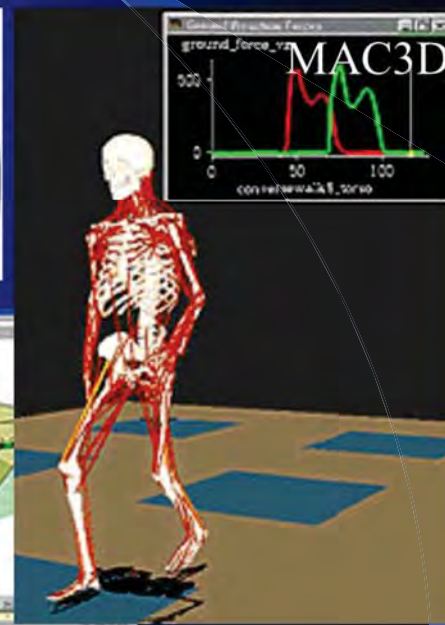
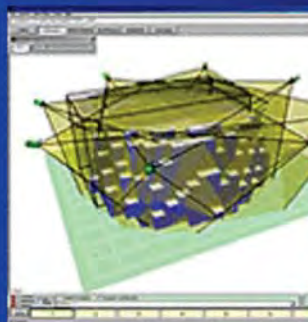


バイオメカニクス スポーツパフォーマンス測定

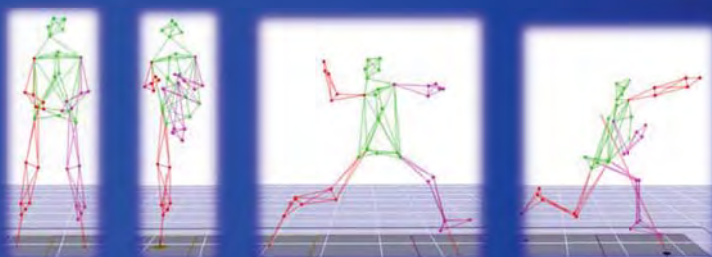
ハイスピードカメラ



モーションキャプチャーシステム



モーションキャプチャ + フォースプレート(床反力計)





ドップラーレーダー式ボールトラッキングシステム TRACKMAN

- ・ボール速度, 回転数, 回転軸,
リリース位置などのデータをリアルタイムに表示



ストレート



変化球

