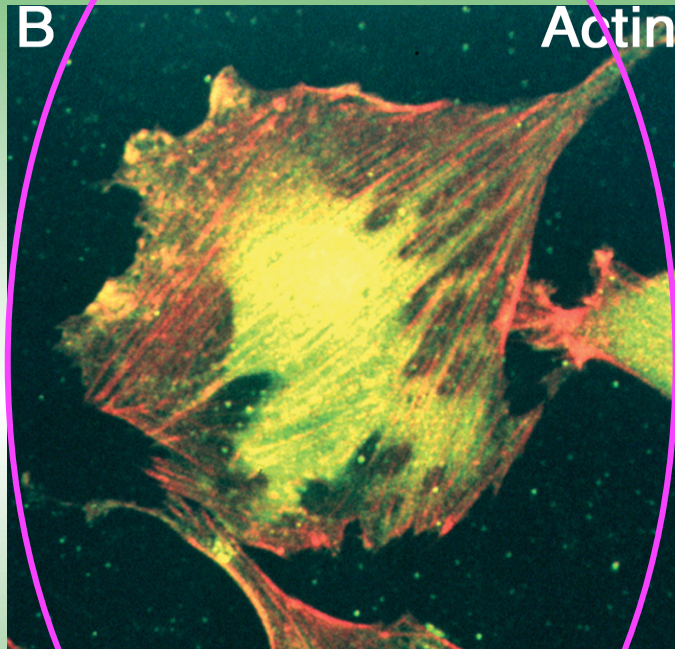


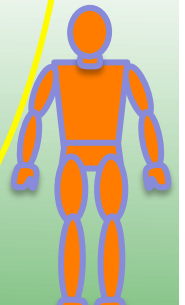
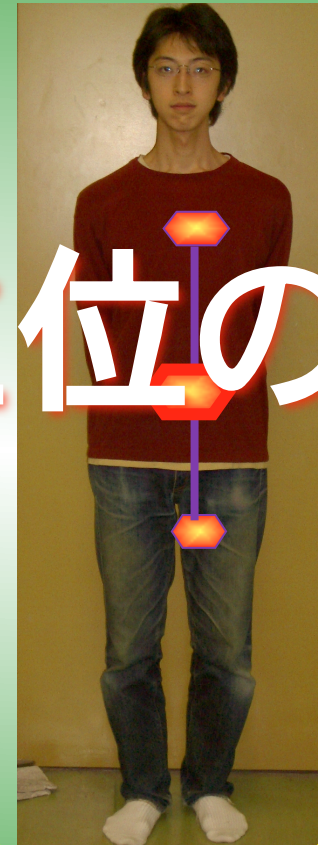
「細胞」と「わたし」の地上での生存戦略



細胞

弱い部位は強化

立位の人



地上では、細胞もヒトも姿勢や形を作り維持するための基盤がある。宇宙では重さがなく支点もとれず、力を発揮せず生きてゆけるが、骨も筋も廃用性に萎縮する。右の写真は宇宙船内で体操する毛利飛行士。

