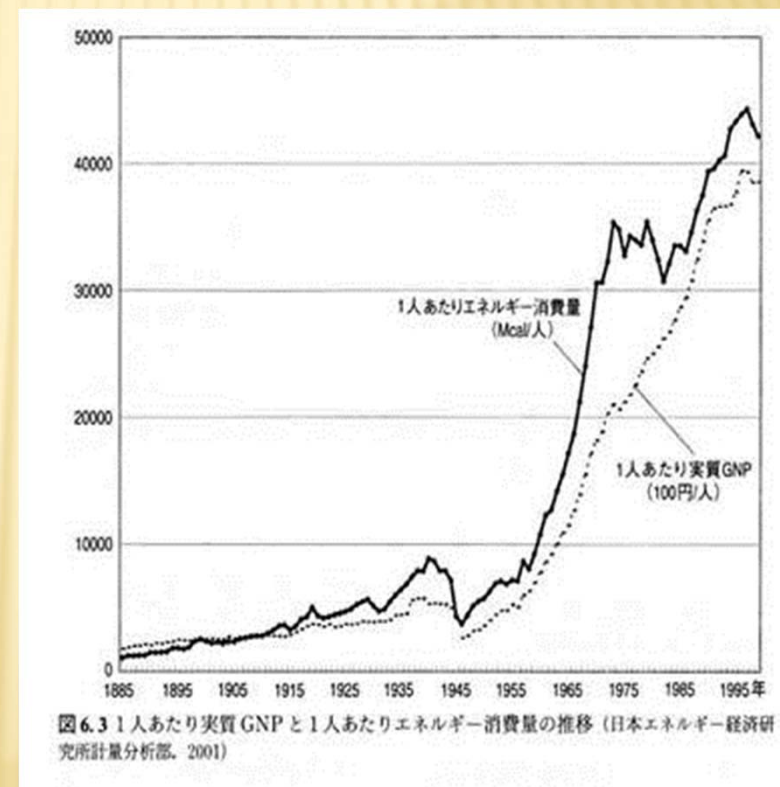
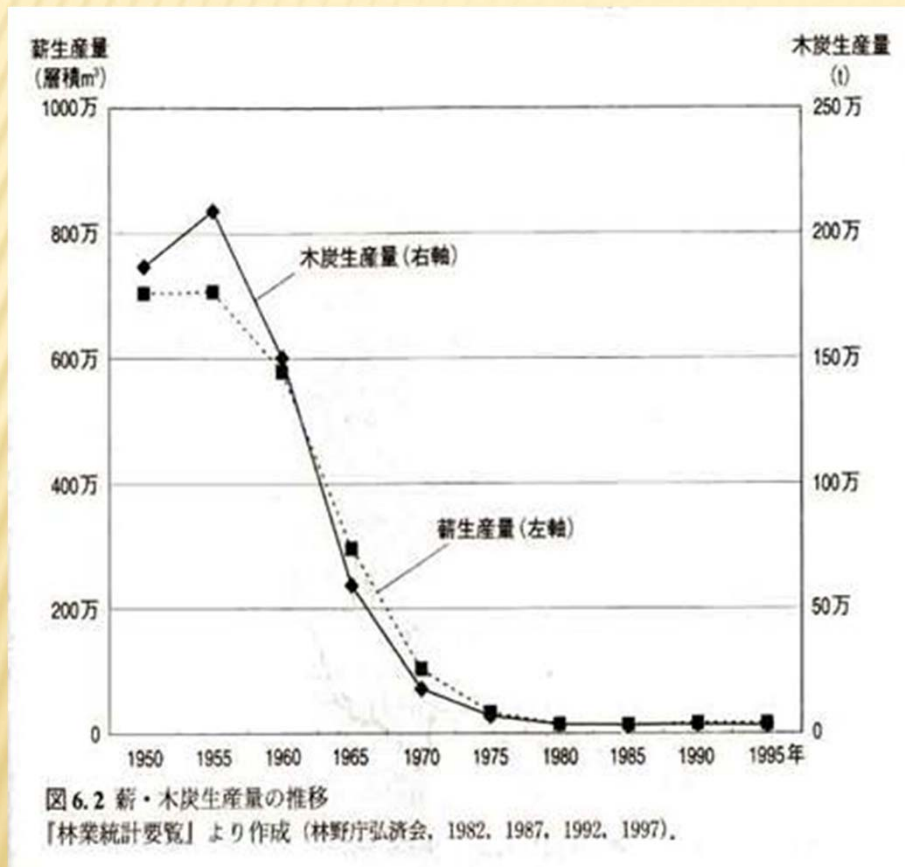


エネルギー利用の変化

Change in wood use and energy consumption

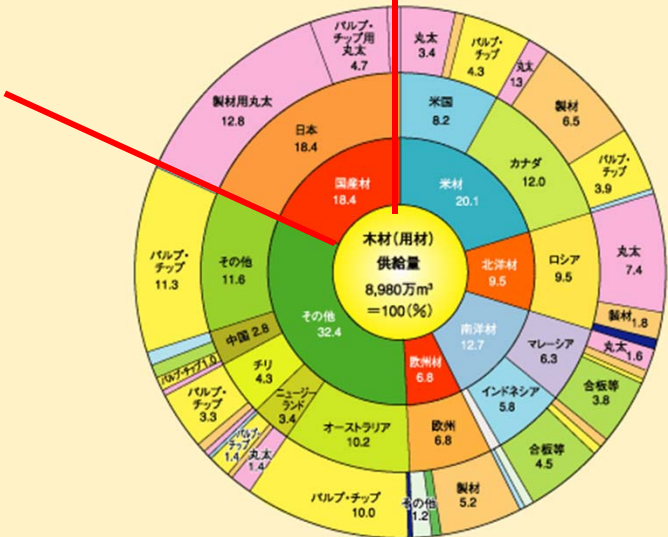


80% OF WOOD IN JAPAN IS IMPORTED

20% self-supplied

JPN is responsible for forest loss in other countries

木材需給状況(平成16年)



資料：林野庁「木材需給表」
財務省「貿易統計」

- 注：1) 木材のうち、しいたけ原木・薪炭材を除いた用材の状況である。
- 2) 丸太以外は、丸太換算したものである。
- 3) 内訳と計の不一致は、四捨五入及び少量の製品について省略したためである。
- 4) 1%未満の数値は省略している。

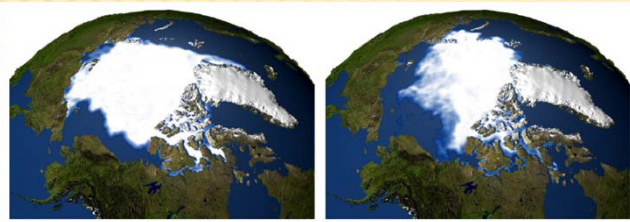


歴史的展望 HISTORICAL OVERVIEW

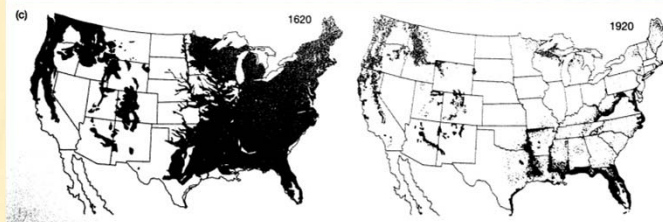
- × **農業以前** before agriculture
 - + “Optimal” hunting **動物的な最適資源利用：減ったら移動**
 - + Termination of large mammals **大型哺乳類の絶滅**
- × **農業社会** in agricultural society
 - + Protection by cultivation **資源管理（保全による利用）**
 - + Use of various bio-resources **多様な生物資源を利用**
 - + Many organisms evolved/adapted to agro-environment **多くの生物が農業環境に適応（進化）**
- × **産業革命以後** after industrial revolution
 - + Use of fossil fuel, expansion of farm/loss of forest **化石燃料の利用と農地の拡大（森林の減少）**
 - + Growth of market **市場の成立・拡大**
 - + Loss of biodiversity and ecosystem services without market value **市場価値のない生物多様性・生態系サービスのロス**

GLOBAL ENVIRONMENTAL THREATS

Global warming



Forest decline



Species loss



FCCC

- COP3 (1997)
Kyoto Protocol
- COP15 (2009)
in Copenhagen

Earth
summit
1992

Rio de Janeiro

CBD

- National strategy
- COP 10 (2010)
in Nagoya,
Japan

Actions to Climate
& Biodiversity
Changes

