



図2 旧松尾鉱山坑水処理施設

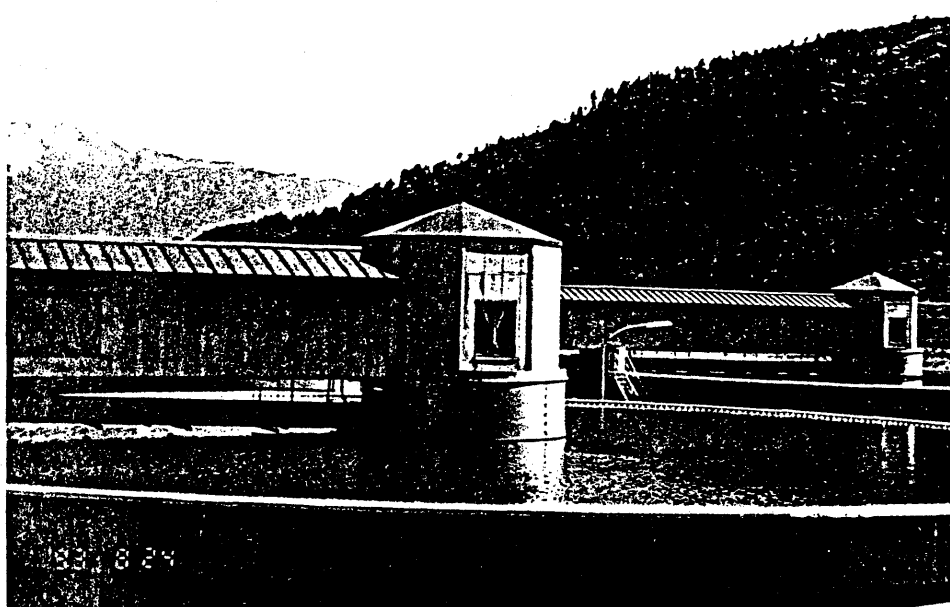


図3 固液分離槽（上部）



図4 圧縮成形されたスチール缶

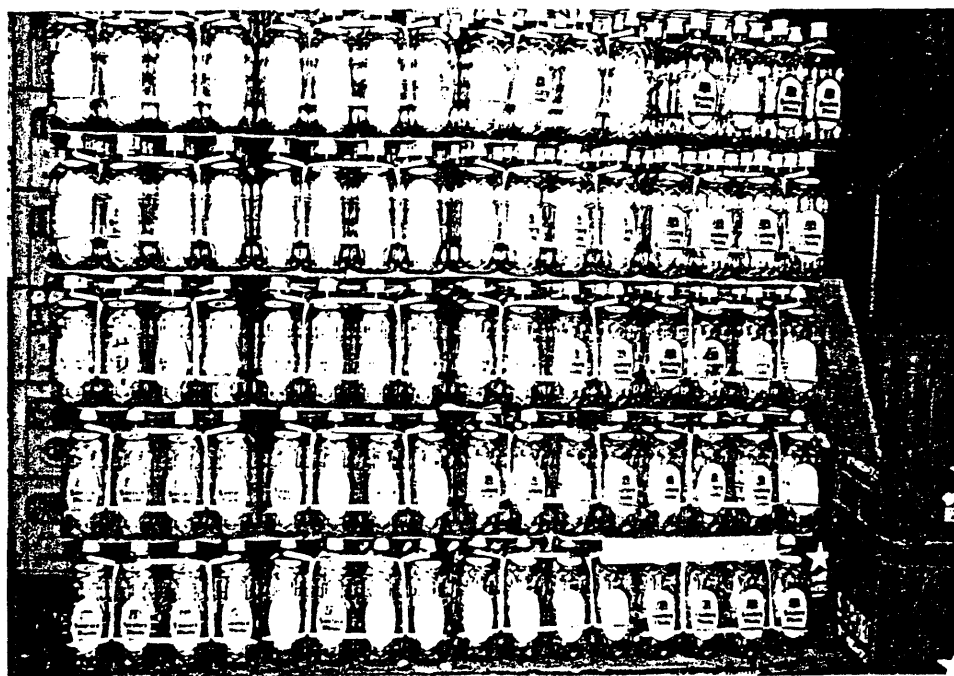


図5 グループ分けされたガラスびん

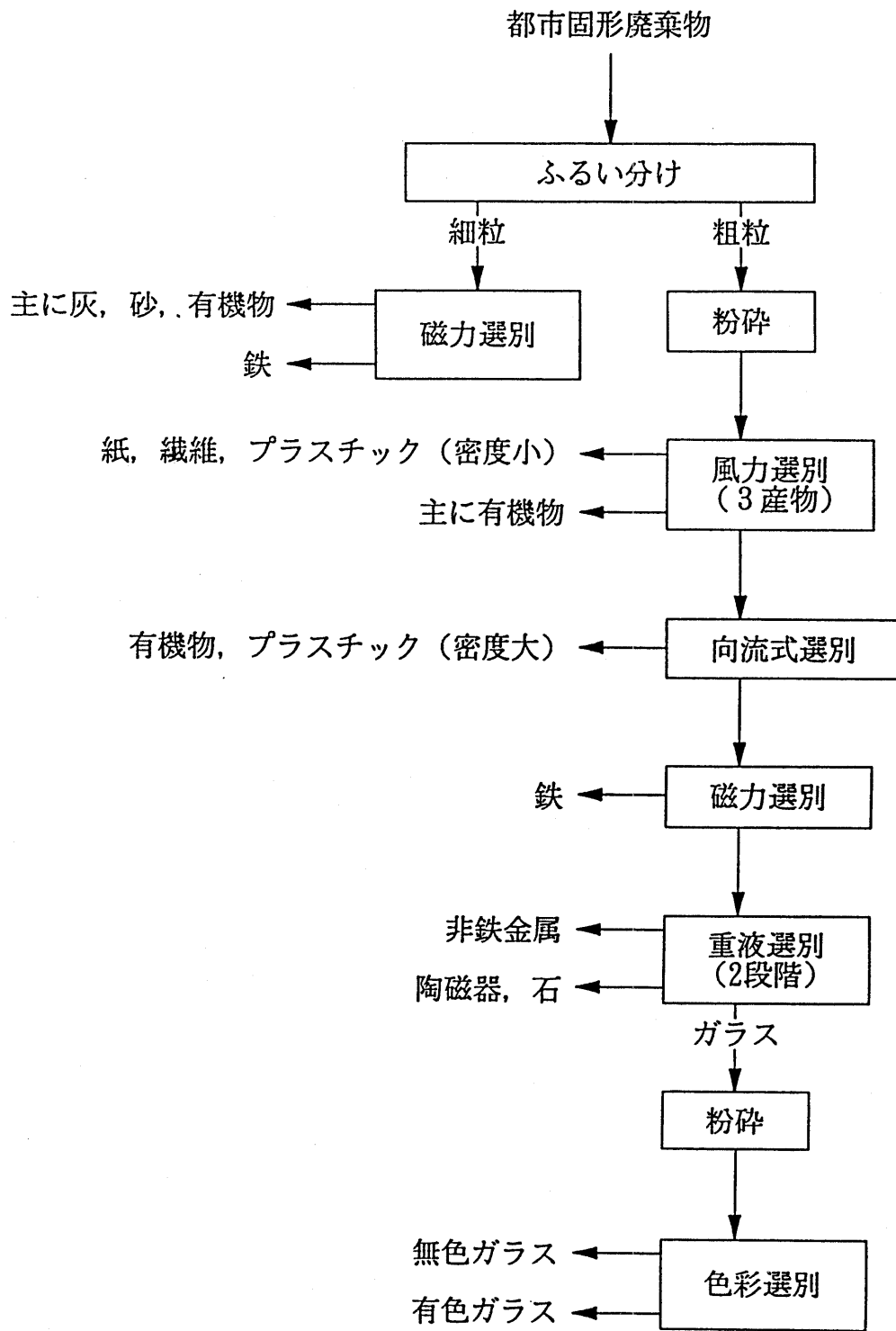


図6 ドイツ、アーヘン工大式都市ごみ処理系統図

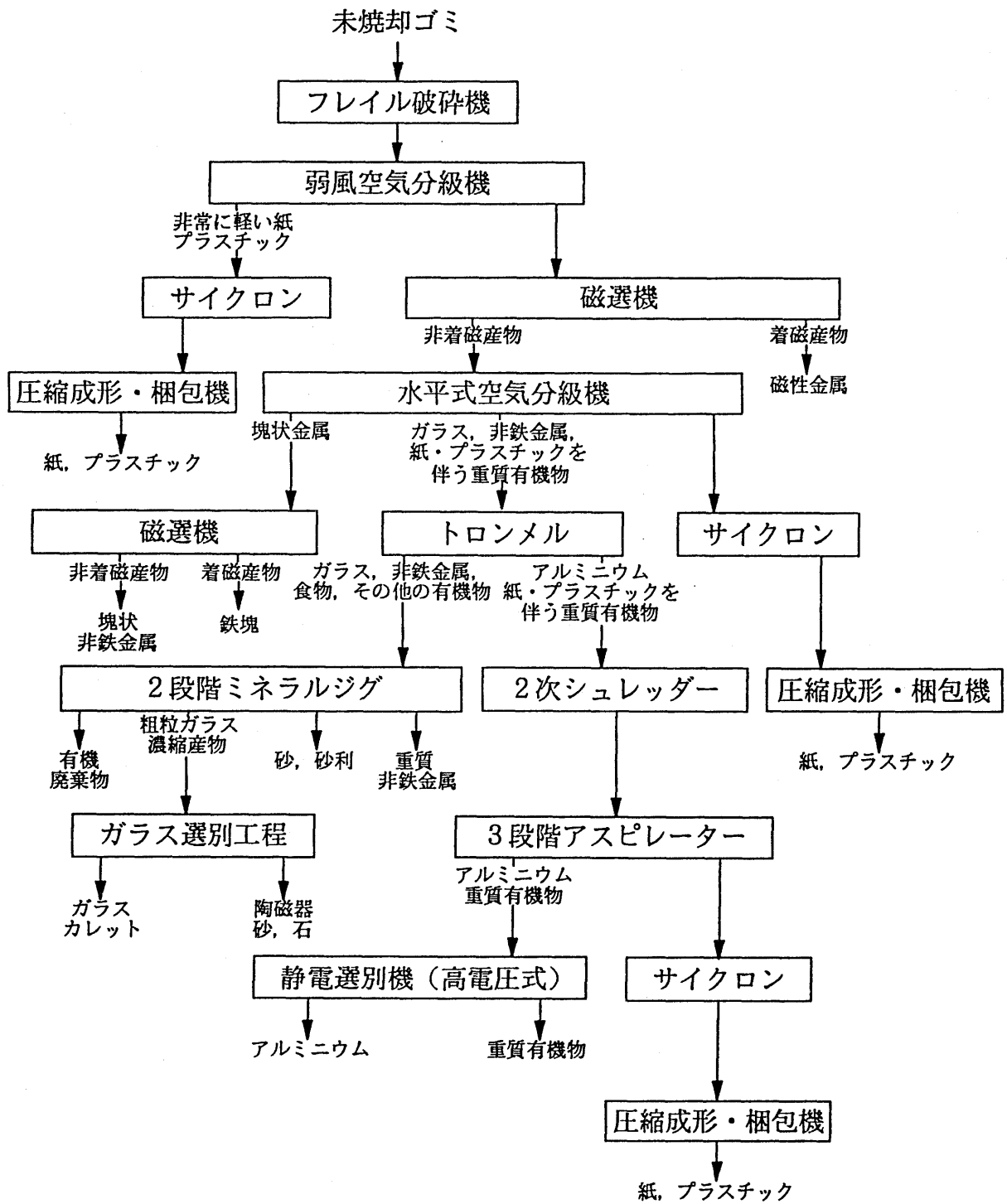


図7 米国鉱山局式ごみ処理系統図（未焼却ごみ用）

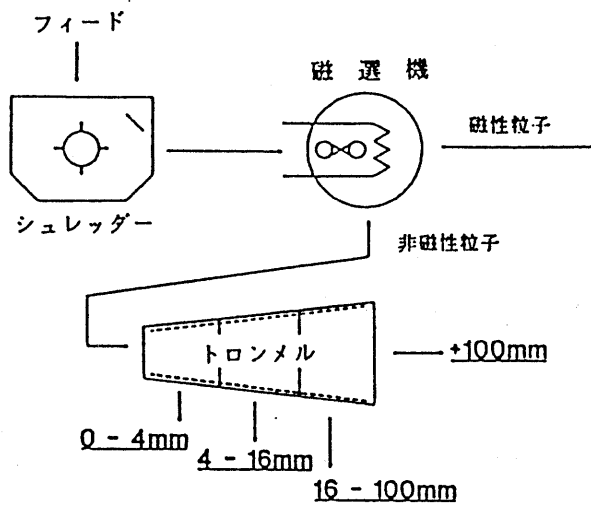


図8 廃車の破碎・磁力選別
・ふるい分け工程

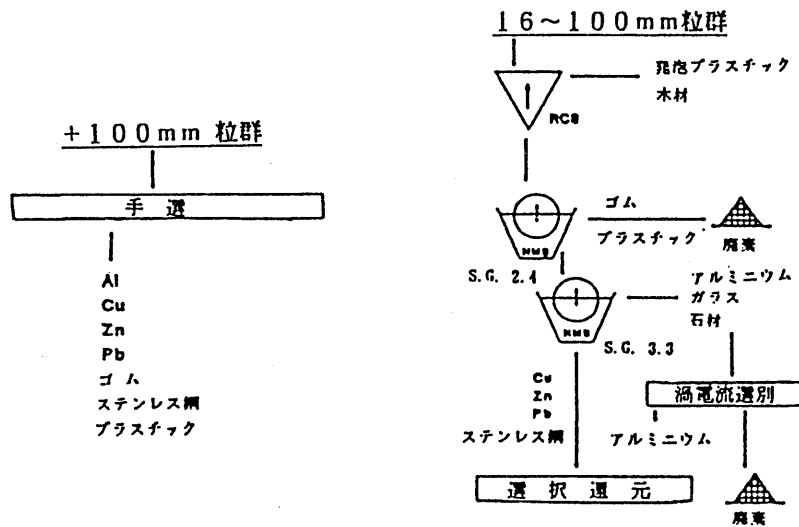


図9 +100mm及び16~100mm
粒群処理工程

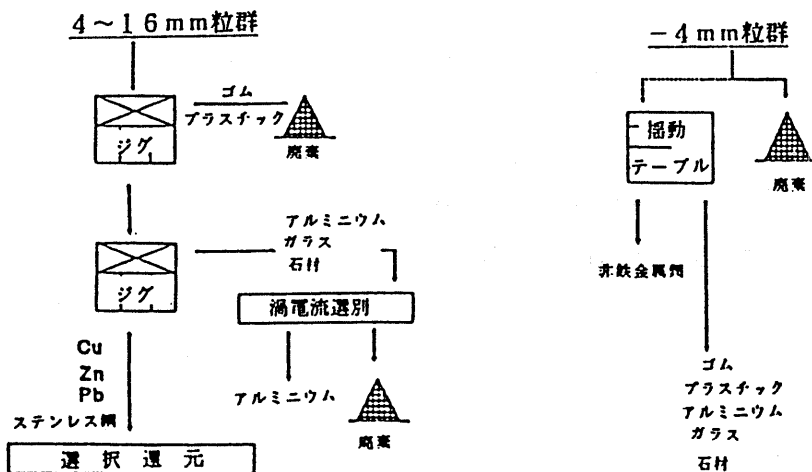


図10 4~16mm及び-4mm
粒群処理工程