

博物館における地球惑星系標本保管の諸問題

学の方へ
ありがとうございます。
点にご注意ください。
をぶつけないでください。
をつかないようにしてください。
のをぶつけないようにお気をつけください。
です。観望は所定の場所をお願いします。
定の分別ボックスにきちんと分別してください。

像タイトル
国立科学博物館の自然史標本種
(39458)
国立科学博物館の
標本・資料と研究(29458)
本の映像を連続で再生しています。

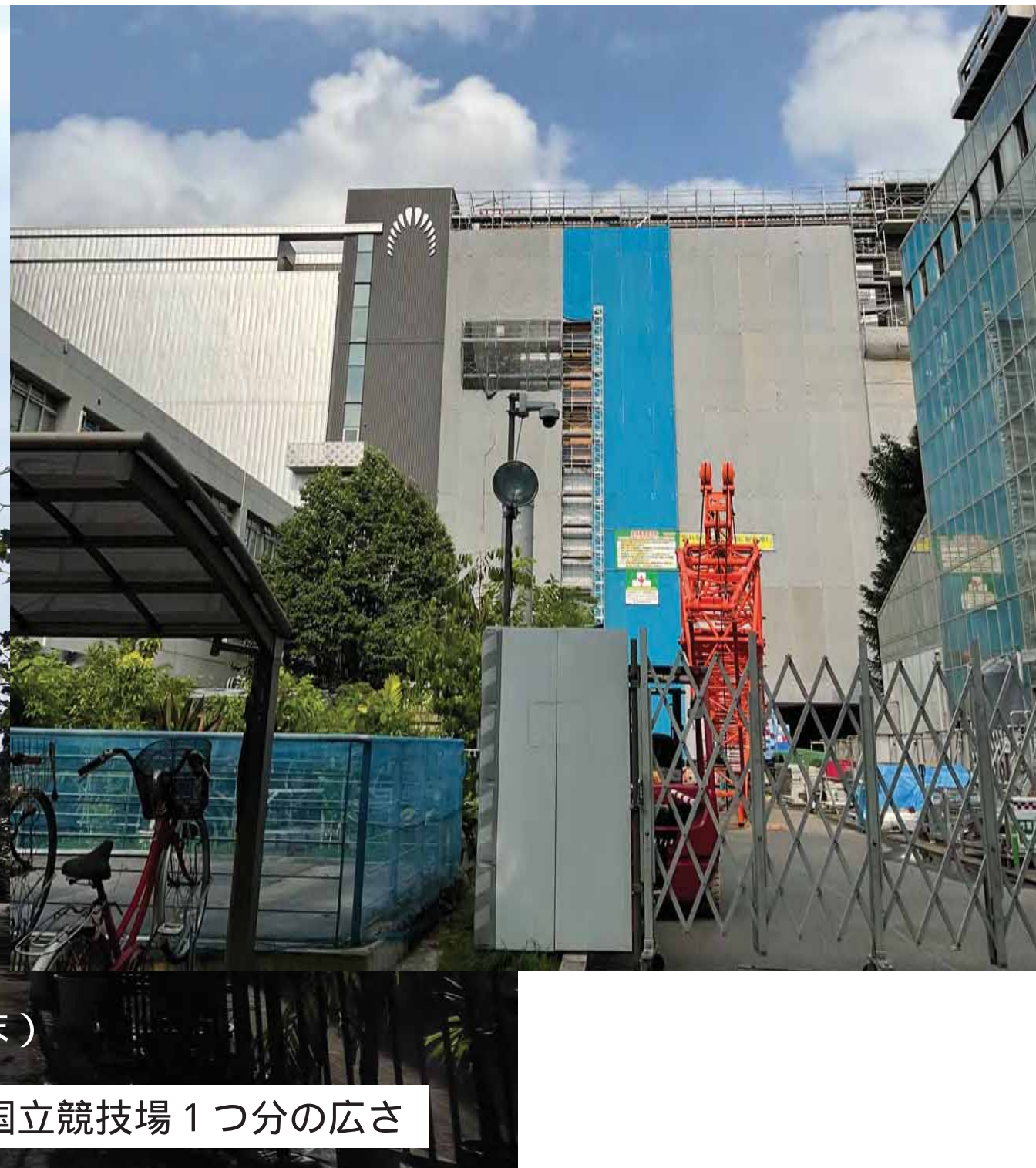


齋藤めぐみ（国立科学博物館）



国立科学博物館筑波研究施設（茨城県つくば市）
2012年4月～

5,004,294点の自然史標本・科学技術史資料（2022年度末）
自然史標本棟 地上8階建、延べ床面積 約8,000 m²



国立競技場 1 つ分の広さ

科博の地球惑星系標本

8階建のうち、1.5フロア

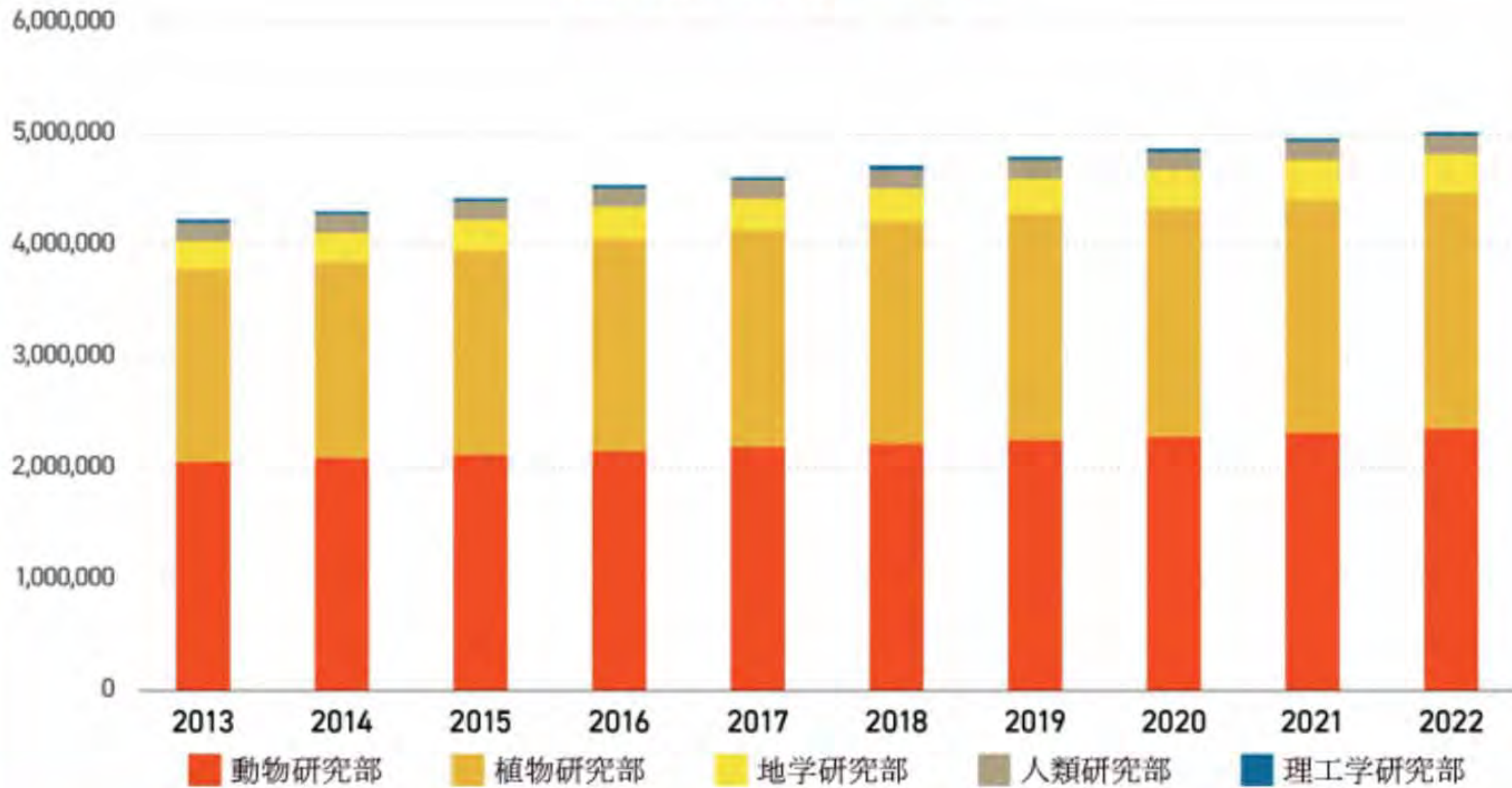
2023年8月7日現在の登録件数

370,945点

- 岩石
- 鉱物
- 化石（植物化石、脊椎動物化石、現生骨格標本、無脊椎動物化石、微化石、水・堆積物・岩石、国際深海掘削）

限られた時間、労働力、費用

登録標本数の推移





[入場料・チケット](#)

[バリアフリー情報](#)

[寄付のお願い](#)

[Home](#)

[ご利用案内・情報](#)

[展示](#)

[学習](#)

[研究と標本・資料](#)

[各種手続き・報道関係資料](#)

特別展は日時予約が必要です。常設展の予約は不要です。団体は利用登録をお願いします。

特別展
Special Exhibition The OCEAN - The Origin of Life

海

— 生命のみなもと —

海を知り、
未来を考える。

2023.7.15(土) - 10.9(月・祝)

[特別展を見る](#)

Information

[一覧を見る](#)

[ご利用案内・情報](#)

開館日

8月15日は開館日です。 [混雑状況\(外部サイト\)](#)

本日の開館時間

午前9:00～午後6:00

上野本館の休館日

8月 休館日はありません。

9月 **4日** **11日** **19日** **25日**

Today's Event

今日のイベント

上野本館

本日のイベントはありません。

筑波実験植物園

子どものための植物画の描き方講座 (8/15)

自然教育園

団体利用は
[こちら](#)



Research and Collection

研究と標本・資料

研究活動 >

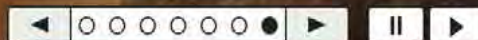
研究部紹介 >

研究者紹介 >

シンポジウム・学会 >

標本・資料データベース >

学術出版物 >



[研究室コラムを見る](#) >

9月 **4日** **11日** **19日** **25日**

Today's Event

今日のイベント

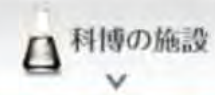
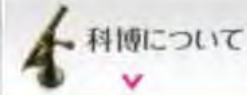
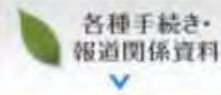
上野本館

本日のイベントはありません。

筑波実験植物園

子どものための植物画の描き方講座 (8/15)

自然教育園



ホーム > 研究と標本・資料 > 標本・資料データベース

> 研究活動

> 研究部紹介

> 研究者紹介

> シンポジウム・学会

> 標本・資料データベース

> 学術出版物

標本・資料データベース

標本・資料統合データベース

標本・資料統合データベースは、当館が所有する標本・資料の所在情報等を一元的に検索できる統合データベースです。



サイエンスミュージアムネット

サイエンスミュージアムネットは、全国の科学系博物館の情報や、自然史系の標本に関する情報を検索できるポータルサイトです。



標本・資料データベース

当データベースは国立科学博物館が所有する様々な標本・資料を横断的に検索し、情報を調べることができるサービスです。このサービスはどなたでも無料で利用することができます。各分類をクリックすると検索画面が表示されます。検索画面右上にある「検索」ボタンをクリックすると当該分類のすべてのデータを見ることができます。

横断検索

動物研究部

鳥類

海棲哺乳類

陸棲哺乳類

両生類・爬虫類

魚類

棘皮動物

原索動物

原生動物

中生動物

扁形動物

トンボ目

同翅目

異翅目

ハジラミ目

脈翅目(広義)

鞘翅目

双翅目

鱗翅目

膜翅目

クモ目

ダニ目

その他のクモ綱

多足類

植物研究部

維管束植物(標本)

維管束植物(生植物)

コケ植物

菌類

地衣類

変形菌類

微細藻類

大型藻類

地学研究部

岩石

鉱物

植物化石

脊椎動物化石

現生骨格標本

無脊椎動物化石

微化石

水・堆積物・岩石

国際深海掘削

植物研究部

人類研究部

遺跡出土人骨

化石レプリカ

地学研究部

理工学研究部

理工学資料

附属自然教育園

生物季節観察データ



岩石・鉱物の合計 125,851点

2023年8月7日現在の
登録件数

52,803点



73,048点

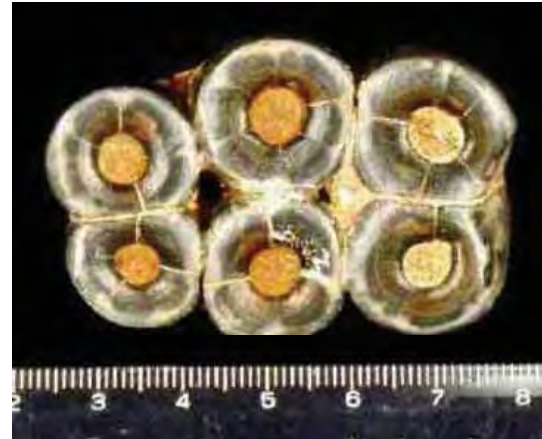


大型化石の合計 117,945点

2023年8月7日現在の
登録件数

59,110点

30,866点

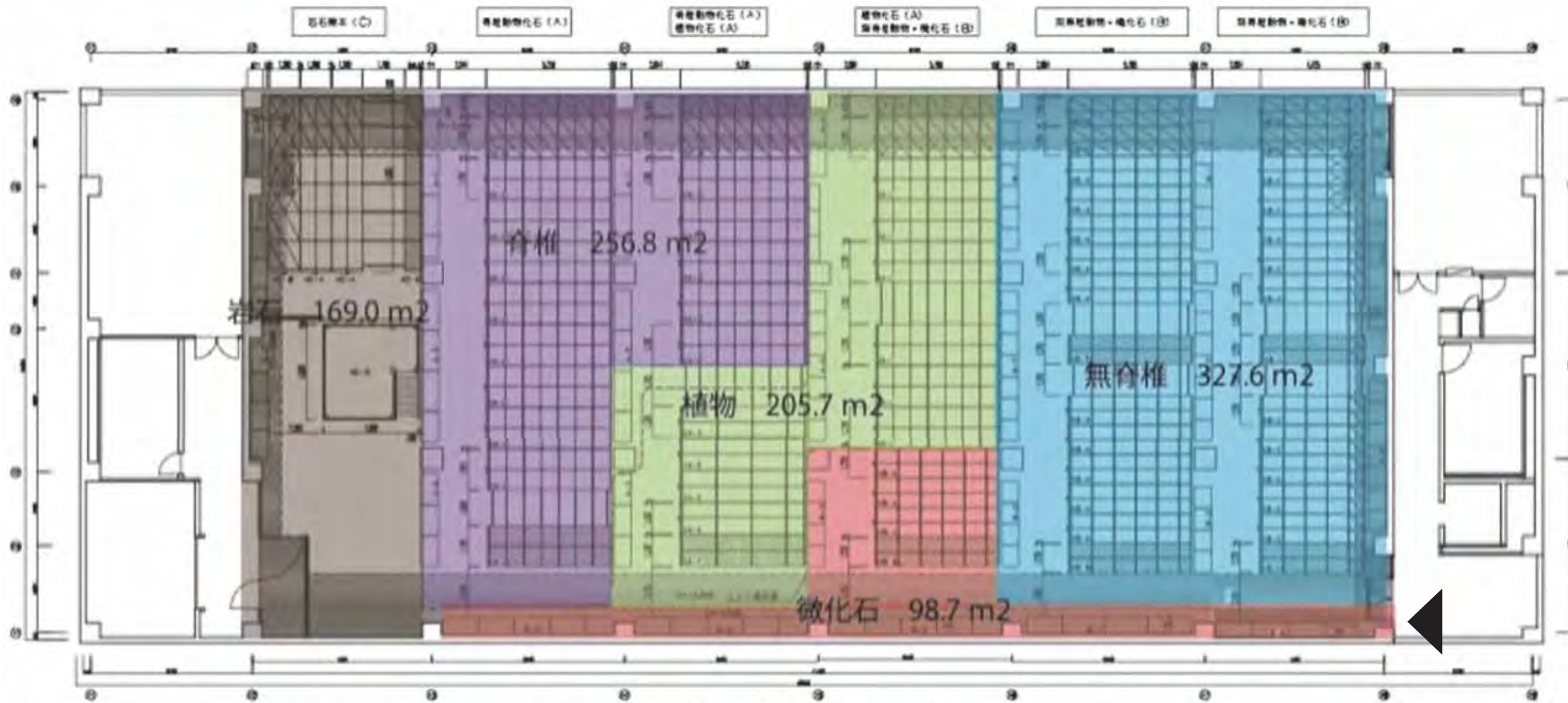


微化石の合計 127,149点

2023年8月7日現在の
登録件数

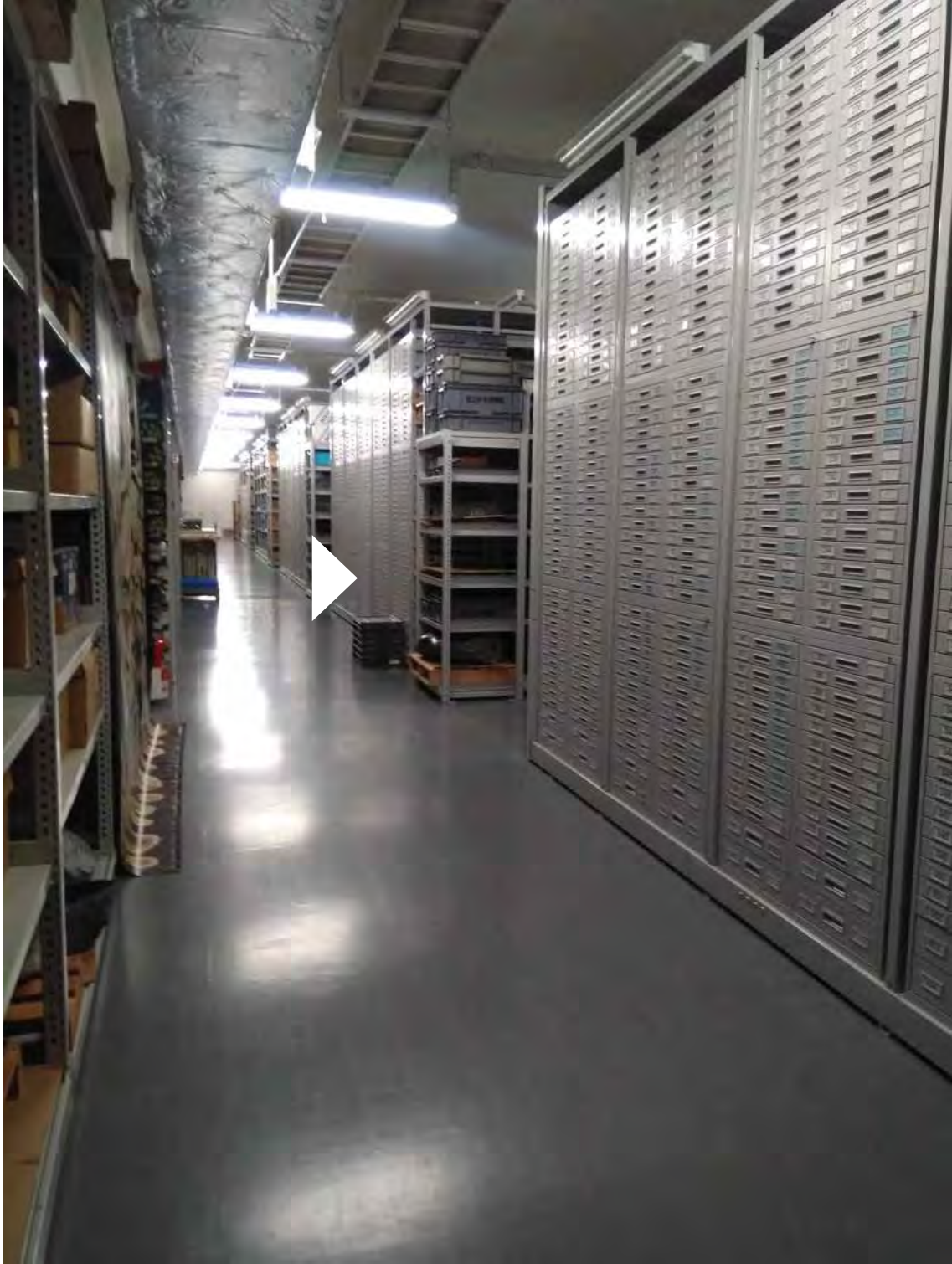


微化石プレパラートなど	33,336点
その母岩など	52,919点
国際深海掘削	40,894点



4階 平面図 S=1/200
●透視中の公定は 1/3 mm

面積 1058 m²
天井高 3.1 m





アングル棚



移動棚



移動棚（引出し）



移動棚（トレー入りのキャビネット）



大型平置き

プレパラート棚



有限の空間と予算で十分な効果を

- 大型標本ほど収蔵スペースに困窮しがち。長期にわたる収蔵率の増加が予測しにくいいため。
- 第2収蔵庫を建設し収蔵スペースは1.33倍に。満杯になるまでの期間は10~30年ほど延長された。その前に新たな収蔵場所の確保が必要である。加えて、収蔵庫を維持し続ける費用も必要。
- 現在の標本登録のための予算は、十分でなくとも妥当であるが、受入標本数が増加する見込みがあれば、それに見合った予算措置が必要である。
- 希望どおりの予算が獲得できないことも予測され、そのための対策が必要である。



クラウドファンディング実施中 (2023年8月20日現在) 2023年8月7日～11月5日

目標金額1億円を9時間で達成

8月16日9時於て 649,802,500円 (支援者数40,511人)

プロジェクトの支援はこちらから！

