

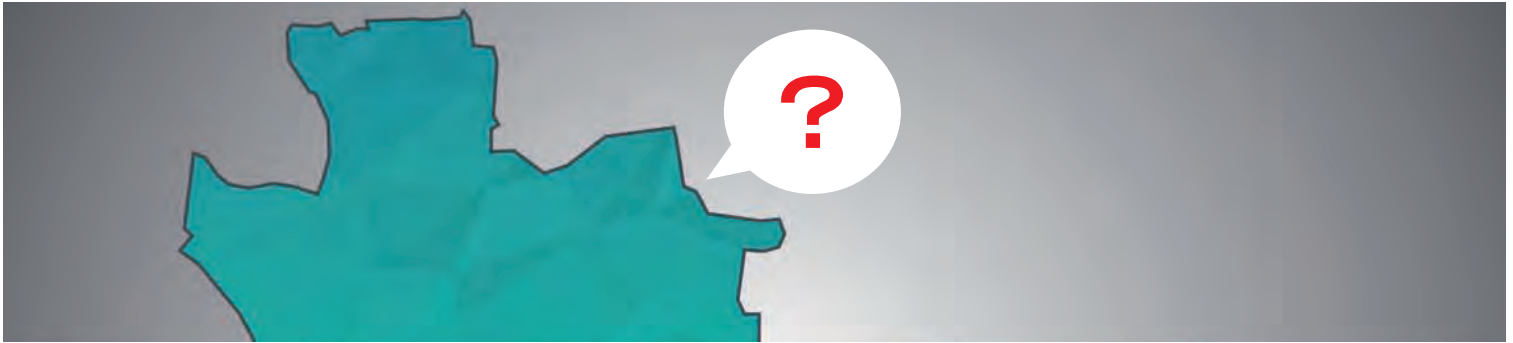


愛知県境町



2021124

茨城県境町における  
NAVYA ARMAを  
活用した  
まちづくりに  
ついて



なぜ自動運転を始めたの？



## 地方の課題

人口減少・高齢化



企業の撤退



空き店舗・空き家の増加



町が衰退していく！

## 境町の課題

鉄道がない、公共交通が脆弱



高齢者が免許返納できない

若者が東京に行きづらい



“自動運転”のバスが必要だ!!



2019年11月26日

# ヤフー記事発見!!



2019年12月26日

# SBドライブ佐治社長と面談



2020年1月9日

# 議会で予算承認



26 (木)	佐治社長と面会
27 (金)	御用納め
28 (土)	年末年始休
29 (日)	
30 (月)	
31 (火)	
1 (水)	
2 (木)	
3 (金)	
4 (土)	
5 (日)	
6 (月)	御用始め
7 (火)	
8 (水)	
9 (木)	令和2年第1回境町議会臨時会



全国初の取り組み

茨城県境町で  
NAVYA ARMAを  
**3台導入・5年間運行**



2020年1月15日  
町民試乗会



試乗会開催時の様子

新しい技術を積極的に取り入れ安全な町にしたい

自動運転バスにより新しい仕事生まれ雇用機会になる

町の魅力の一つとして自動運転バスに期待



試乗会開催時の様子

自動運転バスにより  
新しい仕事生まれ  
雇用機会になる

親が送迎する都合に  
縛られずに子供達が  
習い事・部活に行ける町

新しい技術を  
積極的に取り入れ  
事故のない安全な町に

子連れの時にも  
運転の手間を気にせずに  
移動ができる町

2020年11月26日から  
町内での走行を  
開始しました



2020年11月25日



2020年11月25日

# 第1ルート 運行開始

中心部の主要拠点を  
効率良く循環



# 公道走行の様子



2020年11月16日

## 梶山経済産業大臣要望 公道における自動運転バスの走行に関する要望





2020年12月14日

# 片山さつき元地方創生担当大臣試乗



2021年2月18日

## 新たにバス停を 6箇所追加



2021年2月22日・24日

# 小学生の通学利用実証



実証の様子

けっこう  
速かった

走る音が  
静かだった

あっという間～！

乗り心地が  
よかった





2021年4月7日

# 規制緩和・保安要員の撤廃

AFTER

BEFORE



2021年7月1日

# 高速バス境町-東京駅線運行開始



**2021年8月2日**

**第2ルート  
運行開始**

**バス停8箇所追加  
土日運行開始**



**Q. なぜ、フランス車なの？**





A. 世界で一番走行実績があり  
日本で今すぐ自動運転でき、  
境町の狭い道路にも適した  
バスがフランス製の  
ナビヤ・アルマでした！

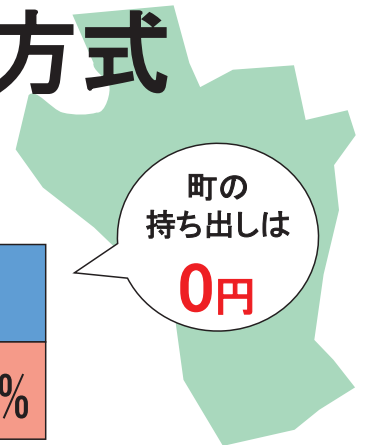


Q. 運営コストはどうしてるの？



A. ふるさと納税と  
補助金を活用しています。  
町の持ち出しは0になる  
境町モデルによる運営方式  
です。

総事業費	
補助金50%	ふるさと納税50%



Q. 事故があったらどうするの？





A. 運行から1年無事故です。  
国からも安定的な運行が  
認められ、保安要員の  
撤廃など、規制緩和  
につながっています!



また、万が一事故があっても、  
自動運転バス専用保険や  
救助サポート(セネック)で  
安心・安全な運行を  
行っていきます!

