

第103回 Science café

2015.7.17 Fri 18:30~20:30

がん診断装置をつくる



ゲスト **竹田 扇** さん

山梨大学医学部教授

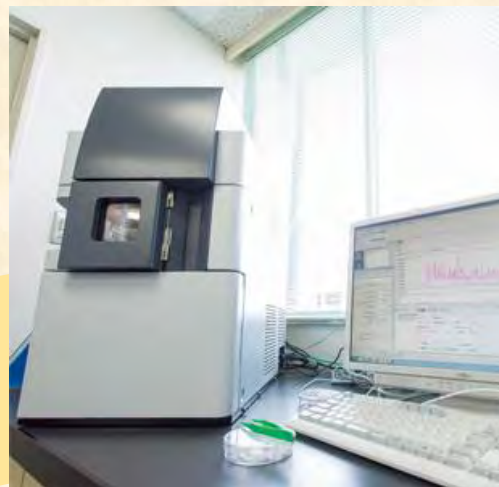
コーディネーター

室伏きみ子さん

お茶の水女子大学長

がんを診断するためには様々な血液検査や画像診断法がありますが、最終的にはがんの組織そのものを顕微鏡で見る病理学診断で決定します。

現在山梨大学では、島津製作所、早稲田大学と共同で、ごく微量の組織から数分でがんの確率を算出する診断装置を開発しており、90%以上の的中率を示しています。本日はその基盤となるユニークな質量分析法、得られたデータを全て使用して判断を行う機械学習の原理、そしてこのシステムの将来展望をご紹介します。



写真はいずれも(株)島津製作所広報誌ぶーめらん vol.32 より許可を得て転載いたしました

主催：日本学術会議・富山房インターナショナル

会場：サロン・ド・FUZAMBO Folio

千代田区神田神保町1-3 富山房ビルB1

電話または E-mailでお申し込みください

Tel : 03-3291-5153 E-mail : folio@fuzambo-intl.com

参加費：1名1,000円 (1ドリンク、デザート付)