

GISから見える復興への課題

奈良大学文学部地理学科
日本学術会議会員
碓井 テルコ

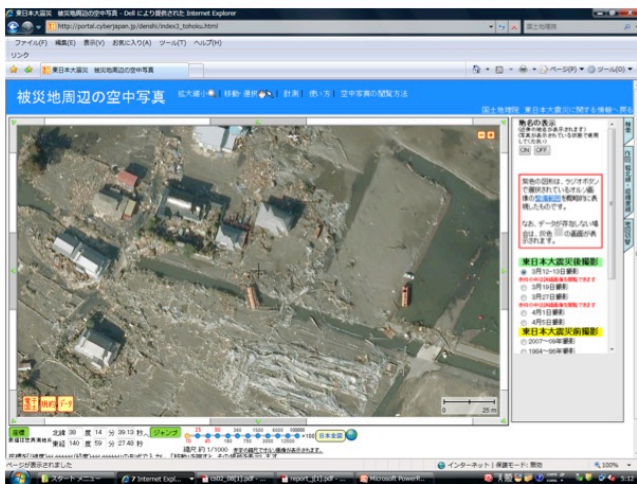
- 復興に必要ながれき撤去、復興計画策定基礎資料として必要なGISデータの作成・公開
 - ◎国土地理院、津波被災地域の大縮尺オルソ画像の提供
 - ◎GIS学会防災GIS分科会は、自治体でのGISによる被災地支援を開始
 - ◎日本地理学会災害対応委員会津波遡上範囲の電子地図化
 - ◎東北地方太平洋沖地震緊急地図作成チーム(EMT)の産官学連携チームによるマップ支援

その中で、GIS学会防災GIS分科会による県外避難者マップ支援から見えるペアリング支援の必要性(西日本の各自治体に避難者受入可能戸数に余裕あり)

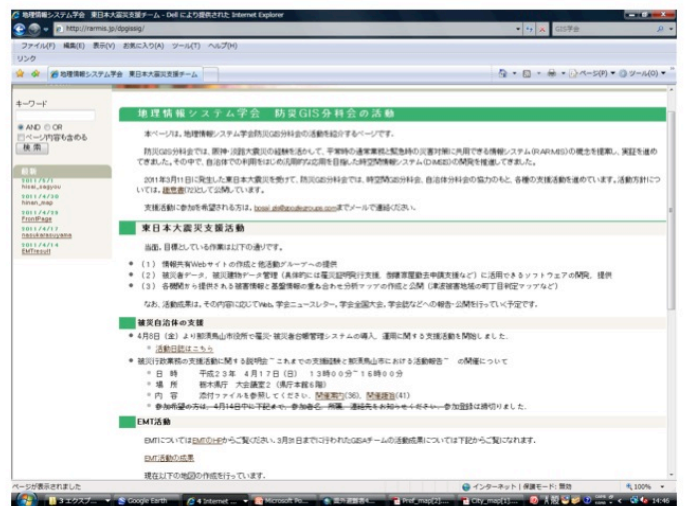
2. 死者の分布から見える地域コミュニティの危機的状況(宮城県事例)

津波被災地域(例、宮城県)における死者の分布
死亡者の大半が高齢者 町丁別にみる死亡率の高さ

・ 国土地理院 電子国土Webとオルソ画像の提供

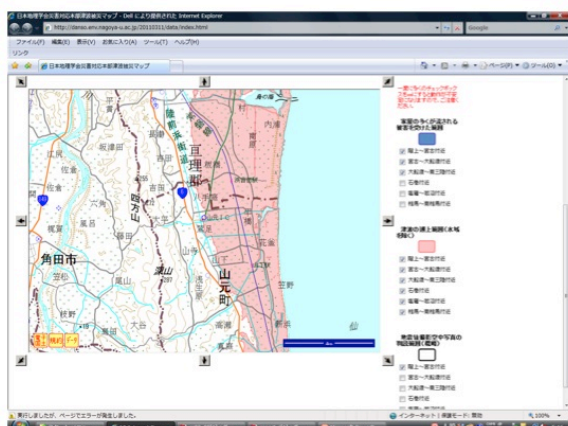


被災自治体における台帳システムのGIS支援開始



日本地理学会災害対応本部津波被災マップ作成チーム 津波遡上区域の電子化と電子国土Web,eコマップで公開 (英語、日本語版)

<http://danso.env.nagoya-u.ac.jp/20110311/data/index.html>

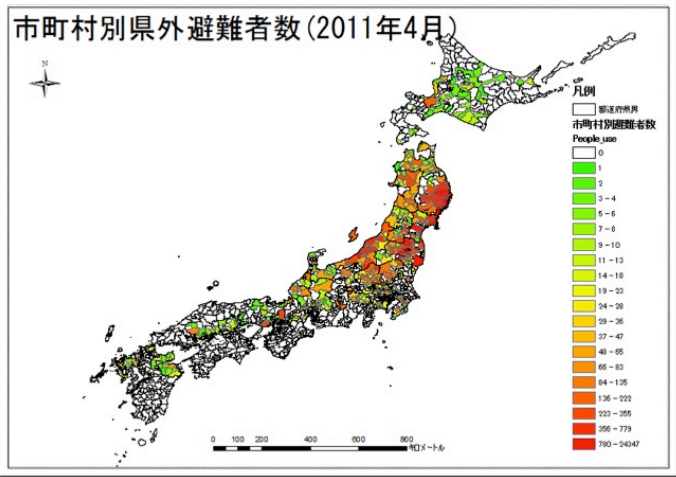


東北地方太平洋沖地震緊急地図作成チーム(EMT)

<http://www.drps.dpri.kyoto-u.ac.jp/emt/index.html>

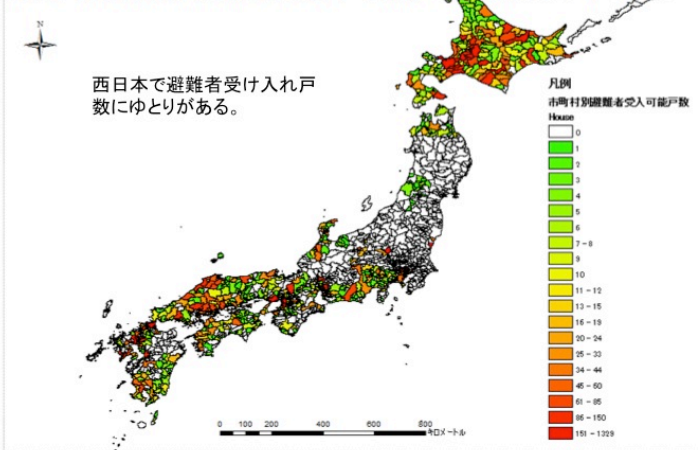


EMTの活動 産官学連携チーム



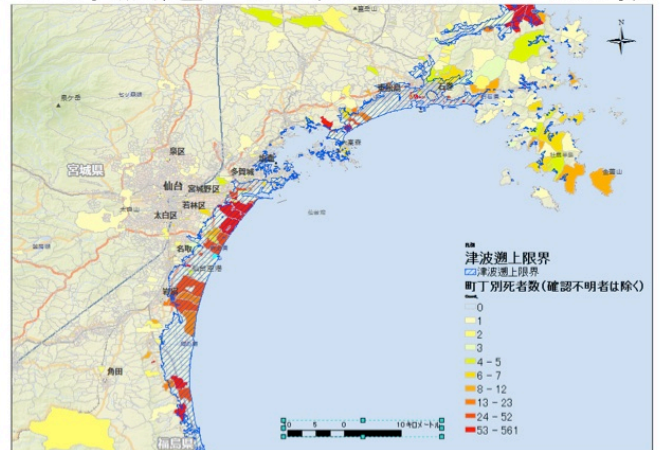
SHAPEファイル (<http://ramis.jp/dpgissig/>よりダウンロード) ARCGISで作成

市町村別県外避難者受入可能戸数数 (2011年4月)



SHAPEファイル (<http://ramis.jp/dpgissig/>よりダウンロード) ARCGISで作成

2. 津波遡上区域における人的被害



宮城県死者(身元確認)上位町丁名

KEY NAME	OSY NAME	OSY NAME	MOJ	DEATHS
宮城県	仙台市	仙台市	仙台市	159
宮城県	仙台市	仙台市	仙台市	158
宮城県	仙台市	仙台市	仙台市	157
宮城県	仙台市	仙台市	仙台市	156
宮城県	仙台市	仙台市	仙台市	155
宮城県	仙台市	仙台市	仙台市	154
宮城県	仙台市	仙台市	仙台市	153
宮城県	仙台市	仙台市	仙台市	152
宮城県	仙台市	仙台市	仙台市	151
宮城県	仙台市	仙台市	仙台市	150
宮城県	仙台市	仙台市	仙台市	149
宮城県	仙台市	仙台市	仙台市	148
宮城県	仙台市	仙台市	仙台市	147
宮城県	仙台市	仙台市	仙台市	146
宮城県	仙台市	仙台市	仙台市	145
宮城県	仙台市	仙台市	仙台市	144
宮城県	仙台市	仙台市	仙台市	143
宮城県	仙台市	仙台市	仙台市	142
宮城県	仙台市	仙台市	仙台市	141
宮城県	仙台市	仙台市	仙台市	140
宮城県	仙台市	仙台市	仙台市	139
宮城県	仙台市	仙台市	仙台市	138
宮城県	仙台市	仙台市	仙台市	137
宮城県	仙台市	仙台市	仙台市	136
宮城県	仙台市	仙台市	仙台市	135
宮城県	仙台市	仙台市	仙台市	134
宮城県	仙台市	仙台市	仙台市	133
宮城県	仙台市	仙台市	仙台市	132
宮城県	仙台市	仙台市	仙台市	131
宮城県	仙台市	仙台市	仙台市	130
宮城県	仙台市	仙台市	仙台市	129
宮城県	仙台市	仙台市	仙台市	128
宮城県	仙台市	仙台市	仙台市	127
宮城県	仙台市	仙台市	仙台市	126
宮城県	仙台市	仙台市	仙台市	125
宮城県	仙台市	仙台市	仙台市	124
宮城県	仙台市	仙台市	仙台市	123
宮城県	仙台市	仙台市	仙台市	122
宮城県	仙台市	仙台市	仙台市	121
宮城県	仙台市	仙台市	仙台市	120
宮城県	仙台市	仙台市	仙台市	119
宮城県	仙台市	仙台市	仙台市	118
宮城県	仙台市	仙台市	仙台市	117
宮城県	仙台市	仙台市	仙台市	116
宮城県	仙台市	仙台市	仙台市	115
宮城県	仙台市	仙台市	仙台市	114
宮城県	仙台市	仙台市	仙台市	113
宮城県	仙台市	仙台市	仙台市	112
宮城県	仙台市	仙台市	仙台市	111
宮城県	仙台市	仙台市	仙台市	110
宮城県	仙台市	仙台市	仙台市	109
宮城県	仙台市	仙台市	仙台市	108
宮城県	仙台市	仙台市	仙台市	107
宮城県	仙台市	仙台市	仙台市	106
宮城県	仙台市	仙台市	仙台市	105
宮城県	仙台市	仙台市	仙台市	104
宮城県	仙台市	仙台市	仙台市	103
宮城県	仙台市	仙台市	仙台市	102
宮城県	仙台市	仙台市	仙台市	101
宮城県	仙台市	仙台市	仙台市	100
宮城県	仙台市	仙台市	仙台市	99
宮城県	仙台市	仙台市	仙台市	98
宮城県	仙台市	仙台市	仙台市	97
宮城県	仙台市	仙台市	仙台市	96
宮城県	仙台市	仙台市	仙台市	95
宮城県	仙台市	仙台市	仙台市	94
宮城県	仙台市	仙台市	仙台市	93
宮城県	仙台市	仙台市	仙台市	92
宮城県	仙台市	仙台市	仙台市	91
宮城県	仙台市	仙台市	仙台市	90
宮城県	仙台市	仙台市	仙台市	89
宮城県	仙台市	仙台市	仙台市	88
宮城県	仙台市	仙台市	仙台市	87
宮城県	仙台市	仙台市	仙台市	86
宮城県	仙台市	仙台市	仙台市	85
宮城県	仙台市	仙台市	仙台市	84
宮城県	仙台市	仙台市	仙台市	83
宮城県	仙台市	仙台市	仙台市	82
宮城県	仙台市	仙台市	仙台市	81
宮城県	仙台市	仙台市	仙台市	80
宮城県	仙台市	仙台市	仙台市	79
宮城県	仙台市	仙台市	仙台市	78
宮城県	仙台市	仙台市	仙台市	77
宮城県	仙台市	仙台市	仙台市	76
宮城県	仙台市	仙台市	仙台市	75
宮城県	仙台市	仙台市	仙台市	74
宮城県	仙台市	仙台市	仙台市	73
宮城県	仙台市	仙台市	仙台市	72
宮城県	仙台市	仙台市	仙台市	71
宮城県	仙台市	仙台市	仙台市	70
宮城県	仙台市	仙台市	仙台市	69
宮城県	仙台市	仙台市	仙台市	68
宮城県	仙台市	仙台市	仙台市	67
宮城県	仙台市	仙台市	仙台市	66
宮城県	仙台市	仙台市	仙台市	65
宮城県	仙台市	仙台市	仙台市	64
宮城県	仙台市	仙台市	仙台市	63
宮城県	仙台市	仙台市	仙台市	62
宮城県	仙台市	仙台市	仙台市	61
宮城県	仙台市	仙台市	仙台市	60
宮城県	仙台市	仙台市	仙台市	59
宮城県	仙台市	仙台市	仙台市	58
宮城県	仙台市	仙台市	仙台市	57
宮城県	仙台市	仙台市	仙台市	56
宮城県	仙台市	仙台市	仙台市	55
宮城県	仙台市	仙台市	仙台市	54
宮城県	仙台市	仙台市	仙台市	53
宮城県	仙台市	仙台市	仙台市	52
宮城県	仙台市	仙台市	仙台市	51
宮城県	仙台市	仙台市	仙台市	50
宮城県	仙台市	仙台市	仙台市	49
宮城県	仙台市	仙台市	仙台市	48
宮城県	仙台市	仙台市	仙台市	47
宮城県	仙台市	仙台市	仙台市	46
宮城県	仙台市	仙台市	仙台市	45
宮城県	仙台市	仙台市	仙台市	44
宮城県	仙台市	仙台市	仙台市	43
宮城県	仙台市	仙台市	仙台市	42
宮城県	仙台市	仙台市	仙台市	41
宮城県	仙台市	仙台市	仙台市	40
宮城県	仙台市	仙台市	仙台市	39
宮城県	仙台市	仙台市	仙台市	38
宮城県	仙台市	仙台市	仙台市	37
宮城県	仙台市	仙台市	仙台市	36
宮城県	仙台市	仙台市	仙台市	35
宮城県	仙台市	仙台市	仙台市	34
宮城県	仙台市	仙台市	仙台市	33
宮城県	仙台市	仙台市	仙台市	32
宮城県	仙台市	仙台市	仙台市	31
宮城県	仙台市	仙台市	仙台市	30
宮城県	仙台市	仙台市	仙台市	29
宮城県	仙台市	仙台市	仙台市	28
宮城県	仙台市	仙台市	仙台市	27
宮城県	仙台市	仙台市	仙台市	26
宮城県	仙台市	仙台市	仙台市	25
宮城県	仙台市	仙台市	仙台市	24
宮城県	仙台市	仙台市	仙台市	23
宮城県	仙台市	仙台市	仙台市	22
宮城県	仙台市	仙台市	仙台市	21
宮城県	仙台市	仙台市	仙台市	20
宮城県	仙台市	仙台市	仙台市	19
宮城県	仙台市	仙台市	仙台市	18
宮城県	仙台市	仙台市	仙台市	17
宮城県	仙台市	仙台市	仙台市	16
宮城県	仙台市	仙台市	仙台市	15
宮城県	仙台市	仙台市	仙台市	14
宮城県	仙台市	仙台市	仙台市	13
宮城県	仙台市	仙台市	仙台市	12
宮城県	仙台市	仙台市	仙台市	11
宮城県	仙台市	仙台市	仙台市	10
宮城県	仙台市	仙台市	仙台市	9
宮城県	仙台市	仙台市	仙台市	8
宮城県	仙台市	仙台市	仙台市	7
宮城県	仙台市	仙台市	仙台市	6
宮城県	仙台市	仙台市	仙台市	5
宮城県	仙台市	仙台市	仙台市	4
宮城県	仙台市	仙台市	仙台市	3
宮城県	仙台市	仙台市	仙台市	2
宮城県	仙台市	仙台市	仙台市	1
宮城県	仙台市	仙台市	仙台市	0

東日本大震災における宮城県内死者・行方不明者数及びその率(市町村別)

データ 宮城県災害対策本部資料 (4/24)・総務省統計局ホームページ

市町村名	死者数	行方不明者数	死者+行方不明者数	2010国調人口	死者+行方不明者数/人口
	A	B	A+B=C	D	C/D
仙台市	622	210	832	1,045,903	0.08%
石巻市	2,851	2,770	5,621	160,704	3.50%
塩釜市	21	2	23	56,490	0.04%
気仙沼市	850	1,189	2,039	73,494	2.77%
名取市	887	231	1,118	73,140	1.53%
多賀城市	183	5	188	62,979	0.30%
岩沼市	172	14	186	44,198	0.42%
登米市	0	7	7	83,973	0.01%
東松島市	1,007	740	1,747	42,908	4.07%
大崎市	4	0	4	135,127	0.00%
亶理町	247	33	280	34,846	0.80%
山元町	649	108	757	16,711	4.53%
松島町	2	2	4	15,089	0.03%
七ヶ浜町	62	12	74	20,419	0.36%
涌谷町	1	4	5	17,496	0.03%
美里町	0	3	3	25,198	0.01%
女川町	443	926	1,369	10,051	13.62%
南三陸町	486	653	1,139	17,431	6.53%
他市町村	5	4	9	-	-
合計	8,492	6,913	15,405	-	-

宮城県の内死者数が最も多いのは、石巻市であるが、町丁別にみると名取市開上4丁目と最も多い。死者は、津波遡上地域に集中している。しかし、身元不明死体が多いので、町丁別死者数の確定は困難。