

記 録

文書番号	SCJ 第 20 期-200828-20371000-002
委員会等名	日本学術会議法学委員会法史学・歴史法社会学分科会
標題	歴史素養テストおよび 法史学関連科目開講状況調査関係データ
作成日	平成 20 年（2008 年）8 月 28 日

※ 本資料は、日本学術会議会則第二条に定める意思の表出ではない。掲載されたデータ等には、確認を要するものが含まれる可能性がある。

付録1 歴史素養テスト関係データ

(1) 歴史素養テスト関連資料

①テスト問題	1
②解答用紙	3
③正答	4
④集計票	5

(2) 付表（基礎データ）

①付表1 全12大学の基礎データ	7
②付表2 大学別素点分布	9
③付表3 履修・受験状況別正答率の差	13
④付表4 問題別正答率の差	14
⑤付表5 対象時代別の正答率	15
⑥付表6 国立A大学	16
⑦付表7 国立B大学	23
⑧付表8 私立A大学	24
⑨付表9 私立E大学	27

付録2 法史学関連科目開講状況調査関係データ

(1) 調査対象校名一覧	30
(2) 法史学教育調査結果（開講状況部分）	33
(3) 調査票	41

付録1—(1)—①

歴史素養テスト（大学法学部学生対象）

（所要時間20分）

下記の問題について、空欄には適切な語を記入し、選択肢があるものについては適切な語を選んで番号を書き入れなさい。答えはすべて解答欄に記入しなさい。

I：世界史

(1) アテネでは、紀元前5世紀にペリクレスの指導下で（①間接民主政、②直接民主政、③貴族寡頭政、④専制君主政）が完成した。

(2) 6世紀にビザンツ帝国のユスティニアヌス大帝の命令により編纂された『（ ）』は、中世や近代のヨーロッパの法に大きな影響を与えた。

(3) 800年、ローマ教皇はフランク王国の（ ）に帝冠を与え、ローマ・キリスト教・ゲルマンの3要素が融合した西ヨーロッパ中世世界が誕生する。

(4) カトリック教会の腐敗に対して、1517年、ルターにより（ ）がはじまった。

(5) イギリス国王ジェームズ1世は、（①進化論、②社会契約論、③王権神授説、④天賦人権説）をとらえて議会を無視した結果、1649年、ピューリタン革命が勃発した。

(6) 17世紀のオランダで活躍し、「国際法の祖」となったのが、（①グロティウス、②ロック、③ホッブズ、④ルソー）である。

(7) 本国イギリスによる課税強化に反発した植民地の人びとが、1776年、人間の自由・平等、圧政への反抗の正当性を主張するために発表したのが、アメリカ（ ）である。

(8) フランスでバスティーユ牢獄が襲撃され、革命が勃発したのは、（ ）年7月14日である。

(9) フランス革命期の国民議会は封建的諸特権の廃止につづき、（ ）を採択して、すべての人間の自由・平等、主権在民、言論の自由、私有財産の不可侵など、近代市民社会の原理を主張した。

(10) フランス革命期に軍事的才能を発揮した（ ）は、1804年、私有財産の不可侵や法の前の平等など革命の成果を定着させる法典を制定し、皇帝の位についた。

(11) 1814/15年の（①ベルサイユ、②パリ、③ウィーン、④ロンドン）会議により生まれた国際秩序のもとで自由主義が抑圧された結果、1848年にヨーロッパの各地で革命運動や民族運動が生じた。

(12) 南北戦争のさなかにあたる1863年、リンカンが、（①奴隷解放宣言、②農奴解放令、③公民権法、④鉄血政策）を発表すると、内外の支持をえた北部が優位にたち、合衆国の統一が回復された。

(13) フランスとの戦争に勝利をおさめた（①バイエルン、②オーストリア、③ザクセン、④プロイセン）を中心にして、1871年、ドイツ帝国が成立した。

(14) 1917年2月と10月にロシア革命が勃発して、（ ）政権が誕生した。

(15) 1919年、第1次世界大戦に敗北したドイツでは、民主的な新憲法たる（ ）憲法が採択されて共和国の基礎が築かれた。

(16) 1929年、ニューヨーク株式市場での株価暴落にはじまる経済危機を（ ）とよぶ。

(17) ヒトラーを指導者とする（ ）は、1933年に政権を掌握して一党独裁体制を実現し、ユダヤ人迫害など多くの非人道的行為をおこなった。

(18) 第2次世界大戦後の国際秩序を再建するために、サンフランシスコ会議で、(①国際連盟、②国際連合、③三国同盟、④ワルシャワ条約機構)が発足した。

(19) 20世紀後半は、世界が米ソ両陣営に分かれてきびしく対立する（ ）の時代にあたり、20世紀末のソ連陣営の崩壊によってこれが終結した。

(20) 1992年、マーストリヒト条約によって、ヨーロッパ共同体E Cは、(①ヨーロッパ連合E U、②北大西洋条約機構N A T O、③ヨーロッパ経済共同体E E C)に発展した。

II：日本史

(21) 貞永式目〔御成敗式目〕は（ ）幕府の基本法である。

(22) 江戸幕府の基本法である公事方御定書が制定されたときの将軍は、8代の徳川（ ①家康、②綱吉、③吉宗）である。

(23) 明治6年の政変によって下野した板垣退助などが、国会の開設等を求めて起こした運動を（ ）と呼ぶ。

(24) 大日本帝国憲法起草の中心を担った政治家は（①大久保利通、②伊藤博文、③大隈重信）である。

(25) 大審院長・児島惟謙が政府の圧力に抗して司法権の独立を守ったといわれる事件は、（ ）と呼ばれる。

(26) 1925年に制定された普通選挙法の直前に、社会主義運動を取り締まる目的で制定された法律は（ ）である。

(27) 広島に原子爆弾が投下されたのは、19（ ）年（ ）月（ ）日、長崎に投下されたのは（ ）月（ ）日である。

(28) ポツダム宣言に基づき、日本占領のために設けられた連合軍の総司令部の最高司令官の名前は（ ）である。

(29) （ ①朝鮮戦争、②ベトナム戦争、③湾岸戦争 ）勃発に伴い、連合軍総司令部の指令で警察予備隊が設立され、これが後に保安隊と改称され、さらに現在の自衛隊となった。

(30) 日本で最初の民法典ができたのは、（①明治、②大正、③大日本帝国憲法下の昭和、④日本国憲法下の昭和）である。

解答用紙 (正答)

※下記の科目のうち、該当するものすべてを○で囲んでください。

学年 (年)

高校時代に履修した科目	世界史A 世界史B 日本史A 日本史B
いずれかの大学受験で選択した科目	世界史A 世界史B 日本史A 日本史B

問題	答え
(1)	②
(2)	ローマ法大全
(3)	カール大帝
(4)	宗教改革
(5)	③
(6)	①
(7)	独立宣言
(8)	1789
(9)	人権宣言
(10)	ナポレオン (ナポレオン・ボナパルト)
(11)	③
(12)	①
(13)	④
(14)	ソヴィエト (ソビエト)
(15)	ヴァイマル (ワイマール、ワイマル)

(16)	世界恐慌
(17)	ナチス (国家[国民]社会主義ドイツ労働者党)
(18)	②
(19)	冷戦 (冷たい戦争)
(20)	①
(21)	鎌倉
(22)	③
(23)	自由民権運動
(24)	②
(25)	大津事件 (湖南事件)
(26)	治安維持法
(27)	広島： 45年 8月 6日 長崎： 8月 9日
(28)	マッカーサー (ダグラス・マッカーサー)
(29)	①
(30)	①

付録1—(1)—④

歴史テスト成績結果集計票 その1 (素点分布)

学名 (_____) 試験実施科目名 (_____)

<お願い> 1年生の成績のみを集計してください。

素点	人数
30	
29	
28	
27	
26	
25	
24	
23	
22	
21	
20	
19	
18	
17	
16	
15	
14	
13	

12	
11	
10	
9	
8	
7	
6	
5	
4	
3	
2	
1	
0	
受験者	
総数	

歴史テスト成績結果集計票 その2 (各問正答者数)

大学名 (_____) 試験実施科目名 (_____)

本テストの 受験者数	総数	世界史				日本史			
		高校での履修者数		大学受験者 数	高校での履修者数		大学受験者 数		
	A	B		A	B				

<お願い> 1) 1年生の成績のみを集計してください。

2) 下記表の正答者数のうち、世界史・日本史履修者数および受験者数の内訳は、ご協力いただける場合にかぎり、ご記入ください。

問題	正答者数			
	(1 6)			
I : 世界史正答者 数	うち世界 史履修者 数	うち世界史 受験者数	(1 7)	
(1)			(1 8)	
(2)			(1 9)	
(3)			(2 0)	
(4)			II : 日本史正答者 数	
(5)			うち日本 史履修者 数	うち日本史 受験者数
(6)			(2 1)	
(7)			(2 2)	
(8)			(2 3)	
(9)			(2 4)	
(1 0)			(2 5)	
(1 1)			(2 6)	
(1 2)			(2 7)	
(1 3)			(2 8)	
(1 4)			(2 9)	
(1 5)			(3 0)	

付録1-(2)-① 付表1 全12大学の基礎データ

問題	国立A			国立B			国立C			国立D		
	正答者数	履修者数	受験者数	正答者数	履修者数	受験者数	正答者数	履修者数	受験者数	正答者数	履修者数	受験者数
世界史	296	A35/B261 278	232	165	A36/B121 150	81	129	A35/B98 120	54	174	A44/B133 160	75
1 ②直接民主政	250	241	209	134	124	71	110	106	49	101	96	47
2 ローマ法大全	232	227	211	92	89	70	76	75	47	79	77	64
3 カール大帝	235	230	207	97	94	70	36	36	26	43	43	34
4 宗教改革	262	254	221	143	136	76	108	102	51	124	117	58
5 ③王権神授説	280	270	228	158	148	81	128	119	54	166	153	74
6 ①グロティウス	264	256	222	158	148	79	127	119	54	160	147	72
7 独立宣言	232	223	189	138	128	72	113	106	54	152	139	63
8 1789(年)	177	172	150	87	83	64	65	61	49	78	76	42
9 人権宣言	225	217	189	131	122	72	109	105	34	150	141	59
10 ナポレオン	271	259	222	154	145	81	124	116	54	151	139	61
11 ③ウィーン(会議)	245	239	211	130	123	77	99	93	49	108	105	63
12 ①奴隷解放宣言	280	266	225	161	148	80	128	119	53	163	150	73
13 ④プロイセン	275	264	222	154	146	79	123	116	54	160	148	71
14 ソヴィエト(政権)	125	119	102	62	61	40	33	32	15	35	35	22
15 ワイマール(憲法)	270	258	215	144	136	76	115	107	51	164	150	72
16 世界恐慌	269	256	213	158	148	80	124	117	50	170	155	74
17 ナチス	257	243	203	146	134	67	126	118	53	162	151	74
18 ②国際連合	271	256	216	154	144	75	121	112	49	160	146	70
19 冷戦	293	276	231	164	151	81	129	120	54	174	160	75
20 ①ヨーロッパ連合EU	279	263	223	156	144	78	122	114	52	163	149	70
日本史	296	A24/B180 194	153	165	A28/B92 112	70	129	A14/B92 97	62	174	A20/B122 140	81
21 鎌倉(幕府)	253	178	144	135	101	65	114	89	60	149	122	71
22 ③吉宗	273	185	148	153	109	69	119	91	61	161	137	80
23 自由民権運動	235	164	134	138	61	98	114	90	59	143	119	69
24 ②伊藤博文	264	178	146	139	65	103	103	78	56	145	118	69
25 大津事件	236	169	139	97	59	77	92	78	56	70	67	51
26 治安維持法	255	182	149	153	69	109	121	93	59	143	120	70
27 1945年8月6日・9日	252	166	130	129	57	91	93	69	46	108	89	50
28 マッカーサー	281	187	150	156	68	107	124	94	61	161	133	76
29 ①朝鮮戦争	280	189	152	159	68	109	125	93	60	153	127	78
30 ①明治	195	189	116	108	61	83	111	85	59	97	83	54

番号	問題	私立A			私立B			私立C			私立D		
		正答者数	履修者数	受験者数	正答者数	履修者数	受験者数	正答者数	履修者数	受験者数	正答者数	履修者数	受験者数
世界史		179	A24/B139 159	51	258	A43/B177 43~220	111	250	A94/B137 215	48	172	A56/B101 56~157	91
1 ②直接民主政		125	115	41	187			101	88	28	133	80	72
2 ローマ法大全		72	69	11	141			56	53	32	98	59	51
3 カール大帝		69	58	35	162			38	34	22	110	66	60
4 宗教改革		132	123	46	214			161	141	38	146	87	76
5 ③王権神授説		165	146	50	234			190	161	45	161	96	81
6 ①グロティウス		137	124	48	205			185	159	48	150	90	70
7 独立宣言		140	123	37	192			170	144	29	139	83	62
8 1789(年)		58	56	26	125			108	94	31	92	55	50
9 人権宣言		121	107	40	156			152	138	39	122	73	57
10 ナポレオン		154	139	49	231			213	186	47	154	92	76
11 ③ウィーン(会議)		113	101	38	197			114	101	36	120	72	54
12 ①奴隷解放宣言		163	145	48	246			238	206	48	164	113	86
13 ④プロイセン		161	145	49	223			217	191	47	167	110	89
14 ソヴィエト(政権)		25	21	10	68			44	43	13	57	43	39
15 ワイマール(憲法)		159	144	45	192			241	208	48	144	86	71
16 世界恐慌		172	155	51	241			235	203	47	167	121	84
17 ナチス		167	148	49	249			232	200	46	168	117	82
18 ②国際連合		142	128	44	217			198	167	42	150	90	77
19 冷戦		176	156	51	253			242	208	48	167	115	81
20 ①ヨーロッパ連合EU		160	141	44	225			219	188	47	159	95	74
日本史		179	A17/B113 130	49	258	A40/B140 40~180	87	250	A57/B164 195	77	172	A41/B97 41~138	83
21 鎌倉(幕府)		135	104	47	200			198	161	67	141	84	62
22 ③吉宗		139	103	47	232			224	180	75	155	93	69
23 自由民権運動		130	94	42	191			213	169	70	141	82	59
24 ②伊藤博文		132	94	43	207			197	162	61	147	83	70
25 大津事件		60	54	32	138			125	108	55	117	69	51
26 治安維持法		116	91	39	186			183	149	64	147	88	66
27 1945年8月6日・9日		133	103	38	190			182	146	61	137	82	57
28 マッカーサー		168	122	47	236			235	185	72	166	107	76
29 ①朝鮮戦争		154	109	43	229			222	175	77	159	101	71
30 ①明治		86	66	32	169			176	143	66	137	77	55

番号	問題	私立E			私立F			私立G			私立H		
		正答者	履修者	受験者	正答者	履修者	受験者	正答者	履修者	受験者	正答者	履修者	受験者
			A60/B57 60~117			57			217			A65/B102 65~167	
1	②直接民主政	43	37	2	42	30	4	9	8	0	104	82	33
2	ローマ法大全	8	8	2	118	95	16	2	1	0	42	35	30
3	カール大帝	17	17	3	33	28	13	3	2	0	20	18	13
4	宗教改革	35	35	5	67	54	11	11	10	0	121	90	36
5	③王権神授説	89	75	8	128	103	14	26	26	0	198	156	51
6	①グロティウス	74	61	7	91	70	13	14	14	0	124	86	34
7	独立宣言	78	68	6	139	79	11	14	12	0	141	110	37
8	1789(年)	13	13	1	21	18	3	4	4	0	32	26	14
9	人権宣言	12	11	2	44	39	2	5	5	0	83	64	26
10	ナポレオン	70	63	7	151	118	16	24	21	0	175	130	49
11	③ウィーン(会議)	41	36	9	90	76	14	16	15	0	103	80	32
12	①奴隷解放宣言	109	95	10	170	131	28	34	31	0	221	172	51
13	④プロイセン	91	80	7	157	134	16	29	29	0	204	154	48
14	ソヴェト(政権)	6	6	1	19	11	4	6	5	0	23	19	10
15	ワイマル(憲法)	79	70	7	141	95	15	19	18	0	185	142	48
16	世界恐慌	117	100	9	167	130	15	23	22	0	202	152	43
17	ナチス	81	72	4	156	124	28	34	33	0	210	156	51
18	②国際連合	72	64	8	103	84	7	21	20	0	152	117	42
19	冷戦	114	98	10	176	139	15	28	26	0	236	178	52
20	①ヨーロッパ連合EU	111	96	9	170	143	51	33	31	0	199	149	41
	日本史	正答者	履修者	受験者	正答者	履修者	受験者	正答者	履修者	受験者	正答者	履修者	受験者
			A44/B67 44~111			18			217			A46/B120 46~166	
		134	54	6	119	93	44	27	23	3	172	135	84
21	鎌倉(幕府)	78	54	6	119	93	44	27	23	3	172	135	84
22	③吉宗	96	69	12	149	127	72	28	19	4	190	150	90
23	自由民権運動	78	58	9	133	108	62	21	19	4	152	123	72
24	②伊藤博文	94	64	10	134	106	65	29	22	4	172	128	69
25	大津事件	43	33	6	38	39	31	8	5	3	85	65	48
26	治安維持法	39	30	2	77	69	36	10	9	3	142	116	68
27	1945年8月6日・9日	55	43	9	118	92	52	15	11	1	136	104	62
28	マッカーサー	111	82	16	179	150	75	31	23	3	209	157	86
29	①朝鮮戦争	84	63	10	135	104	63	24	16	3	186	145	88
30	①明治	35	23	5	112	88	40	23	16	4	137	110	71

注) 空欄は未回答(回答を任意としたため)。

履修者の上段のうち、Aは世界史Aあるいは日本史Aの履修者数、Bは同Bの履修者数。

同下段はAあるいはBのいずれかを履修した総数。数字に幅があるのは、A・B双方の履修者数が判明しないため。

付録 1-(2)-②

付表 2 大学別素点分布

素点	国立 A	国立 C	私立 D	国立 B	私立 B	国立 D	私立 A	私立 C	私立 H	私立 F	私立 E	私立 G	合計
0	1	0	0	0	0	0	0	0	2	0	0	0	3
1	0	0	0	0	0	0	0	0	0	0	0	0	0
2	0	0	0	0	0	0	0	1	1	2	0	0	4
3	0	0	1	0	0	0	0	0	5	0	0	0	6
4	0	0	0	0	1	0	0	0	1	1	0	0	3
5	0	0	1	0	1	0	0	0	2	2	1	2	6
6	0	0	0	0	2	0	0	0	2	2	1	1	6
7	0	0	0	0	0	0	1	0	4	5	2	1	10
8	0	0	0	0	1	0	1	0	2	2	7	2	6
9	0	0	1	0	1	0	2	2	4	6	6	1	16
10	2	0	1	0	2	0	0	1	6	10	6	0	22
11	3	1	0	0	1	1	0	1	7	3	9	4	17
12	2	0	1	0	2	1	0	4	16	9	13	1	35
13	0	0	3	0	1	0	2	6	17	9	13	3	38
14	3	0	0	1	6	0	1	6	14	16	8	3	47
15	0	0	4	3	2	1	5	6	11	16	12	6	48
16	5	0	3	1	9	2	10	9	20	21	14	4	80
17	6	0	5	0	4	5	7	8	23	24	8	1	82
18	2	2	3	2	7	9	12	18	13	19	9	1	87
19	2	4	8	5	18	5	10	17	17	18	5	1	104
20	6	6	6	5	9	13	11	15	18	14	7	2	103
21	8	2	8	3	19	9	14	25	24	13	3	1	125
22	13	9	9	5	16	15	18	24	16	11	5	1	136
23	11	7	14	14	12	31	22	23	15	6	1	1	155
24	26	14	20	17	19	22	19	23	8	1	1	1	169
25	26	21	18	24	28	19	19	24	5	3	0	2	187
26	36	21	11	20	34	18	13	14	2	4	1	0	173
27	32	17	24	20	27	16	4	10	1	0	1	0	151
28	33	10	14	21	21	4	7	7	1	0	1	0	118
29	53	7	11	12	11	3	1	5	2	0	0	0	105
30	26	8	6	10	4	0	0	1	0	0	0	0	55
計	296	129	172	163	258	174	179	250	259	217	134	39	1972

表1—① 素点分布（全体）

	問題	受験状況		履修状況	
		受験者	非受験者	B履修者	Aのみ履修者
1	②直接民主政	88	99	85	72
2	ローマ法大全	86	29	67	28
3	カール大帝	86	36	68	34
4	宗教改革	94	83	90	86
5	③王権神授説	100	94	98	93
6	①グロティウス	98	97	98	97
7	独立宣言	89	79	85	79
8	1789(年)	79	31	58	38
9	人権宣言	89	72	83	69
10	ナポレオン	100	89	97	90
11	③ウィーン(会議)	95	64	85	66
12	①奴隷解放宣言	99	96	98	97
13	④プロイセン	98	92	97	93
14	ソヴィエト(政権)	49	29	43	28
15	ワイマール(憲法)	94	85	91	83
16	世界恐慌	99	94	98	97
17	ナチス	83	97	86	97
18	②国際連合	93	99	95	93
19	冷戦	100	100	100	97
20	①ヨーロッパ連合EU	96	93	97	90
21	鎌倉(幕府)	93	76	90	89
22	③吉宗	99	92	96	100
23	自由民権運動	87	86	88	100
24	②伊藤博文	93	81	95	83
25	大津事件	84	30	70	56
26	治安維持法	99	92	96	100
27	1945年8月6日・9日	81	76	82	94
28	マッカーサー	97	95	98	94
29	①朝鮮戦争	97	98	98	100
30	①明治	87	49	77	56

表 1—① 素点分布 (全体)

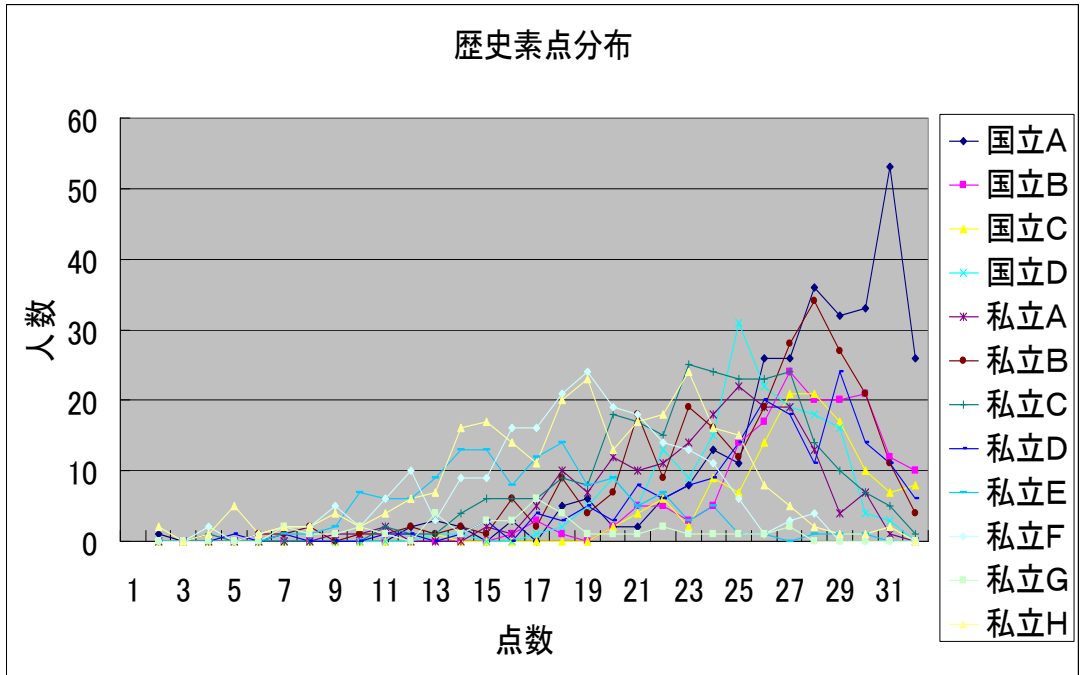


表 1-② 素点分布（正答率上位群 4 校）

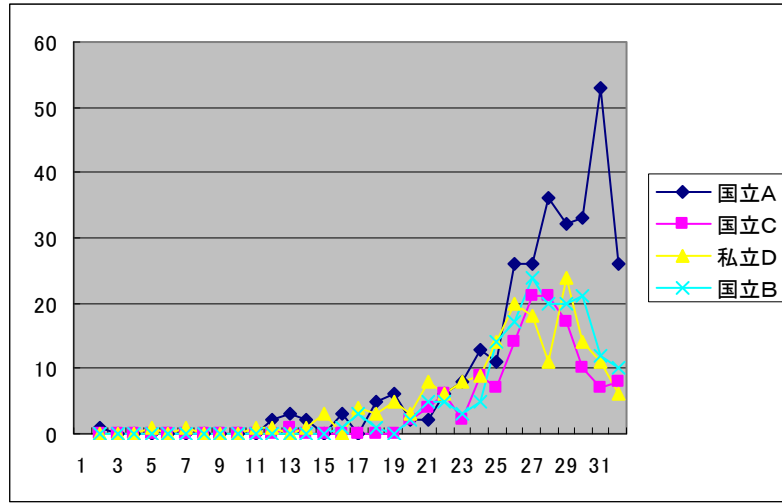


表 1-③ 素点分布（正答率中位群 4 校）

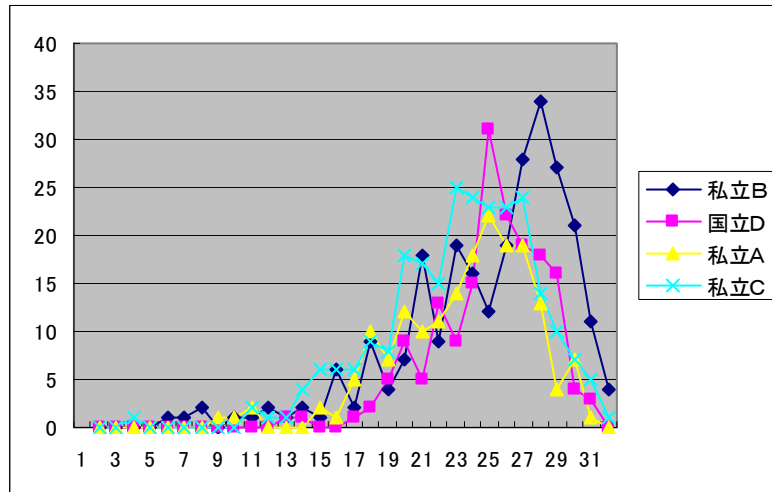
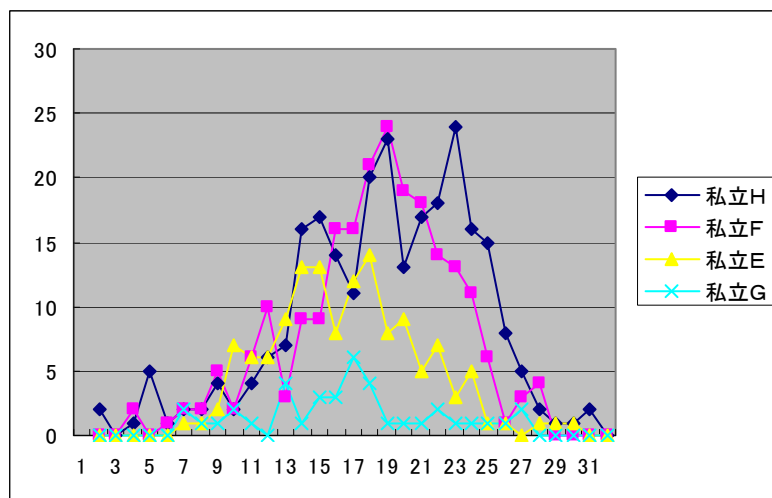


表 1-④ 素点分布（正答率下位群 4 校）



付表3 大学別の履修・受験状況別正答率(6大学)

大学		国立A						国立C						国立D					
番号	世界史	正答者数			正答率			正答者数			正答率			正答者数			正答率		
		全体	うち<履> A35/B261	うち<受>	全体	うち<履>	うち<受>	全体	うち<履> A35/B98	うち<受>	全体	うち<履>	うち<受>	全体	うち<履> A44/B133	うち<受>	全体	うち<履>	うち<受>
		296	278	232	%	%	%	129	120	54	%	%	%	174	160	75	%	%	%
1	②直接民主政	250	241	209	84	87	90	110	106	49	85	88	91	101	96	47	58	60	63
2	ローマ法大全	232	227	211	78	82	91	76	75	47	59	63	87	79	77	64	45	48	85
3	カール大帝	235	230	207	79	83	89	36	36	26	28	30	48	43	43	34	25	27	45
4	宗教改革	262	254	221	89	91	95	108	102	51	84	85	94	124	117	58	71	73	77
5	③王権神授説	280	270	228	96	97	98	128	119	54	99	99	100	166	153	74	95	96	99
6	①グロティウス	264	256	222	89	92	96	127	119	54	98	99	100	160	147	72	92	92	96
7	独立宣言	232	223	189	78	80	81	113	106	54	88	88	91	152	139	63	87	87	84
8	1789(年)	177	172	150	60	62	65	65	61	49	50	51	63	78	76	42	45	48	56
9	人権宣言	225	217	189	76	78	81	109	105	34	84	88	91	150	141	59	86	88	79
10	ナポレオン	271	259	222	92	80	96	124	116	54	96	97	100	151	139	61	87	87	81
11	③ウィーン(会議)	245	239	211	83	86	91	99	93	49	77	78	91	108	105	63	62	66	84
12	①奴隷解放宣言	280	266	225	95	96	97	128	119	53	99	99	98	163	150	73	94	94	97
13	④プロイセン	275	264	222	93	95	96	123	116	54	95	97	100	160	148	71	92	93	95
14	ソヴィエト(政権)	125	119	102	42	43	44	33	32	15	26	27	28	35	35	22	20	22	29
15	ワイマール(憲法)	270	258	215	91	93	93	115	107	51	89	89	94	164	150	72	94	94	96
16	世界恐慌	269	256	213	87	92	92	124	117	50	96	96	93	170	155	74	98	97	99
17	ナチス	257	243	203	87	87	88	126	118	53	98	98	98	162	151	74	93	94	99
18	②国際連合	271	256	216	92	92	93	121	112	49	94	93	91	160	146	70	92	91	93
19	冷戦	293	276	231	99	99	99	129	120	54	100	100	100	174	160	75	100	100	100
20	①ヨーロッパ連合EU	279	263	223	94	95	96	122	114	52	95	95	96	163	149	70	94	93	93
	平均				84	85.5	88.6				82	83	87.7				77	77.5	82.5
番号	日本史	正答者数			正答率			正答者数			正答率			正答者数			正答率		
		全体	うち<履> A24/B180	うち<受>	全体	うち<履>	うち<受>	全体	うち<履> A14/B92	うち<受>	全体	うち<履>	うち<受>	全体	うち<履> A20/B122	うち<受>	全体	うち<履>	うち<受>
		296	194	153	%	%	%	129	97	62	%	%	%	174	140	81	%	%	%
21	鎌倉(幕府)	253	178	144	85	92	94	114	89	60	88	92	97	149	122	71	86	87	88
22	③吉宗	273	185	148	92	95	97	119	91	61	92	94	98	161	137	80	93	98	99
23	自由民権運動	235	164	134	79	85	88	114	90	59	88	93	95	143	119	69	82	85	85
24	②伊藤博文	264	178	146	89	92	95	103	78	56	80	80	90	145	118	69	83	84	85
25	大津事件	236	169	139	80	87	91	92	78	56	71	80	90	70	67	51	40	48	63
26	治安維持法	255	182	149	86	94	97	121	93	59	94	96	95	143	120	70	82	86	86
27	1945年8月6日・9日	252	166	130	85	86	85	93	69	46	72	71	74	108	89	50	62	64	62
28	マッカーサー	281	187	150	95	96	98	124	94	61	96	97	98	161	133	76	93	95	94
29	①朝鮮戦争	280	189	152	95	97	99	125	93	60	97	96	97	153	127	78	88	91	96
30	①明治	195	189	116	66	97	76	111	85	59	86	88	95	97	83	54	56	59	67
	平均				85	92.1	92				86	88.7	92.9				77	79.7	82.5

大学		私立A						私立C						私立E					
番号	世界史	正答者数			正答率			正答者数			正答率			正答者数			正答率		
		全体	うち<履> A24/B139	うち<受>	全体	うち<履>	うち<受>	全体	うち<履> A94/B137	うち<受>	全体	うち<履>	うち<受>	全体	うち<履> A60/B57	うち<受>	全体	うち<履>	うち<受>
		179	159	52	%	%	%	250	215	48	%	%	%	134	114	11	%	%	%
1	②直接民主政	125	115	42	70	72	77	101	88	28	40	41	58	43	37	2	32	32	18
2	ローマ法大全	72	69	45	40	43	87	56	53	32	22	25	67	8	8	2	6	7	18
3	カール大帝	69	58	35	39	36	67	38	34	22	15	16	46	17	17	3	13	15	27
4	宗教改革	132	123	47	74	77	90	161	141	38	64	66	79	35	35	5	26	30	45
5	③王権神授説	165	146	51	92	92	98	190	161	45	76	75	94	89	75	8	66	66	73
6	①グロティウス	137	124	49	77	78	94	185	159	48	74	74	100	74	61	7	55	54	64
7	独立宣言	140	123	37	78	77	71	170	144	29	68	67	60	78	68	6	58	60	55
8	1789(年)	58	56	26	32	35	50	108	94	31	43	44	65	13	13	1	10	11	9
9	人権宣言	121	107	41	68	67	79	152	138	39	61	64	81	12	11	2	9	10	18
10	ナポレオン	154	139	50	86	87	96	213	186	47	85	87	98	70	63	7	52	55	64
11	③ウィーン(会議)	113	101	39	63	64	75	114	101	36	46	47	75	41	36	9	31	32	82
12	①奴隷解放宣言	163	145	49	91	91	94	238	206	48	95	96	100	109	95	10	81	83	91
13	④プロイセン	161	145	50	90	91	96	217	191	47	87	89	98	91	80	7	68	70	64
14	ソヴィエト(政権)	25	21	10	14	13	19	44	43	13	18	20	27	6	6	1	4	5	9
15	ワイマール(憲法)	159	144	46	89	91	88	241	208	48	96	97	100	79	70	7	59	61	64
16	世界恐慌	172	155	52	96	97	100	235	203	47	94	94	98	117	100	9	87	88	82
17	ナチス	167	148	50	93	93	96	232	200	46	93	93	96	81	72	4	60	63	36
18	②国際連合	142	128	45	79	80	87	198	167	42	79	78	88	72	64	8	54	56	73
19	冷戦	176	156	52	98	98	100	242	208	48	97	97	100	114	98	10	85	86	91
20	①ヨーロッパ連合EU	160	141	45	89	89	87	219	188	47	88	87	98	111	96	9	83	84	82
	平均				73	73.6	82.6				67	67.9	81.4				47	48.4	53.3
番号	日本史	正答者数			正答率			正答者数			正答率			正答者数			正答率		
		全体	うち<履> A17/B113	うち<受>	全体	うち<履>	うち<受>	全体	うち<履> A57/B164	うち<受>	全体	うち<履>	うち<受>	全体	うち<履> A44/B67	うち<受>	全体	うち<履>	うち<受>
		179	130	51	%	%	%	250	195	77	%	%	%	134	94	18	%	%	%
21	鎌倉(幕府)	135	104	49	75	80	96	198	161	67	79	83	87	78	54	6	58	57	33
22	③吉宗	139	103	49	78	79	96	224	180	75	90	92	97	96	69	12	72	73	67
23	自由民権運動	130	94	44	73	72	86	213	169	70	85	87	91	78	58	9	58	62	50
24	②伊藤博文	132	94	45	74	74	88	197	162	61	79	83	79	94	64	10	70	68	56
25	大津事件	60	54	33	34	42	65	125	108	55	50	55	71	43	33	6	32	35	33
26	治安維持法	116	91	41	65	70	80	183	149	64	73	76	83	39	30	2	29	32	11
27	1945年8月6日・9日	133	103	39	74	79	76	182	146	61	73	75	79	55	43	9	41	46	50
28	マッカーサー	168	122	49	94	94	96	235	185	72	94	95	94	111	82	16	83	87	89
29	①朝鮮戦争	154	109	45	86	84	88	222	175	77	89	90	100	84	63	10	63	67	56
30	①明治	86	66	34	48	51	67	176	143	66	70	73	86	35	23	5	26	24	28
	平均				70	72.5	83.8				78	80.9	86.7				53	55.1	47.3

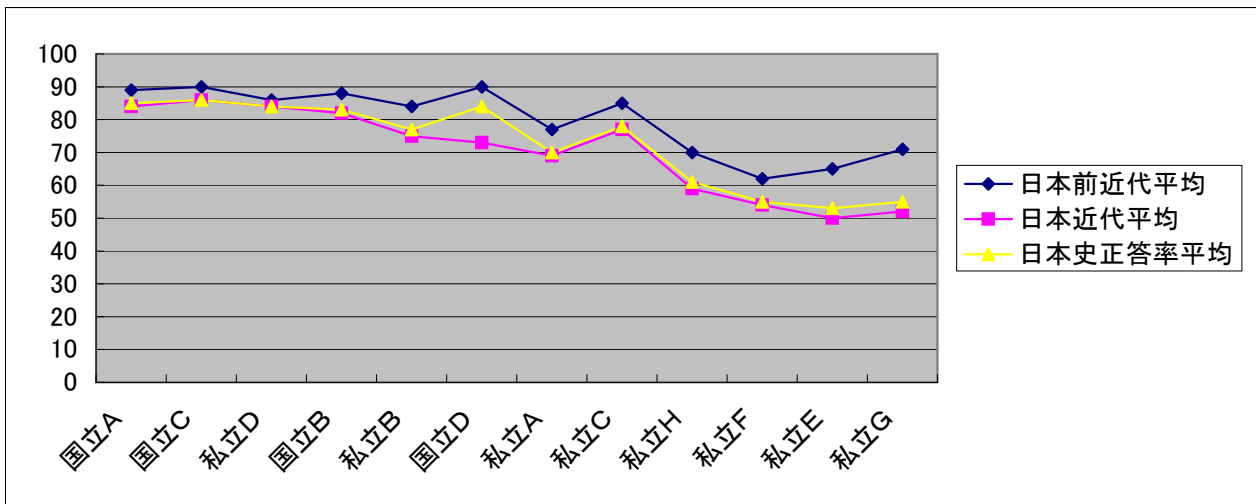
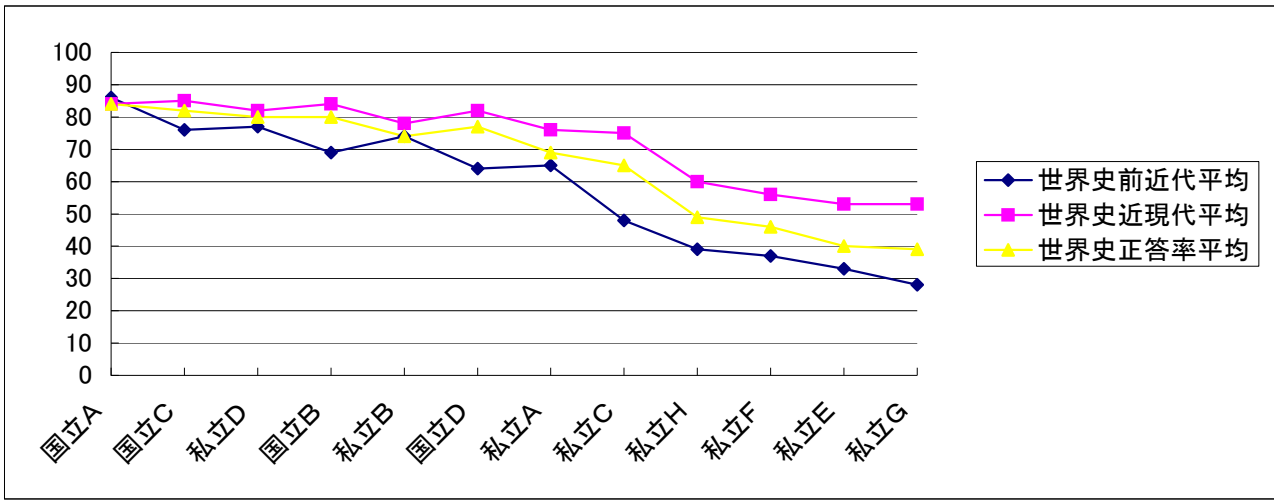
付表4 問題別正答率の差

		正答率最低	正答率最高	正答率平均
		%	%	%
1	②直接民主政	19	85	59
2	ローマ法大全	5	78	45
3	カール大帝	7	79	38
4	宗教改革	28	89	67
5	③王権神授説	59	96	85
6	①グロティウス	36	98	73
7	独立宣言	36	88	73
8	1789(年)	10	60	38
9	人権宣言	9	86	58
10	ナポレオン	52	96	82
11	③ウィーン(会議)	31	83	61
12	①奴隷解放宣言	78	98	91
13	④プロイセン	68	97	86
14	ソヴィエト(政権)	4	42	22
15	ワイマール(憲法)	49	96	82
16	世界恐慌	59	98	90
17	ナチス	60	98	88
18	②国際連合	47	94	78
19	冷戦	72	100	95
20	①ヨーロッパ連合	77	95	88
21	鎌倉(幕府)	55	88	76
22	③吉宗	69	92	84
23	自由民権運動	54	88	74
24	②伊藤博文	62	89	78
25	大津事件	18	80	49
26	治安維持法	26	94	69
27	1945年8月6日・9	38	85	68
28	マッカーサー	79	97	91
29	①朝鮮戦争	62	97	84
30	①明治(民法典)	26	86	61
	平均	43	88	71

付表5 対象時代別の差異

問題	国立A	国立C	私立D	国立B	私立B	国立D	私立A	私立C	私立H	私立F	私立E	私立G
世界史前近代平均	86	76	77	69	74	64	65	48	39	37	33	28
世界史近現代平均	84	85	82	84	78	82	76	75	60	56	53	53
差異ポイント	▼2	9	5	15	4	18	11	27	21	19	20	25
世界史正答率平均	84	82	80	80	74	77	69	65	49	46	40	39

問題	国立A	国立C	私立D	国立B	私立B	国立D	私立A	私立C	私立H	私立F	私立E	私立G
日本前近代平均	89	90	86	88	84	90	77	85	70	62	65	71
日本近代平均	84	86	84	82	75	73	69	77	59	54	50	52
日本史正答率平均	85	86	84	83	77	84	70	78	61	55	53	55
差異ポイント	5	4	2	6	9	17	8	8	11	8	15	19



20		1			1			1	1	1	1	1	1	0	0	1	0	0	1	1	0	0	1	1	1	1	1	0	0	1	0	0	1	0	1	1	1	1			
20				1				0	0	0	1	0	0	0	0	1	0	0	1	1	0	1	1	1	1	1	1	1	1	1	1	1	1	1	1	1	1	1			
20	1				1			1	1	1	1	1	1	1	1	0	0	1	1	1	1	1	1	1	1	1	1	1	0	0	0	1	0	1	1	1	0				
19		1		1	1			1	1	1	1	0	0	1	1	1	1	0	0	1	1	1	1	0	1	0	1	0	1	0	1	1	1	1	1	0	0				
19		1		1		1		0	0	0	0	1	1	0	0	0	0	0	1	1	0	1	1	1	1	1	1	1	1	1	1	1	1	1	1	0	1	1	1		
18		1		1	1			1	1	1	1	1	1	0	0	0	1	0	1	0	0	1	1	1	1	1	1	1	0	0	0	1	0	0	1	1	1	0			
18	1			1				0	0	0	0	1	1	0	0	0	0	0	1	1	0	1	1	1	1	1	1	1	1	1	1	1	1	1	1	1	1	1			
17	1			1		1		0	0	0	0	1	0	0	0	1	1	0	0	0	1	1	1	1	1	1	1	0	1	1	1	1	1	1	1	1	1	0			
17	1			1		1		1	0	0	1	1	0	1	0	1	0	1	1	0	0	1	1	1	1	1	1	0	1	0	0	0	0	0	0	1	1	1			
17				1		1		0	0	0	1	1	0	0	0	0	0	0	1	0	0	1	1	1	1	1	1	1	1	1	1	1	1	1	1	1	1	1	0		
17				1		1		0	0	0	0	1	1	0	0	0	1	0	1	0	0	0	1	0	1	1	1	1	1	1	1	1	1	1	1	1	1	1	0		
17		1			1			1	0	1	0	1	1	1	0	0	1	1	1	1	0	1	0	1	1	1	1	0	0	1	0	0	0	0	0	0	1	1	0	0	
17		1			1			1	1	1	1	1	1	1	1	1	1	1	1	1	0	0	1	0	1	1	1	0	0	0	0	0	0	0	0	0	0	0	0		
16		1			1			1	0	1	1	1	1	1	0	0	1	1	1	1	0	1	1	1	1	1	1	0	0	0	0	0	0	0	0	0	0	0	0		
16				1		1		0	0	0	0	0	0	0	0	0	0	0	0	0	0	0	0	0	0	0	1	1	0	0	1	1	1	1	1	1	1	1	1		
16				1		1		0	0	0	0	0	0	0	0	0	0	0	0	0	0	0	0	0	0	1	1	1	1	1	1	1	1	1	1	1	1	1	1		
16		1			1			1	0	0	1	1	1	0	0	0	1	1	1	1	0	0	1	1	1	1	1	0	0	0	1	0	0	1	0	0	1	1	0	0	
16		1			1			1	1	0	1	1	1	1	1	1	0	1	1	1	1	1	1	1	1	1	0	0	0	0	0	0	0	0	0	0	0	0	0	0	
14				1		1		1	0	0	0	0	0	0	0	0	0	0	0	0	0	0	0	0	1	0	0	1	1	1	1	1	1	1	1	0	1	1	1		
14	1			1		1		0	0	0	0	0	0	0	0	0	0	0	0	0	0	0	0	0	0	0	0	0	0	0	0	0	0	0	0	0	0	0	0		
14		1			1			1	1	1	1	0	1	0	0	0	0	0	0	0	0	0	0	1	1	1	0	1	0	0	0	0	0	0	0	0	0	1	1	0	
12								0	0	0	0	0	0	0	0	0	1	1	1	1	0	0	0	1	1	1	1	1	1	0	0	0	0	0	0	0	1	0	1	0	
12		1		1		1		0	0	0	0	0	0	0	0	0	0	0	0	0	0	0	0	0	0	0	1	0	1	1	1	0	0	1	1	1	1	1	1	0	
11		1		1	1			1	0	0	0	1	1	0	0	0	0	0	0	0	0	0	0	1	1	1	0	0	0	1	0	1	0	1	0	0	0	0	1	0	
11		1			1			0	0	0	0	1	0	0	0	0	0	0	0	0	0	0	0	1	0	1	0	1	1	1	0	1	0	0	0	0	0	0	0	1	
11				1		1		0	0	0	0	0	0	0	1	0	0	0	0	0	0	0	0	0	0	0	1	0	1	0	1	1	1	1	1	1	1	1	0	0	
10		1			1			0	0	0	0	1	0	1	0	0	0	0	0	0	0	0	0	0	1	1	0	0	0	0	0	0	0	0	0	0	0	0	1	1	0
10				1		1		0	0	0	0	0	0	0	0	0	0	0	0	0	0	0	0	0	0	0	0	0	0	0	0	0	0	0	0	0	0	0	0	0	
0		1	1	1				0	0	0	0	0	0	0	0	0	0	0	0	0	0	0	0	0	0	0	0	0	0	0	0	0	0	0	0	0	0	0	0	0	
	35	261	24	180	232	153	250	232	235	262	280	264	232	177	225	271	245	280	275	125	270	269	257	271	293	279	253	273	235	264	236	255	252	281	280	195					

付録1-(2)-⑦ 付表7-(イ) 国立B大学

履修類型	1	2	3	4	5	6	7	8	9	10	11	12	13	14	15	16	17	18	19	20	21	22	23	24	25	26	27	合計	
世界史A		○	○		○					○		○		○		○						○	○		○		○		
世界史B	○	○	○	○	○	○																							
日本史A				○	○						○	○	○	○						○				○		○			
日本史B			○			○		○	○	○	○	○	○	○	○						○								
地理B																		○											
未回答							○										○				○								
受験科目																													
世界史B	○	○	○	○	○	○	○								○														
日本史B								○	○	○	○	○	○	○	○														
地理B																○	○	○	○	○									
未回答																					○	○	○	○	○	○	○	○	
人数	38	2	2	6	7	20	2	9	14	31	1	1	8	2	4	2	1	1	1	1	1	3	1	1	3	1	1	2	165
問1	33	2	1	6	6	18	1	8	11	24	1	1	5	1	4	2	1	0	1	1	1	1	0	1	1	1	1	2	134
問2	35	2	1	4	5	19	0	2	3	7	1	1	2	1	4	2	1	0	1	0	0	0	0	0	1	0	0	0	92
問3	35	2	1	5	6	15	2	3	5	11	1	0	2	2	4	1	0	0	1	0	0	0	0	0	0	0	1	0	97
問4	35	1	2	6	7	19	2	4	11	28	1	1	8	2	4	2	1	0	1	1	2	1	1	1	1	1	0	1	143
問5	38	2	2	6	7	20	2	7	13	30	1	1	8	2	4	2	1	1	1	1	2	1	1	2	1	1	1	1	158
問6	38	2	2	6	7	18	2	8	14	30	1	1	8	2	4	2	1	1	1	1	1	1	1	1	3	1	1	1	158
問7	33	1	2	6	7	17	2	6	12	24	1	1	6	2	4	2	1	0	1	1	3	1	1	2	1	1	0	1	138
問8	30	2	2	6	7	15	2	4	2	5	0	1	6	2	1	1	0	0	0	1	0	0	0	1	0	0	0	0	87
問9	32	2	2	4	7	20	2	6	10	25	0	1	6	1	3	1	1	1	0	0	2	1	1	2	0	0	1	1	131
問10	38	2	2	6	7	20	2	7	13	29	1	1	7	2	4	1	1	0	1	1	1	1	1	1	3	0	1	2	154
問11	36	1	2	5	7	20	2	5	10	17	1	1	5	2	4	1	1	1	1	1	1	1	1	2	1	1	0	1	130
問12	38	2	2	6	7	20	2	9	13	30	1	1	8	2	3	2	1	1	1	0	3	1	1	3	1	1	2	1	161
問13	36	2	2	6	7	20	2	7	13	29	1	1	7	2	4	2	1	1	1	1	0	1	1	3	1	1	2	1	154
問14	19	1	1	4	4	8	1	1	2	8	1	1	4	1	2	0	0	1	1	1	0	0	0	0	0	0	0	1	62
問15	35	2	2	6	7	19	2	6	11	30	1	1	7	2	3	1	1	0	1	0	1	1	1	1	1	0	1	2	144
問16	38	2	2	6	7	19	2	8	14	31	1	1	8	2	4	2	0	0	1	0	2	1	1	3	1	1	1	1	158
問17	24	2	2	6	7	20	2	8	14	30	1	1	8	2	4	2	1	1	1	1	3	1	1	2	0	1	1	1	146
問18	34	2	2	6	7	18	2	8	14	32	1	1	8	2	4	1	1	1	1	1	1	0	1	3	1	1	1	1	154
問19	38	2	2	6	7	20	2	9	14	31	1	1	8	2	4	2	1	1	1	1	3	1	1	3	1	1	1	1	164
問20	38	2	2	6	7	18	1	8	12	29	1	1	8	2	4	2	1	1	1	1	3	1	1	3	1	1	1	1	156
問21	27	2	2	5	7	17	0	8	12	29	1	1	8	2	4	2	1	0	0	0	2	0	1	2	1	1	0	1	135
問22	35	1	2	6	7	18	2	9	14	31	1	1	8	2	3	2	1	0	1	1	2	0	1	2	1	1	1	1	153
問23	32	2	1	6	7	17	2	5	12	28	1	1	8	2	4	2	1	0	1	0	1	0	1	1	1	1	1	1	138
問24	26	1	2	5	7	19	2	7	14	28	1	1	8	2	4	2	1	1	0	1	1	1	1	3	0	1	0	1	139
問25	17	1	1	2	5	6	1	7	8	30	1	1	7	2	3	2	0	0	0	0	0	0	0	1	1	0	1	0	97
問26	34	2	2	6	7	18	2	9	14	30	1	1	8	2	4	2	1	0	1	1	1	1	0	3	1	1	1	1	153
問27	26	2	2	6	6	14	2	5	10	26	1	1	8	2	4	1	1	1	1	1	2	0	1	2	1	1	2	1	129
問28	36	2	2	6	7	19	2	8	13	31	1	1	8	2	4	1	1	1	1	1	2	1	1	3	0	1	1	1	156
問29	37	2	2	6	7	19	2	8	14	30	1	1	8	2	4	2	1	1	1	1	2	1	1	2	1	1	2	1	159
問30	19	0	1	3	4	11	1	8	12	29	1	1	6	2	2	1	0	1	0	0	1	1	1	1	0	1	1	1	108
／得点分布																													
30	2	0	1	1	2	0	0	0	0	1	0	0	1	1	1	0	0	0	0	0	0	0	0	0	0	0	0	0	10
29	3	0	0	1	1	2	0	1	0	2	0	1	0	0	1	0	0	0	0	0	0	0	0	0	0	0	0	0	12
28	9	0	0	1	2	4	0	0	0	3	1	0	1	0	0	0	0	0	0	0	0	0	0	0	0	0	0	0	21
27	4	0	0	1	1	4	1	0	3	4	0	0	2	0	0	0	0	0	0	0	0	0	0	0	0	0	0	0	20
26	8	1	0	0	0	3	0	1	0	4	0	0	2	1	0	0	0	0	0	0	0	0	0	0	0	0	0	0	20
25	5	1	0	1	1	3	0	1	3	6	0	0	0	0	1	0	0	0	0	0	0	0	1	0	0	1	0	24	
24	4	0	0	0	0	1	1	0	2	4	0	0	0	0	1	2	1	0	1	0	0	0	0	0	0	0	0	0	17
23	1	0	1	1	0	3	0	1	2	5	0	0	0	0	0	0	0	0	0	0	0	0	0	0	0	0	0	0	14
22	1	0	0	0	0	0	0	1	1	0	0	0	1	0	0	0	0	0	0	0	0	0	0	1	0	0	0	0	5
21	0	0	0	0	0	0	0	1	2	0	0	0	0	0	0	0	0	0	0	0	0	0	0	0	0	0	0	0	3
20	1	0	0	0	0	0	0	0	1	1	0	0	0	0	0	0	0	0	0	0	1	0	0	0	0	0	0	1	5
19	0	0	0	0	0	0	0	1	0	0	0	0	1	0	0	0	0	0	0	0	1	1	0	1	0	0	0	5	
18	0	0	0	0	0	0	0	0	0	1	0	0	0	0	0	0	0	0	0	0	0	0	0	0	1	0	0	0	2
17	0	0	0	0	0	0	0	0	0	0	0	0	0	0	0	0	0	0	0	0	0	0	0	0	0	0	0	0	0
16	0	0	0	0	0	0	0	0	0	0	0	0	0	0	0	0	0	1	0	0	0	0	0	0	0	0	0	0	1
15	0	0	0	0	0	0	0	2	0	0	0	0	0	0	0	0	0	0	0	0	0	0	0	1	0	0	0	3	
14	0	0	0	0	0	0	0	0	0	0	0	0	0	0	0	0	0	0	0	0	1	0	0	0	0	0	0	0	1
13	0	0	0	0	0	0	0	0	0	0	0	0	0	0	0	0	0	0	0	0	0	0	0	0	0	0	0	0	0
12	0	0	0	0	0	0	0	0	0	0	0	0	0	0	0	0	0	0	0	0	0	0	0	0	0	0	0	0	0
11	0	0	0	0	0	0	0	0	0	0	0	0	0	0	0	0	0	0	0	0	1	0	0	0	0	0	0	0	1
10	0	0	0	0	0	0	0	0	0	0	0	0	0	0	0	0	0	0	0	0	0	0	0	0	0	0	0	1	1
9	0	0	0	0	0	0	0	0	0	0	0	0	0	0	0	0	0	0	0	0	0	0	0	0	0	0	0	0	0
8	0	0	0	0	0	0	0	0	0	0	0	0	0	0	0	0	0	0	0	0	0	0	0	0	0	0	0	0	0
7	0	0	0	0	0	0	0	0	0	0	0	0	0	0	0	0	0	0	0	0	0	0	0	0	0	0	0	0	0
6	0	0	0	0																									

付録(2)一⑧ 付表⑧-(イ) 私立A大学(履修状況との関係)

履修類型	A	B	C	D	E	F	G	H	I	J	K	L	M	N	O	合計			
世界史A	○	○	○	○				○	○	○									
世界史B					○	○	○	○	○	○	○								
日本史A		○	○			○		○	○		○	○	○						
日本史B			○	○			○	○		○	○		○	○					
未記載															○				
答案枚数	7	4	2	7	39	10	86	1	3	0	0	0	0	17	3	179			
世界史履修	7	4	2	7	39	10	86	1	3							159			
日本史履修		4	2	7		10	86	1	3					17		130			
正答状況																			
問題番号	A	B	C	D	E	F	G	H	I	J	K	L	M	N	O	①正答者数	①正答率	②うち履修者数	②正答率
1	4	3	1	6	27	6	65	1	2	0	0	0	0	8	2	125	69.83	115	72.32
2	3	0	0	0	24	4	36	0	2	0	0	0	0	3	0	72	40.22	69	43.39
3	3	1	0	1	20	3	28	0	2	0	0	0	0	2	0	60	33.51	58	36.47
4	6	1	2	3	32	8	67	1	3	0	0	0	0	8	1	132	73.74	123	77.35
5	6	4	1	7	37	8	79	1	3	0	0	0	0	17	2	165	92.17	146	91.82
6	5	2	1	4	35	6	67	1	3	0	0	0	0	10	3	137	76.53	124	77.98
7	6	4	1	5	30	8	66	0	3	0	0	0	0	15	2	140	78.21	123	77.35
8	2	2	0	3	15	1	30	1	1	0	0	0	0	2	1	58	32.4	56	35.22
9	5	3	1	2	24	5	64	1	3	0	0	0	0	11	2	121	67.59	107	67.29
10	5	4	1	7	37	9	72	1	3	0	0	0	0	13	2	154	86.03	139	87.42
11	5	2	1	3	27	5	54	1	3	0	0	0	0	9	3	113	63.12	101	63.52
12	6	3	2	6	39	8	77	1	3	0	0	0	0	15	3	163	91.06	145	91.19
13	6	3	2	7	35	9	79	1	3	0	0	0	0	14	2	161	89.94	145	91.19
14	1	2	1	0	8	0	9	0	0	0	0	0	0	4	0	25	13.96	21	13.2
15	5	4	2	6	36	9	79	1	2	0	0	0	0	12	3	159	88.82	144	90.56
16	7	4	2	7	38	9	84	1	3	0	0	0	0	15	2	172	96.08	155	97.48
17	6	4	2	7	36	9	80	1	3	0	0	0	0	16	3	167	93.29	148	93.08
18	6	3	2	6	33	6	68	1	3	0	0	0	0	12	2	142	79.32	128	80.5
19	7	4	2	7	39	9	84	1	3	0	0	0	0	17	3	176	98.32	156	98.11
20	7	4	1	6	35	10	74	1	3	0	0	0	0	17	2	160	89.38	141	88.67
21	4	3	1	6	25	5	72		2	0	0	0	0	15	2	135	75.41	104	80
22	6	3	2	6	29	7	68	1	2	0	0	0	0	14	1	139	77.65	103	79.23
23	5	3	1	5	29	5	63	1	3	0	0	0	0	14	1	130	72.62	94	72.3
24	6	4	2	5	26	5	63	1	3	0	0	0	0	14	3	132	73.74	96	73.84
25	3	2	1	3	3	1	34	1	2	0	0	0	0	10	0	60	33.51	54	41.53
26	5	2	2	6	18	3	61	1	3	0	0	0	0	13	2	116	64.8	91	70
27	5	4	1	6	23	7	69	1	3	0	0	0	0	12	2	133	74.3	103	79.23
28	7	4	2	7	38	9	80	0	3	0	0	0	0	16	2	168	93.85	122	93.84
29	6	4	2	5	37	7	71	1	3	0	0	0	0	16	2	154	86.03	109	83.84
30	5	2	2	3	12	2	45	0	1	0	0	0	0	11	3	86	48.04	66	50.76

付表8-1(イ) 私立A大学(素点分布)

世界史

世界史	A	B	C	D	E	F	G	H	I	N	O	計
20												
19	1				5		5					11
18	1	1			4		12		1	1		20
17	1				5	2	8		1	1		18
16				1	7		15	1	1	2	2	29
15		1		2	8	2	8			3		24
14	1	1		1	4	2	13					22
13	1		1	1	1	2	7			2		15
12					3		5					8
11	1	1			1		3			5		11
10			1	2		1	6			1		11
9	1				1		2			1		5
8										1		1
7												
6							1				1	2
5							1					1
4						1						1
3												
2												
1												
点数	7	4	2	7	39	10	86	1	3	17	3	179

日本史

履修類型	A	B	C	D	E	F	G	H	I	N	O	計
10		1					14		1	5		21
9	3	1	1	1	3		15			4	1	29
8	1			4	6	1	12		1			25
7	1	1	1		8	2	15	1	1	4	1	35
6				1	9		12			1		23
5	2	1		1	4	4	10			3		25
4					6	1	5					12
3					2	1	2					5
2					1	1	1				1	4
1												
点数	7	4	2	7	39	10	86	1	3	17	3	179

合計点

履修類型	A	B	C	D	E	F	G	H	I	J	K	L	M	N	O	計
30																
29									1							1
28	1					2		4								7
27									3						1	4
26	2					1		6		2				2		13
25		1				2		13						2	1	19
24					2	8	1	7		1						19
23	1	1			1	4	1	10	1					2	1	22
22			1			6	1	9						1		18
21		1			1	4		6						2		14
20	1					1	1	8								11
19					1	2	2	5								10
18		1			1	5	1	1						3		12
17			1			2		3						1		7
16	1				1	2	1	3						2		10
15							1	4								5
14	1															1
13								1						1		2
12																
11																
10																
9								2								2
8															1	1
7								1								1
6																
5																
4																
3																
2																
1																
点数	7	4	2	7	39	10	86	1	3	17	3	5	1	17	3	179

付表8一(ウ) 私立A大学(入試類型別)

入試類型	世界史B	○		○						
	日本史B	○	○		○					
	地理B					○				
	政治経済		○				○			
	現代社会							○		
	なし								○	
			1	1	51	49	4	1	1	71
世界史	1	1	1	41	23	3		1	45	115
	2	1		44	12	1		1	13	72
	3			35	9	1			15	60
	4	1	1	46	31	3	1	1	48	132
	5	1		50	46	2	1	1	64	165
	6	1	1	48	36	3	1	1	46	137
	7		1	37	41	4	1	1	55	140
	8			26	10	2		1	19	58
	9	1	1	40	31	3	1	1	43	121
	10	1		49	38	4	1	1	60	154
	11	1		38	25	2			47	113
	12	1	1	48	42	4	1	1	65	163
	13	1		49	45	2	1	1	61	160
	14		1	10	9				5	25
	15	1	1	45	43	4	1	1	63	159
	16	1	1	51	47	3	1	1	67	172
	17	1	1	49	47	4	1	1	63	167
	18	1	1	44	39	2	1	1	53	142
	19	1	1	51	47	4	1	1	70	176
	20	1	1	44	45	4	1		64	160
日本史	21	1	1	36	47	3	1	1	45	135
	22	1	1	33	47	4	1	1	51	139
	23	1	1	37	42	4	1	1	43	130
	24	1	1	32	43	2	1	1	51	132
	25		1	14	32		1		12	60
	26	1	1	33	39	2	1	1	38	116
	27	1		35	38	3		1	55	133
	28	1	1	48	47	4	1	1	65	168
	29	1	1	46	43	4	1	1	57	154
	30	1	1	19	32	2	1		30	86

付録1—(2)—⑨ 付表9 私立E大学(履修類型別)

履修類型	A	B	C	D	E	F	G	H	I	J	K	L	M	N	O	合計			
世界史A	○	○	○	○				○	○	○									
世界史B					○	○	○	○	○	○	○								
日本史A		○	○			○		○	○		○	○	○						
日本史B			○	○			○	○		○	○		○	○					
未記載															○				
答案枚数	19	15	5	13	17	6	25	5	1	2	6	5	1	10	4	134			
世界史履修	19	15	5	13	17	6	25	5	1	2	6					114			
日本史履修		15	5	13		6	25	5	1	2	6	5	1	10		94			
正答状況																			
問題番号	A	B	C	D	E	F	G	H	I	J	K	L	M	N	O	①正答者数	①正答率	②うち履修者数	②正答率
1	6	7	2	4	5	1	7	1	0	1	3	2	0	2	2	43	32.08	37	32.45
2	1	0	1	0	3	1	2	0	0	0	0	0	0	0	0	8	5.97	8	7.01
3	1	2	1	0	3	1	6	1	0	0	2	0	0	0	0	17	12.68	17	14.91
4	1	3	1	3	5	2	15	2	0	0	3	0	0	0	0	35	26.11	35	30.7
5	9	8	1	10	13	4	20	3	0	2	5	3	0	8	3	89	66.41	75	65.78
6	8	12	2	3	11	2	15	4	1	1	2	3	0	7	3	74	55.22	61	53.5
7	9	9	4	9	10	4	16	3	0	1	3	3	1	5	1	78	58.2	68	59.64
8	2	0	0	0	1	0	2	1	6	0	1	0	0	0	0	13	9.7	13	11.4
9	3	1	0	0	0	1	2	1	1	1	1	0	0	1	0	12	8.95	11	9.64
10	8	8	3	9	10	3	13	3	1	2	3	2	1	3	1	70	52.23	63	55.26
11	9	5	1	2	6	1	7	2	1	1	1	2	0	2	1	41	30.59	36	31.57
12	15	14	3	10	15	5	20	5	0	2	6	2	1	8	3	109	81.34	95	83.33
13	13	12	5	7	9	3	20	4	1	0	6	3	0	7	1	91	67.91	80	70.17
14	2	0	0	1	0	0	0	1	0	0	2	0	0	0	0	6	4.47	6	5.26
15	13	9	4	7	8	3	16	3	1	1	5	0	0	6	3	79	58.95	70	61.4
16	14	11	4	13	15	4	25	5	1	2	6	4	1	9	3	117	87.31	100	87.71
17	11	8	3	7	9	5	20	3	0	1	5	2	0	6	1	81	60.44	72	63.15
18	9	9	4	6	10	3	13	4	1	1	4	1	0	5	2	72	53.73	64	56.14
19	12	13	4	13	15	6	22	4	1	2	6	3	1	9	3	114	85.07	98	85.96
20	16	14	4	10	17	5	19	5	0	1	5	4	1	8	2	111	82.83	96	84.21
21	11	11	3	8	10	2	13	2	1	0	3	2	1	8	3	78	58.2	54	57.44
22	11	12	4	10	13	3	22	4	0	0	4	3	0	7	3	96	71.64	69	73.4
23	3	9	2	8	14	4	17	4	0	1	3	3	1	6	3	78	58.2	58	61.7
24	15	12	4	8	13	2	16	3	1	2	4	3	1	8	2	94	70.14	64	68.08
25	6	4	2	8	4	3	7	3	0	0	4	0	0	2	0	43	32.08	33	35.1
26	4	4	1	6	5	2	9	1	0	1	3	0	0	3	0	39	29.1	30	31.91
27	7	5	3	5	4	3	12	3	1	1	5	0	0	5	1	55	41.01	43	45.74
28	12	13	5	12	14	4	21	5	0	2	6	3	1	10	3	111	82.83	82	87.23
29	10	9	4	8	9	4	19	3	1	1	6	1	1	6	2	84	62.68	63	67.02
30	6	2	2	1	4	2	9	3	0	1	0	3	0	0	2	35	26.11	23	24.46

付録1—(2)—⑨ 付表9 私立E大学(素点分布)

素点

履修類型	A	B	C	D	E	F	G	H	I	J	K	L	M	N	O	計
30																
29																
28								1								1
27											1					1
26	1															1
25																
24							1									1
23			1													1
22		2			1	2										5
21						3										3
20	1			1	1	1	1				1			1		7
19				2		2				1						5
18	2	2			4						1					9
17		1		1	1		4				1					8
16	2	2		1	4	1	2						1			14
15	2		2	2		2					1		2	1		12
14		1			1	1	1	1						3		8
13	1	3	1	3	1				1		1	1			1	13
12	1	1			2	2	4				1			1	1	13
11	1	2	1	1	1		1						1	1		9
10	2	1			2									1		6
9	1			1			1			1		2				6
8	3			1	1		1								1	7
7	2															2
6												1				1
5							1									1
4																
3																
2																
1																
点数	19	15	5	13	17	6	25	5	1	2	6	5	1	10	4	134

履修類型	A	B	C	D	E	F	G	H	I	J	K	L	M	N	O	計
20																0
19																0
18	1								1			1				3
17																0
16								1								1
15		1						1								2
14		1		1				2	1							5
13	1		1		1	1	6				1					11
12	1	3			1	4		1				2			1	13
11	3	1	1	1	1	1	3				1					12
10	1	1			2	3		2				1		1		11
9		2	1	1	2	1	1	2	1		1			2	2	16
8	2	2	1	4	4	1	1					1		3		19
7	4	1			1	1	3				1			2	1	14
6	3	3	1	2	1	1	1			1		1	1	1		16
5	2							3	1				2			8
4	1			1												3
3																0
2																0
1																0
点数	19	15	5	13	17	6	25	5	1	2	6	5	1	10	4	134

履修類型	A	B	C	D	E	F	G	H	I	J	K	L	M	N	O	計
10			1					1								2
9				1	1	2					2					6
8	1	3		1	2		5							1		13
7	4	1	1	4	1		4	1						1		17
6	2	2		2	6		4	1		1	2			3	1	24
5	1	3	1	2	4	3	2	1			1	2	1	3	1	25
4	4	5	2	1		1	5		1			1		1	2	23
3	3	1			3		1	1		1	1	1		1		13
2	3			1	1	1	1									7
1	1			1									1			3
0								1								1
点	19	15	5	13	17	6	25	5	1	2	6	5	1	10	4	134

録1—(2)—9 付表9 私立E大学(受験類型別正答者数)

受験類型	A	B	C	D	E	F	G	H	計
世界史A	○		○						
世界史B	○	○		○					
日本史A	○				○				
日本史B	○	○				○			
地理B							○		
なし								○	
答案枚数	1	1	1	8	3	13	1	106	134

受験類型		A	B	C	D	E	F	G	H	計
世界史	1			1	1	1	6	1	33	43
	2				2				6	8
	3				3		1		13	17
	4				5	1	4	1	24	35
	5		1	1	6	1	8		72	89
	6			1	6		4		63	74
	7				6	1	9		62	78
	8				1	1		1	10	13
	9				2				10	12
	10		1		6	2	4		57	70
	11		1	1	7		3		29	41
	12	1	1		8	2	9	1	87	109
	13	1			6	2	11		71	91
	14				1		1		4	6
	15			1	6	1	9		62	79
	16	1	1		7	3	13	1	91	117
	17				4	1	7	1	68	81
	18				8	1	7		56	72
	19	1	1		8	3	12	1	88	114
	20	1		1	7	3	12	1	86	111
日本史	21				3	1	5	1	69	78
	22	1			7	1	10	1	76	96
	23				6	3	6		63	78
	24		1	1	5	2	7	1	77	94
	25				3		6		34	43
	26				3		2		34	39
	27				2	1	8		44	55
	28	1	1		7	3	11	1	87	111
	29				5	2	8		69	84
	30	1	1		1	1	2	1	28	35

受験科目なしは、推薦入学者
(附属高校からの進学者を含む)

付録 2 - (1) 調査対象校名一覧

なお配列は、国立・公立・私立に大別し、それぞれについて①北海道②東北……⑦九州⑧沖縄の順に地域毎にまとめてある。

調査対象大学・大学院

1	I 国	①	小樽商科大学	商学部企業法学科	
2	I 国	①	北海道大学	法学部	法科大学院
3	I 国	②	岩手大学	人文社会科学部法学・経済課程	
4	I 国	②	山形大学	人文学部法経政策学科法律コース	
5	I 国	②	東北大学	法学部	法科大学院
6	I 国	②	福島大学	人文社会学群行政政策学類法学専攻	
7	I 国	③	一橋大学	法学部	法科大学院
8	I 国	③	茨城大学	人文学部社会科学科	
9	I 国	③	横浜国立大学	経済学部経済システム学科法と経済コース	法科大学院
10	I 国	③	千葉大学	法経学部法学科	法科大学院
11	I 国	③	筑波大学	社会・国際学群社会学類法学主専攻	法科大学院
12	I 国	③	東京大学	法学部	法科大学院
13	I 国	④	金沢大学	法学部	法科大学院
14	I 国	④	三重大学	人文学部社会科学科法政コース	
15	I 国	④	信州大学	経済学部経済システム法学科	法科大学院
16	I 国	④	新潟大学	法学部	法科大学院
17	I 国	④	静岡大学	人文学部法学科	法科大学院
18	I 国	④	富山大学	経済学部経営法学科	
19	I 国	④	名古屋大学	法学部	法科大学院
20	I 国	⑤	京都大学	法学部	法科大学院
21	I 国	⑤	神戸大学	法学部	法科大学院
22	I 国	⑤	大阪大学	法学部	法科大学院
23	I 国	⑤	和歌山大学	経済学部市場環境学科市場システム法コース	
24	I 国	⑥	愛媛大学	法文学部総合政策学科	
25	I 国	⑥	岡山大学	法学部	法科大学院
26	I 国	⑥	広島大学	法学部	法科大学院
27	I 国	⑥	香川大学	法学部	法科大学院
28	I 国	⑥	山口大学	経済学部経済法学科	
29	I 国	⑥	島根大学	法文学部法経学科	法科大学院
30	I 国	⑦	九州大学	法学部	法科大学院
31	I 国	⑦	熊本大学	法学部	法科大学院
32	I 国	⑦	佐賀大学	経済学部経営・法律課程	
33	I 国	⑦	鹿児島大学	法文学部法政策学科	法科大学院
34	I 国	⑧	琉球大学	法文学部総合社会システム学科法学専攻課程	法科大学院
35	II 公	③	首都大学東京	都市教養学部都市教養学科法学系	法科大学院
36	II 公	⑤	大阪市立大学	法学部	法科大学院
37	II 公	⑦	北九州市立大学	法学部	

38	Ⅲ私	①	札幌学院大学	法学部	
39	Ⅲ私	①	札幌大学	法学部	
40	Ⅲ私	①	北海学園大学	法学部	法科大学院
41	Ⅲ私	②	ノースアジア大学	法学部	
42	Ⅲ私	②	青森中央学院大学	法学部	
43	Ⅲ私	②	東北学院大学	法学部	法科大学院
44	Ⅲ私	③	亜細亜大学	法学部	
45	Ⅲ私	③	学習院大学	法学部	法科大学院
46	Ⅲ私	③	関東学院大学	法学部	法科大学院
47	Ⅲ私	③	関東学園大学	法学部	
48	Ⅲ私	③	桐蔭横浜大学	法学部	法科大学院
49	Ⅲ私	③	駒澤大学	法学部	法科大学院
50	Ⅲ私	③	慶應義塾大学	法学部	法科大学院
51	Ⅲ私	③	国士舘大学	法学部	
52	Ⅲ私	③	駿河台大学	法学部	法科大学院
53	Ⅲ私	③	上智大学	法学部	法科大学院
54	Ⅲ私	③	神奈川大学	法学部	法科大学院
55	Ⅲ私	③	成城大学	法学部	
56	Ⅲ私	③	成蹊大学	法学部	法科大学院
57	Ⅲ私	③	清和大学	法学部	
58	Ⅲ私	③	青山学院大学	法学部	法科大学院
59	Ⅲ私	③	専修大学	法学部	法科大学院
60	Ⅲ私	③	創価大学	法学部	法科大学院
61	Ⅲ私	③	早稲田大学	法学部	法科大学院
62	Ⅲ私	③	大宮法科大学院大学		法科大学院
63	Ⅲ私	③	大東文化大学	法学部	法科大学院
64	Ⅲ私	③	中央大学	法学部	法科大学院
65	Ⅲ私	③	中央学院大学	法学部	
66	Ⅲ私	③	帝京大学	法学部	
67	Ⅲ私	③	東海大学	法学部	法科大学院
68	Ⅲ私	③	東京経済大学	現代法学部	
69	Ⅲ私	③	東洋大学	法学部	法科大学院
70	Ⅲ私	③	日本大学	法学部	法科大学院
71	Ⅲ私	③	日本文化大学	法学部	
72	Ⅲ私	③	白鷗大学	法学部	法科大学院
73	Ⅲ私	③	平成国際大学	法学部	
74	Ⅲ私	③	法政大学	法学部	法科大学院
75	Ⅲ私	③	明治大学	法学部	法科大学院
76	Ⅲ私	③	明治学院大学	法学部	法科大学院
77	Ⅲ私	③	立教大学	法学部	法科大学院
78	Ⅲ私	③	立正大学	法学部	
79	Ⅲ私	③	流通経済大学	法学部	

80	Ⅲ私	③	國學院大学	法学部	法科大学院
81	Ⅲ私	③	獨協大学	法学部	法科大学院
82	Ⅲ私	④	愛知大学	法学部	法科大学院
83	Ⅲ私	④	愛知学院大学	法学部	法科大学院
84	Ⅲ私	④	高岡法科大学	法学部	
85	Ⅲ私	④	山梨学院大学	法学部	法科大学院
86	Ⅲ私	④	中京大学	法学部	法科大学院
87	Ⅲ私	④	朝日大学	法学部	
88	Ⅲ私	④	南山大学	法学部	法科大学院
89	Ⅲ私	④	名古屋経済大学	法学部	
90	Ⅲ私	④	名城大学	法学部	法科大学院
91	Ⅲ私	⑤	関西大学	法学部	法科大学院
92	Ⅲ私	⑤	関西学院大学	法学部	法科大学院
93	Ⅲ私	⑤	京都学園大学	法学部	
94	Ⅲ私	⑤	京都産業大学	法学部	法科大学院
95	Ⅲ私	⑤	近畿大学	法学部	法科大学院
96	Ⅲ私	⑤	甲南大学	法学部	法科大学院
97	Ⅲ私	⑤	神戸学院大学	法学部	法科大学院
98	Ⅲ私	⑤	摂南大学	法学部	
99	Ⅲ私	⑤	大阪学院大学	法学部	法科大学院
100	Ⅲ私	⑤	大阪経済法科大学	法学部	
101	Ⅲ私	⑤	大阪国際大学	法政経学部	
102	Ⅲ私	⑤	帝塚山大学	法政策学部	
103	Ⅲ私	⑤	奈良産業大学	法学部	
104	Ⅲ私	⑤	桃山学院大学	法学部	
105	Ⅲ私	⑤	同志社大学	法学部	法科大学院
106	Ⅲ私	⑤	立命館大学	法学部	法科大学院
107	Ⅲ私	⑤	龍谷大学	法学部	法科大学院
108	Ⅲ私	⑥	岡山商科大学	法学部	
109	Ⅲ私	⑥	広島修道大学	法学部	法科大学院
110	Ⅲ私	⑥	松山大学	法学部	
111	Ⅲ私	⑥	姫路獨協大学	法学部	法科大学院
112	Ⅲ私	⑦	久留米大学	法学部	法科大学院
113	Ⅲ私	⑦	宮崎産業経営大学	法学部	
114	Ⅲ私	⑦	九州国際大学	法学部	
115	Ⅲ私	⑦	志學館大学	法学部	
116	Ⅲ私	⑦	西南学院大学	法学部	法科大学院
117	Ⅲ私	⑦	福岡大学	法学部	法科大学院
118	Ⅲ私	⑧	沖縄大学	法学部	
119	Ⅲ私	⑧	沖縄国際大学	法学部	

付録2-(2) 法史学教育調査結果(法史学関連科目の開講状況)

I 国	① d	小樽商科大学【商学部企業法学科】										
I 国	① d	小樽商科	Ⅲ(1) 学部	該当無し								
I 国	① a	北海道大学【法学部】【法科大学院】										
I 国	① a	北海道	Ⅲ(1) 学部	西洋法制史	w	3, 4	4単位	半年	選択必修	隔年	常勤	
I 国	① a	北海道	Ⅲ(1) 学部	日本法制史	j	3, 4	4単位	半年	選択必修	毎年	常勤	
I 国	① a	北海道	Ⅲ(1) 学部	ローマ法	r	3, 4	4単位	半年	選択必修	隔年	常勤	
I 国	① a	北海道	Ⅲ(3) 専門職	ローマ法	r	1, 2, 3	2単位	半年	選択	隔年	常勤	
I 国	① a	北海道	Ⅲ(3) 専門職	西洋法制史	w	1, 2, 3	2単位	半年	選択	隔年	常勤	
I 国	① a	北海道	Ⅲ(3) 専門職	日本法制史	j	1, 2, 3	2単位	半年	選択	隔年	常勤	
I 国	② d	岩手大学【人文社会科学部法学・経済課程】										
I 国	② d	岩手	Ⅲ(1) 学部	該当無し								
I 国	② d	山形大学【人文学部法経政策学科法律コース】										
I 国	② d	山形	Ⅲ(1) 学部	比較法制度論(後期・後期)	g	3, 4	2単位×2	半年×2	選択	毎年	常勤	
I 国	② a	東北大学【法学部】【法科大学院】										
I 国	② a	東北	Ⅲ(1) 学部	西洋法制史	w	3, 4	2単位	半年	選択	毎年	常勤	
I 国	② a	東北	Ⅲ(1) 学部	中国法制史	e	3, 4	2単位	集中	選択	隔年	非常勤	
I 国	② a	東北	Ⅲ(1) 学部	日本近代法史	j	1	2単位	半年	選択必修	毎年	常勤	
I 国	② a	東北	Ⅲ(1) 学部	日本法制史	j	3, 4	4単位	半年	選択	毎年	常勤	
I 国	② a	東北	Ⅲ(1) 学部	法史学	g	1	2単位	半年	選択必修	毎年	常勤	
I 国	② a	東北	Ⅲ(1) 学部	ローマ法	r	3, 4	2単位	集中	選択	隔年	非常勤	
I 国	② a	東北	Ⅲ(3) 専門職	西洋法曹史	w	2, 3	2単位	半年	選択必修	隔年	常勤	
I 国	② a	東北	Ⅲ(3) 専門職	日本法曹史演習	j	2, 3	2単位	半年	選択必修	毎年	常勤	
I 国	② d	福島大学【人文社会学群行政政策学類法学専攻】										
I 国	② d	福島	Ⅲ(1) 学部	該当無し								
I 国	③ a	一橋大学【法学部】【法科大学院】										
I 国	③ a	一橋	Ⅲ(1) 学部	西洋法制史	w	1, 2, 3, 4	2単位	半年	選択	毎年	常勤	
I 国	③ a	一橋	Ⅲ(1) 学部	日本近代法史	j	1, 2, 3, 4	2単位	半年	選択	毎年	常勤	
I 国	③ a	一橋	Ⅲ(1) 学部	日本法制史	j	1, 2, 3, 4	2単位	半年	選択	毎年	常勤	
I 国	③ a	一橋	Ⅲ(1) 学部	ローマ法	r	1, 2, 3, 4	2単位	半年	選択	毎年	非常勤	
I 国	③ a	一橋	Ⅲ(3) 専門職	西洋法制史	w	2	2単位	半年	選択	毎年	常勤	
I 国	③ a	一橋	Ⅲ(3) 専門職	日本法制史	j	2	2単位	半年	選択	毎年	常勤	
I 国	③ a	一橋	Ⅲ(3) 専門職	発展ゼミⅡ(法制史)	g	3	2単位	半年	選択必修	その他	常勤	
I 国	③ a	一橋	Ⅲ(3) 専門職	発展ゼミⅡ(法制史)	g	3	2単位	半年	選択必修	その他	常勤	
I 国	③ a	一橋	Ⅲ(3) 専門職	発展ゼミⅡ(法制史)	g	3	2単位	半年	選択必修	その他	常勤	
I 国	③ d	茨城大学【人文学部社会科学科】										
I 国	③ d	茨城	Ⅲ(1) 学部	該当無し								
I 国	③ c	横浜国立大学【経済学部経済システム学科法と経済コース】【法科大学院】										
I 国	③ c	横浜国立	Ⅲ(1) 学部	該当無し								
I 国	③ c	横浜国立	Ⅲ(3) 専門職	該当無し								
I 国	③ c	千葉大学【法経学部法学科】【法科大学院】										
I 国	③ c	千葉	Ⅲ(1) 学部	日本近代法史	j	1	2単位	半年	選択必修	毎年	常勤	
I 国	③ c	千葉	Ⅲ(1) 学部	日本法制史	j	2, 3, 4	4単位	通年	選択	毎年	常勤	
I 国	③ c	千葉	Ⅲ(3) 専門職	日本法制史	j	1, 2, 3	2単位	半年	選択	毎年	常勤	
I 国	③ c	筑波大学【社会・国際学群社会学類法学主専攻】【法科大学院】										
I 国	③ c	筑波	Ⅲ(1) 学部	憲法特殊講義	g	3	2単位	半年	選択	毎年	常勤	
I 国	③ c	筑波	Ⅲ(3) 専門職	法史学	g	1	1単位	半年	選択	毎年	非常勤	
I 国	③ a	東京大学【法学部】【法科大学院】										
I 国	③ a	東京	Ⅲ(1) 学部	日本近代法史	j	2	2単位	半年	選択	毎年	常勤	
I 国	③ a	東京	Ⅲ(1) 学部	ローマ法	r	4	2単位	半年	選択	毎年	常勤	
I 国	③ a	東京	Ⅲ(1) 学部	日本法制史	j	3	4単位	半年	選択	毎年	常勤	
I 国	③ a	東京	Ⅲ(1) 学部	西洋法制史	w	3	4単位	半年	選択	毎年	常勤	
I 国	③ a	東京	Ⅲ(1) 学部	東洋法制史	e	4	2単位	半年	選択	毎年	常勤	
I 国	③ a	東京	Ⅲ(1) 学部	イスラーム法	e	4	2単位	半年	選択	毎年	常勤	
I 国	③ a	東京	Ⅲ(3) 専門職	法制史Ⅰ	g	3	2単位	半年	選択	毎年	常勤	
I 国	③ a	東京	Ⅲ(3) 専門職	法制史Ⅱ	g	3	2単位	半年	選択	毎年	常勤	
I 国	③ a	東京	Ⅲ(3) 専門職	法制史演習	g	2, 3	2単位	半年	選択	毎年	常勤	
I 国	④ a	金沢大学【法学部】【法科大学院】										
I 国	④ a	金沢	Ⅲ(1) 学部	西洋法制史	w	2	4単位	半年	選択	毎年	常勤	
I 国	④ a	金沢	Ⅲ(1) 学部	日本法制史	j	3, 4	4単位	半年	選択	毎年	常勤	
I 国	④ a	金沢	Ⅲ(1) 学部	東洋法制史	e	3, 4	4単位	半年	選択	毎年	常勤	
I 国	④ a	金沢	Ⅲ(3) 専門職	日本法の歴史	j	1, 2, 3	2単位	半年	選択必修	毎年	常勤	
I 国	④ a	金沢	Ⅲ(3) 専門職	西洋法の歴史	w	1, 2, 3	2単位	半年	選択	毎年	常勤	
I 国	④ d	三重大学【人文学部社会科学科法政コース】										
I 国	④ d	三重	Ⅲ(1) 学部	法制史	g	2, 3, 4	4単位	集中	選択	毎年	非常勤	
I 国	④ c	信州大学【経済学部経済システム法学科】【法科大学院】										
I 国	④ c	信州	Ⅲ(1) 学部	該当無し								
I 国	④ c	信州	Ⅲ(3) 専門職	該当無し								
I 国	④ a	新潟大学【法学部】【法科大学院】										
I 国	④ a	新潟	Ⅲ(1) 学部	西欧法史Ⅰ	w	2, 3, 4	2単位	半年	選択	休講		
I 国	④ a	新潟	Ⅲ(1) 学部	比較法	g	2, 3, 4	2単位	半年	選択		常勤	
I 国	④ a	新潟	Ⅲ(1) 学部	西欧法史Ⅱ	w	2, 3, 4	2単位	半年	選択		常勤	

I国	(4)	a	新潟	Ⅲ(1) 学部	日本法史	j	2,3,4	2単位	集中	選択		非常勤
I国	(4)	a	新潟	Ⅲ(1) 学部	中国法史	e	2,3,4	2単位	半年	選択	毎年	常勤
I国	(4)	a	新潟	Ⅲ(1) 学部	英米法文化論	w	2,3,4	2単位	半年	選択		常勤
I国	(4)	a	新潟	Ⅲ(1) 学部	日本法文化論	j	2,3,4	2単位	半年	選択	休講	
I国	(4)	a	新潟	Ⅲ(1) 学部	アジア社会文化論	e	2,3,4	2単位	半年	選択		常勤
I国	(4)	a	新潟	Ⅲ(3) 専門職	西洋法文化論	w	1,2,3	2単位	半年	選択	毎年	常勤
I国	(4)	a	新潟	Ⅲ(3) 専門職	アジア法文化論	e	1,2,3	2単位	半年	選択	毎年	常勤
I国	(4)	c	静岡大学【人文学部法学科】【法科大学院】									
I国	(4)	c	静岡	Ⅲ(1) 学部	法制史	g	3,4	4単位	半年	選択	毎年	常勤
I国	(4)	c	静岡	Ⅲ(3) 専門職	比較法文化論	g	2	2単位	半年	選択	毎年	常勤
I国	(4)	c	静岡	Ⅲ(3) 専門職	日本の法文化	j	3	2単位	半年	選択	毎年	常勤
I国	(4)	d	富山大学【経済学部経営法学科】									
I国	(4)	d	富山	Ⅲ(1) 学部	該当無し							
I国	(4)	a	名古屋大学【法学部】【法科大学院】									
I国	(4)	a	名古屋	Ⅲ(1) 学部	西洋法制史	w	2	4単位	半年	選択	毎年	常勤
I国	(4)	a	名古屋	Ⅲ(1) 学部	日本法制史	j	2	4単位	半年	選択	毎年	常勤
I国	(4)	a	名古屋	Ⅲ(1) 学部	法学史	g	2	2単位	半年	選択	毎年	常勤
I国	(4)	a	名古屋	Ⅲ(1) 学部	ローマ法	r	3,4	2単位	集中	選択	隔年	非常勤
I国	(4)	a	名古屋	Ⅲ(1) 学部	東洋法制史	e	3,4	2単位	集中	選択	隔年	非常勤
I国	(4)	a	名古屋	Ⅲ(3) 専門職	西洋法制史	w	1	2単位	半年	選択	毎年	常勤
I国	(4)	a	名古屋	Ⅲ(3) 専門職	日本法制史	j	1	2単位	半年	選択	毎年	常勤
I国	(5)	a	京都大学【法学部】【法科大学院】									
I国	(5)	a	京都	Ⅲ(1) 学部	西洋法制史	w	3,4	4単位	半年	選択必修	毎年	非常勤
I国	(5)	a	京都	Ⅲ(1) 学部	日本法制史	j	2,3,4	4単位	半年	選択必修	毎年	常勤
I国	(5)	a	京都	Ⅲ(1) 学部	ローマ法	r	2,3,4	4単位	半年	選択必修	毎年	常勤
I国	(5)	a	京都	Ⅲ(1) 学部	東洋法史	e	2,3,4	4単位	半年	選択必修	毎年	常勤
I国	(5)	a	京都	Ⅲ(3) 専門職	近代日本の社会変動と法1	j	1,2,3	2単位	半年	選択	毎年	常勤
I国	(5)	a	京都	Ⅲ(3) 専門職	近代日本の社会変動と法2	j	1,2,3	2単位	半年	選択	毎年	常勤
I国	(5)	a	京都	Ⅲ(3) 専門職	西洋法制史	w	1,2,3	2単位	半年	選択	毎年	非常勤
I国	(5)	a	京都	Ⅲ(3) 専門職	伝統中国の法と裁判	e	1,2,3	2単位	半年	選択	毎年	常勤
I国	(5)	a	京都	Ⅲ(3) 専門職	法曹の歴史	g	1,2,3	2単位	半年	選択	毎年	常勤
I国	(5)	a	神戸大学【法学部】【法科大学院】									
I国	(5)	a	神戸	Ⅲ(1) 学部	日本法史	j	3,4	4単位	半年	選択	毎年	常勤
I国	(5)	a	神戸	Ⅲ(1) 学部	西洋法史	w	3,4	4単位	半年	選択	毎年	常勤
I国	(5)	a	神戸	Ⅲ(3) 専門職	法文化	g	3	2単位	半年	選択	毎年	常勤
I国	(5)	a	神戸	Ⅲ(3) 専門職	法思想	s	3	2単位	半年	選択	毎年	常勤
I国	(5)	a	大阪大学【法学部】【法科大学院】									
I国	(5)	a	大阪	Ⅲ(1) 学部	アジア法論	e	3,4	4単位	集中	選択	毎年	非常勤
I国	(5)	a	大阪	Ⅲ(1) 学部	西洋法制史	w	2	4単位	通年	選択	毎年	常勤
I国	(5)	a	大阪	Ⅲ(1) 学部	日本法制史	j	2	4単位	半年	選択	毎年	常勤
I国	(5)	a	大阪	Ⅲ(1) 学部	比較法文化論	g	3,4	2単位	半年	選択	毎年	常勤
I国	(5)	a	大阪	Ⅲ(1) 学部	ローマ法	r	3,4	4単位	半年	選択	毎年	常勤
I国	(5)	a	大阪	Ⅲ(3) 専門職	法理論	s	1	2単位	半年	選択	毎年	常勤
I国	(5)	a	大阪	Ⅲ(3) 専門職	比較法史	g	2,3	2単位	半年	選択	毎年	常勤
I国	(5)	d	和歌山大学【経済学部市場環境学科市場システム法コース】									
I国	(5)	d	和歌山	Ⅲ(1) 学部	該当無し							
I国	(6)	d	愛媛大学【法文学部総合政策学科】									
I国	(6)	d	愛媛	Ⅲ(1) 学部	西洋法制史	w	3	2単位	半年	選択	毎年	常勤
I国	(6)	d	愛媛	Ⅲ(1) 学部	日本近代法論	j	2	2単位	半年	選択	毎年	常勤
I国	(6)	a	岡山大学【法学部】【法科大学院】									
I国	(6)	a	岡山	Ⅲ(1) 学部	法文化史Ⅰ,Ⅱ	g	3,4	4単位	通年	選択	毎年	常勤
I国	(6)	a	岡山	Ⅲ(3) 専門職	法史学	g	1,2,3	2単位	半年	選択必修	隔年	非常勤
I国	(6)	a	広島大学【法学部】【法科大学院】									
I国	(6)	a	広島	Ⅲ(1) 学部	法学史	g	2,3,4	2単位	集中	選択	毎年	非常勤
I国	(6)	a	広島	Ⅲ(1) 学部	法制史	g	2,3,4	2単位	半年	選択	毎年	常勤
I国	(6)	a	広島	Ⅲ(1) 学部	ローマ法	r	3,4	2単位	半年	選択	毎年	常勤
I国	(6)	a	広島	Ⅲ(3) 専門職	該当無し							
I国	(6)	a	香川大学【法学部】【法科大学院】									
I国	(6)	a	香川	Ⅲ(1) 学部	比較司法システム論	g	1,2,3	2単位	半年	選択	隔年	非常勤
I国	(6)	a	香川	Ⅲ(1) 学部	比較法	g	2	2単位	半年	選択	毎年	常勤
I国	(6)	a	香川	Ⅲ(1) 学部	西洋法制史	w	3	2単位	半年	選択	毎年	常勤
I国	(6)	a	香川	Ⅲ(3) 専門職	比較司法システム論	g	1	2単位	半年	選択	隔年	常勤
I国	(6)	d	山口大学【経済学部経済法学科】									
I国	(6)	d	山口	Ⅲ(1) 学部	該当無し							
I国	(6)	c	島根大学【法文学部法経学科】【法科大学院】									
I国	(6)	c	島根	Ⅲ(1) 学部	西洋法制史Ⅰ	w	2	2単位	集中	選択	毎年	非常勤
I国	(6)	c	島根	Ⅲ(1) 学部	西洋法制史Ⅱ	w	3	2単位	集中	選択	毎年	非常勤
I国	(6)	c	島根	Ⅲ(1) 学部	日本法制史Ⅰ	j	2	2単位	半年	選択	毎年	常勤
I国	(6)	c	島根	Ⅲ(1) 学部	日本法制史Ⅱ	j	3	2単位	半年	選択	毎年	常勤
I国	(6)	c	島根	Ⅲ(3) 専門職	法史学	g	1	2単位	半年	選択	毎年	常勤
I国	(7)	a	九州大学【法学部】【法科大学院】									
I国	(7)	a	九州	Ⅲ(1) 学部	西洋法制史	w	3,4	4単位	半年	選択	毎年	常勤
I国	(7)	a	九州	Ⅲ(1) 学部	日本法制史	j	3,4	4単位	半年	選択	毎年	常勤
I国	(7)	a	九州	Ⅲ(1) 学部	ローマ法	r	3,4	4単位	半年	選択	毎年	常勤
I国	(7)	a	九州	Ⅲ(1) 学部	東洋法制史	e	3,4	4単位	半年	選択	毎年	常勤

I国	⑦a	九州	Ⅲ(3) 専門職	歴史と法Ⅰ	g	2, 3	2単位	半年	選択	毎年	常勤
I国	⑦a	熊本	Ⅲ(3) 専門職	西洋法制史	w	3	2単位	半年	選択	毎年	常勤
I国	⑦a	熊本	Ⅲ(3) 専門職	日本法制史	j	2	2単位	半年	選択	毎年	常勤
I国	⑦a	九州	Ⅲ(3) 専門職	歴史と法Ⅱ	g	2, 3	2単位	半年	選択	毎年	常勤
I国	⑦a	熊本大学【法学部】【法科大学院】									
I国	⑦a	熊本	Ⅲ(1) 学部	西洋法制史	w	3,4	2単位	半年	選択	毎年	常勤
I国	⑦d	佐賀大学【経済学部経営・法律課程】									
I国	⑦d	佐賀	Ⅲ(1) 学部	該当無し							
I国	⑦c	鹿児島大学【法文学部法政策学科】【法科大学院】									
I国	⑦c	鹿児島	Ⅲ(1) 学部	法制度史(西洋法制史)	w	2, 3, 4	2単位	集中	選択	隔年	非常勤
I国	⑦c	鹿児島	Ⅲ(1) 学部	法制度史(日本法制史)	j	2, 3, 4	2単位	集中	選択	隔年	非常勤
I国	⑦c	鹿児島	Ⅲ(3) 専門職	該当無し							
I国	⑧c	琉球大学【法文学部総合社会システム学科法学専攻課程】【法科大学院】									
I国	⑧c	琉球	Ⅲ(1) 学部	該当無し							
I国	⑧c	琉球	Ⅲ(3) 専門職	該当無し							
II公	③c	首都大学東京【都市教養学部都市教養学科法学系】【法科大学院】									
II公	③c	首都大学東京	Ⅲ(1) 学部	該当無し							
II公	③c	首都大学東京	Ⅲ(3) 専門職	法制史	g	2, 3	2単位	半年	選択必修	毎年	非常勤
II公	⑤a	大阪市立大学【法学部】【法科大学院】									
II公	⑤a	大阪市立	Ⅲ(1) 学部	西洋法制史	w	2	4単位	半年	選択	隔年	非常勤
II公	⑤a	大阪市立	Ⅲ(1) 学部	ドイツ法	w	3	4単位	半年	選択	隔年	常勤
II公	⑤a	大阪市立	Ⅲ(1) 学部	日本近代法史	j	2	4単位	半年	選択	3年ごと	非常勤
II公	⑤a	大阪市立	Ⅲ(1) 学部	日本法制史	j	2	4単位	半年	選択	毎年	常勤
II公	⑤a	大阪市立	Ⅲ(1) 学部	ローマ法	r	2	4単位	半年	選択	3年ごと	非常勤
II公	⑤a	大阪市立	Ⅲ(1) 学部	東洋法制史	e	2	4単位	半年	選択	3年ごと	非常勤
II公	⑤a	大阪市立	Ⅲ(3) 専門職	ドイツ法	w	1, 2, 3	2単位	半年	選択必修	隔年	常勤
II公	⑤a	大阪市立	Ⅲ(3) 専門職	日本法制史	j	1, 2, 3	2単位	半年	選択必修	隔年	常勤
II公	⑦b	北九州市立大学【法学部】									
II公	⑦b	北九州市立	Ⅲ(1) 学部	西洋法制史	w	4	2単位	集中	選択	隔年	非常勤
II公	⑦b	北九州市立	Ⅲ(1) 学部	日本法制史	j	2	4単位	半年	選択必修	毎年	常勤
II公	⑦b	北九州市立	Ⅲ(1) 学部	ローマ法	r	4	2単位	集中	選択	隔年	非常勤
III私	①b	札幌学院大学【法学部】									
III私	①b	札幌学院	Ⅲ(1) 学部	日本の法社会史	j	3	2単位			その他	常勤
III私	①b	札幌学院	Ⅲ(1) 学部	法制史	g	3	4単位	半年	選択	毎年	非常勤
III私	①b	札幌大学【法学部】									
III私	①b	札幌大学	Ⅲ(1) 学部	法思想史	s	3,4	2単位	半年	選択	毎年	非常勤
III私	①b	札幌大学	Ⅲ(1) 学部	法制史	g	3,4	4単位	半年	選択	毎年	非常勤
III私	①a	北海学園大学【法学部】【法科大学院】									
III私	①a	北海学園	Ⅲ(1) 学部	西洋法制史	w	3, 4	4単位	半年	選択必修	毎年	常勤
III私	①a	北海学園	Ⅲ(1) 学部	日本法制史	j	3	4単位	半年	選択必修	毎年	常勤
III私	①a	北海学園	Ⅲ(3) 専門職	法史学	g	1	2単位	半年	選択	毎年	常勤
III私	②b	ノースアジア大学【法学部】									
III私	②b	ノースアジア	Ⅲ(1) 学部	西洋法制史	w	2	4単位	通年	選択	毎年	常勤
III私	②b	青森中央学院大学【法学部】									
III私	②b	青森中央学院	Ⅲ(1) 学部	該当無し							
III私	②a	東北学院大学【法学部】【法科大学院】									
III私	②a	東北学院	Ⅲ(1) 学部	西洋法制史	w	4	4単位	通年	選択	毎年	非常勤
III私	②a	東北学院	Ⅲ(1) 学部	日本法制史	j	3	4単位	通年	選択	毎年	常勤
III私	②a	東北学院	Ⅲ(1) 学部	ローマ法	r	3	2単位	集中	選択	隔年	非常勤
III私	②a	東北学院	Ⅲ(3) 専門職	該当無し							
III私	③b	亜細亜大学【法学部】									
III私	③b	亜細亜	Ⅲ(1) 学部	西洋法制史	w	2, 3, 4	4単位	半年	選択	隔年	非常勤
III私	③b	亜細亜	Ⅲ(1) 学部	日本法制史	j	2, 3, 4	4単位	半年	選択	毎年	非常勤
III私	③b	亜細亜	Ⅲ(1) 学部	ローマ法	r	2, 3, 4	4単位	半年	選択	隔年	非常勤
III私	③a	学習院大学【法学部】【法科大学院】									
III私	③a	学習院	Ⅲ(1) 学部	ローマ法	r	2, 3, 4	4単位	通年	選択	隔年	非常勤
III私	③a	学習院	Ⅲ(1) 学部	日本法制史	j	2, 3, 4	4単位	通年	選択	毎年	非常勤
III私	③a	学習院	Ⅲ(3) 専門職	該当無し							
III私	③a	関東学院大学【法学部】【法科大学院】									
III私	③a	関東学院	Ⅲ(1) 学部	日本法制史	j	3,4	4単位	半年	選択	毎年	非常勤
III私	③a	関東学院	Ⅲ(1) 学部	西洋法制史	w	3,4	4単位	半年	選択	毎年	常勤
III私	③a	関東学院	Ⅲ(1) 学部	法思想史	s	2,3,4	4単位	半年	選択	毎年	常勤
III私	③a	関東学院	Ⅲ(3) 専門職	法制史	g	1	2単位	半年	選択	その他	休講
III私	③a	関東学院	Ⅲ(3) 専門職	法思想	s	1	2単位	半年	選択	毎年	非常勤
III私	③a	関東学院	Ⅲ(3) 専門職	比較法文化	g	1	2単位	半年	選択	毎年	非常勤
III私	③b	関東学園大学【法学部】									
III私	③b	関東学園	Ⅲ(1) 学部	法史学	g	2	4単位	通年	選択	毎年	常勤
III私	③a	桐蔭横浜大学【法学部】【法科大学院】									
III私	③a	桐蔭横浜	Ⅲ(1) 学部	日本法制史	j	3, 4	2単位	半年	選択	毎年	常勤
III私	③a	桐蔭横浜	Ⅲ(1) 学部	法史学	g	3, 4	2単位	半年	選択	毎年	常勤
III私	③a	桐蔭横浜	Ⅲ(3) 専門職	法史学	g	2	2単位	半年	選択必修	毎年	常勤
III私	③a	駒澤大学【法学部】【法科大学院】									
III私	③a	駒澤	Ⅲ(1) 学部	法思想史	s	2	4単位	通年	選択	毎年	常勤
III私	③a	駒澤	Ⅲ(1) 学部	日本法制史	j	1,2	4単位	通年	選択	毎年	非常勤

Ⅲ私③a	駒澤	Ⅲ(1) 学部	西洋法制史	w	1,2	4単位	通年	選択	毎年	常勤
Ⅲ私③a	駒澤	Ⅲ(3) 専門職	法史学特講	g	1,2,3	2単位	半年	選択必修	毎年	常勤
Ⅲ私③a 慶應義塾大学【法学部】【法科大学院】										
Ⅲ私③a	慶應義塾	Ⅲ(1) 学部	西洋法制史	w	3,4	2単位	半年	選択	毎年	非常勤
Ⅲ私③a	慶應義塾	Ⅲ(1) 学部	中国法制史	e	3,4	2単位	半年	選択	毎年	非常勤
Ⅲ私③a	慶應義塾	Ⅲ(1) 学部	日本近代法史	j	3,4	2単位	半年	選択	毎年	常勤
Ⅲ私③a	慶應義塾	Ⅲ(1) 学部	日本法制史	j	3,4	2単位	通年	選択	毎年	常勤
Ⅲ私③a	慶應義塾	Ⅲ(1) 学部	日本法制史(中世)	j	3,4	2単位	半年	選択	毎年	非常勤
Ⅲ私③a	慶應義塾	Ⅲ(1) 学部	法史学	g	1,2	2単位	半年	選択必修	毎年(2)	常勤
Ⅲ私③a	慶應義塾	Ⅲ(1) 学部	法制史演習(日本)	j	3,4	2単位	半年	選択	毎年	非常勤
Ⅲ私③a	慶應義塾	Ⅲ(3) 専門職	近代日本法史(法史学)	j	1,2,3	2単位	半年	選択	毎年	常勤
Ⅲ私③a	慶應義塾	Ⅲ(3) 専門職	西洋法史学(法史学)	w	1,2,3	2単位	半年	選択	毎年	常勤
Ⅲ私③b 国士舘大学【法学部】										
Ⅲ私③b	国士舘	Ⅲ(1) 学部	日本法制史	j	3,4	4単位	通年	選択	毎年	非常勤
Ⅲ私③b	国士舘	Ⅲ(1) 学部	法思想史	s	3,4	4単位	通年	選択	隔年	常勤
Ⅲ私③a 駿河台大学【法学部】【法科大学院】										
Ⅲ私③a	駿河台	Ⅲ(1) 学部	西洋法制史	w	3,4	2単位	半年	選択	毎年	非常勤
Ⅲ私③a	駿河台	Ⅲ(1) 学部	中国法制史	e	3,4	2単位	半年	選択	毎年	非常勤
Ⅲ私③a	駿河台	Ⅲ(1) 学部	日本法制史	j	3,4	2単位	半年	選択	毎年	非常勤
Ⅲ私③a	駿河台	Ⅲ(3) 専門職	法思想史	s	1,2,3	2単位	半年	選択必修	毎年	非常勤
Ⅲ私③a	駿河台	Ⅲ(3) 専門職	近代日本法史	j	1,2,3	2単位	半年	選択必修	毎年	非常勤
Ⅲ私③a 上智大学【法学部】【法科大学院】										
Ⅲ私③a	上智	Ⅲ(1) 学部	西洋法制史	w	3,4	2単位	半年	選択	毎年	常勤
Ⅲ私③a	上智	Ⅲ(3) 専門職	該当無し							
Ⅲ私③a 神奈川大学【法学部】【法科大学院】										
Ⅲ私③a	神奈川	Ⅲ(1) 学部	日本近代法史	j	2	4単位	通年	選択	毎年	常勤
Ⅲ私③a	神奈川	Ⅲ(3) 専門職	日本近現代法史	j	1	2単位	半年	選択	毎年	常勤
Ⅲ私③b 成城大学【法学部】										
Ⅲ私③b	成城	Ⅲ(1) 学部	法制史	g	3,4	4単位	通年	選択	毎年	常勤
Ⅲ私③b	成城	Ⅲ(1) 学部	法思想史	s	2,3,4	4単位	通年	選択	毎年	常勤
Ⅲ私③a 成蹊大学【法学部】【法科大学院】										
Ⅲ私③a	成蹊	Ⅲ(1) 学部	該当無し							
Ⅲ私③a	成蹊	Ⅲ(3) 専門職	該当無し							
Ⅲ私③b 清和大学【法学部】										
Ⅲ私③b	清和	Ⅲ(1) 学部	基礎法特論(法史学I)	g	3	2単位	半年	選択	毎年	非常勤
Ⅲ私③b	清和	Ⅲ(1) 学部	基礎法特論(法史学II)	g	3	2単位	半年	選択	毎年	非常勤
Ⅲ私③a 青山学院大学【法学部】【法科大学院】										
Ⅲ私③a	青山学院	Ⅲ(1) 学部	西洋法史学	w	3,4	4単位	通年	選択必修	毎年	非常勤
Ⅲ私③a	青山学院	Ⅲ(1) 学部	日本法史学	j	3,4	4単位	通年	選択必修	毎年	非常勤
Ⅲ私③a	青山学院	Ⅲ(1) 学部	法思想史	s	全学年	4単位	通年	選択必修	毎年	非常勤
Ⅲ私③a	青山学院	Ⅲ(1) 学部	ローマ法	r	3,4	4単位	通年	選択必修	休講	
Ⅲ私③a	青山学院	Ⅲ(3) 専門職	該当無し							
Ⅲ私③a 専修大学【法学部】【法科大学院】										
Ⅲ私③a	専修	Ⅲ(1) 学部	西洋法制史	w	3,4	4単位	通年	選択	毎年	常勤
Ⅲ私③a	専修	Ⅲ(1) 学部	日本近代法史	j	2	4単位	通年	選択	毎年	常勤
Ⅲ私③a	専修	Ⅲ(1) 学部	日本法制史	j	3,4	4単位	通年	選択	毎年	常勤
Ⅲ私③a	専修	Ⅲ(1) 学部	ローマ法	r	3,4	4単位	通年	選択	毎年	非常勤
Ⅲ私③a	専修	Ⅲ(1) 学部	東洋法制史	e	3,4	4単位	通年	選択	毎年	常勤
Ⅲ私③a	専修	Ⅲ(3) 専門職	西洋法制史	w	2,3	2単位	半年	選択必修	毎年	常勤
Ⅲ私③a	専修	Ⅲ(3) 専門職	日本法制史	j	2,3	2単位	半年	選択必修	毎年	常勤
Ⅲ私③a 創価大学【法学部】【法科大学院】										
Ⅲ私③a	創価	Ⅲ(1) 学部	法史学	g	3	4単位	半年	選択	毎年	常勤
Ⅲ私③a	創価	Ⅲ(3) 専門職	該当無し							
Ⅲ私③a 早稲田大学【法学部】【法科大学院】										
Ⅲ私③a	早稲田	Ⅲ(1) 学部	西洋法史 I	w	2,3,4	2単位	半年	選択必修	毎年	非常勤
Ⅲ私③a	早稲田	Ⅲ(1) 学部	西洋法史 II	w	2,3,4	2単位	半年	選択必修	毎年	非常勤
Ⅲ私③a	早稲田	Ⅲ(1) 学部	中国法史	e	3,4	2単位	半年	選択	毎年	常勤
Ⅲ私③a	早稲田	Ⅲ(1) 学部	日本法史 I(前近代)	j	2,3,4	2単位	半年	選択必修	毎年	常勤
Ⅲ私③a	早稲田	Ⅲ(1) 学部	日本法史 II(近代)	j	2,3,4	2単位	半年	選択必修	毎年	常勤
Ⅲ私③a	早稲田	Ⅲ(1) 学部	日本法史特論	j	3,4	2単位	半年	選択	毎年	非常勤
Ⅲ私③a	早稲田	Ⅲ(1) 学部	ヨーロッパ法学の歴史	w	2,3,4	2単位	半年	選択必修	毎年	常勤
Ⅲ私③a	早稲田	Ⅲ(1) 学部	ローマ私法	r	3,4	2単位	半年	選択	毎年	常勤
Ⅲ私③a	早稲田	Ⅲ(1) 学部	ローマ法の歴史	r	2,3,4	2単位	半年	選択必修	毎年	常勤
Ⅲ私③a	早稲田	Ⅲ(3) 専門職	法史学 I(ヨーロッパ)	w	1	2単位	半年	選択必修	毎年	常勤
Ⅲ私③a	早稲田	Ⅲ(3) 専門職	法史学 I(日本)	j	1	2単位	半年	選択必修	毎年	常勤
Ⅲ私③c 大宮法科大学院【法科大学院】										
Ⅲ私③c	大宮法科大学院	Ⅲ(3) 専門職	西洋法制史	w	1	2単位	集中	選択	毎年	非常勤
Ⅲ私③c	大宮法科大学院	Ⅲ(3) 専門職	日本法制史	j	1	2単位	集中	選択	毎年	非常勤
Ⅲ私③a 大東文化大学【法学部】【法科大学院】										
Ⅲ私③a	大東文化	Ⅲ(1) 学部	該当無し							
Ⅲ私③a	大東文化	Ⅲ(3) 専門職	□□要調査□□							
Ⅲ私③a 中央大学【法学部】【法科大学院】										
Ⅲ私③a	中央	Ⅲ(1) 学部	比較法史	g	3	2単位	通年	必修	毎年	常勤
Ⅲ私③a	中央	Ⅲ(1) 学部	法思想史	s	2	2単位	半年	必修	毎年	常勤

Ⅲ私③a	中央	Ⅲ(1) 学部	法思想史	s	2,3	4単位	通年	選択必修	毎年	
Ⅲ私③a	中央	Ⅲ(1) 学部	日本法制史	j	3,4	4単位	通年	選択必修	毎年	常勤
Ⅲ私③a	中央	Ⅲ(1) 学部	ローマ法	r	2,3	4単位	通年	選択必修	毎年	常勤
Ⅲ私③a	中央	Ⅲ(1) 学部	東洋法制史	e	3,4	4単位	通年	選択必修	毎年	非常勤
Ⅲ私③a	中央	Ⅲ(1) 学部	ロシア法史	w	3,4	4単位	通年	選択必修	毎年	常勤
Ⅲ私③a	中央	Ⅲ(1) 学部	西洋法制史	w	3,4	4単位	通年	選択必修	毎年	常勤
Ⅲ私③a	中央	Ⅲ(3) 専門職	該当無し							
Ⅲ私③b	中央学院大学【法学部】									
Ⅲ私③b	中央学院	Ⅲ(1) 学部	西洋法制史	w	3,4	4単位	通年	選択必修	毎年	非常勤
Ⅲ私③b	中央学院	Ⅲ(1) 学部	日本法制史	j	3,4	4単位	通年	選択必修	毎年	非常勤
Ⅲ私③b	中央学院	Ⅲ(1) 学部	東洋法制史	e	3,4	4単位	通年	選択必修	毎年	常勤
Ⅲ私③b	帝京大学【法学部】									
Ⅲ私③b	帝京	Ⅲ(1) 学部	西洋法制史	w	3,4	4単位	半年	選択	毎年	常勤
Ⅲ私③a	東海大学【法学部】 【法科大学院】									
Ⅲ私③a	東海	Ⅲ(1) 学部	法制史	g	2,3,4	4単位	半年	選択	毎年	非常勤
Ⅲ私③a	東海	Ⅲ(1) 学部	法思想史	s	1,2,3,4	2単位	半年	選択	毎年	非常勤
Ⅲ私③a	東海	Ⅲ(3) 専門職	該当無し							
Ⅲ私③b	東京経済大学【現代法学部】									
Ⅲ私③b	東京経済	Ⅲ(1) 学部	該当無し							
Ⅲ私③a	東洋大学【法学部】 【法科大学院】									
Ⅲ私③a	東洋	Ⅲ(1) 学部	西洋法制史	w	3,4	4単位	通年	選択	毎年	非常勤
Ⅲ私③a	東洋	Ⅲ(1) 学部	日本近代憲法史A・B	j	1,2,3,4	2単位×2	半年	選択	毎年	常勤
Ⅲ私③a	東洋	Ⅲ(1) 学部	法制史(東洋)	e	1,2,3,4	4単位	通年	選択	毎年	常勤
Ⅲ私③a	東洋	Ⅲ(1) 学部	日本法制史1部	j	1,2,3,4	4単位	通年	選択	毎年	常勤
Ⅲ私③a	東洋	Ⅲ(1) 学部	法制史(日本)AB(2部)	j	1,2,3,4	2単位×2	半年	選択	毎年	非常勤
Ⅲ私③a	東洋	Ⅲ(3) 専門職	法哲学・法思想史	s	1	2単位	半年	選択	毎年	非常勤
Ⅲ私③a	日本大学【法学部】 【法科大学院】									
Ⅲ私③a	日本	Ⅲ(1) 学部	日本法制史	j	1,2,3,4	4単位	通年	選択	毎年	常勤
Ⅲ私③a	日本	Ⅲ(1) 学部	西洋法制史	w	1,2,3,4	4単位	通年	選択	毎年	常勤
Ⅲ私③a	日本	Ⅲ(1) 学部	東洋法制史	e	1,2,3,4	4単位	通年	選択	毎年	常勤
Ⅲ私③a	日本	Ⅲ(1) 学部	ローマ法	r	1,2,3,4	4単位	通年	選択	毎年	非常勤
Ⅲ私③a	日本	Ⅲ(1) 学部	法思想史	s	1,2,3,4	4単位	通年	選択	毎年	常勤
Ⅲ私③a	日本	Ⅲ(3) 専門職	西洋法制史	w	1,2,3	2単位	半年	選択	毎年	常勤
Ⅲ私③a	日本	Ⅲ(3) 専門職	日本法制史	j	1,2,3	2単位	半年	選択	毎年	常勤
Ⅲ私③a	日本	Ⅲ(3) 専門職	東洋法制史	e	1,2,3	2単位	半年	選択	毎年	常勤
Ⅲ私③b	日本文化大学【法学部】									
Ⅲ私③b	日本文化	Ⅲ(1) 学部	該当無し							
Ⅲ私③a	白鷗大学【法学部】 【法科大学院】									
Ⅲ私③a	白鷗	Ⅲ(1) 学部	該当無し							
Ⅲ私③a	白鷗	Ⅲ(3) 専門職	該当無し							
Ⅲ私③b	平成国際大学【法学部】									
Ⅲ私③b	平成国際	Ⅲ(1) 学部	該当無し							
Ⅲ私③a	法政大学【法学部】 【法科大学院】									
Ⅲ私③a	法政	Ⅲ(1) 学部	法史学Ⅰ(日本)	j	2,3,4	4単位	通年	選択	毎年	常勤
Ⅲ私③a	法政	Ⅲ(1) 学部	法史学Ⅱ(ドイツ)	w	3,4	4単位	通年	選択	毎年	非常勤
Ⅲ私③a	法政	Ⅲ(1) 学部	法史学Ⅲ(イギリス)	w	3,4	4単位	通年	選択	毎年	常勤
Ⅲ私③a	法政	Ⅲ(3) 専門職	法制史	g	1,2,3	2単位	半年	選択	毎年	常勤
Ⅲ私③a	明治大学【法学部】 【法科大学院】									
Ⅲ私③a	明治	Ⅲ(1) 学部	中国法制史	e	3,4	4単位	通年	選択	毎年	常勤
Ⅲ私③a	明治	Ⅲ(1) 学部	日本近代法史	j	1,2	4単位	通年	選択	毎年	常勤
Ⅲ私③a	明治	Ⅲ(1) 学部	西洋法制史	w	3,4	4単位	通年	選択	毎年	常勤
Ⅲ私③a	明治	Ⅲ(1) 学部	日本法制史	j	3,4	4単位	通年	選択	毎年	非常勤
Ⅲ私③a	明治	Ⅲ(3) 専門職	中国法制史	e	1	2単位	半年	選択	隔年	常勤
Ⅲ私③a	明治	Ⅲ(3) 専門職	日本近代法史	j	1	2単位	半年	選択	隔年	常勤
Ⅲ私③a	明治	Ⅲ(3) 専門職	西洋法制史	w	1	2単位	半年	選択	隔年	常勤
Ⅲ私③a	明治	Ⅲ(3) 専門職	日本法制史	j	1	2単位	半年	選択	隔年	非常勤
Ⅲ私③a	明治学院大学【法学部】 【法科大学院】									
Ⅲ私③a	明治学院	Ⅲ(1) 学部	西洋法制史	w	2	2単位×2	半年	選択必修	毎年	常勤
Ⅲ私③a	明治学院	Ⅲ(1) 学部	日本近代法思想史	j	3	2単位	半年	選択必修	毎年	常勤
Ⅲ私③a	明治学院	Ⅲ(1) 学部	日本法制史	j	3	2単位×2	半年	選択必修	毎年	非常勤
Ⅲ私③a	明治学院	Ⅲ(1) 学部	比較公法史	g	3	2単位	半年	選択必修	毎年	常勤
Ⅲ私③a	明治学院	Ⅲ(1) 学部	法思想史	s	3	2単位×2	半年	選択必修	毎年	非常勤
Ⅲ私③a	明治学院	Ⅲ(3) 専門職	該当無し							
Ⅲ私③a	立教大学【法学部】 【法科大学院】									
Ⅲ私③a	立教	Ⅲ(1) 学部	西洋法制史	w	3,4	2単位	半年	選択	その他	非常勤
Ⅲ私③a	立教	Ⅲ(1) 学部	日本法制史	j	3,4	2単位	半年	選択	その他	非常勤
Ⅲ私③a	立教	Ⅲ(1) 学部	法哲学	s	3,4	4単位	通年	選択必修	毎年	常勤
Ⅲ私③a	立教	Ⅲ(3) 専門職	法と思想	s	1,2,3	2単位	半年	選択必修	毎年	非常勤
Ⅲ私③a	立教	Ⅲ(3) 専門職	法哲学	s	1,2,3	2単位	半年	選択必修	毎年	非常勤
Ⅲ私③b	立正大学【法学部】									
Ⅲ私③b	立正	Ⅲ(1) 学部	該当無し							
Ⅲ私③b	流通経済大学【法学部】									
Ⅲ私③b	流通経済	Ⅲ(1) 学部	法制史ⅠⅡ	g		4単位	通年	選択	毎年	常勤
Ⅲ私③b	流通経済	Ⅲ(1) 学部	法と文化(アジア)Ⅰ・Ⅱ	e					休講	

Ⅲ私	③	b	流通経済	Ⅲ(1) 学部	法と文化(欧米)Ⅰ・Ⅱ	w		2単位×2	半年	選択	毎年	常勤
Ⅲ私 ③ a 國學院大学【法学部】 【法科大学院】												
Ⅲ私	③	a	國學院	Ⅲ(1) 学部	西洋法制史	w	3, 4	4単位	通年	選択	毎年	常勤
Ⅲ私	③	a	國學院	Ⅲ(1) 学部	日本法制史	j	3, 4	4単位	通年	選択	毎年	常勤
Ⅲ私	③	a	國學院	Ⅲ(1) 学部	日本法制史	j	3, 4	4単位	通年	選択	毎年	常勤(兼任)
Ⅲ私	③	a	國學院	Ⅲ(3) 専門職	日本法制史	j	2	2単位	半年	選択	毎年	常勤(兼任)
Ⅲ私	③	a	國學院	Ⅲ(3) 専門職	西洋法制史	w	3	2単位	半年	選択	毎年	常勤
Ⅲ私 ③ a 獨協大学【法学部】 【法科大学院】												
Ⅲ私	③	a	獨協	Ⅲ(1) 学部	日本法制史	j	2	2単位	半年	選択	毎年	常勤
Ⅲ私	③	a	獨協	Ⅲ(1) 学部	日本近代法史	j	2	2単位	半年	選択	毎年	常勤
Ⅲ私	③	a	獨協	Ⅲ(1) 学部	法思想史	s	2	2単位	半年	選択	毎年	常勤
Ⅲ私	③	a	獨協	Ⅲ(1) 学部	西洋法制史AB	w	2	2単位×2	半年×2	選択	毎年	常勤
Ⅲ私	③	a	獨協	Ⅲ(3) 専門職	法制史	g	1,2,3	2単位	半年	選択	毎年	常勤
Ⅲ私 ④ a 愛知大学【法学部】 【法科大学院】												
Ⅲ私	④	a	愛知	Ⅲ(1) 学部	法制史Ⅱ(日本近代)	j	3	2単位	半年	選択	毎年	常勤
Ⅲ私	④	a	愛知	Ⅲ(1) 学部	法思想史	j	2	2単位	半年	選択	毎年	常勤
Ⅲ私	④	a	愛知	Ⅲ(1) 学部	法制史Ⅰ(西洋)	w	3	2単位	半年	選択	毎年	常勤
Ⅲ私	④	a	愛知	Ⅲ(3) 専門職	法制史	g	1,2,3	2単位	半年	選択必修	毎年	常勤
Ⅲ私 ④ a 愛知学院大学【法学部】 【法科大学院】												
Ⅲ私	④	a	愛知学院	Ⅲ(1) 学部	法制史AB	g	2	2単位×2	半年×2	選択	毎年	非常勤
Ⅲ私	④	a	愛知学院	Ⅲ(3) 専門職	法制史	g	2	2単位	半年	選択	毎年	常勤
Ⅲ私	④	a	愛知学院	Ⅲ(3) 専門職	法思想史	s	2	2単位	半年	選択	毎年	常勤
Ⅲ私 ④ b 高岡法科大学【法学部】												
Ⅲ私	④	b	高岡法科	Ⅲ(1) 学部	日本法制史	j	3	4単位	半年	選択	毎年	常勤
Ⅲ私	④	b	高岡法科	Ⅲ(1) 学部	西洋法制史	w	3	4単位	半年	選択	毎年	常勤
Ⅲ私	④	b	高岡法科	Ⅲ(1) 学部	法思想史	s	3	2単位	半年	選択	毎年	常勤
Ⅲ私 ④ a 山梨学院大学【法学部】 【法科大学院】												
Ⅲ私	④	a	山梨学院	Ⅲ(1) 学部	日本法制史AB	j	2	2単位	半年×2	選択必修	毎年	常勤
Ⅲ私	④	a	山梨学院	Ⅲ(1) 学部	西洋法制史AB	w	2	2単位	半年×2	選択必修	毎年	常勤
Ⅲ私	④	a	山梨学院	Ⅲ(1) 学部	法律ラテン語AB	w	2	2単位	半年×2	選択必修	毎年	常勤
Ⅲ私	④	a	山梨学院	Ⅲ(1) 学部	ローマ法AB	r	3,4	2単位	半年×2	選択必修	毎年	常勤
Ⅲ私	④	a	山梨学院	Ⅲ(3) 専門職	中国の社会と法	e	1	2単位	半年	選択	毎年	常勤
Ⅲ私 ④ a 中京大学【法学部】 【法科大学院】												
Ⅲ私	④	a	中京	Ⅲ(1) 学部	法史学AB	g	2,3,4	2単位×2	半年×2	選択	毎年	常勤
Ⅲ私	④	a	中京	Ⅲ(1) 学部	比較法AB	g	2,3,4	2単位×2	半年×2	選択	毎年	常勤
Ⅲ私	④	a	中京	Ⅲ(3) 専門職	該当無し							
Ⅲ私 ④ b 朝日大学【法学部】												
Ⅲ私	④	b	朝日	Ⅲ(1) 学部	法制史A	g	3, 4	2単位	集中	選択	毎年	非常勤
Ⅲ私	④	b	朝日	Ⅲ(1) 学部	法制史B	g	3, 4	2単位	集中	選択	毎年	非常勤
Ⅲ私 ④ a 南山大学【法学部】 【法科大学院】												
Ⅲ私	④	a	南山	Ⅲ(1) 学部	西洋法史AB	w	2,3,4	4単位	半年	選択	毎年	常勤
Ⅲ私	④	a	南山	Ⅲ(3) 専門職	法と人間の尊厳(歴史の視点)	g	2,3	2単位	半年	選択	毎年	常勤
Ⅲ私 ④ b 名古屋経済大学【法学部】												
Ⅲ私	④	b	名古屋経済	Ⅲ(1) 学部	該当無し							
Ⅲ私 ④ a 名城大学【法学部】 【法科大学院】												
Ⅲ私	④	a	名城	Ⅲ(1) 学部	西洋法制史	w	3,4	4単位	半年	選択必修	毎年	常勤
Ⅲ私	④	a	名城	Ⅲ(1) 学部	日本法制史	j	1	4単位	半年	選択必修	毎年	常勤
Ⅲ私	④	a	名城	Ⅲ(1) 学部	東洋法制史	e	2	4単位	半年	選択必修	毎年	常勤
Ⅲ私	④	a	名城	Ⅲ(3) 専門職	法制史	g		2単位	半年	選択	毎年	常勤
Ⅲ私 ⑤ a 関西大学【法学部】 【法科大学院】												
Ⅲ私	⑤	a	関西	Ⅲ(1) 学部	法思想史Ⅰ・Ⅱ	s	1	2単位×2	半年×2	選択	毎年	常勤
Ⅲ私	⑤	a	関西	Ⅲ(1) 学部	日本法制史Ⅰ・Ⅱ	j	2,3	2単位×2	半年×2	選択	毎年	常勤
Ⅲ私	⑤	a	関西	Ⅲ(1) 学部	西洋法制史Ⅰ・Ⅱ	w	3,4	2単位×2	半年×2	選択	毎年	常勤
Ⅲ私	⑤	a	関西	Ⅲ(1) 学部	東洋法制史Ⅰ・Ⅱ	e	3,4	2単位×2	半年×2	選択	毎年	常勤
Ⅲ私	⑤	a	関西	Ⅲ(1) 学部	比較法文化論	g	3,4	2単位×2	半年×2	選択	毎年	常勤
Ⅲ私	⑤	a	関西	Ⅲ(1) 学部	ローマ法Ⅰ・Ⅱ	r	3,4	2単位×2	半年×2	選択	毎年	常勤
Ⅲ私	⑤	a	関西	Ⅲ(3) 専門職	法と社会5(法と東西文化)	g		2単位	半年	選択	毎年	常勤
Ⅲ私 ⑤ a 関西学院大学【法学部】 【法科大学院】												
Ⅲ私	⑤	a	関西学院	Ⅲ(1) 学部	イスラームの法と社会	e	3	2単位	集中	選択必修	隔年	非常勤
Ⅲ私	⑤	a	関西学院	Ⅲ(1) 学部	西洋法史AB	w	2	2単位×2	半年×2	選択必修	隔年	常勤
Ⅲ私	⑤	a	関西学院	Ⅲ(1) 学部	日本近代法史AB	j	2	2単位×2	半年×2	選択必修	毎年	非常勤
Ⅲ私	⑤	a	関西学院	Ⅲ(1) 学部	日本法史AB	j	3	2単位×2	半年×2	選択必修	毎年	常勤
Ⅲ私	⑤	a	関西学院	Ⅲ(1) 学部	法思想史AB	s	3	2単位×2	半年×2	選択必修	毎年	非常勤
Ⅲ私	⑤	a	関西学院	Ⅲ(1) 学部	ローマ法AB	r	3	2単位×2	半年×2	選択必修	隔年	非常勤
Ⅲ私	⑤	a	関西学院	Ⅲ(1) 学部	東洋法史AB	e	3	2単位×2	半年×2	選択必修	隔年	常勤
Ⅲ私	⑤	a	関西学院	Ⅲ(3) 専門職	近代法の形成	g	1	2単位	半年	選択必修	毎年	常勤(兼任)
Ⅲ私	⑤	a	関西学院	Ⅲ(3) 専門職	紛争解決の歴史	g	1	2単位	半年	選択必修	毎年	常勤(兼任)
Ⅲ私	⑤	a	関西学院	Ⅲ(3) 専門職	法曹史	g	1	2単位	半年	選択必修	毎年	常勤(兼任)
Ⅲ私 ⑤ b 京都学園大学【法学部】												
Ⅲ私	⑤	b	京都学園	Ⅲ(1) 学部	法制史	g	3, 4	2単位	半年	選択	毎年	非常勤
Ⅲ私	⑤	b	京都学園	Ⅲ(1) 学部	法制史特別講義	g	3, 4	2単位	半年	選択	毎年	非常勤
Ⅲ私 ⑤ a 京都産業大学【法学部】 【法科大学院】												
Ⅲ私	⑤	a	京都産業	Ⅲ(1) 学部	西洋法制史	w	2	2単位	半年	選択	毎年	常勤
Ⅲ私	⑤	a	京都産業	Ⅲ(1) 学部	日本法制史	j	2	2単位	半年	選択	毎年	常勤

Ⅲ私	⑤a	京都産業	Ⅲ(1) 学部	東洋法制史	e	2	2単位	半年	選択	毎年	常勤
Ⅲ私	⑤a	京都産業	Ⅲ(3) 専門職	ローマ法	r	1	2単位	半年	選択必修	毎年	非常勤
Ⅲ私	⑤a	近畿大学【法学部】【法科大学院】									
Ⅲ私	⑤a	近畿	Ⅲ(1) 学部	西洋法制史	w	2, 3, 4	4単位	通年	選択必修	毎年	常勤
Ⅲ私	⑤a	近畿	Ⅲ(1) 学部	日本法制史	j	2, 3, 4	4単位	通年	選択必修	毎年	常勤
Ⅲ私	⑤a	近畿	Ⅲ(1) 学部	アジア法史	e	2, 3, 4	4単位	通年	選択必修(政策)	毎年	非常勤
Ⅲ私	⑤a	近畿	Ⅲ(3) 専門職	比較法史	g	1, 2, 3	2単位	半年	選択	毎年	兼任
Ⅲ私	⑤a	近畿	Ⅲ(3) 専門職	アジア法	e	2, 3	2単位	半年	選択	毎年	非常勤
Ⅲ私	⑤a	甲南大学【法学部】【法科大学院】									
Ⅲ私	⑤a	甲南	Ⅲ(1) 学部	西洋法制史	w	1	4単位	通年	選択必修	毎年	常勤
Ⅲ私	⑤a	甲南	Ⅲ(1) 学部	日本法制史	j	2	4単位	通年	選択必修	毎年	非常勤
Ⅲ私	⑤a	甲南	Ⅲ(3) 専門職	該当無し							
Ⅲ私	⑤a	神戸学院大学【法学部】【法科大学院】									
Ⅲ私	⑤a	神戸学院	Ⅲ(1) 学部	西洋法制史	w	2, 3, 4	4単位	通年	選択	毎年	常勤
Ⅲ私	⑤a	神戸学院	Ⅲ(1) 学部	比較法文化	g	2, 3, 4	4単位	通年	選択	毎年	常勤
Ⅲ私	⑤a	神戸学院	Ⅲ(3) 専門職	法史学	g	1, 2, 3	2単位	半年	選択	毎年	常勤
Ⅲ私	⑤a	神戸学院	Ⅲ(3) 専門職	比較法文化	g	1, 2, 3	2単位	半年	選択	毎年	常勤
Ⅲ私	⑤b	摂南大学【法学部】									
Ⅲ私	⑤b	摂南	Ⅲ(1) 学部	家族と地域の法社会史	g	2	2単位	半年	選択必修	毎年	常勤
Ⅲ私	⑤b	摂南	Ⅲ(1) 学部	近世日本の法文化	j	1	2単位	半年	選択	毎年	常勤
Ⅲ私	⑤b	摂南	Ⅲ(1) 学部	西洋女性史	w	2	2単位	半年	選択必修	毎年	常勤
Ⅲ私	⑤b	摂南	Ⅲ(1) 学部	西洋の裁判の歴史	w	1	2単位	半年	選択	毎年	常勤
Ⅲ私	⑤b	摂南	Ⅲ(1) 学部	西洋の人権の歴史	w	1	2単位	半年	選択	毎年	常勤
Ⅲ私	⑤b	摂南	Ⅲ(1) 学部	日本女性史	j	2	2単位	半年	選択必修	毎年	常勤
Ⅲ私	⑤b	摂南	Ⅲ(1) 学部	日本の人権の歴史	j	1	2単位	半年	選択	毎年	常勤
Ⅲ私	⑤b	摂南	Ⅲ(1) 学部	法とジェンダーの歴史	g	2	2単位	半年	選択必修	毎年	常勤
Ⅲ私	⑤b	摂南	Ⅲ(1) 学部	祭りと地域の法社会史	j	3	2単位	半年	選択必修	毎年	常勤
Ⅲ私	⑤a	大阪学院大学【法学部】【法科大学院】									
Ⅲ私	⑤a	大阪学院	Ⅲ(1) 学部	日本法史	j	2	4単位	半年	選択	毎年	常勤
Ⅲ私	⑤a	大阪学院	Ⅲ(1) 学部	西洋法史	w	2	4単位	半年	選択	毎年	非常勤
Ⅲ私	⑤a	大阪学院	Ⅲ(1) 学部	法思想史	s	3	4単位	半年	選択	毎年	常勤
Ⅲ私	⑤a	大阪学院	Ⅲ(3) 専門職	該当無し							
Ⅲ私	⑤b	大阪経済法科大学【法学部】									
Ⅲ私	⑤b	大阪経済	Ⅲ(1) 学部	日本法制史	j	2, 3, 4	4単位	半年	選択	毎年	常勤
Ⅲ私	⑤b	大阪経済	Ⅲ(1) 学部	日本近代法制史	j	2, 3, 4	4単位	半年	選択	毎年	常勤
Ⅲ私	⑤b	大阪経済	Ⅲ(1) 学部	戦後法制史	j	1, 2, 3, 4	2単位	半年	選択	毎年	常勤
Ⅲ私	⑤b	大阪経済	Ⅲ(1) 学部	法思想史概論	s	1, 2, 3, 4	2単位	半年	選択	毎年	非常勤
Ⅲ私	⑤b	大阪経済	Ⅲ(1) 学部	西洋法制史	w	3, 4	4単位	半年	選択	毎年	非常勤
Ⅲ私	⑤b	大阪経済	Ⅲ(1) 学部	東洋法制史概論	e	3, 4	2単位	半年	選択	毎年	非常勤
Ⅲ私	⑤d	大阪国際大学【法政経学部】									
Ⅲ私	⑤d	大阪国際	Ⅲ(1) 学部	該当無し							
Ⅲ私	⑤d	帝塚山大学【法政策学部】									
Ⅲ私	⑤d	帝塚山	Ⅲ(1) 学部	西洋の歴史と法	w	1, 2, 3, 4	4単位	半年	選択	毎年	常勤
Ⅲ私	⑤d	帝塚山	Ⅲ(1) 学部	日本の文化と法	j	1, 2, 3, 4	4単位	半年	選択	毎年	常勤
Ⅲ私	⑤b	桃山学院大学【法学部】									
Ⅲ私	⑤b	桃山学院	Ⅲ(1) 学部	法制史	g	3, 4	4単位	集中	選択	毎年	常勤
Ⅲ私	⑤a	同志社大学【法学部】【法科大学院】									
Ⅲ私	⑤a	同志社	Ⅲ(1) 学部	アジア刑事法史	e	3, 4	2単位	半年	選択	隔年	非常勤
Ⅲ私	⑤a	同志社	Ⅲ(1) 学部	アジア法史	e	3, 4	2単位	半年	選択	毎年	非常勤
Ⅲ私	⑤a	同志社	Ⅲ(1) 学部	西洋刑事法史	w	3, 4	2単位	半年	選択	隔年	常勤
Ⅲ私	⑤a	同志社	Ⅲ(1) 学部	西洋法史	w	2, 3, 4	2単位	半年	選択	隔年	常勤
Ⅲ私	⑤a	同志社	Ⅲ(1) 学部	日本裁判法史	j	3, 4	2単位	半年	選択	毎年	常勤
Ⅲ私	⑤a	同志社	Ⅲ(1) 学部	日本法史	j	3, 4	2単位	半年	選択	毎年	常勤
Ⅲ私	⑤a	同志社	Ⅲ(3) 専門職	応用ゼミ(基礎法・隣接)戦後	j	1, 2, 3	2単位	半年	選択	毎年	常勤
Ⅲ私	⑤a	同志社	Ⅲ(3) 専門職	比較法文化論	g	1, 2, 3	2単位	半年	選択	毎年	常勤
Ⅲ私	⑤b	奈良産業大学【法学部】									
Ⅲ私	⑤b	奈良産業	Ⅲ(1) 学部	日本近代法史	j	1	4単位	半年	選択	毎年	常勤
Ⅲ私	⑤b	奈良産業	Ⅲ(1) 学部	法制史	g	2	4単位	半年	選択	毎年	常勤
Ⅲ私	⑤a	立命館大学【法学部】【法科大学院】									
Ⅲ私	⑤a	立命館	Ⅲ(1) 学部	西洋法制史	w	2, 3, 4	4単位	半年集中	選択	毎年	常勤
Ⅲ私	⑤a	立命館	Ⅲ(1) 学部	日本法制史	j	2, 3, 4	4単位	半年集中	選択	毎年	常勤
Ⅲ私	⑤a	立命館	Ⅲ(3) 専門職	法史学	g	1, 2, 3	2単位	半年	選択	毎年	記載無し
Ⅲ私	⑤a	龍谷大学【法学部】【法科大学院】									
Ⅲ私	⑤a	龍谷	Ⅲ(1) 学部	日本法制史A(近代)	j	3, 4	2単位	半年	選択必修	毎年	常勤
Ⅲ私	⑤a	龍谷	Ⅲ(1) 学部	日本法制史B(前近代)	j	3, 4	2単位	半年	選択	毎年	常勤
Ⅲ私	⑤a	龍谷	Ⅲ(1) 学部	西洋法制史A(近代)	w	3, 4	2単位	半年	選択必修	毎年	非常勤
Ⅲ私	⑤a	龍谷	Ⅲ(1) 学部	西洋法制史B(前近代)	w	3, 4	2単位	半年	選択	毎年	非常勤
Ⅲ私	⑤a	龍谷	Ⅲ(3) 専門職	該当無し				数年後に開講予定			
Ⅲ私	⑥b	岡山商科大学【法学部】									
Ⅲ私	⑥b	岡山商科	Ⅲ(1) 学部	該当無し							
Ⅲ私	⑥b	岡山商科	Ⅲ(1) 学部	日本法とその歴史Ⅰ・Ⅱ	j					休講	
Ⅲ私	⑥b	岡山商科	Ⅲ(1) 学部	大陸法とその歴史Ⅰ・Ⅱ	w					休講	
Ⅲ私	⑥a	広島修道大学【法学部】【法科大学院】									
Ⅲ私	⑥a	広島修道	Ⅲ(1) 学部	日本法制史ⅠⅡ	j	2, 3, 4	2単位×2	半年×2	選択	毎年	常勤

Ⅲ私	⑥a	広島修道	Ⅲ(1) 学部	西洋法制史 I II	w	2,3,4	2単位×2	半年×2	選択	毎年	非常勤
Ⅲ私	⑥a	広島修道	Ⅲ(1) 学部	法思想史 I II	s	2,3,4	2単位×2	半年×2	選択	毎年	常勤
Ⅲ私	⑥a	広島修道	Ⅲ(3) 専門職	日本近代法制史	j	1,2,3	2単位	半年	選択	毎年	常勤
Ⅲ私	⑥b	松山大学【法学部】									
Ⅲ私	⑥b	松山	Ⅲ(1) 学部	該当無し							
Ⅲ私	⑥a	姫路獨協大学【法学部】【法科大学院】									
Ⅲ私	⑥a	姫路獨協	Ⅲ(1) 学部	該当無し							
Ⅲ私	⑥a	姫路獨協	Ⅲ(3) 専門職	法制史	g	1,2,3	2単位	半年	選択必修	毎年	非常勤
Ⅲ私	⑦a	久留米大学【法学部】【法科大学院】									
Ⅲ私	⑦a	久留米	Ⅲ(1) 学部	西洋法制史A	w	2,3,4	2単位	半年	選択	毎年	非常勤
Ⅲ私	⑦a	久留米	Ⅲ(1) 学部	西洋法制史A	w	1,2,3	2単位	半年	選択	毎年	非常勤
Ⅲ私	⑦a	久留米	Ⅲ(1) 学部	西洋法制史B	w	2,3,4	2単位	半年	選択	毎年	非常勤
Ⅲ私	⑦a	久留米	Ⅲ(1) 学部	日本法制史A	j	2,3,4	2単位	半年集中	選択	毎年	非常勤
Ⅲ私	⑦a	久留米	Ⅲ(1) 学部	日本法制史B	j	2,3,4	2単位	半年集中	選択	毎年	非常勤
Ⅲ私	⑦a	久留米	Ⅲ(1) 学部	ローマ公法	r	2,3,4	2単位	半年	選択	毎年	常勤
Ⅲ私	⑦a	久留米	Ⅲ(1) 学部	ローマ私法	r	2,3,4	2単位	半年	選択	毎年	常勤
Ⅲ私	⑦a	久留米	Ⅲ(3) 専門職	西洋法制史	w	1,2,3	2単位	半年	選択	毎年	非常勤
Ⅲ私	⑦b	宮崎産業経営大学【法学部】									
Ⅲ私	⑦b	宮崎産業	Ⅲ(1) 学部	日本法制史	j	2,3,4	2単位	半年	選択	毎年	常勤
Ⅲ私	⑦b	宮崎産業	Ⅲ(1) 学部	法文化史	g	2,3,4	2単位	半年	選択	毎年	常勤
Ⅲ私	⑦b	宮崎産業	Ⅲ(1) 学部	日本憲政史	j	2,3,4	2単位	半年	選択	毎年	常勤
Ⅲ私	⑦b	九州国際大学【法学部】									
Ⅲ私	⑦b	九州国際	Ⅲ(1) 学部	法思想史 I・II	s	1	2単位×2	半年×2	選択	毎年	常勤
Ⅲ私	⑦b	志學館大学【法学部】									
Ⅲ私	⑦b	志學館	Ⅲ(1) 学部	法制史	g	2	2単位	半年	選択	毎年	常勤
Ⅲ私	⑦a	西南学院大学【法学部】【法科大学院】									
Ⅲ私	⑦a	西南学院	Ⅲ(1) 学部	法制史	g	2	4単位	半年	選択	毎年	常勤
Ⅲ私	⑦a	西南学院	Ⅲ(3) 専門職	法制史	g	1,2,3	2単位	半年	選択	毎年	常勤
Ⅲ私	⑦a	福岡大学【法学部】【法科大学院】									
Ⅲ私	⑦a	福岡	Ⅲ(1) 学部	西洋法制史	w	3,4	4単位	半年	選択	毎年	常勤
Ⅲ私	⑦a	福岡	Ⅲ(1) 学部	中国法制史	e	3,4	4単位	集中	選択	隔年	非常勤
Ⅲ私	⑦a	福岡	Ⅲ(1) 学部	日本法制史	j	3,4	4単位	集中	選択	毎年	非常勤
Ⅲ私	⑦a	福岡	Ⅲ(1) 学部	ローマ法	r	3,4	4単位	半年	選択	隔年	常勤
Ⅲ私	⑦a	福岡	Ⅲ(3) 専門職	該当無し							
Ⅲ私	⑧b	沖縄大学【法学部】									
Ⅲ私	⑧b	沖縄	Ⅲ(1) 学部	法史学	g	1,2,3,4	4単位	通年	選択	毎年	常勤
Ⅲ私	⑧b	沖縄国際大学【法学部】									
Ⅲ私	⑧b	沖縄国際	Ⅲ(1) 学部	法史学	g	2,3,4	4単位	半年	選択	毎年	常勤

付録 2 - (3) 調査票

平成 19 (2007) 年 10 月 1 日

国公立大学
法学部長・法学研究科長・法科大学院長
関係諸機関 代表者 各位

日本学術会議・法学委員会
法史学・歴史法社会学分科会
委員長 水林 彪

時下、ますます御清祥のことと存じ上げます。

今期、日本学術会議・法学委員会に設置された「法史学・歴史法社会学分科会」では、わが国の法史学に関する教育研究の将来像を模索する作業の一環として、国公立大学等、関係諸機関の法史学に関わる教育研究状況を調査することと致しました。調査の趣旨は、わが国諸大学の法学部、大学院法学研究科、専門職大学院（法科大学院）等における法史学関係の教育研究に直接関与される教員を含む教育研究現場の専門家の方々の御意見を伺うことを通じて、実情を正確に把握し、具体的な提言をまとめる際の素材とすることにあります。むろん、調査の結果は、日本学術会議の本来の活動にのみ利用し、それ以外の目的で使用することはありません。以下の各項目につき、平成 19 (2007) 年 10 月 1 日の時点における貴学の御事情をお知らせ戴ければ幸いです。御多用の折り、誠に恐縮ですが、調査の趣旨をお汲み取り戴き、宜しく御高配賜りますよう、御願い申し上げます。

なお、御回答戴くにあたって、貴学に法史学関係科目御担当の専任教員がおられるときは、可能な限り、その方に御記入をお願いできれば幸いです。また、法史学関係科目御担当の専任教員がおられないときは、貴学の代表者のお考えをお伺いできれば幸いです。

お分りの範囲内で、以下のアンケートに御回答戴き、お手数とは存じますが PDF ファイルにて日本学術会議事務局宛て、平成 19 (2007) 年 10 月 19 日 (必着) までにメール送信しして戴きますよう御願い申し上げます。

連絡先・メール返信先：

〒106-8555 東京都港区六本木 7-22-34
内閣府 日本学術会議事務局
参事官 (審議第一担当) 付第一部担当
TEL: 03 (3403) 5706 ; FAX: 03 (3403) 1640
E-Mail: s251@scj.go.jp

(アンケート内容に関する御質問は E-Mail : mizubaya@mvg.biglobe.ne.jp 宛てお寄せ下さい。)

貴機関の名称：

_____ 大 学

御回答者の御名前：

全国の法学部、大学院および法科大学院等のカリキュラム
における法史学関係科目の教育状況等に関する実情調査

以下の設問には、性質上、御所属の教育研究組織で決定されている事項とそうでないものが含まれております。御所属の教育研究組織でまだ決定されていない事項については、[備考]欄に当該事項が「未決定」である旨を明示の上、個人的なお考えを前提に、可能な範囲でお答え下さい。

I 御回答者の御所属等に関する事項

以下の項目について、該当する番号に○印を付けて下さい。「その他」の場合には、正しい名称をカッコ内にお書き下さい。「任期」および「定年」についてもお分かりの範囲内で御記入下さい。

1 所属機関

- (1) 国立大学 (2) 公立大学 (3) 私立大学

2 所属部局等

- (1) 法学部 (2) 大学院 (3) 専門職大学院 (法科大学院) (4) その他 ()

3 地位

- (1) 常勤 (①教授 ②准教授 ③専任講師 ④助教 ⑤その他())
(2) 非常勤

4 任期

- (1) 任期付き (年) (2) 任期無し (定年 (歳) まで)

5 年齢幅

- (1) 20歳代 (2) 30歳代 (3) 40歳代 (4) 50歳代 (5) 60歳代以上

6 主たる専攻領域

- (1) 日本法制史 (2) 中国法制史 (3) 西洋法制史 (4) ローマ法 (5) その他 ()

II 御所属の教育研究組織に関する事項

御所属の教育研究組織における研究者について、下記の表中、当該研究者が担当されている科目があるときは、その科目ごとに、左側番号欄の番号に○印を付け、右側の各欄の該当する項目を○で囲んで下さい。1～6に掲げた科目以外の科目につき、御回答下さるときは、7から10の科目名欄に該当する科目名を御記入のうえ、同様に記載して下さい。

「常勤・非常勤」欄の「その他」にあたる場合は、具体的な名称をカッコ内に御記入下さい。また、特記事項があるときは、下記の[備考]欄に随時御記入下さい。

番号	科目名	常勤・非常勤	任期の有無	年 齢
1	法史学 (概説を含む)	常勤(教授、准教授、講師、助教、その他 ())・非常勤	有()年・無	20歳代、30歳代、40歳代、 50歳代、60歳以上
2	日本法制史	常勤(教授、准教授、講師、助教、その他 ())・非常勤	有()年・無	20歳代、30歳代、40歳代、 50歳代、60歳以上
3	日本近代法史	常勤(教授、准教授、講師、助教、その他 ())・非常勤	有()年・無	20歳代、30歳代、40歳代、 50歳代、60歳以上
4	中国法制史	常勤(教授、准教授、講師、助教、その他 ())・非常勤	有()年・無	20歳代、30歳代、40歳代、 50歳代、60歳以上
5	西洋法制史	常勤(教授、准教授、講師、助教、その他 ())・非常勤	有()年・無	20歳代、30歳代、40歳代、 50歳代、60歳以上
6	ローマ法	常勤(教授、准教授、講師、助教、その他 ())・非常勤	有()年・無	20歳代、30歳代、40歳代、 50歳代、60歳以上
7		常勤(教授、准教授、講師、助教、その他 ())・非常勤	有()年・無	20歳代、30歳代、40歳代、 50歳代、60歳以上
8		常勤(教授、准教授、講師、助教、その他 ())・非常勤	有()年・無	20歳代、30歳代、40歳代、 50歳代、60歳以上
9		常勤(教授、准教授、講師、助教、その他 ())・非常勤	有()年・無	20歳代、30歳代、40歳代、 50歳代、60歳以上
10		常勤(教授、准教授、講師、助教、その他 ())・非常勤	有()年・無	20歳代、30歳代、40歳代、 50歳代、60歳以上

[備考]

Ⅲ 開設科目に関する事項

1 法学部およびこれに相当する学部・学科・専攻等

(1) 現在の状況について

下記の表中、現在開講されている法史学関係の科目があるときは、その科目ごとに、左側番号欄の番号に○印を付け、右側の各欄の該当する項目を○で囲んで下さい。「開講の頻度」欄で「その他」をお選びのときは、かっこ内に開講される頻度を該当欄に数字で御記入下さい。

1～6に掲げた科目以外の科目につき、御回答下さるときは、7から15の科目名欄に該当する科目名を御記入のうえ、同様に記載して下さい。また、特記事項があるときは、下記の【備考】欄に随時御記入下さい。

番号	科目名	学年配当 (1年, 2年, 3年, 4年)	単位数 (4単位、2 単位)	通年 半年 集中	必修 選択必修 選択	開講の頻度)	担当者((常 勤(専任)・ 非常勤)	受験者数
1	法史学 (概説を含む)	1年 2年 3年 4年	4単位 2単位	通年 半年 集中	必修 選択必修 選択	毎年 隔年 その他(年ごと)	常勤 非常勤	名
2	日本法制史	1年 2年 3年 4年	4単位 2単位	通年 半年 集中	必修 選択必修 選択	毎年 隔年 その他(年ごと)	常勤 非常勤	名
3	日本近代法史	1年 2年 3年 4年	4単位 2単位	通年 半年 集中	必修 選択必修 選択	毎年 隔年 その他(年ごと)	常勤 非常勤	名
4	中国法制史	1年 2年 3年 4年	4単位 2単位	通年 半年 集中	必修 選択必修 選択	毎年 隔年 その他(年ごと)	常勤 非常勤	名
5	西洋法制史	1年 2年 3年 4年	4単位 2単位	通年 半年 集中	必修 選択必修 選択	毎年 隔年 その他(年ごと)	常勤 非常勤	名
6	ローマ法	1年 2年 3年 4年	4単位 2単位	通年 半年 集中	必修 選択必修 選択	毎年 隔年 その他(年ごと)	常勤 非常勤	名
7		1年 2年 3年 4年	4単位 2単位	通年 半年 集中	必修 選択必修 選択	毎年 隔年 その他(年ごと)	常勤 非常勤	名
8		1年 2年 3年 4年	4単位 2単位	通年 半年 集中	必修 選択必修 選択	毎年 隔年 その他(年ごと)	常勤 非常勤	名
9		1年 2年 3年 4年	4単位 2単位	通年 半年 集中	必修 選択必修 選択	毎年 隔年 その他(年ごと)	常勤 非常勤	名
10		1年 2年 3年 4年	4単位 2単位	通年 半年 集中	必修 選択必修 選択	毎年 隔年 その他(年ごと)	常勤 非常勤	名
11		1年 2年 3年 4年	4単位 2単位	通年 半年 集中	必修 選択必修 選択	毎年 隔年 その他(年ごと)	常勤 非常勤	名
12		1年 2年 3年 4年	4単位 2単位	通年 半年 集中	必修 選択必修 選択	毎年 隔年 その他(年ごと)	常勤 非常勤	名
13		1年 2年 3年 4年	4単位 2単位	通年 半年 集中	必修 選択必修 選択	毎年 隔年 その他(年ごと)	常勤 非常勤	名

14		1年 2年 3年 4年	4単位 2単位	通年 半年 集中	必修 選択必修 選択	毎年 隔年 その他(年ごと)	常勤 非常勤	名
15		1年 2年 3年 4年	4単位 2単位	通年 半年 集中	必修 選択必修 選択	毎年 隔年 その他(年ごと)	常勤 非常勤	名

[備考] _____

(2) 過去10年以内の状況について

下記の表中、過去10年以内の開講されていたが、現在、開講されていない科目がありますか？該当科目があるときは、科目ごとに、左側番号欄の番号に○印を付け、右側の各欄の該当する項目を○で囲んで下さい。「開講の頻度」欄で「その他」をお選びのときは、かっこ内に開講される頻度を該当欄に数字で御記入下さい。また受験者数については最終開講年度の数値を御記入下さい。

1～6に掲げた科目以外の科目につき、御回答下さるときは、7から15の科目名欄に該当する科目名を御記入のうえ、同様に記載して下さい。また、特記事項があるときは、下記の【備考】欄に随時御記入下さい。

番号	科目名	学年配当 (1年, 2年, 3年, 4年)	単位数 (4単位, 2 単位)	通年 半年 集中	必修 選択必修 選択	開講の頻度	担当者(常 勤(専任)・ 非常勤)	受験者数
1	法史学 (概説を含む)	1年 2年 3年 4年	4単位 2単位	通年 半年 集中	必修 選択必修 選択	毎年 隔年 その他(年ごと)	常勤 非常勤	名
2	日本法制史	1年 2年 3年 4年	4単位 2単位	通年 半年 集中	必修 選択必修 選択	毎年 隔年 その他(年ごと)	常勤 非常勤	名
3	日本近代法史	1年 2年 3年 4年	4単位 2単位	通年 半年 集中	必修 選択必修 選択	毎年 隔年 その他(年ごと)	常勤 非常勤	名
4	中国法制史	1年 2年 3年 4年	4単位 2単位	通年 半年 集中	必修 選択必修 選択	毎年 隔年 その他(年ごと)	常勤 非常勤	名
5	西洋法制史	1年 2年 3年 4年	4単位 2単位	通年 半年 集中	必修 選択必修 選択	毎年 隔年 その他(年ごと)	常勤 非常勤	名
6	ローマ法	1年 2年 3年 4年	4単位 2単位	通年 半年 集中	必修 選択必修 選択	毎年 隔年 その他(年ごと)	常勤 非常勤	名
7		1年 2年 3年 4年	4単位 2単位	通年 半年 集中	必修 選択必修 選択	毎年 隔年 その他(年ごと)	常勤 非常勤	名

8		1年 2年 3年 4年	4単位 2単位	通年 半年 集中	必修 選択必修 選択	毎年 隔年 その他（年ごと）	常勤 非常勤	名
9		1年 2年 3年 4年	4単位 2単位	通年 半年 集中	必修 選択必修 選択	毎年 隔年 その他（年ごと）	常勤 非常勤	名
10		1年 2年 3年 4年	4単位 2単位	通年 半年 集中	必修 選択必修 選択	毎年 隔年 その他（年ごと）	常勤 非常勤	名
11		1年 2年 3年 4年	4単位 2単位	通年 半年 集中	必修 選択必修 選択	毎年 隔年 その他（年ごと）	常勤 非常勤	名
12		1年 2年 3年 4年	4単位 2単位	通年 半年 集中	必修 選択必修 選択	毎年 隔年 その他（年ごと）	常勤 非常勤	名
13		1年 2年 3年 4年	4単位 2単位	通年 半年 集中	必修 選択必修 選択	毎年 隔年 その他（年ごと）	常勤 非常勤	名
14		1年 2年 3年 4年	4単位 2単位	通年 半年 集中	必修 選択必修 選択	毎年 隔年 その他（年ごと）	常勤 非常勤	名
15		1年 2年 3年 4年	4単位 2単位	通年 半年 集中	必修 選択必修 選択	毎年 隔年 その他（年ごと）	常勤 非常勤	名

[備考] _____

(3) 今後10年以内の御予定について

下記の表中、今後10年以内の開講することが決定されているか、または、開講が現在検討されている科目がありますか？ 該当する科目があるときは、科目ごとに、左側番号欄の番号に○印を付け、右側の各欄の該当する項目を○で囲んで下さい。「開講の頻度」欄で「その他」をお選びのときは、かっこ内に開講される頻度を該当欄に数字で御記入下さい。「開講計画」の欄には、「予定」または「検討中」の文字をそれぞれ○で囲んで下さい。

1～6に掲げた科目以外の科目につき、御回答下さるときは、7から15の科目名欄に該当する科目名を御記入のうえ、同様に記載して下さい。また、特記事項があるときは、下記の[備考]欄に随時御記入下さい。

番号	科目名	学年配当 (1年, 2年, 3年, 4年)	単位数 (4単位、2 単位)	通年 半年 集中	必修 選択必修 選択	開講の頻度)	担当者((常 勤(専任)・ 非常勤)	開講計画
1	法史学 (概説を含む)	1年 2年 3年 4年	4単位 2単位	通年 半年 集中	必修 選択必修 選択	毎年 隔年 その他(年ごと)	常勤 非常勤	予定 検討中
2	日本法制史	1年 2年 3年 4年	4単位 2単位	通年 半年 集中	必修 選択必修 選択	毎年 隔年 その他(年ごと)	常勤 非常勤	予定 検討中
3	日本近代法史	1年 2年 3年 4年	4単位 2単位	通年 半年 集中	必修 選択必修 選択	毎年 隔年 その他(年ごと)	常勤 非常勤	予定 検討中
4	中国法制史	1年 2年 3年 4年	4単位 2単位	通年 半年 集中	必修 選択必修 選択	毎年 隔年 その他(年ごと)	常勤 非常勤	予定 検討中
5	西洋法制史	1年 2年 3年 4年	4単位 2単位	通年 半年 集中	必修 選択必修 選択	毎年 隔年 その他(年ごと)	常勤 非常勤	予定 検討中
6	ローマ法	1年 2年 3年 4年	4単位 2単位	通年 半年 集中	必修 選択必修 選択	毎年 隔年 その他(年ごと)	常勤 非常勤	予定 検討中
7		1年 2年 3年 4年	4単位 2単位	通年 半年 集中	必修 選択必修 選択	毎年 隔年 その他(年ごと)	常勤 非常勤	予定 検討中
8		1年 2年 3年 4年	4単位 2単位	通年 半年 集中	必修 選択必修 選択	毎年 隔年 その他(年ごと)	常勤 非常勤	予定 検討中
9		1年 2年 3年 4年	4単位 2単位	通年 半年 集中	必修 選択必修 選択	毎年 隔年 その他(年ごと)	常勤 非常勤	予定 検討中
10		1年 2年 3年 4年	4単位 2単位	通年 半年 集中	必修 選択必修 選択	毎年 隔年 その他(年ごと)	常勤 非常勤	予定 検討中
11		1年 2年 3年 4年	4単位 2単位	通年 半年 集中	必修 選択必修 選択	毎年 隔年 その他(年ごと)	常勤 非常勤	予定 検討中
12		1年 2年 3年 4年	4単位 2単位	通年 半年 集中	必修 選択必修 選択	毎年 隔年 その他(年ごと)	常勤 非常勤	予定 検討中
13		1年 2年 3年 4年	4単位 2単位	通年 半年 集中	必修 選択必修 選択	毎年 隔年 その他(年ごと)	常勤 非常勤	予定 検討中

14		1年 2年 3年 4年	4単位 2単位	通年 半年 集中	必修 選択必修 選択	毎年 隔年 その他（年ごと）	常勤 非常勤	予定 検討中
15		1年 2年 3年 4年	4単位 2単位	通年 半年 集中	必修 選択必修 選択	毎年 隔年 その他（年ごと）	常勤 非常勤	予定 検討中

[備考] _____

2 大学院法学研究科およびこれに相当する研究科等

(1) 現在の状況について

下記の表中、現在開講されている法史学関係の科目があるときは、その科目ごとに、左側番号欄の番号に○印を付け、右側の各欄の該当する項目を○で囲んで下さい。「開講の頻度」欄で「その他」をお選びのときは、かっこ内に開講される頻度を該当欄に数字で御記入下さい。

1～6に掲げた科目以外の科目につき、御回答下さるときは、7から15の科目名欄に該当する科目名を御記入のうえ、同様に記載して下さい。また、特記事項があるときは、下記の[備考]欄に随時御記入下さい。

番号	科目名	学年配当 (前期課程1年、2年;後期課程1年、2年、3年)	単位数 (4単位、2単位)	通年 半年 集中	必修 選択必修 選択	開講の頻度)	担当者((常勤(専任)・非常勤)	受験者数
1	法史学 (概説を含む)	前期課程 1年、2年 後期課程 1年、2年、 3年	4単位 2単位	通年 半年 集中	必修 選択必修 選択	毎年 隔年 その他（年ごと）	常勤 非常勤	名
2	日本法制史	前期課程 1年、2年 後期課程 1年、2年、 3年	4単位 2単位	通年 半年 集中	必修 選択必修 選択	毎年 隔年 その他（年ごと）	常勤 非常勤	名
3	日本近代法史	前期課程 1年、2年 後期課程 1年、2年、 3年	4単位 2単位	通年 半年 集中	必修 選択必修 選択	毎年 隔年 その他（年ごと）	常勤 非常勤	名

4	中国法制史	前期課程 1年、2年 後期課程 1年、2年、 3年	4単位 2単位	通年 半年 集中	必修 選択必修 選択	毎年 隔年 その他（年ごと）	常勤 非常勤	名
5	西洋法制史	前期課程 1年、2年 後期課程 1年、2年、 3年	4単位 2単位	通年 半年 集中	必修 選択必修 選択	毎年 隔年 その他（年ごと）	常勤 非常勤	名
6	ローマ法	前期課程 1年、2年 後期課程 1年、2年、 3年	4単位 2単位	通年 半年 集中	必修 選択必修 選択	毎年 隔年 その他（年ごと）	常勤 非常勤	名
7		前期課程 1年、2年 後期課程 1年、2年、 3年	4単位 2単位	通年 半年 集中	必修 選択必修 選択	毎年 隔年 その他（年ごと）	常勤 非常勤	名
8		前期課程 1年、2年 後期課程 1年、2年、 3年	4単位 2単位	通年 半年 集中	必修 選択必修 選択	毎年 隔年 その他（年ごと）	常勤 非常勤	名
9		前期課程 1年、2年 後期課程 1年、2年、 3年	4単位 2単位	通年 半年 集中	必修 選択必修 選択	毎年 隔年 その他（年ごと）	常勤 非常勤	名
10		前期課程 1年、2年 後期課程 1年、2年、 3年	4単位 2単位	通年 半年 集中	必修 選択必修 選択	毎年 隔年 その他（年ごと）	常勤 非常勤	名
11		前期課程 1年、2年 後期課程 1年、2年、 3年	4単位 2単位	通年 半年 集中	必修 選択必修 選択	毎年 隔年 その他（年ごと）	常勤 非常勤	名
12		前期課程 1年、2年 後期課程 1年、2年、 3年	4単位 2単位	通年 半年 集中	必修 選択必修 選択	毎年 隔年 その他（年ごと）	常勤 非常勤	名

13		前期課程 1年、2年 後期課程 1年、2年、 3年	4単位 2単位	通年 半年 集中	必修 選択必修 選択	毎年 隔年 その他（年ごと）	常勤 非常勤	名
14		前期課程 1年、2年 後期課程 1年、2年、 3年	4単位 2単位	通年 半年 集中	必修 選択必修 選択	毎年 隔年 その他（年ごと）	常勤 非常勤	名
15		前期課程 1年、2年 後期課程 1年、2年、 3年	4単位 2単位	通年 半年 集中	必修 選択必修 選択	毎年 隔年 その他（年ごと）	常勤 非常勤	名

[備考] _____

(2) 過去10年以内の状況について

下記の表中、過去10年以内の開講されていたが、現在、開講されていない科目がありますか？該当科目があるときは、科目ごとに、左側番号欄の番号に○印を付け、右側の各欄の該当する項目を○で囲んで下さい。「開講の頻度」欄で「その他」をお選びのときは、かっこ内に開講される頻度を該当欄に数字で御記入下さい。また受験者数については最終開講年度の数値を御記入下さい。

1～6に掲げた科目以外の科目につき、御回答下さるときは、7から15の科目名欄に該当する科目名を御記入のうえ、同様に記載して下さい。また、特記事項があるときは、下記の[備考]欄に随時御記入下さい。

番号	科目名	学年配当 (前期課程1年、2年;後期課程1年、2年、3年)	単位数 (4単位、2単位)	通年 半年 集中	必修 選択必修 選択	開講の頻度)	担当者((常勤(専任)・非常勤)	受験者数
1	法史学 (概説を含む)	前期課程 1年、2年 後期課程 1年、2年、 3年	4単位 2単位	通年 半年 集中	必修 選択必修 選択	毎年 隔年 その他（年ごと）	常勤 非常勤	名
2	日本法制史	前期課程 1年、2年 後期課程 1年、2年、 3年	4単位 2単位	通年 半年 集中	必修 選択必修 選択	毎年 隔年 その他（年ごと）	常勤 非常勤	名

3	日本近代法史	前期課程 1年、2年 後期課程 1年、2年、 3年	4単位 2単位	通年 半年 集中	必修 選択必修 選択	毎年 隔年 その他（年ごと）	常勤 非常勤	名
4	中国法制史	前期課程 1年、2年 後期課程 1年、2年、 3年	4単位 2単位	通年 半年 集中	必修 選択必修 選択	毎年 隔年 その他（年ごと）	常勤 非常勤	名
5	西洋法制史	前期課程 1年、2年 後期課程 1年、2年、 3年	4単位 2単位	通年 半年 集中	必修 選択必修 選択	毎年 隔年 その他（年ごと）	常勤 非常勤	名
6	ローマ法	前期課程 1年、2年 後期課程 1年、2年、 3年	4単位 2単位	通年 半年 集中	必修 選択必修 選択	毎年 隔年 その他（年ごと）	常勤 非常勤	名
7		前期課程 1年、2年 後期課程 1年、2年、 3年	4単位 2単位	通年 半年 集中	必修 選択必修 選択	毎年 隔年 その他（年ごと）	常勤 非常勤	名
8		前期課程 1年、2年 後期課程 1年、2年、 3年	4単位 2単位	通年 半年 集中	必修 選択必修 選択	毎年 隔年 その他（年ごと）	常勤 非常勤	名
9		前期課程 1年、2年 後期課程 1年、2年、 3年	4単位 2単位	通年 半年 集中	必修 選択必修 選択	毎年 隔年 その他（年ごと）	常勤 非常勤	名
10		前期課程 1年、2年 後期課程 1年、2年、 3年	4単位 2単位	通年 半年 集中	必修 選択必修 選択	毎年 隔年 その他（年ごと）	常勤 非常勤	名
11		前期課程 1年、2年 後期課程 1年、2年、 3年	4単位 2単位	通年 半年 集中	必修 選択必修 選択	毎年 隔年 その他（年ごと）	常勤 非常勤	名

12		前期課程 1年、2年 後期課程 1年、2年、 3年	4単位 2単位	通年 半年 集中	必修 選択必修 選択	毎年 隔年 その他（年ごと）	常勤 非常勤	名
13		前期課程 1年、2年 後期課程 1年、2年、 3年	4単位 2単位	通年 半年 集中	必修 選択必修 選択	毎年 隔年 その他（年ごと）	常勤 非常勤	名
14		前期課程 1年、2年 後期課程 1年、2年、 3年	4単位 2単位	通年 半年 集中	必修 選択必修 選択	毎年 隔年 その他（年ごと）	常勤 非常勤	名
15		前期課程 1年、2年 後期課程 1年、2年、 3年	4単位 2単位	通年 半年 集中	必修 選択必修 選択	毎年 隔年 その他（年ごと）	常勤 非常勤	名

[備考] _____

(3) 今後10年以内の御予定について

下記の表中、今後10年以内の開講することが決定されているか、または、開講が現在検討されている科目がありますか？ 該当する科目があるときは、科目ごとに、左側番号欄の番号に○印を付け、右側の各欄の該当する項目を○で囲んで下さい。「開講の頻度」欄で「その他」をお選びのときは、かっこ内を開講される頻度を該当欄に数字で御記入下さい。「開講計画」の欄には、「予定」または「検討中」の文字をそれぞれ○で囲んで下さい。

1～6に掲げた科目以外の科目につき、御回答下さるときは、7から15の科目名欄に該当する科目名を御記入のうえ、同様に記載して下さい。また、特記事項があるときは、下記の[備考]欄に随時御記入下さい。

番号	科目名	学年配当 (前期課程1年、2年;後期課程1年、2年、3年)	単位数 (4単位、2単位)	通年 半年 集中	必修 選択必修 選択	開講の頻度)	担当者((常勤(専任)・非常勤)	開講計画
1	法史学 (概説を含む)	前期課程 1年、2年 後期課程 1年、2年、 3年	4単位 2単位	通年 半年 集中	必修 選択必修 選択	毎年 隔年 その他(年ごと)	常勤 非常勤	予定 検討中
2	日本法制史	前期課程 1年、2年 後期課程 1年、2年、 3年	4単位 2単位	通年 半年 集中	必修 選択必修 選択	毎年 隔年 その他(年ごと)	常勤 非常勤	予定 検討中
3	日本近代法史	前期課程 1年、2年 後期課程 1年、2年、 3年	4単位 2単位	通年 半年 集中	必修 選択必修 選択	毎年 隔年 その他(年ごと)	常勤 非常勤	予定 検討中
4	中国法制史	前期課程 1年、2年 後期課程 1年、2年、 3年	4単位 2単位	通年 半年 集中	必修 選択必修 選択	毎年 隔年 その他(年ごと)	常勤 非常勤	予定 検討中
5	西洋法制史	前期課程 1年、2年 後期課程 1年、2年、 3年	4単位 2単位	通年 半年 集中	必修 選択必修 選択	毎年 隔年 その他(年ごと)	常勤 非常勤	予定 検討中
6	ローマ法	前期課程 1年、2年 後期課程 1年、2年、 3年	4単位 2単位	通年 半年 集中	必修 選択必修 選択	毎年 隔年 その他(年ごと)	常勤 非常勤	予定 検討中
7		前期課程 1年、2年 後期課程 1年、2年、 3年	4単位 2単位	通年 半年 集中	必修 選択必修 選択	毎年 隔年 その他(年ごと)	常勤 非常勤	予定 検討中

8		前期課程 1年、2年 後期課程 1年、2年、 3年	4単位 2単位	通年 半年 集中	必修 選択必修 選択	毎年 隔年 その他（年ごと）	常勤 非常勤	予定 検討中
9		前期課程 1年、2年 後期課程 1年、2年、 3年	4単位 2単位	通年 半年 集中	必修 選択必修 選択	毎年 隔年 その他（年ごと）	常勤 非常勤	予定 検討中
10		前期課程 1年、2年 後期課程 1年、2年、 3年	4単位 2単位	通年 半年 集中	必修 選択必修 選択	毎年 隔年 その他（年ごと）	常勤 非常勤	予定 検討中
11		前期課程 1年、2年 後期課程 1年、2年、 3年	4単位 2単位	通年 半年 集中	必修 選択必修 選択	毎年 隔年 その他（年ごと）	常勤 非常勤	予定 検討中
12		前期課程 1年、2年 後期課程 1年、2年、 3年	4単位 2単位	通年 半年 集中	必修 選択必修 選択	毎年 隔年 その他（年ごと）	常勤 非常勤	予定 検討中
13		前期課程 1年、2年 後期課程 1年、2年、 3年	4単位 2単位	通年 半年 集中	必修 選択必修 選択	毎年 隔年 その他（年ごと）	常勤 非常勤	予定 検討中
14		前期課程 1年、2年 後期課程 1年、2年、 3年	4単位 2単位	通年 半年 集中	必修 選択必修 選択	毎年 隔年 その他（年ごと）	常勤 非常勤	予定 検討中
15		前期課程 1年、2年 後期課程 1年、2年、 3年	4単位 2単位	通年 半年 集中	必修 選択必修 選択	毎年 隔年 その他（年ごと）	常勤 非常勤	予定 検討中

[備考] _____

3 専門職大学院（法科大学院）およびこれに相当する課程等

(1) 現在の状況について

下記の表中、現在開講されている法史学関係の科目があるときは、その科目ごとに、左側番号欄の番号に○印を付け、右側の各欄の該当する項目を○で囲んで下さい。「開講の頻度」欄で「その他」をお選びのときは、かっこ内に開講される頻度を該当欄に数字で御記入下さい。

1～6に掲げた科目以外の科目につき、御回答下さるときは、7から15の科目名欄に該当する科目名を御記入のうえ、同様に記載して下さい。また、特記事項があるときは、下記の【備考】欄に随時御記入下さい。

番号	科目名	学年配当 (1年, 2年, 3年)	単位数 (4単位, 2 単位)	通年 半年 集中	必修 選択必修 選択	開講の頻度	担当者((常 勤(専任)・ 非常勤)	受験者数
1	法史学 または、法制史 (概説を含む)	1年 2年 3年	4単位 2単位	通年 半年 集中	必修 選択必修 選択	毎年 隔年 その他(年ごと)	常勤 非常勤	名
2	日本法制史	1年 2年 3年	4単位 2単位	通年 半年 集中	必修 選択必修 選択	毎年 隔年 その他(年ごと)	常勤 非常勤	名
3	日本近代法史	1年 2年 3年	4単位 2単位	通年 半年 集中	必修 選択必修 選択	毎年 隔年 その他(年ごと)	常勤 非常勤	名
4	中国法制史	1年 2年 3年	4単位 2単位	通年 半年 集中	必修 選択必修 選択	毎年 隔年 その他(年ごと)	常勤 非常勤	名
5	西洋法制史	1年 2年 3年	4単位 2単位	通年 半年 集中	必修 選択必修 選択	毎年 隔年 その他(年ごと)	常勤 非常勤	名
6	ローマ法	1年 2年 3年	4単位 2単位	通年 半年 集中	必修 選択必修 選択	毎年 隔年 その他(年ごと)	常勤 非常勤	名
7		1年 2年 3年	4単位 2単位	通年 半年 集中	必修 選択必修 選択	毎年 隔年 その他(年ごと)	常勤 非常勤	名
8		1年 2年 3年	4単位 2単位	通年 半年 集中	必修 選択必修 選択	毎年 隔年 その他(年ごと)	常勤 非常勤	名
9		1年 2年 3年	4単位 2単位	通年 半年 集中	必修 選択必修 選択	毎年 隔年 その他(年ごと)	常勤 非常勤	名
10		1年 2年 3年	4単位 2単位	通年 半年 集中	必修 選択必修 選択	毎年 隔年 その他(年ごと)	常勤 非常勤	名

11		1年 2年 3年	4単位 2単位	通年 半年 集中	必修 選択必修 選択	毎年 隔年 その他（年ごと）	常勤 非常勤	名
12		1年 2年 3年	4単位 2単位	通年 半年 集中	必修 選択必修 選択	毎年 隔年 その他（年ごと）	常勤 非常勤	名
13		1年 2年 3年	4単位 2単位	通年 半年 集中	必修 選択必修 選択	毎年 隔年 その他（年ごと）	常勤 非常勤	名
14		1年 2年 3年	4単位 2単位	通年 半年 集中	必修 選択必修 選択	毎年 隔年 その他（年ごと）	常勤 非常勤	名
15		1年 2年 3年	4単位 2単位	通年 半年 集中	必修 選択必修 選択	毎年 隔年 その他（年ごと）	常勤 非常勤	名

[備考] _____

(2) 過去10年以内の状況について

下記の表中、過去10年以内の開講されていたが、現在、開講されていない科目がありますか？該当科目があるときは、科目ごとに、左側番号欄の番号に○印を付け、右側の各欄の該当する項目を○で囲んで下さい。「開講の頻度」欄で「その他」をお選びのときは、かつこ内に開講される頻度を該当欄に数字で御記入下さい。また受験者数については最終開講年度の数値を御記入下さい。

1～6に掲げた科目以外の科目につき、御回答下さるときは、7から15の科目名欄に該当する科目名を御記入のうえ、同様に記載して下さい。また、特記事項があるときは、下記の[備考]欄に随時御記入下さい。

番号	科目名	学年配当 (1年, 2年, 3年)	単位数 (4単位, 2 単位)	通年 半年 集中	必修 選択必修 選択	開講の頻度	担当者((常 勤(専任)・ 非常勤)	受験者数
1	法史学 または、法制史 (概説を含む)	1年 2年 3年	4単位 2単位	通年 半年 集中	必修 選択必修 選択	毎年 隔年 その他（年ごと）	常勤 非常勤	名
2	日本法制史	1年 2年 3年	4単位 2単位	通年 半年 集中	必修 選択必修 選択	毎年 隔年 その他（年ごと）	常勤 非常勤	名
3	日本近代法史	1年 2年 3年	4単位 2単位	通年 半年 集中	必修 選択必修 選択	毎年 隔年 その他（年ごと）	常勤 非常勤	名
4	中国法制史	1年 2年	4単位 2単位	通年 半年	必修 選択必修	毎年 隔年	常勤 非常勤	名

		3年		集中	選択	その他（年ごと）		
5	西洋法制史	1年 2年 3年	4単位 2単位	通年 半年 集中	必修 選択必修 選択	毎年 隔年 その他（年ごと）	常勤 非常勤	名
6	ローマ法	1年 2年 3年	4単位 2単位	通年 半年 集中	必修 選択必修 選択	毎年 隔年 その他（年ごと）	常勤 非常勤	名
7		1年 2年 3年	4単位 2単位	通年 半年 集中	必修 選択必修 選択	毎年 隔年 その他（年ごと）	常勤 非常勤	名
8		1年 2年 3年	4単位 2単位	通年 半年 集中	必修 選択必修 選択	毎年 隔年 その他（年ごと）	常勤 非常勤	名
9		1年 2年 3年	4単位 2単位	通年 半年 集中	必修 選択必修 選択	毎年 隔年 その他（年ごと）	常勤 非常勤	名
10		1年 2年 3年	4単位 2単位	通年 半年 集中	必修 選択必修 選択	毎年 隔年 その他（年ごと）	常勤 非常勤	名
11		1年 2年 3年	4単位 2単位	通年 半年 集中	必修 選択必修 選択	毎年 隔年 その他（年ごと）	常勤 非常勤	名
12		1年 2年 3年	4単位 2単位	通年 半年 集中	必修 選択必修 選択	毎年 隔年 その他（年ごと）	常勤 非常勤	名
13		1年 2年 3年	4単位 2単位	通年 半年 集中	必修 選択必修 選択	毎年 隔年 その他（年ごと）	常勤 非常勤	名
14		1年 2年 3年	4単位 2単位	通年 半年 集中	必修 選択必修 選択	毎年 隔年 その他（年ごと）	常勤 非常勤	名
15		1年 2年 3年	4単位 2単位	通年 半年 集中	必修 選択必修 選択	毎年 隔年 その他（年ごと）	常勤 非常勤	名

[備考] _____

(3) 今後10年以内の御予定について

下記の表中、今後10年以内に開講することが決定されているか、または、開講が現在検討されている科目がありますか？ 該当する科目があるときは、科目ごとに、左側番号欄の番号に○印を付け、右側の各欄の該当する項目を○で囲んで下さい。「開講の頻度」欄で「その他」をお選びのど

きは、かつこ内に開講される頻度を該当欄に数字で御記入下さい。「開講計画」の欄には、「予定」または「検討中」の文字をそれぞれ○で囲んで下さい。

1～6に掲げた科目以外の科目につき、御回答下さるときは、7から15の科目名欄に該当する科目名を御記入のうえ、同様に記載して下さい。また、特記事項があるときは、下記の【備考】欄に随時御記入下さい。

番号	科目名	学年配当 (1年, 2年, 3年)	単位数 (4単位, 2 単位)	通年 半年 集中	必修 選択必修 選択	開講の頻度	担当者((常 勤(専任)・ 非常勤)	開講計画
1	法史学 または、法制史 (概説を含む)	1年 2年 3年	4単位 2単位	通年 半年 集中	必修 選択必修 選択	毎年 隔年 その他(年ごと)	常勤 非常勤	予定 検討中
2	日本法制史	1年 2年 3年	4単位 2単位	通年 半年 集中	必修 選択必修 選択	毎年 隔年 その他(年ごと)	常勤 非常勤	予定 検討中
3	日本近代法史	1年 2年 3年	4単位 2単位	通年 半年 集中	必修 選択必修 選択	毎年 隔年 その他(年ごと)	常勤 非常勤	予定 検討中
4	中国法制史	1年 2年 3年	4単位 2単位	通年 半年 集中	必修 選択必修 選択	毎年 隔年 その他(年ごと)	常勤 非常勤	予定 検討中
5	西洋法制史	1年 2年 3年	4単位 2単位	通年 半年 集中	必修 選択必修 選択	毎年 隔年 その他(年ごと)	常勤 非常勤	予定 検討中
6	ローマ法	1年 2年 3年	4単位 2単位	通年 半年 集中	必修 選択必修 選択	毎年 隔年 その他(年ごと)	常勤 非常勤	予定 検討中
7		1年 2年 3年	4単位 2単位	通年 半年 集中	必修 選択必修 選択	毎年 隔年 その他(年ごと)	常勤 非常勤	予定 検討中
8		1年 2年 3年	4単位 2単位	通年 半年 集中	必修 選択必修 選択	毎年 隔年 その他(年ごと)	常勤 非常勤	予定 検討中
9		1年 2年 3年	4単位 2単位	通年 半年 集中	必修 選択必修 選択	毎年 隔年 その他(年ごと)	常勤 非常勤	予定 検討中
10		1年 2年 3年	4単位 2単位	通年 半年 集中	必修 選択必修 選択	毎年 隔年 その他(年ごと)	常勤 非常勤	予定 検討中
11		1年 2年 3年	4単位 2単位	通年 半年 集中	必修 選択必修 選択	毎年 隔年 その他(年ごと)	常勤 非常勤	予定 検討中
12		1年 2年 3年	4単位 2単位	通年 半年 集中	必修 選択必修 選択	毎年 隔年 その他(年ごと)	常勤 非常勤	予定 検討中

13		1年 2年 3年	4単位 2単位	通年 半年 集中	必修 選択必修 選択	毎年 隔年 その他（年ごと）	常勤 非常勤	予定 検討中
14		1年 2年 3年	4単位 2単位	通年 半年 集中	必修 選択必修 選択	毎年 隔年 その他（年ごと）	常勤 非常勤	予定 検討中
15		1年 2年 3年	4単位 2単位	通年 半年 集中	必修 選択必修 選択	毎年 隔年 その他（年ごと）	常勤 非常勤	予定 検討中

[備考] _____

4 その他の課程

(1) 現在の状況について

下記の表中、現在開講されている法史学関係の科目があるときは、その科目ごとに、左側番号欄の番号に○印を付け、右側の各欄の該当する項目を○で囲んで下さい。「開講の頻度」欄で「その他」をお選びのときは、かっこ内に開講される頻度を該当欄に数字で御記入下さい。

1～6に掲げた科目以外の科目につき、御回答下さるときは、7から15の科目名欄に該当する科目名を御記入のうえ、同様に記載して下さい。また、特記事項があるときは、下記の[備考]欄に随時御記入下さい。

番号	科目名	学年配当 (1年, 2年, 3年, 4年)	単位数 (4単位, 2 単位)	通年 半年 集中	必修 選択必修 選択	開講の頻度)	担当者((常 勤(専任)・ 非常勤)	受験者数
1	法史学 (概説を含む)	1年 2年 3年 4年	4単位 2単位	通年 半年 集中	必修 選択必修 選択	毎年 隔年 その他（年ごと）	常勤 非常勤	名
2	日本法制史	1年 2年 3年 4年	4単位 2単位	通年 半年 集中	必修 選択必修 選択	毎年 隔年 その他（年ごと）	常勤 非常勤	名
3	日本近代法史	1年 2年 3年 4年	4単位 2単位	通年 半年 集中	必修 選択必修 選択	毎年 隔年 その他（年ごと）	常勤 非常勤	名
4	中国法制史	1年 2年 3年 4年	4単位 2単位	通年 半年 集中	必修 選択必修 選択	毎年 隔年 その他（年ごと）	常勤 非常勤	名
5	西洋法制史	1年 2年 3年 4年	4単位 2単位	通年 半年 集中	必修 選択必修 選択	毎年 隔年 その他（年ごと）	常勤 非常勤	名

6	ローマ法	1年 2年 3年 4年	4単位 2単位	通年 半年 集中	必修 選択必修 選択	毎年 隔年 その他(年ごと)	常勤 非常勤	名
7		1年 2年 3年 4年	4単位 2単位	通年 半年 集中	必修 選択必修 選択	毎年 隔年 その他(年ごと)	常勤 非常勤	名
8		1年 2年 3年 4年	4単位 2単位	通年 半年 集中	必修 選択必修 選択	毎年 隔年 その他(年ごと)	常勤 非常勤	名
9		1年 2年 3年 4年	4単位 2単位	通年 半年 集中	必修 選択必修 選択	毎年 隔年 その他(年ごと)	常勤 非常勤	名
10		1年 2年 3年 4年	4単位 2単位	通年 半年 集中	必修 選択必修 選択	毎年 隔年 その他(年ごと)	常勤 非常勤	名
11		1年 2年 3年 4年	4単位 2単位	通年 半年 集中	必修 選択必修 選択	毎年 隔年 その他(年ごと)	常勤 非常勤	名
12		1年 2年 3年 4年	4単位 2単位	通年 半年 集中	必修 選択必修 選択	毎年 隔年 その他(年ごと)	常勤 非常勤	名
13		1年 2年 3年 4年	4単位 2単位	通年 半年 集中	必修 選択必修 選択	毎年 隔年 その他(年ごと)	常勤 非常勤	名
14		1年 2年 3年 4年	4単位 2単位	通年 半年 集中	必修 選択必修 選択	毎年 隔年 その他(年ごと)	常勤 非常勤	名
15		1年 2年 3年 4年	4単位 2単位	通年 半年 集中	必修 選択必修 選択	毎年 隔年 その他(年ごと)	常勤 非常勤	名

[備考] _____

(2) 過去 10 年以内の状況について

下記の表中、過去 10 年以内の開講されていたが、現在、開講されていない科目がありますか？ 該当科目があるときは、科目ごとに、左側番号欄の番号に○印を付け、右側の各欄の該当する項目を○で囲んで下さい。「開講の頻度」欄で「その他」をお選びのときは、かつこ内に開講される頻度を該当欄に数字で御記入下さい。また受験者数については最終開講年度の数値を御記入下さい。

1～6に掲げた科目以外の科目につき、御回答下さるときは、7から15の科目名欄に該当する科目名を御記入のうえ、同様に記載して下さい。また、特記事項があるときは、下記の【備考】欄に随時御記入下さい。

番号	科目名	学年配当 (1年, 2年, 3年, 4年)	単位数 (4単位, 2単位)	通年 半年 集中	必修 選択必修 選択	開講の頻度	担当者 (常勤 (専任)・ 非常勤)	受験者数
1	法史学 (概説を含む)	1年 2年 3年 4年	4単位 2単位	通年 半年 集中	必修 選択必修 選択	毎年 隔年 その他(年ごと)	常勤 非常勤	名
2	日本法制史	1年 2年 3年 4年	4単位 2単位	通年 半年 集中	必修 選択必修 選択	毎年 隔年 その他(年ごと)	常勤 非常勤	名
3	日本近代法史	1年 2年 3年 4年	4単位 2単位	通年 半年 集中	必修 選択必修 選択	毎年 隔年 その他(年ごと)	常勤 非常勤	名
4	中国法制史	1年 2年 3年 4年	4単位 2単位	通年 半年 集中	必修 選択必修 選択	毎年 隔年 その他(年ごと)	常勤 非常勤	名
5	西洋法制史	1年 2年 3年 4年	4単位 2単位	通年 半年 集中	必修 選択必修 選択	毎年 隔年 その他(年ごと)	常勤 非常勤	名
6	ローマ法	1年 2年 3年 4年	4単位 2単位	通年 半年 集中	必修 選択必修 選択	毎年 隔年 その他(年ごと)	常勤 非常勤	名
7		1年 2年 3年 4年	4単位 2単位	通年 半年 集中	必修 選択必修 選択	毎年 隔年 その他(年ごと)	常勤 非常勤	名
8		1年 2年	4単位	通年	必修	毎年	常勤	名

		3年 4年	2単位	半年 集中	選択必修 選択	隔年 その他(年ごと)	非常勤	
9		1年 2年 3年 4年	4単位 2単位	通年 半年 集中	必修 選択必修 選択	毎年 隔年 その他(年ごと)	常勤 非常勤	名
10		1年 2年 3年 4年	4単位 2単位	通年 半年 集中	必修 選択必修 選択	毎年 隔年 その他(年ごと)	常勤 非常勤	名
11		1年 2年 3年 4年	4単位 2単位	通年 半年 集中	必修 選択必修 選択	毎年 隔年 その他(年ごと)	常勤 非常勤	名
12		1年 2年 3年 4年	4単位 2単位	通年 半年 集中	必修 選択必修 選択	毎年 隔年 その他(年ごと)	常勤 非常勤	名
13		1年 2年 3年 4年	4単位 2単位	通年 半年 集中	必修 選択必修 選択	毎年 隔年 その他(年ごと)	常勤 非常勤	名
14		1年 2年 3年 4年	4単位 2単位	通年 半年 集中	必修 選択必修 選択	毎年 隔年 その他(年ごと)	常勤 非常勤	名
15		1年 2年 3年 4年	4単位 2単位	通年 半年 集中	必修 選択必修 選択	毎年 隔年 その他(年ごと)	常勤 非常勤	名

[備考] _____

(3) 今後10年以内の御予定について

下記の表中、今後10年以内の開講することが決定されているか、または、開講が現在検討されている科目がありますか？ 該当する科目があるときは、科目ごとに、左側番号欄の番号に○印を付け、右側の各欄の該当する項目を○で囲んで下さい。「開講の頻度」欄で「その他」をお選びのときは、かっこ内に開講される頻度を該当欄に数字で御記入下さい。

「開講計画」の欄には、「予定」または「検討中」の文字をそれぞれ○で囲んで下さい。

1～6に掲げた科目以外の科目につき、御回答下さるときは、7から15の科目名欄に該当する科目名を御記入のうえ、同様に記載して下さい。また、特記事項があるときは、下記の【備考】欄に随時御記入下さい。

番号	科目名	学年配当 (1年, 2年, 3年, 4年)	単位数 (4単位, 2単位)	通年 半年 集中	必修 選択必修 選択	開講の頻度)	担当者 (常勤 (専任)・ 非常勤)	開講計画
1	法史学 (概説を含む)	1年 2年 3年 4年	4単位 2単位	通年 半年 集中	必修 選択必修 選択	毎年 隔年 その他(年ごと)	常勤 非常勤	予定 検討中
2	日本法制史	1年 2年 3年 4年	4単位 2単位	通年 半年 集中	必修 選択必修 選択	毎年 隔年 その他(年ごと)	常勤 非常勤	予定 検討中
3	日本近代法史	1年 2年 3年 4年	4単位 2単位	通年 半年 集中	必修 選択必修 選択	毎年 隔年 その他(年ごと)	常勤 非常勤	予定 検討中
4	中国法制史	1年 2年 3年 4年	4単位 2単位	通年 半年 集中	必修 選択必修 選択	毎年 隔年 その他(年ごと)	常勤 非常勤	予定 検討中
5	西洋法制史	1年 2年 3年 4年	4単位 2単位	通年 半年 集中	必修 選択必修 選択	毎年 隔年 その他(年ごと)	常勤 非常勤	予定 検討中
6	ローマ法	1年 2年 3年 4年	4単位 2単位	通年 半年 集中	必修 選択必修 選択	毎年 隔年 その他(年ごと)	常勤 非常勤	予定 検討中
7		1年 2年 3年 4年	4単位 2単位	通年 半年 集中	必修 選択必修 選択	毎年 隔年 その他(年ごと)	常勤 非常勤	予定 検討中
8		1年 2年 3年 4年	4単位 2単位	通年 半年 集中	必修 選択必修 選択	毎年 隔年 その他(年ごと)	常勤 非常勤	予定 検討中
9		1年 2年 3年 4年	4単位 2単位	通年 半年 集中	必修 選択必修 選択	毎年 隔年 その他(年ごと)	常勤 非常勤	予定 検討中

10		1年 2年 3年 4年	4単位 2単位	通年 半年 集中	必修 選択必修 選択	毎年 隔年 その他(年ごと)	常勤 非常勤	予定 検討中
11		1年 2年 3年 4年	4単位 2単位	通年 半年 集中	必修 選択必修 選択	毎年 隔年 その他(年ごと)	常勤 非常勤	予定 検討中
12		1年 2年 3年 4年	4単位 2単位	通年 半年 集中	必修 選択必修 選択	毎年 隔年 その他(年ごと)	常勤 非常勤	予定 検討中
13		1年 2年 3年 4年	4単位 2単位	通年 半年 集中	必修 選択必修 選択	毎年 隔年 その他(年ごと)	常勤 非常勤	予定 検討中
14		1年 2年 3年 4年	4単位 2単位	通年 半年 集中	必修 選択必修 選択	毎年 隔年 その他(年ごと)	常勤 非常勤	予定 検討中
15		1年 2年 3年 4年	4単位 2単位	通年 半年 集中	必修 選択必修 選択	毎年 隔年 その他(年ごと)	常勤 非常勤	予定 検討中

[備考] _____

IV 後継者養成等に関する事項

1 法史学関係の教員の後継者確保

下記の表中、現在、常勤（専任）教員が配置されている科目があるときは、科目ごとに、左側番号欄の番号に○印を付け、右側の該当する欄に○を御記入のうえ、御予定の人数を御記入下さい。常勤教員を予定するほか、非常勤教員をも配置するときは、双方の欄に御記入下さい。

1～6に掲げた科目以外の科目につき、御回答下さるときは、7から10の科目名欄に該当する科目名を御記入のうえ、同様に記載して下さい。また、特記事項があるときは、下記の[備考]欄に随時御記入下さい。

番号	科目名	常勤（専任）教員体制を維持する	非常勤教員に依頼する
1	法史学（概説を含む）	(人)	
2	日本法制史	(人)	

3	日本近代法史	(人)	
4	中国法制史	(人)	
5	西洋法制史	(人)	
6	ローマ法	(人)	
7		(人)	
8		(人)	
9		(人)	
10		(人)	

[備考] _____

2 大学院在籍者数

下記の表中、2007年度に在籍する大学院学生が専攻する分野があるときは、分野ごとに、左側番号欄の番号に○印を付け、右側の該当する欄に○を御記入のうえ、在籍者数を御記入下さい。

1～3に掲げた科目以外の科目につき、御回答下さるときは、4から8の科目名欄に該当する科目名を御記入のうえ、同様に記載して下さい。また、専攻する分野が未定の大学院生がいる場合を含めて、特記事項があるときは、下記の[備考]欄に随時御記入下さい。

番号	専攻対象	博士課程（前期課程）在籍者数	博士課程（後期課程）在籍者数
1	日本法制史関係 (日本近代法史を含む)		
2	中国法制史関係		
3	西洋法制史関係 (ローマ法を含む)		
4			
5			
6			
7			
8			

[備考] _____

御多用中、御高配戴き、ありがとうございました。御回答は、有意義に利用させて戴きます。

以 上