

## 6 機構が授与する学士の学位

以上のような手続を経て当機構が授与する学士の学位は、大学がその卒業者に対して授与する学士の学位と法令上何ら区別がないのはもちろんのこと、単位の修得から審査までの学位取得の過程をみても、大学が授与する学士の学位と実質的に全く同等であるといえます。

なお、機構が授与する学士の学位には、次表に示すように、あなたが選択した専攻の区分に応じて、27種類の専攻分野の名称が付記されます。たとえば専攻の区分「国語国文学」を選択した場合、学位記には「学士(文学)」のように記載されます。専攻の区分「比較文化」、「地域研究」、「国際関係」、「科学技術研究」を選択した場合には、学位に付記する専攻分野の名称として「教養」または「学芸」のいずれか一つを申請時に選択します。

表 専攻の区分、および対応する学位に付記する専攻分野の名称

専攻の区分	専攻分野の名称	専攻の区分	専攻分野の名称
国語国文学	文学	薬学	薬学
英語・英米文学		看護学	看護学
独語・独文学		検査技術科学	保健衛生学
仏語・仏文学		臨床工学	
中国語・中国文学		放射線技術科学	
ロシア語・ロシア文学		理学療法学	
歴史学		作業療法学	
哲学		言語聴覚障害学	
心理学		鍼灸学	鍼灸学
宗教学		口腔保健衛生学	口腔保健衛生学
教育学		教育学	栄養学
神学	神学	機械工学	工学
社会学	社会学	電気電子工学	
社会福祉学		情報工学	
比較文化	「教養」または「学芸」 を選択すること	応用化学	
地域研究		生物工学	
国際関係		材料工学	
科学技術研究		土木工学	
社会科学	社会科学	建築学	
法学	法学	社会システム工学	
政治学	政治学	芸術工学	芸術工学
経済学	経済学	商船学	商船学
商学	商学	農学	農学
経営学	経営学	水産学	水産学
数学・情報系	理学	家政学	家政学
物理学・地学系		音楽	芸術学
化学系		美術	
生物学系		体育学	体育学
総合理学			

57種

26種  
(27)

## 専門委員会及び専攻分野の構成について（案）

平成18年4月25日大学設置分科会決定

平成20年2月22日一部改正

## 1 専門委員会の構成

大学設置分科会運営規則第3条の規定に基づき、次に掲げる専門委員会を設置し、所要の調査審議を行う。

- |                       |               |
|-----------------------|---------------|
| 1 文学専門委員会             | 2 教育学・保育専門委員会 |
| 3 法学専門委員会             | 4 経済学専門委員会    |
| 5 社会学専門委員会            | 6 社会福祉学専門委員会  |
| 7 理学専門委員会             | 8 工学専門委員会     |
| 9 農学専門委員会             | 10 獣医学専門委員会   |
| 11 医学専門委員会            | 12 歯学専門委員会    |
| 13 薬学専門委員会            | 14 家政学専門委員会   |
| 15 美術専門委員会            | 16 音楽専門委員会    |
| 17 体育学専門委員会           | 18 保健衛生学専門委員会 |
| 19 鍼灸専門委員会            | 20 柔道整復専門委員会  |
| 21 情報専門委員会            | 22 環境専門委員会    |
| 23 <u>高等専門学校専門委員会</u> | 24 法科大学院専門委員会 |
| 25 専門職大学院専門委員会        |               |

## 2 各専門委員会の専攻分野

(1) 1の各専門委員会における専門の事項の審査を実施するため、概ね別紙のとおり、各専門委員会の専攻分野を構成する。

(2) 各専門委員会の構成員のうち専門委員については、(1)の専攻分野に関し学識経験のある者を分科会長が指名する。

大学設置基準上の分類（18種類）

- |                |                      |
|----------------|----------------------|
| 1) 文学関係        | 11) 家政関係             |
| 2) 教育学関係・保育学関係 | 12) 美術関係             |
| 3) 法学関係        | 13) 音楽関係             |
| 4) 経済学関係       | 14) 体育関係             |
| 5) 社会学・社会福祉学関係 | 15) 保健衛生学関係（看護学関係）   |
| 6) 理学関係        | 16) 保健衛生学関係（看護関係を除く） |
| 7) 工学関係        | 17) 医学関係             |
| 8) 農学関係        | 18) 歯学関係             |
| 9) 獣医学関係       |                      |
| 10) 薬学関係       |                      |

我が国における学術機関等の学問分野構成の例

科学研究費補助金			日本学術会議の委員会構成			大学評価・学位授与機構の大学評価委員会の構成
系	部	分科	部門	部	専門	
文系	文学	哲学 文学 心理学・社会学・教育学・文化人類学 史学	人文・社会科学	第1部(文学、哲学、教育学・心理学・社会学、史学)	語学・文学 哲学 教育学 心理学 社会学 歴史学 地域研究	人文学系 教育学系
	法学	基礎法学 民法法学 政治学 公法学 社会法学 国際法学 刑事法学		第2部(法律学、政治学)	基礎法学 公法学 国際関係法学 民法法学 刑事法学 社会法学 政治学	法学系
	経済学	経済理論 経済史 経済学 経済統計学 財政学・金融論 会計学 経済政策(含経済事情) 商学		第3部(経済学、商学・経営学)	経済理論 経済政策 国際経済 経済史 財政学・金融論 商学 経営学 会計学 経済統計学	経済学系
理系	理学	数学 地球科学 人類学(含生理人類学) 天文学 化学 物理学 生物学	自然科学	第4部(理学)	数理科学 物理科学 化学 生物科学 人類学 地質科学 地理学 地球物理学 科学教育 統計学 情報学 核科学	理学系
	工学	応用物理学・工学基礎 土木工学プロセス工学 機械工学 建築学 工業化学 電気電子工学 材料工学 総合工学		第5部(工学)	基礎工学 応用物理学 機械工学 電気工学 電子工学 情報工学 土木工学 建築学 金属工学 応用化学 資源開発工学 造船学 計測・制御工学 化学工学 航空宇宙工学 原子力工学 経営工学	工学系
	農学	農学 水産学 畜産学・獣医学 農芸化学 農業経済学 境界農学 林学 農業工学		第6部(農学)	農学 農芸化学 林学 水産学 農業経済学 農業工学 畜産学 獣医学 蚕糸学 家政学 地域農学 農業総合科学	農学系
	医学	生理 内科 薬学 病理 外科 医学一般 社会医学 歯科 看護学		第7部(医学、歯学、薬学)	生理科学 病理科学 診療科学 社会医学 歯科学 薬科学	医学系
複合系	複合領域	科学技術史(含科学社会学・科学技術基礎論) 体育学 プラズマ理工学 地理学 エネルギー学 家政学 環境科学 文化財科学 生物化学 科学教育・教科教育学 基礎生物科学 統計科学 神経科学(含脳科学) 情報科学 実験動物学 社会システム工学 医用生体工学・生体材料科学 自然災害科学				総合科学・特定領域
8分野(70分科)			7部(70専門)			9分野

外国の研究プロジェクト経費配分機関の分野構成について

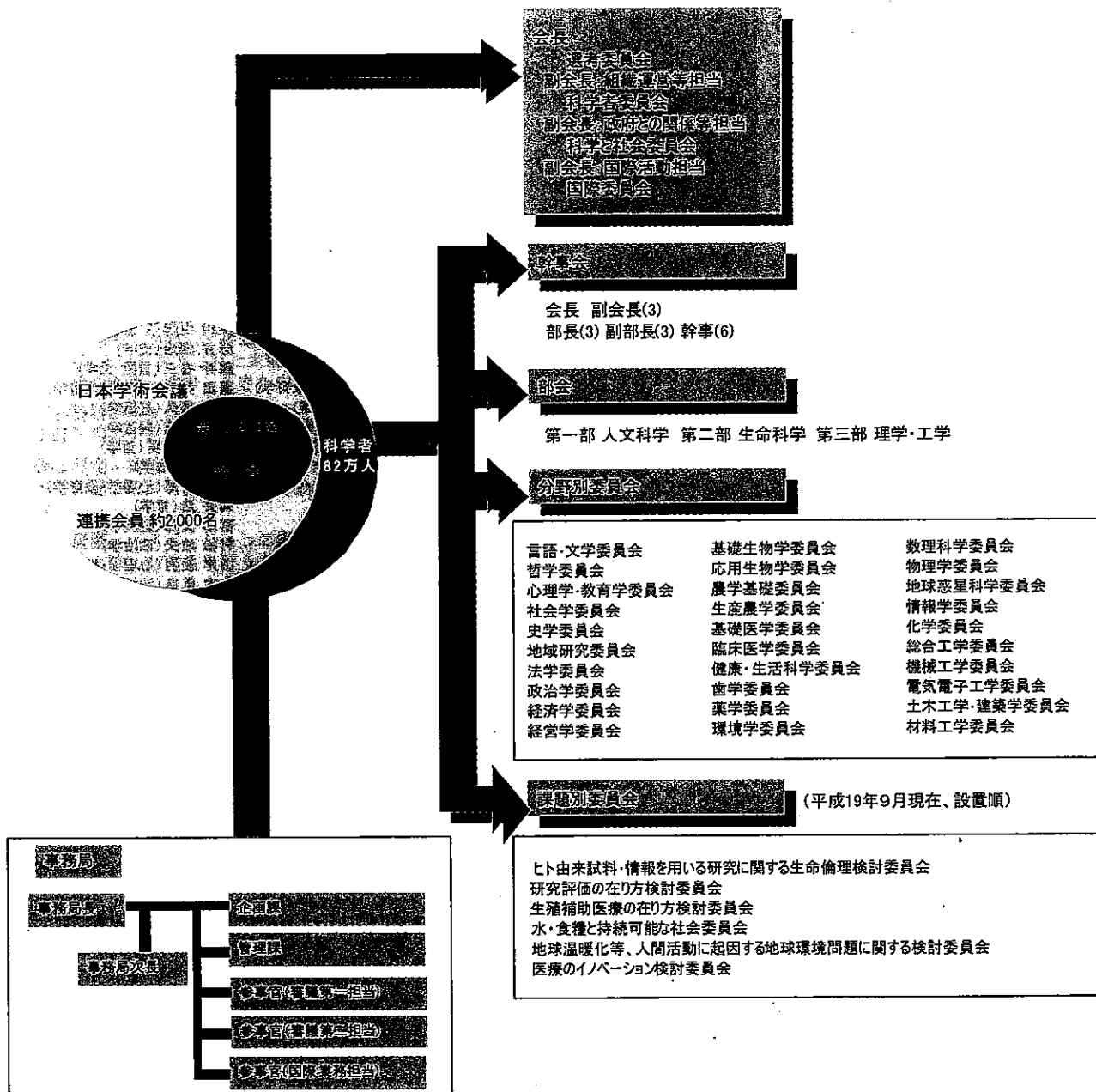
【アメリカ】:NSF(National Science Foundation)・・・11プログラムエリア

政府から独立している科学研究推進機関で、研究・教育プロジェクトに対して資金分配を行っている。その組織は、学問分野別に以下のような組織(プログラムエリア)から成っている。それぞれのプログラムエリアは、さらに細かな領域をから成っている。

- 生物
- コンピューター・情報科学
- 分野横断研究
- 教育
- 工学
- 環境研究・環境教育
- 地球科学
- 国際関係
- 数学・物理
- 極地研究
- 社会・行動・経済

【イギリス】:RCS(Research Councils)・・・7機関

# 日本学術会議の組織図



平成19年(2007年)10月

## 日本学術会議

編集・発行

日本学術会議事務局企画課広報担当  
 〒106-8555

東京都港区六本木7-22-34

TEL 03-3403-1906

FAX 03-3403-1260

URL: <http://www.scj.go.jp>

E-mail: [info@scj.go.jp](mailto:info@scj.go.jp)



アクセス:  
 東京メトロ千代田線  
 「乃木坂」駅下車  
 青山公園方面5番  
 出口  
 徒歩1分