



水系名	日野川水系
河川名	日野川
流量観測所名	大宮
流域面積	43

対象とする 出水	総降雨量 (mm)	直接流出高 (mm)
H7.1	171	89
H8.1	144	108
H9.1	113	78
H10.1	186	149
H11.1	149	73
H12.1	345	282
H13.1		
H14.1		
H15.1		
H16.1		
H17.1		
H18.1		
H19.1		
H20.1		
H21.1		
H22.1		
H23.1		
H24.1		
H25.1		
H26.1		
H27.1		
H28.1		
H29.1		
H30.1		
H31.1		
H32.1		
H33.1		
H34.1		
H35.1		
H36.1		
H37.1		
H38.1		
H39.1		
H40.1		
H41.1		
H42.1		
H43.1		
H44.1		
H45.1		
H46.1		
H47.1		
H48.1		
H49.1		
H50.1		
H51.1		
H52.1		
H53.1		
H54.1		
H55.1		
H56.1		
H57.1		
H58.1		
H59.1		
H60.1		
H61.1		
H62.1		
H63.1		
H64.1		
H65.1		
H66.1		
H67.1		
H68.1		
H69.1		
H70.1		
H71.1		
H72.1		
H73.1		
H74.1		
H75.1		
H76.1		
H77.1		
H78.1		
H79.1		
H80.1		
H81.1		
H82.1		
H83.1		
H84.1		
H85.1		
H86.1		
H87.1		
H88.1		
H89.1		
H90.1		
H91.1		
H92.1		
H93.1		
H94.1		
H95.1		
H96.1		
H97.1		
H98.1		
H99.1		
H100.1		

観測所名	日野川	経度	133度16分12秒
緯度	北緯35度14分18秒	東経	133度12分45秒
備考	北緯35度12分32秒	東経	133度12分45秒
注	*緯度、経度は世界測地系で表記		

水系名	土師川水系
河川名	土師川
流量観測所名	常包橋
流域面積	90

対象とする 出水	総降雨量 (mm)	直接流出高 (mm)
S51.9.12	452	450
S54.6.30	239	131
S54.9.30	223	179
S54.10.19	166	140
S55.9.11	123	121
S57.9.25	130	118
S58.9.28	190	133
S62.10.17	255	191
S63.6.3	168	88
H1.8.2	96	64
H1.8.27	133	110
H1.9.3	95	87
H1.9.19	78	63
H2.9.19	43	40
H5.7.3	63	42
H5.7.28	125	120
H5.9.4	80	69
H5.9.29	246	145
H7.7.4	234	169
H7.7.22	94	39
H9.7.9	107	50
H9.7.26	220	216
H10.9.22	176	92
H10.10.18	163	162
H11.5.26	176	135
H13.5.21	136	91
H13.8.21	255	231
H15.5.24	64	46
H15.7.14	65	39
H15.8.9	150	134
H15.8.14	129	95
H16.8.23	65	34
H16.8.30	111	54
H16.9.29	155	100
H16.10.20	230	273
H17.7.2	317	168
H17.9.6	289	190
H18.1		
H19.1		
H20.1		
H21.1		
H22.1		
H23.1		
H24.1		
H25.1		
H26.1		
H27.1		
H28.1		
H29.1		
H30.1		
H31.1		
H32.1		
H33.1		
H34.1		
H35.1		
H36.1		
H37.1		
H38.1		
H39.1		
H40.1		
H41.1		
H42.1		
H43.1		
H44.1		
H45.1		
H46.1		
H47.1		
H48.1		
H49.1		
H50.1		
H51.1		
H52.1		
H53.1		
H54.1		
H55.1		
H56.1		
H57.1		
H58.1		
H59.1		
H60.1		
H61.1		
H62.1		
H63.1		
H64.1		
H65.1		
H66.1		
H67.1		
H68.1		
H69.1		
H70.1		
H71.1		
H72.1		
H73.1		
H74.1		
H75.1		
H76.1		
H77.1		
H78.1		
H79.1		
H80.1		
H81.1		
H82.1		
H83.1		
H84.1		
H85.1		
H86.1		
H87.1		
H88.1		
H89.1		
H90.1		
H91.1		
H92.1		
H93.1		
H94.1		
H95.1		
H96.1		
H97.1		
H98.1		
H99.1		
H100.1		

観測所名	土師川	経度	130度55分32秒
緯度	北緯34度08分36秒	東経	134度01分28秒
注	北緯34度06分19秒	東経	133度55分37秒
備考	北緯34度07分05秒	東経	133度55分37秒
緯度	北緯34度11分12秒	東経	133度54分08秒
注	*緯度、経度は世界測地系で表記		

水系名	藤原川水系
河川名	藤原川
流量観測所名	山之内
流域面積	53

対象とする 出水	総降雨量 (mm)	直接流出高 (mm)
H1.8.27	161	88
H2.9.19	231	157
H3.7.4	138	137
H5.7.2	80	50
H5.7.4	98	63
H5.9.4	150	99
H7.7.4	335	233
H8.7.19	134	82
H11.6.25	251	235
H11.6.29	84	84
H11.9.15	183	83
H13.6.19	281	223
H13.8.21	252	223
H15.8.8	177	152
H16.7.31	244	143
H16.9.29	112	64
H18.6.23	120	92
H18.7.20	215	144
H19.1		
H20.1		
H21.1		
H22.1		
H23.1		
H24.1		
H25.1		
H26.1		
H27.1		
H28.1		
H29.1		
H30.1		
H31.1		
H32.1		
H33.1		
H34.1		
H35.1		
H36.1		
H37.1		
H38.1		
H39.1		
H40.1		
H41.1		
H42.1		
H43.1		
H44.1		
H45.1		
H46.1		
H47.1		
H48.1		
H49.1		
H50.1		
H51.1		
H52.1		
H53.1		
H54.1		
H55.1		
H56.1		
H57.1		
H58.1		
H59.1		
H60.1		
H61.1		
H62.1		
H63.1		
H64.1		
H65.1		
H66.1		
H67.1		
H68.1		
H69.1		
H70.1		
H71.1		
H72.1		
H73.1		
H74.1		
H75.1		
H76.1		
H77.1		
H78.1		
H79.1		
H80.1		
H81.1		
H82.1		
H83.1		
H84.1		
H85.1		
H86.1		
H87.1		
H88.1		
H89.1		
H90.1		
H91.1		
H92.1		
H93.1		
H94.1		
H95.1		
H96.1		
H97.1		
H98.1		
H99.1		
H100.1		

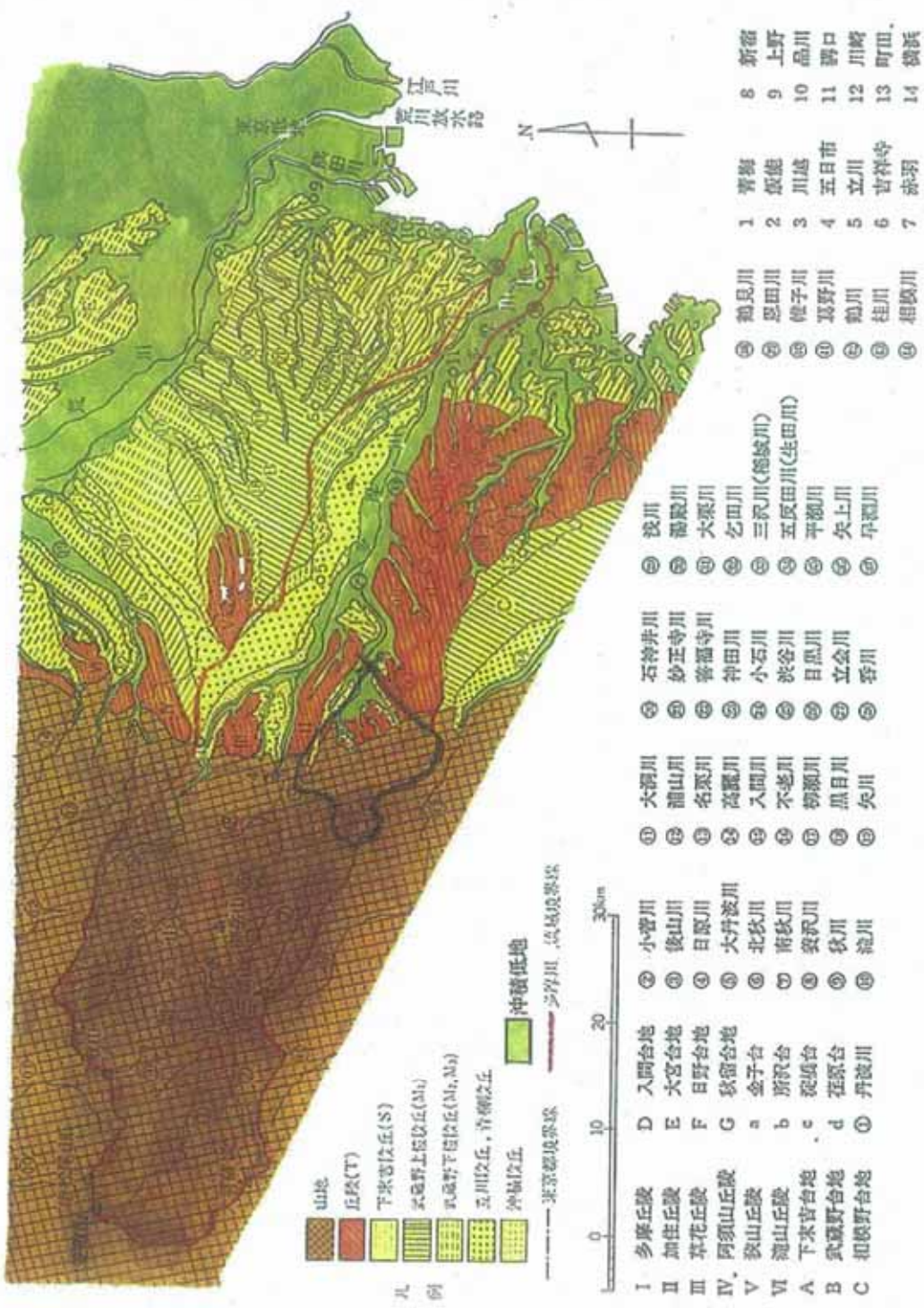
観測所名	藤原川	経度	132度54分07秒
緯度	北緯33度49分35秒	東経	132度54分44秒
注	北緯33度50分32秒	東経	132度54分44秒
備考	北緯33度51分31秒	東経	132度54分58秒
緯度	北緯33度52分14秒	東経	132度54分38秒
注	北緯33度53分11秒	東経	132度54分51秒
備考	*緯度、経度は世界測地系で表記		

水系名	遠賀川水系
河川名	遠賀川
流量観測所名	大隈
流域面積	42

対象とする 出水	総降雨量 (mm)	直接流出高 (mm)
H7.7.2	340	73
H8.6.19	217	57
H9.6.26	129	33
H9.9.6	149	37
H9.9.15	98	24
H10.6.20	163	29
H13.6.18	289	120
H13.7.5	135	63
H14.6.30	69	18
H14.9.16	100	16
H15.6.30	147	16
H16.9.7	116	34
H17.9.5	236	26
H18.7.4	154	71
H19.7.5	168	61
H20.6.19	325	150
H20.8.16	143	41
H21.5.28	201	70
H21.7.1	150	38
H21.7.24	407	186
H22.1		
H23.1		
H24.1		
H25.1		
H26.1		
H27.1		
H28.1		
H29.1		
H30.1		
H31.1		
H32.1		
H33.1		
H34.1		
H35.1		
H36.1		
H37.1		
H38.1		
H39.1		
H40.1		
H41.1		
H42.1		
H43.1		
H44.1		
H45.1		
H46.1		
H47.1		
H48.1		
H49.1		
H50.1		
H51.1		
H52.1		
H53.1		
H54.1		
H55.1		
H56.1		
H57.1		
H58.1		
H59.1		
H60.1		
H61.1		
H62.1		
H63.1		
H64.1		
H65.1		
H66.1		
H67.1		
H68.1		
H69.1		
H70.1		
H71.1		
H72.1		
H73.1		
H74.1		
H75.1		
H76.1		
H77.1		
H78.1		
H79.1		
H80.1		
H81.1		
H82.1		
H83.1		
H84.1		
H85.1		
H86.1		
H87.1		
H88.1		
H89.1		
H90.1		
H91.1		
H92.1		
H93.1		
H94.1		
H95.1		
H96.1		
H97.1		
H98.1		
H99.1		
H100.1		

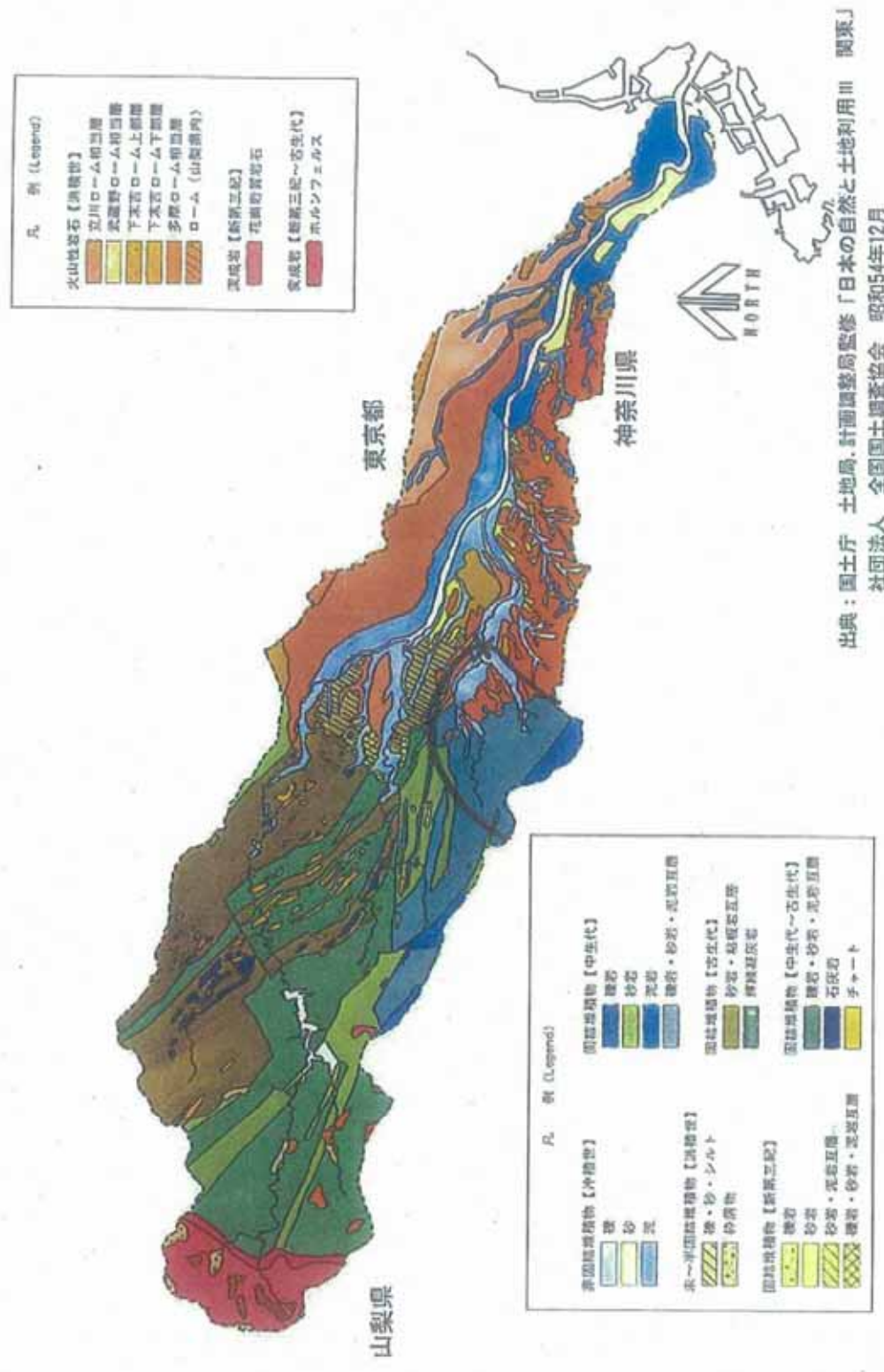
観測所名	遠賀川	経度	130度44分03秒
緯度	北緯30度29分12秒	東経	130度47分06秒
注	北緯30度29分35秒	東経	130度47分06秒
備考	*緯度、経度は世界測地系で表記		





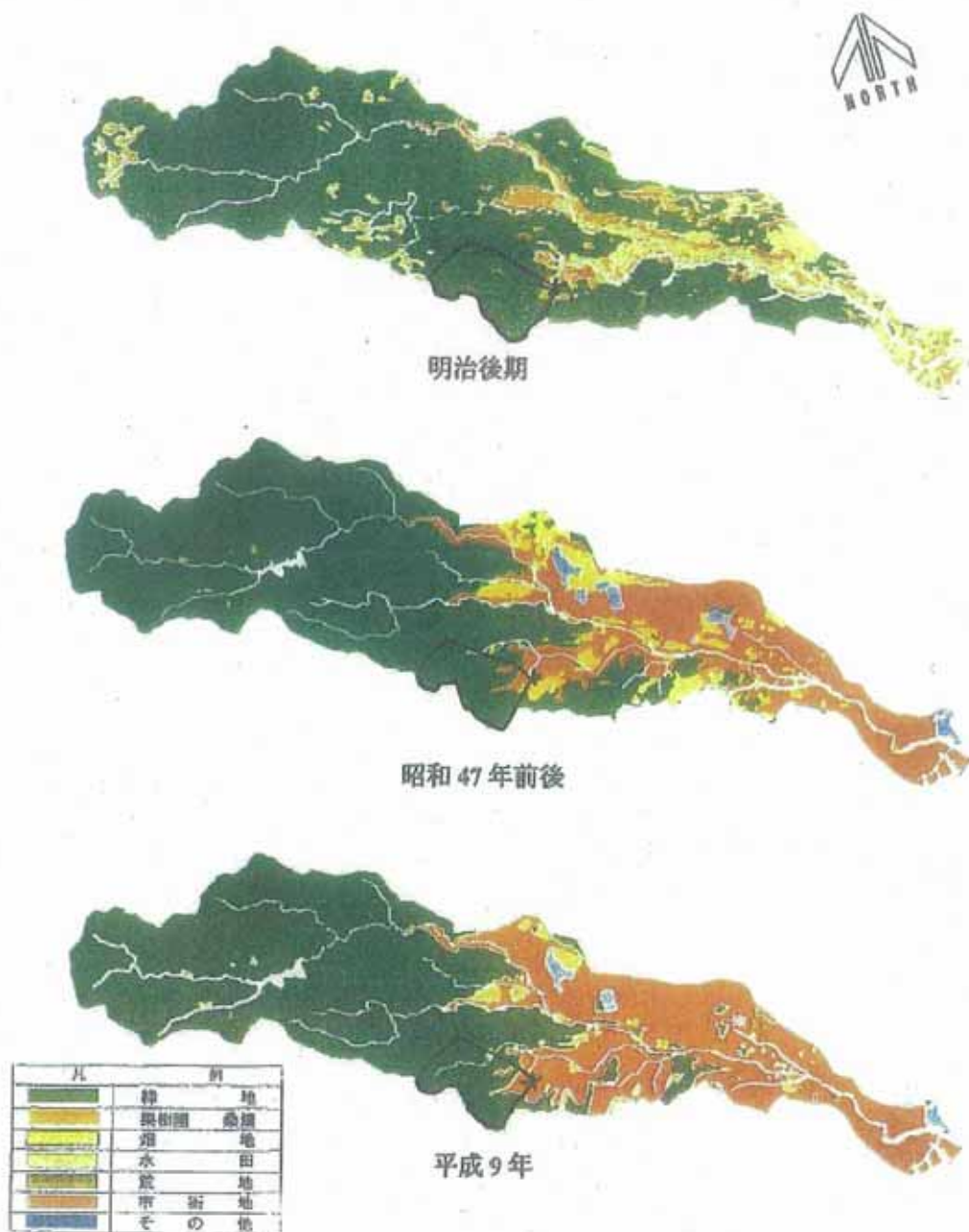
出典：『多摩川誌』

図 1-2 多摩川流域地形分類図



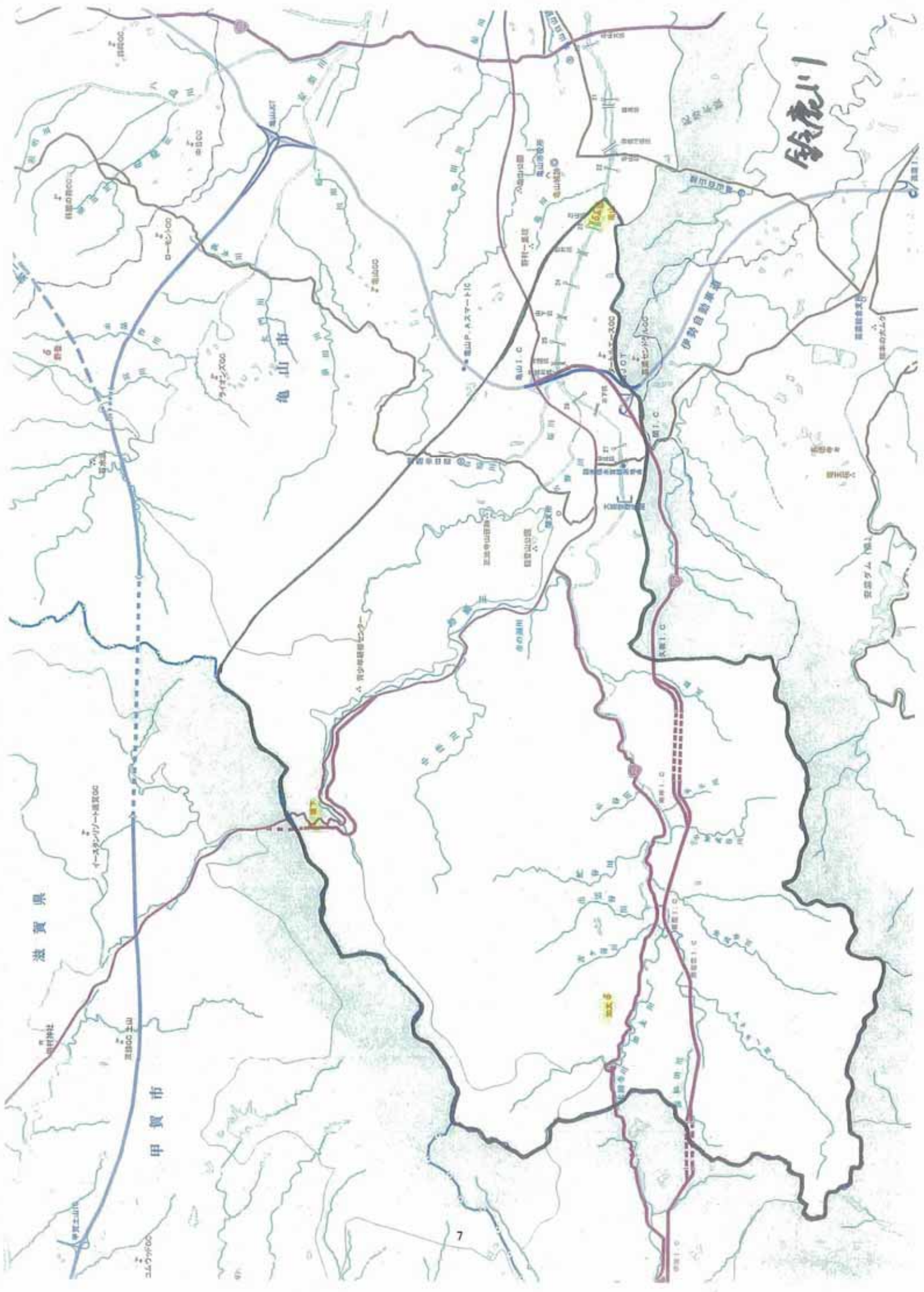
出典：国土庁 土地局、計画調整局監修「日本の自然と土地利用Ⅲ 関東」  
 社団法人 全国国土調査協会 昭和54年12月

図 1-3 多摩川流域地質図



出典：明治後期、昭和47年前後の土地利用図は、「多摩川河川環境管理計画報告書」（昭和55年2月）掲載の土地利用図をもとに作成  
平成9年の図は、建設省国土地理院発行の1/5万地形図より作成

図3-4 多摩川流域の土地利用の変遷図②



# 鈴鹿川

## 1-2 地形

流域の地形は、上流部は北西境界線を尾根とする 800~1,000m 程度の鎌ヶ岳、仙ヶ岳、高畑山などからなる鈴鹿山脈によって概ね占められており、山脈裾部の丘陵地では急峻な地形を有し、山間をぬって溪谷が形成されている。中流部は、急傾斜河川よりもたらされた扇状の台地、流域東部の沖積低地からなり、亀山市街地周辺からは、段丘上に平地が広がっている。中流部から下流部にかけては、北側は鈴鹿山麓から発する支川御簀川、内部川にはさまれた標高 60~180m の広い扇状の台地が波状に重なり、南側は河口まで沖積平野が形成され肥沃な耕地となって、伊勢湾に連なっている。

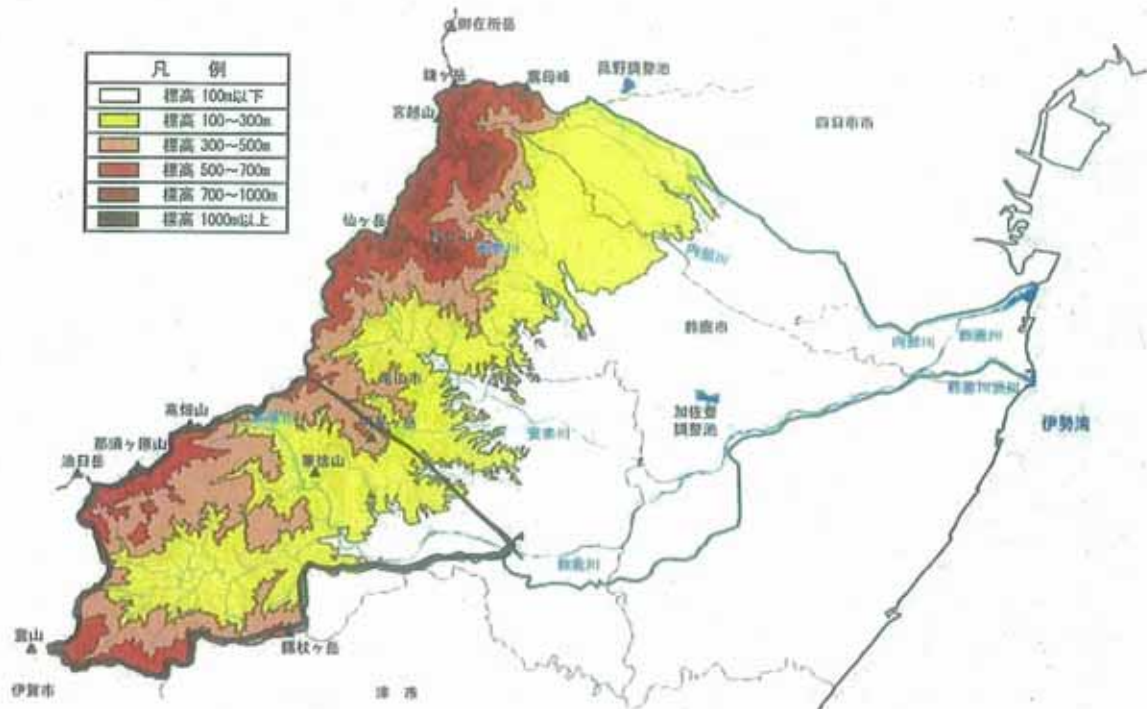


図 1-2 鈴鹿川流域地形図

【出典：「1/50,000 地形図（国土地理院）」より作成】



## 1-3 地質

流域の地質は、山岳部は主に花崗岩類(黒雲母又は両雲母花崗岩)・花崗閃緑岩(黒雲母角閃石花崗閃緑岩)よりなり、一部、加太川上流に中新世鈴鹿層群加太累層(礫岩、砂岩、シルト岩及び凝灰岩)、御幣川上流に古生代秩父層群(砂岩、頁岩、輝緑岩および輝緑凝灰岩)、三波川変成岩類(石灰岩)がある。

本川中流部および安楽川、御幣川にはさまれた地帯は、鮮新世奄芸層群(砂岩、泥岩、礫岩、凝灰岩、亜炭)、御幣川、内部川にはさまれた地帯は沖積層(砂礫および粘土)で形成されている。

水源地一帯の砂岩、花崗岩類は風化が著しく、山崩れの素因を持っており、古くは江戸時代より砂防工事が実施されている。

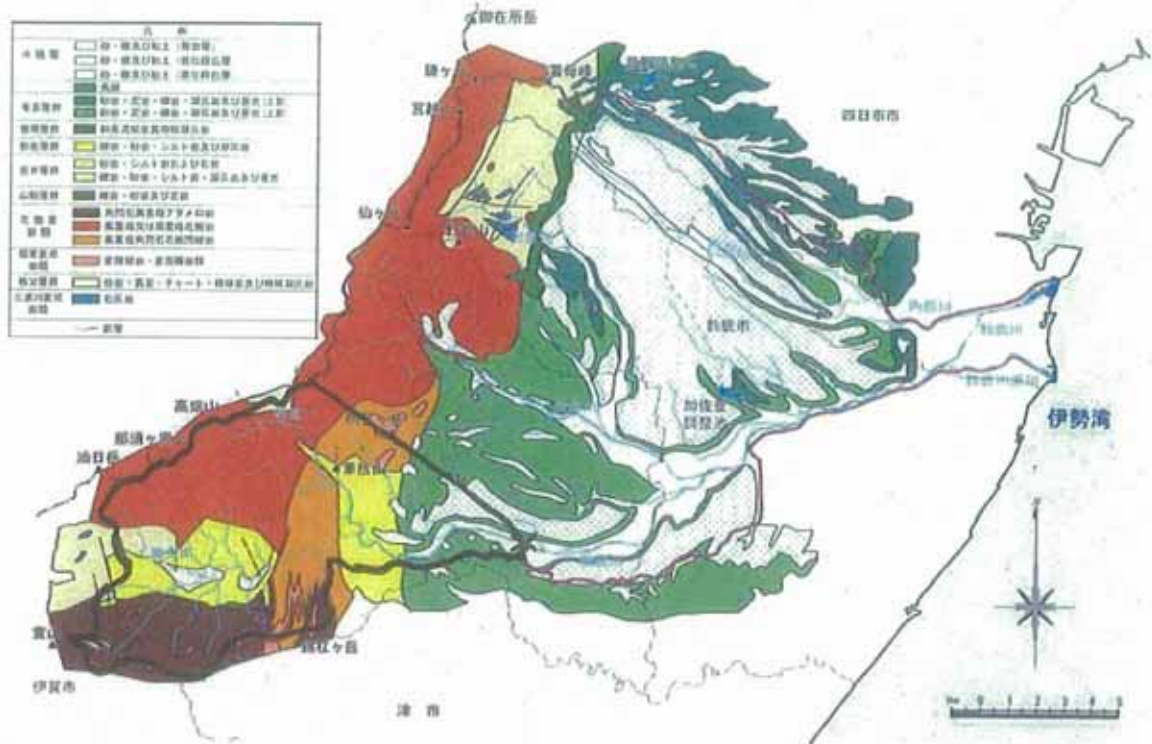


図1-3 鈴鹿川流域地質図

【出典：「三重県地質図（三重県鉱業会；昭和55年）」より作成】

## 3-2 土地利用

鈴鹿川流域の土地利用は、山地等が約59%、水田や田畑等の農地が約31%、宅地等の市街地が約10%となっている。市街地は下流の四日市市を中心に広がり、農地は下流～中流部に広がっている。

上流部は山地となっており、山林面積の比率が高くなっている。

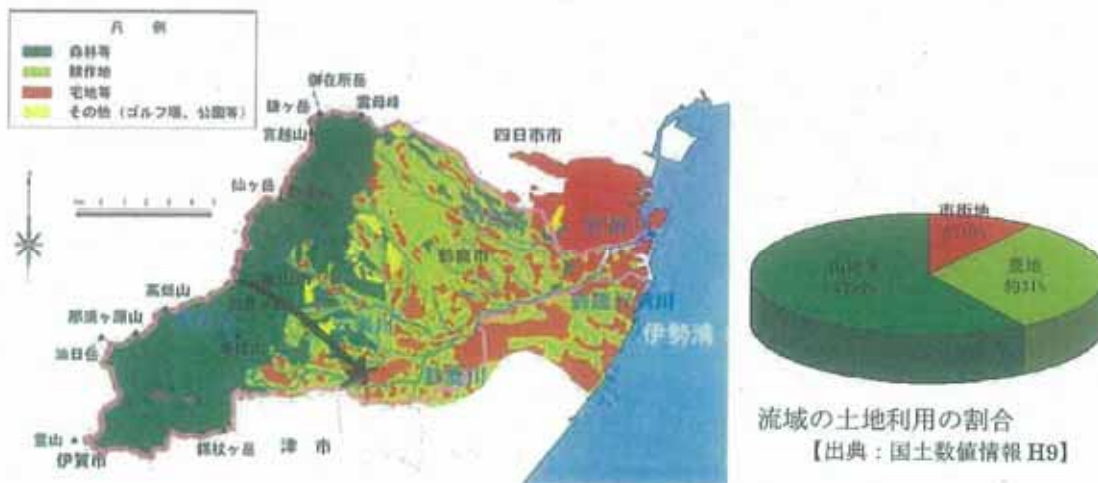


図3-2 鈴鹿川流域の土地利用状況

表3-2 鈴鹿川沿川市の土地利用状況（私有地）

単位：km<sup>2</sup>

	農地（田・畑）	住宅地	山林・池沼・原野	その他	合計
四日市市	130.84	51.36	19.32	10.55	212.07
鈴鹿市	127.97	31.60	15.91	11.73	187.21
亀山市	90.52	10.77	47.68	7.34	156.31
計	349.33	93.73	82.91	29.62	555.59

出典：三重県統計書(H17年度)

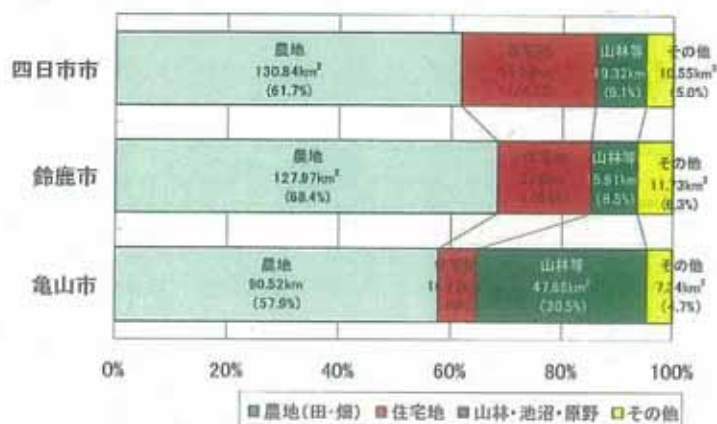
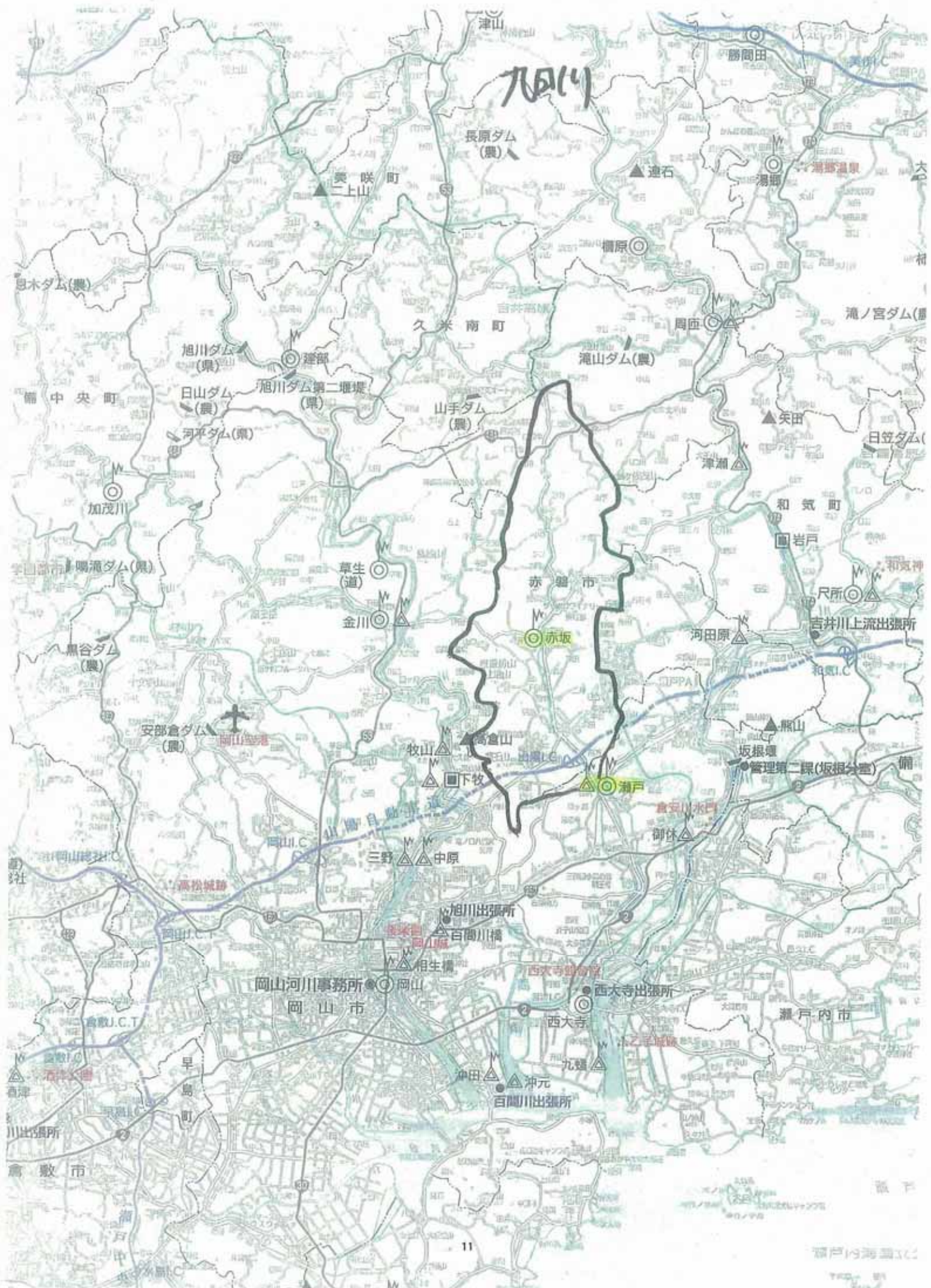


図3-2 鈴鹿川沿川市の土地利用の割合（私有地）

【出典：三重県統計書】



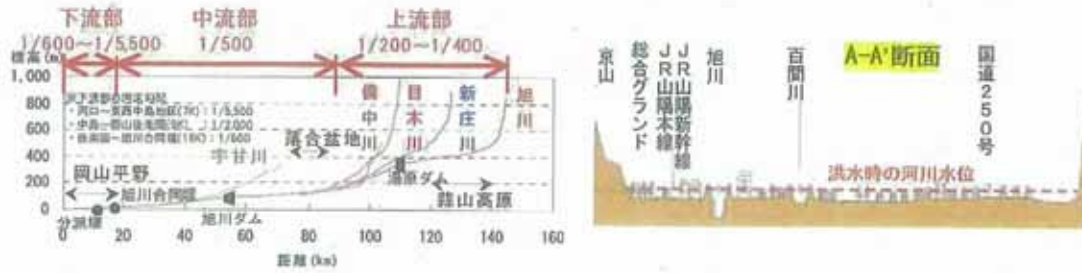
# 九段川

# 旭川

## 1.2 地形

流域の地形は、上流部は大部分が大起伏・中起伏山地を中心とした中国山地からなり、1,000m級の山々が稜線を連ね地形的分水界を形成している。また、旭川本川最上流部には、蒜山高原が広がっている。

中流部は小起伏山地や丘陵地を中心とした吉備高原を形成し、真庭市落合付近の本川沿川や、備中川沿川等に扇状地性の低地からなる落合盆地が広がる。また、岡山市中原付近より下流は干拓等により形成された広大な岡山平野が広がっている。



中国山地で大起伏山地・中起伏山地を中心とした地形

吉備高原山地の中部で小起伏山地、丘陵地を中心とした地形

- |        |           |     |         |
|--------|-----------|-----|---------|
| 山地     | 大起伏山地     | 低地  | 扇状地性低地  |
|        | 中起伏山地     |     | 三角州性低地  |
|        | 小起伏山地     | 新分類 | カルスト地形  |
|        | 山地I       |     | 山地境界線   |
|        | 山地II      |     | 構造性線状凹地 |
| 火山地    | 小起伏火山地    |     | 干拓地     |
| 丘陵地    | 大起伏丘陵地    |     | 埋立地     |
|        | 小起伏丘陵地    |     | 干涸      |
|        | 火山性丘陵地    |     | 主要分水界   |
| 台地・段丘地 | 砂礫台地(上位)  |     |         |
|        | 砂礫台地(中位)  |     |         |
|        | 砂礫台地(下位)  |     |         |
|        | ローム台地(上位) |     |         |
|        | ローム台地(中位) |     |         |
|        | ローム台地(下位) |     |         |



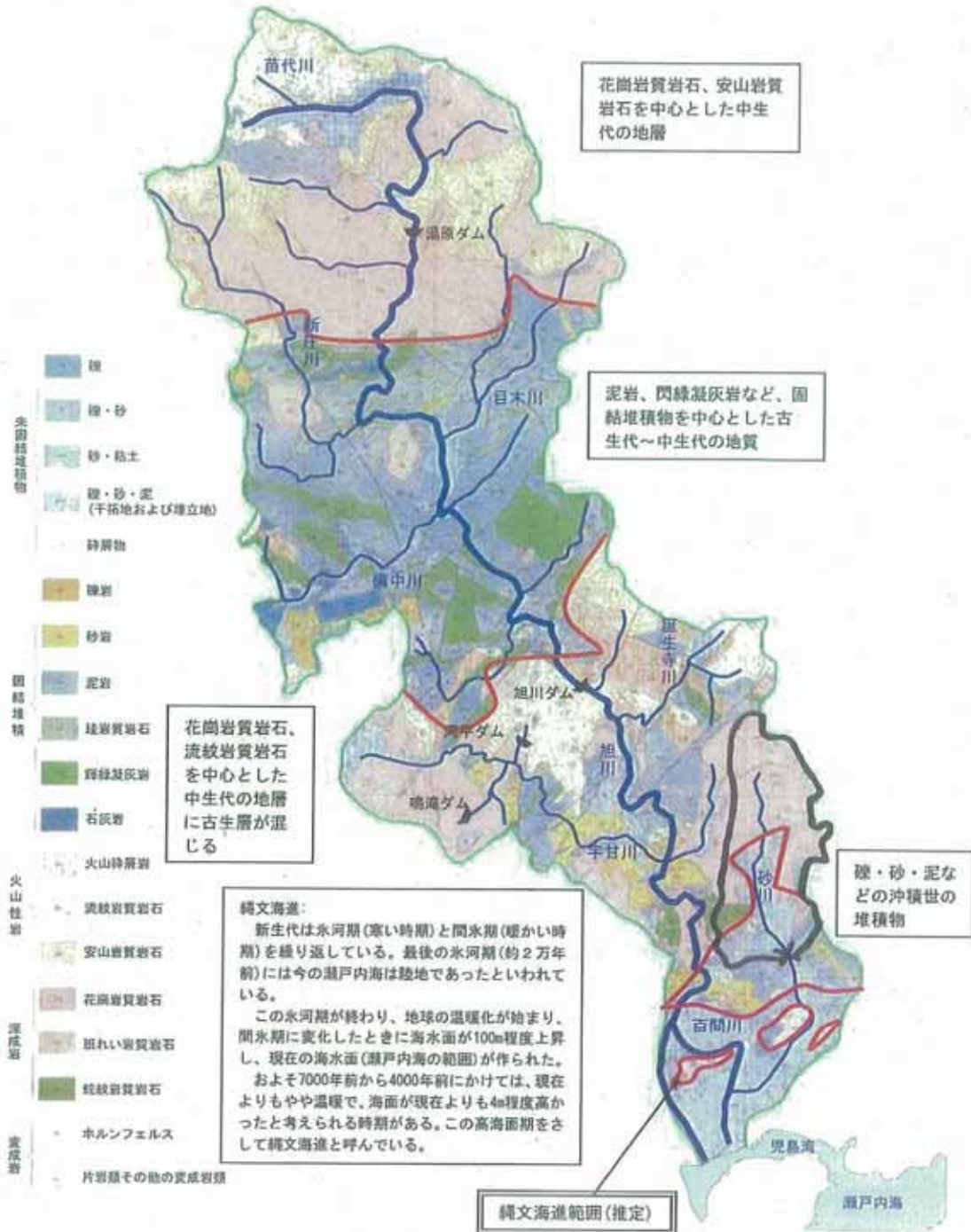
岡山平野で三角州性低地を中心とした地形

「経済企画庁総合開発局 土地分類図」（岡山県、昭和49年発行）を編集  
図-1.2.1 旭川流域地形区分図

# 旭川

## 1.3 地質

流域の地質は、上流部の大部分が中生代白亜紀の花崗岩、安山岩類で構成されている。中流部は、古生代から中生代の泥岩、閃緑凝灰岩等の固結堆積物が中心で、下流部は礫、砂、泥等の新生代第4紀沖積世の堆積物で覆われている。



「経済企画庁総合開発局 表層地質図」(岡山県, 昭和49年発行)を編集  
 図-1.3.1 旭川流域地質図

## 第3章 流域の社会状況

### 3.1 土地利用

流域の土地利用は、岡山市をはじめ3市4町1村からなり、岡山県中央部地域を南北にまたがり、流域の土地利用は山林等が約88%、水田や畑地等の農地が約10%、宅地等の市街地が約2%となっている。

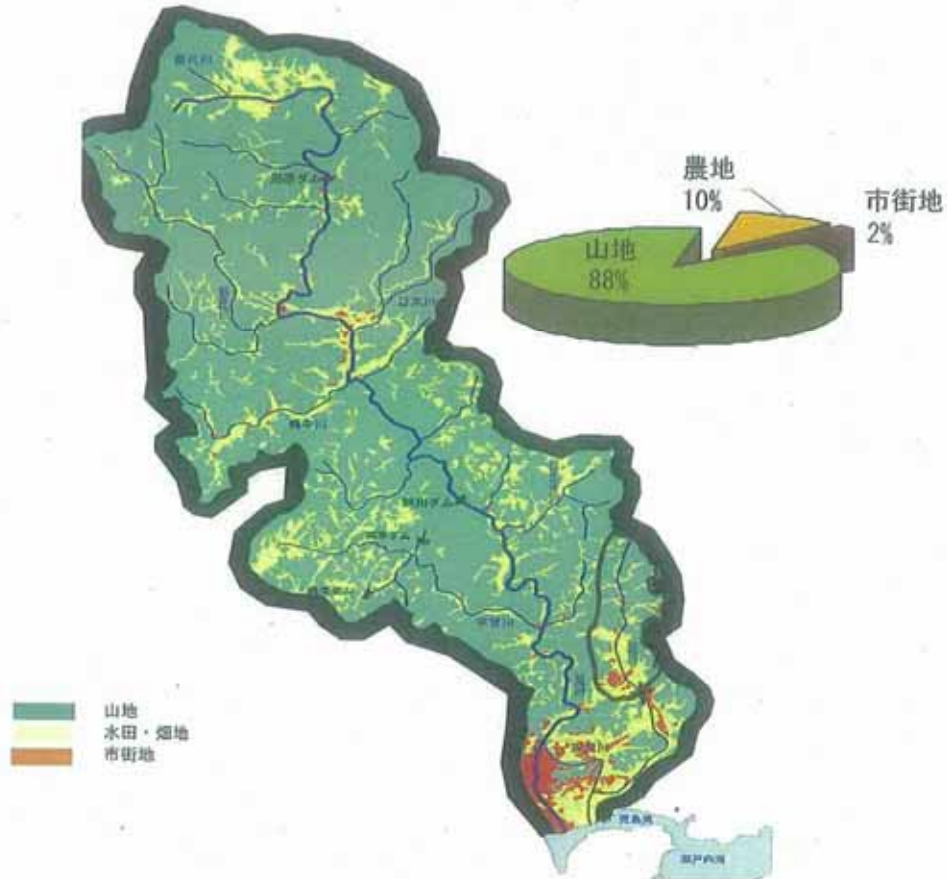


図-3.1.1 旭川流域の土地利用図

旭川流域関連市町村における私有地の土地利用状況は平成12年度において、全面積のうち、宅地が9%、田畑28%、森林・原野が63%となっている。

近年の傾向としては、宅地が増加し、農用地が減少している。

表-3.1.1 私有地土地利用の現況(旭川流域関連市町村)

(単位:ha)

区分	平成7年	平成12年
宅地	9,936	11,158
田畑	35,372	34,043
山林	73,159	72,796
原野	2,669	2,692

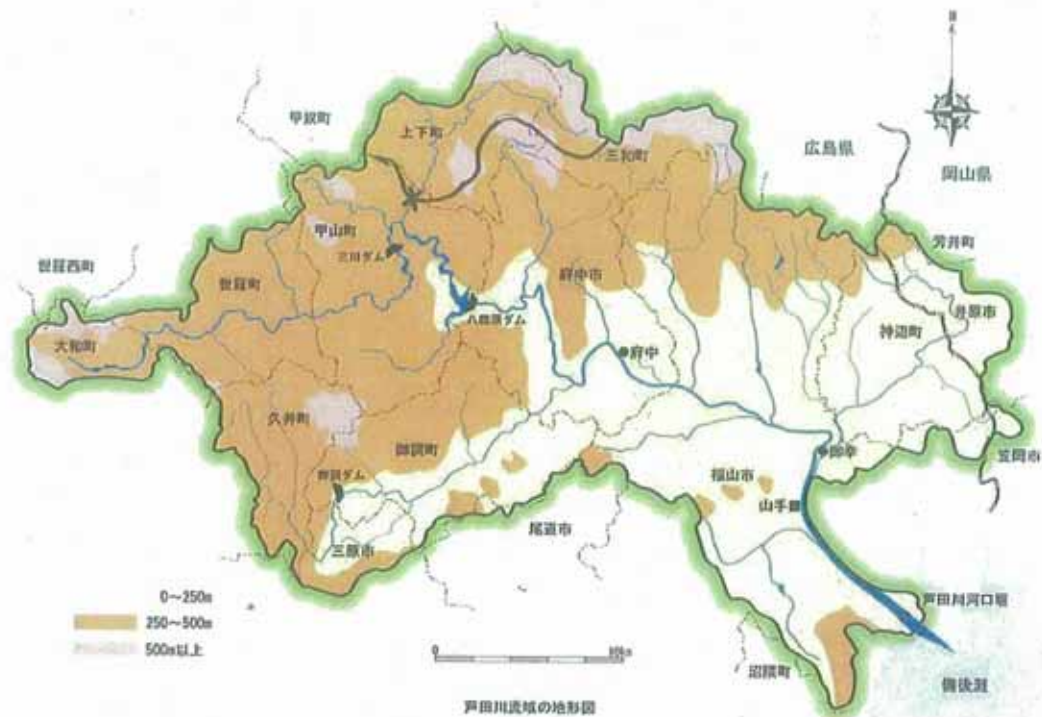
出典:「岡山県統計年鑑」



## 1-2 地形

芦田川は、その源を広島県賀茂郡大和町大字蔵宗（標高 570m）に発し、中国山地の南斜面を北西から南東に流れているため、中国山地を刻む基盤目状の断層構造に支配され、所々で流路を直角に動向させ、屈曲の大きい河川となっている。

上流部では、世羅台地を中心とする台地が発達し、中・下流部では、神辺・福山平野を中心とする沖積平野が発達している。芦田川流域を標高によって区分すると、500～700mの純山岳が分水嶺付近に点在しており、0～250mに至る沖積平野と 250～500mの台地が、芦田川流域の面積を二分していることが特徴として挙げられる。



出典：福山河川国道事務所資料

図 1-2 芦田川流域の地形図





3. 流域の社会状況

3-1 土地利用

(1) 流域内の土地利用

芦田川の流域面積は 860km<sup>2</sup>である。

流域市町村の土地利用状況は河川現況調査（平成7年度）を整理すると、山地等が約 88%、水田や果樹園等の農地が約 10%、宅地等市街地が約 2%となっている。

表 3-1 土地利用別面積

項 目	芦 田 川 流 域	
	面積(km <sup>2</sup> )	割合(%)
山 地 等	753.5	88
農 地	86.6	10
宅地等市街地	19.9	2
総 面 積	860	100

出典：平成7年度 河川現況調査

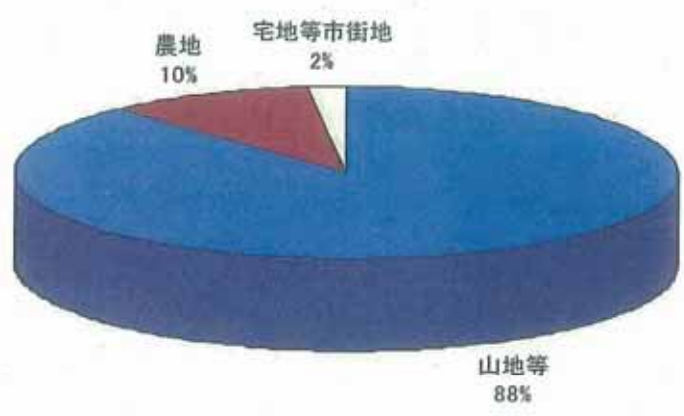


図 3-1 流域内の土地利用割合 (平成7年度)

出典：河川現況調査 中国地方整備局

# 日野川

日野川水系  
CA=870km

印賀川流域面積：85km<sup>2</sup>

大宮ダム(中)  
総流域面積：121.22km<sup>2</sup>

小原川流域面積：36.22km<sup>2</sup>

日野

日南町

## 根 島 県

中国電力  
黒坂発電所

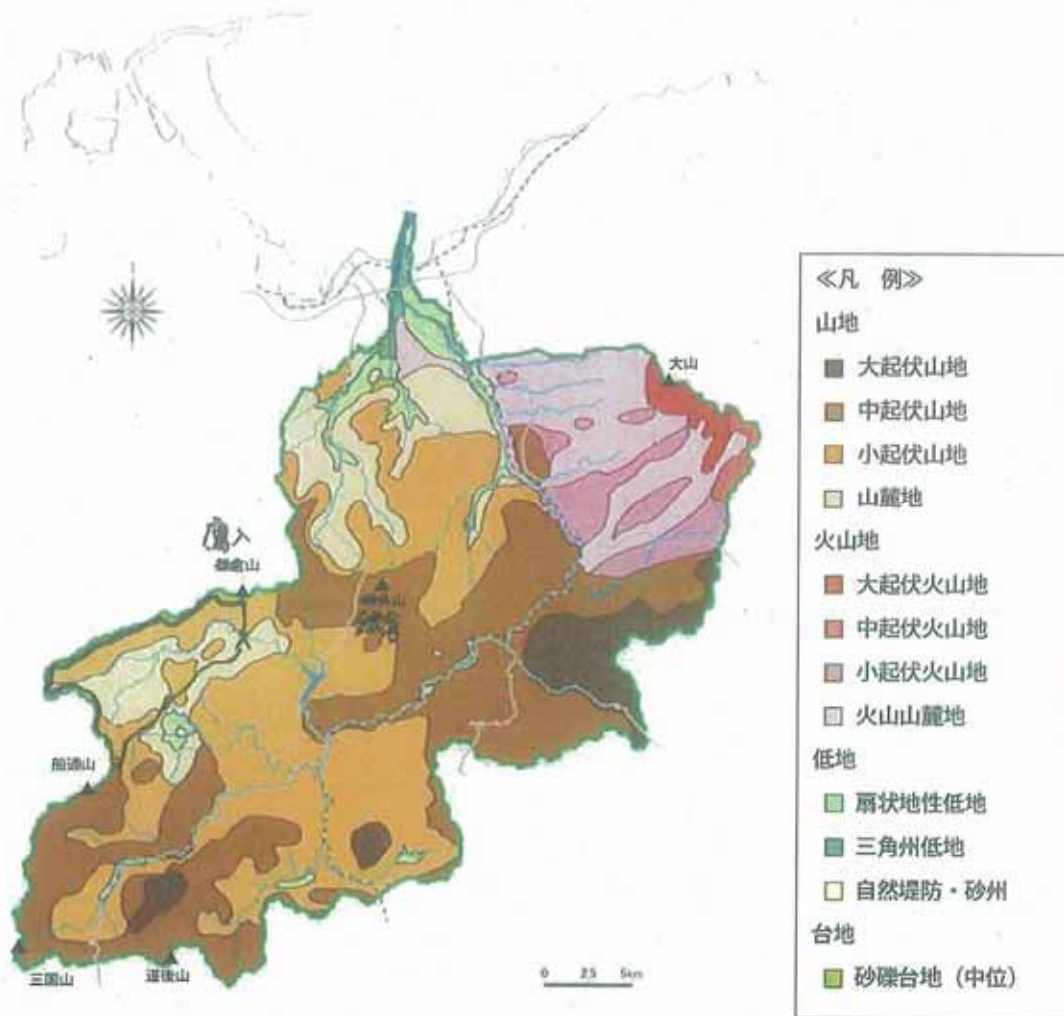
香沢ダム  
香沢ダム管理支所

日野川第一発電所  
日野川第一発電所(暫定)

福長

日野郡

# 日野川



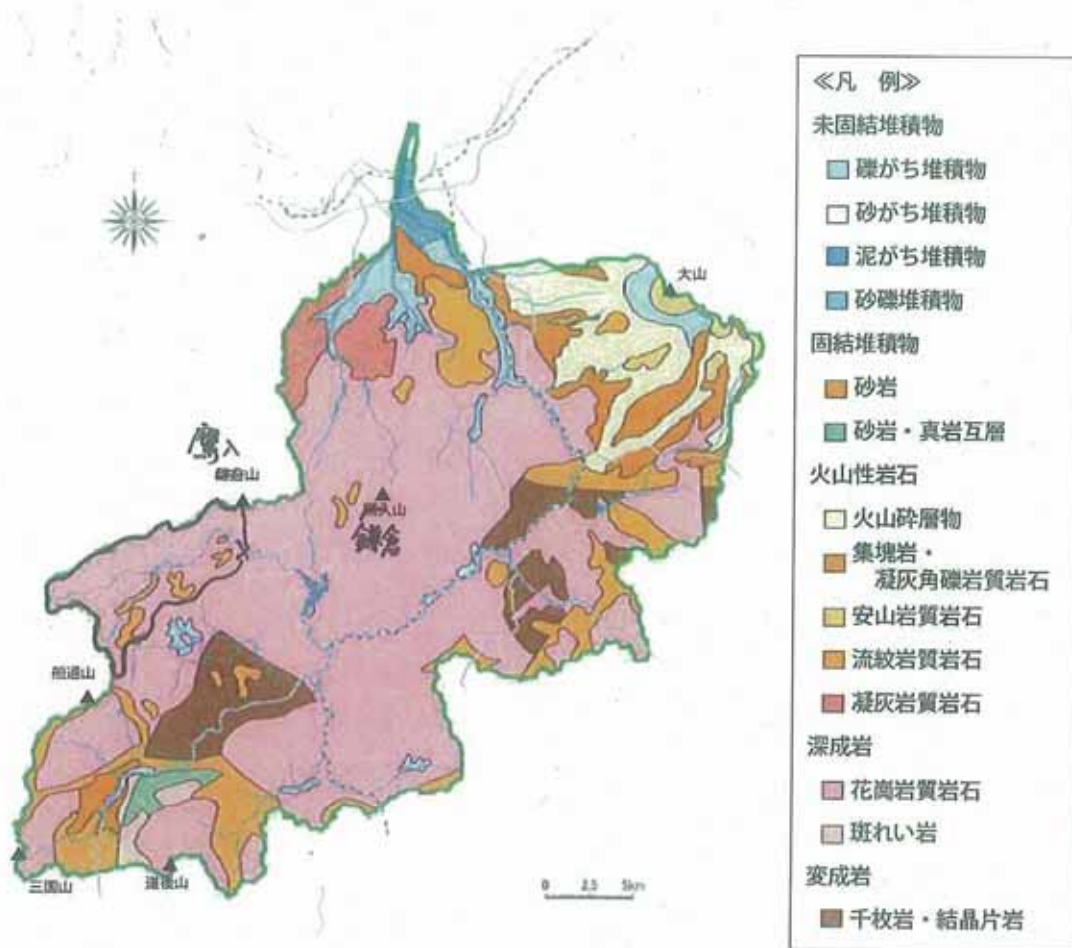
【出典】  
 土地分類図（鳥取県）  
 監修：国土庁  
 発行：財団法人日本地図センターの「地形分類図」より作成

図 1.2.1 日野川流域の地形図

### 1.3 地質

流域の地質は、中生代末期の花崗岩類が中上流部の大半を占めているほか、大山付近には山頂付近に弥山ドームに代表される安山岩質岩石や、約 18,000 年前に発生した「弥山熱雲」と呼ばれる火砕流による火山性堆積物が見られる。また、米子市南部の法勝寺丘陵の概ね北半分は、火山性岩石である流紋岩質岩石や凝灰岩質岩石が分布し、中・下流部の日野川扇状地には、大山の崩壊過程で供給された砂礫や、上流部に広く分布する花崗岩質岩石の風化で生じた真砂土と呼ばれる砂等から構成される沖積層が分布している。

なお、上流域の大半を占める花崗岩質岩石に混じって、日南町黒坂の南方や同町生山より南方の山塊等に三郡変成岩類に属すると見られる千枚岩結晶片岩の分布が見られるほか、日南町多里では、標高 500~620m の丘陵性山地に、海成第三紀層が分布している。この多里付近の第三紀層は「多里層群」と呼ばれ、礫岩・砂岩・泥岩の互層から成り、砂岩や泥岩中には貝類・ウニ・有孔虫・植物化石を含んでいるものも見られる。



【出典】  
 土地分類図（鳥取県）  
 監修：国土庁  
 発行：財団法人日本地図センターの「地層地質図（平面）」より作成

図 1.3.1 日野川流域の地質図

### 3.2 土地利用

土地利用計画からみた日野川流域の土地利用は、流域の約 92%を山地等が占めている。

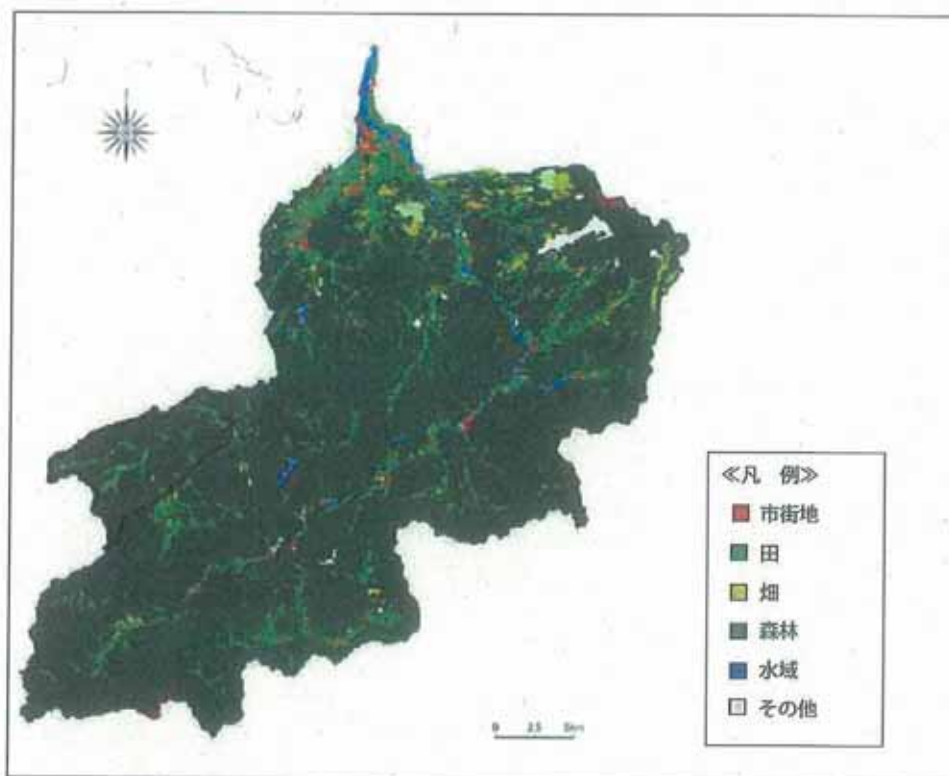
上・中流域では山地の割合が多いのに対し、下流域では農地の割合が多い。

下流域では、市街化区域・用途地域、市街化調整区域の都市地域の割合が全体の約 20%を占めるのに対し、上・中流域では約 1%程度にとどまる。また、農業地域は下流が約 80%であるのに対し、上・中流域では約 40%である。

表 3.2.1 日野川流域の土地利用

区域	流域面積 (km <sup>2</sup> )	人口集中 地区面積 (km <sup>2</sup> )	土地利用計画面積(km <sup>2</sup> )						
			都市地域			農業 地域	森林 地域	自然公園 地域	自然保全 地域
			総面積	市街化区域 ・用途地域	市街化調整 区域				
日野川水系	870	2.9	18.8	4.6	13.7	335.5	694.8	102.3	0
割合(%)		0.3	2.2	0.5	1.6	38.6	79.9	11.8	0.0
大臣管理区間小計	44.6	0.7	8.4	1	7.5	33.9	20.4	6.4	0
割合(%)		1.6	18.8	2.2	16.8	76.0	45.7	14.3	0.0
県管理区間小計	825.4	2.2	10.4	3.6	6.2	301.6	674.4	95.9	0
割合(%)		0.3	1.3	0.4	0.8	36.5	81.7	11.6	0.0

※土地利用計画面積の各用途は重複する区域があるため、合計値は流域面積より大きくなる。



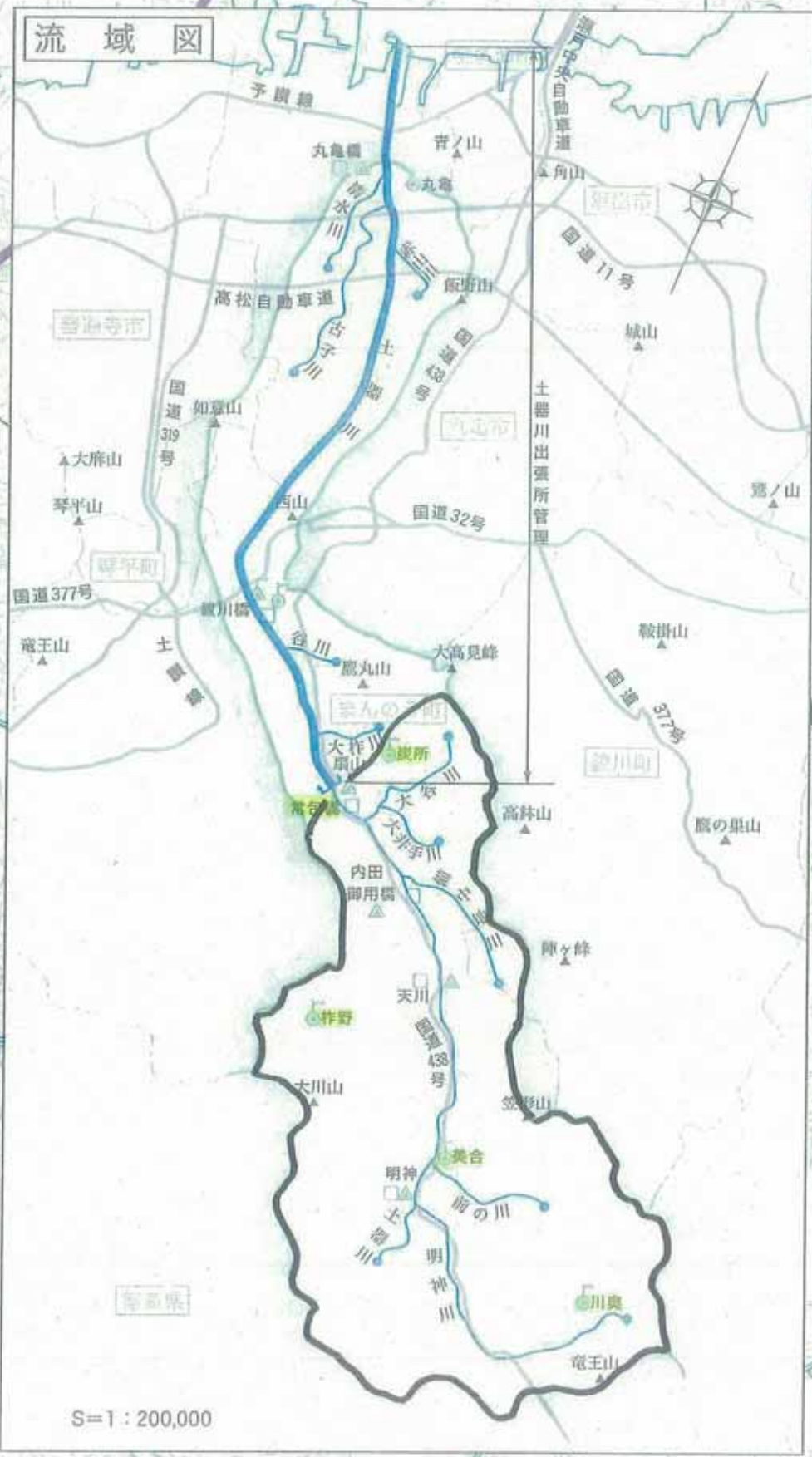
【出典】

「国土交通省国土計画局総務課国土情報整備室 国土数値情報 土地利用細分メッシュデータ」より作成

図 3.2.1 日野川流域の土地利用区分図

# 土器川

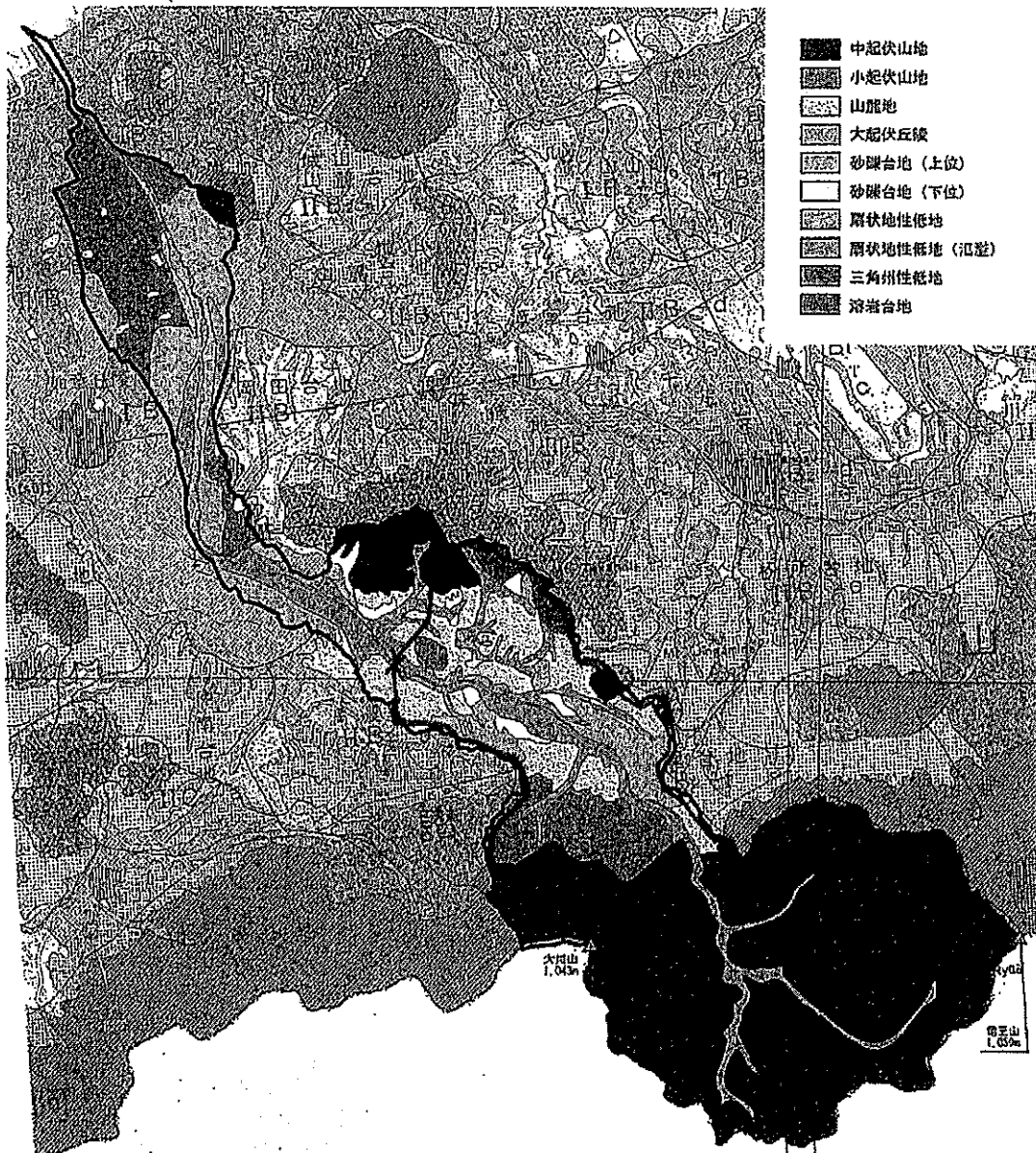
## 流域図



1-2 地形

(1) 地形の概要

土器川流域の形状は、南北約33km、東西約5kmの帯状をなしており、中流部のまんのう町常包付近を境に上流部と下流部に地形が分かれる。上流部は、竜王山や大川山などの讃岐山脈の深い侵食谷が形成された急峻な山地に囲まれ、下流部は、まんのう町常包付近を扇頂部として扇状地性低地を形成する讃岐平野が広がる。また、河口付近右岸側には、讃岐富士と呼ばれるビュート地形の飯野山がある。



出典：「昭和48年 土地分類図（香川県）」平成4年復刻

国土庁土地局国土調査課監修 日本地図センター発行

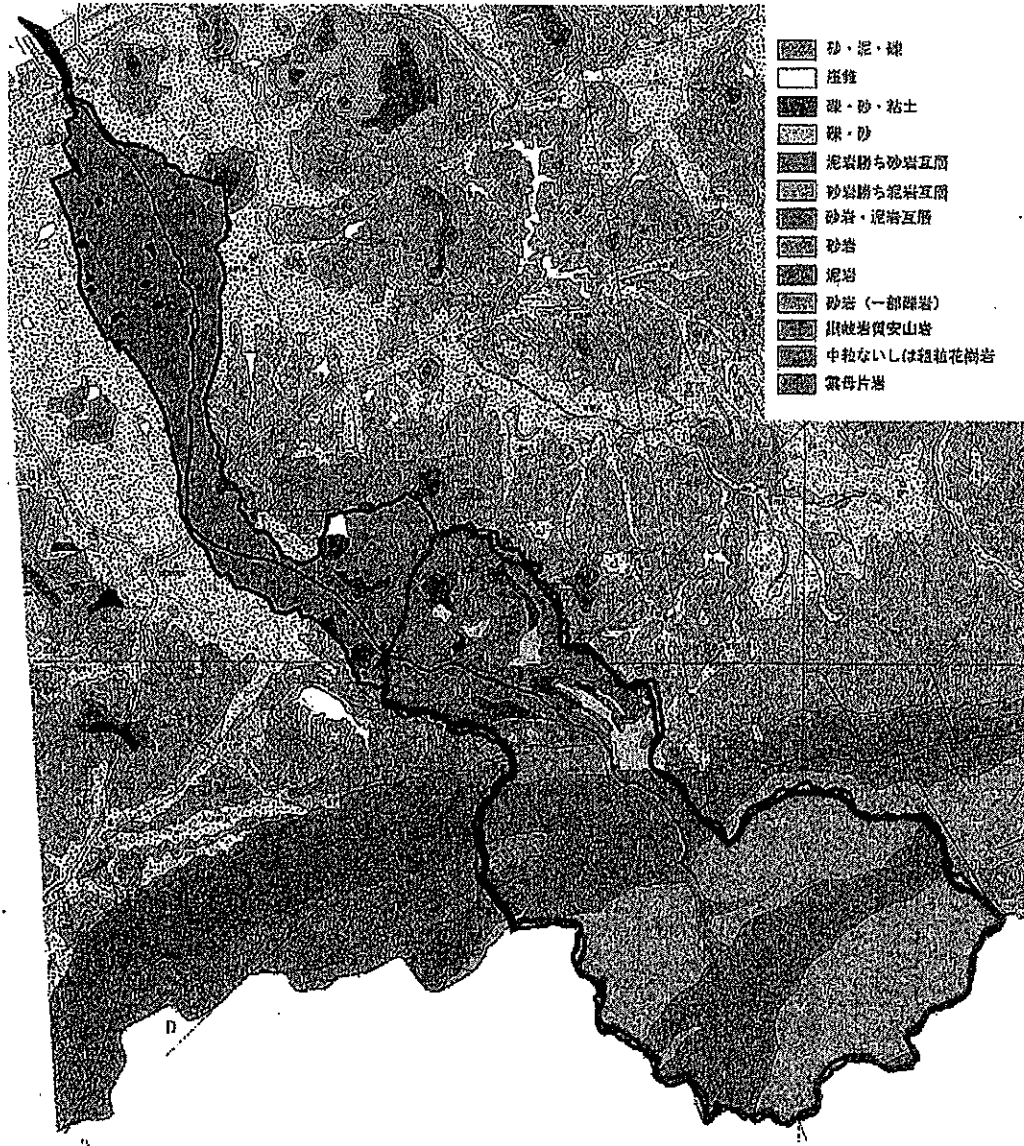
図1-2 土器川流域地形分類図



# 土器川

## 1-3 地質

流域の地質は、四国中央部を東西に走る中央構造線の内帯に属し、上流部は砂岩泥岩互層からなる和泉層群、中流部は領家帯花崗岩類より構成され、これらは風化がかなり進行している。下流部は沖積層より構成され、礫・砂・粘土が分布する。



出典：「昭和48年 土地分類図（香川県）」平成 4年復刻

国土庁土地局国土調査課監修 日本地図センター発行

図1-5 土器川流域表層地質図

### 第3章 土器川水系の社会特性

#### 3-1 土地利用

##### 3-1-1 土地利用の概況

土器川流域の形状は南北に帯状を呈し、香川県の丸亀市、まんのう町の1市1町からなり、流域および氾濫域の土地利用は、山地等が約55%、水田や畑地等の農地が約26%、宅地等の市街地が約19%となっている。

流域関連市町の土地利用状況は、上流部のまんのう町では山林の占める割合が約57%と高く、次いで田が多く約24%となっている。一方、下流部の丸亀市においては田が多く約35%を占め、次いで山林が30%を占めている。2市町の合計をみると、山林が約42%、田が約30%で、山林と田で全体の約72%を占めている。

宅地面積の比率は下流部の丸亀市が22%となっているが、上流部のまんのう町では約6%と小さい。

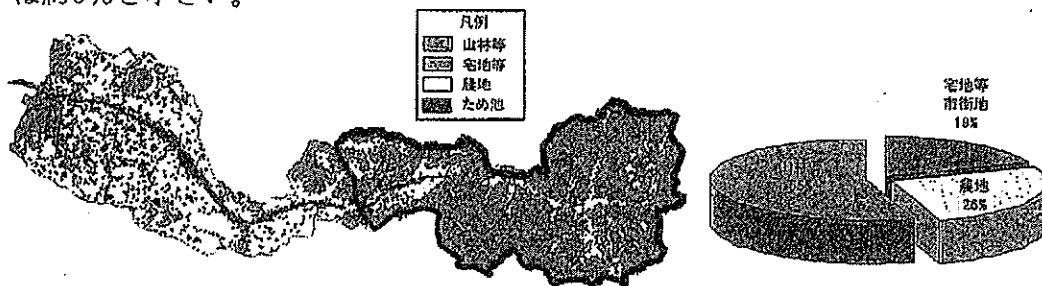


図3-1 流域および氾濫域の土地利用

表3-1 自治体別地目土地面積(単位: ha)

市町村名	総数	田	畑	宅地	山林	原野	その他
丸亀市	8,052.8	2,829.5	773.7	1,743.0	2,432.3	18.4	255.9
まんのう町	5,859.3	1,404.4	452.0	348.4	3,371.7	41.4	241.4
合計	13,912.1	4,233.9	1,225.7	2,091.4	5,804.0	59.8	497.3

出典：香川県統計年鑑

※飯山町・綾歌町は丸亀市へH17.3.22に合併

満濃町・翠南町はまんのう町としてH18.3.20に合併

「その他」は、池沼、牧場、雑種地の合計

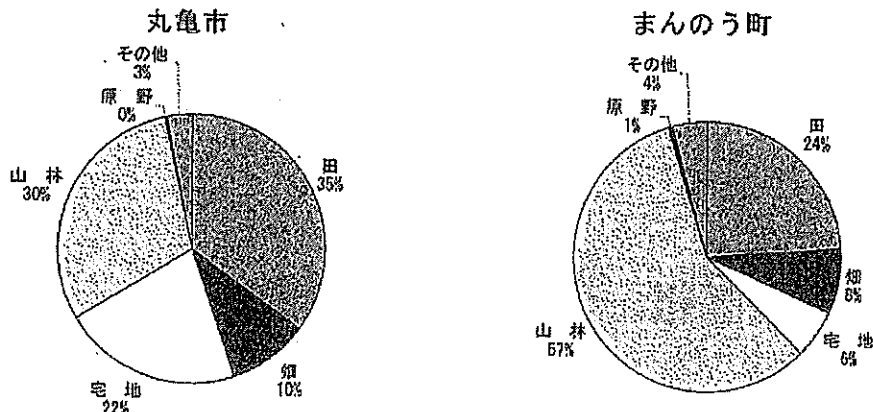
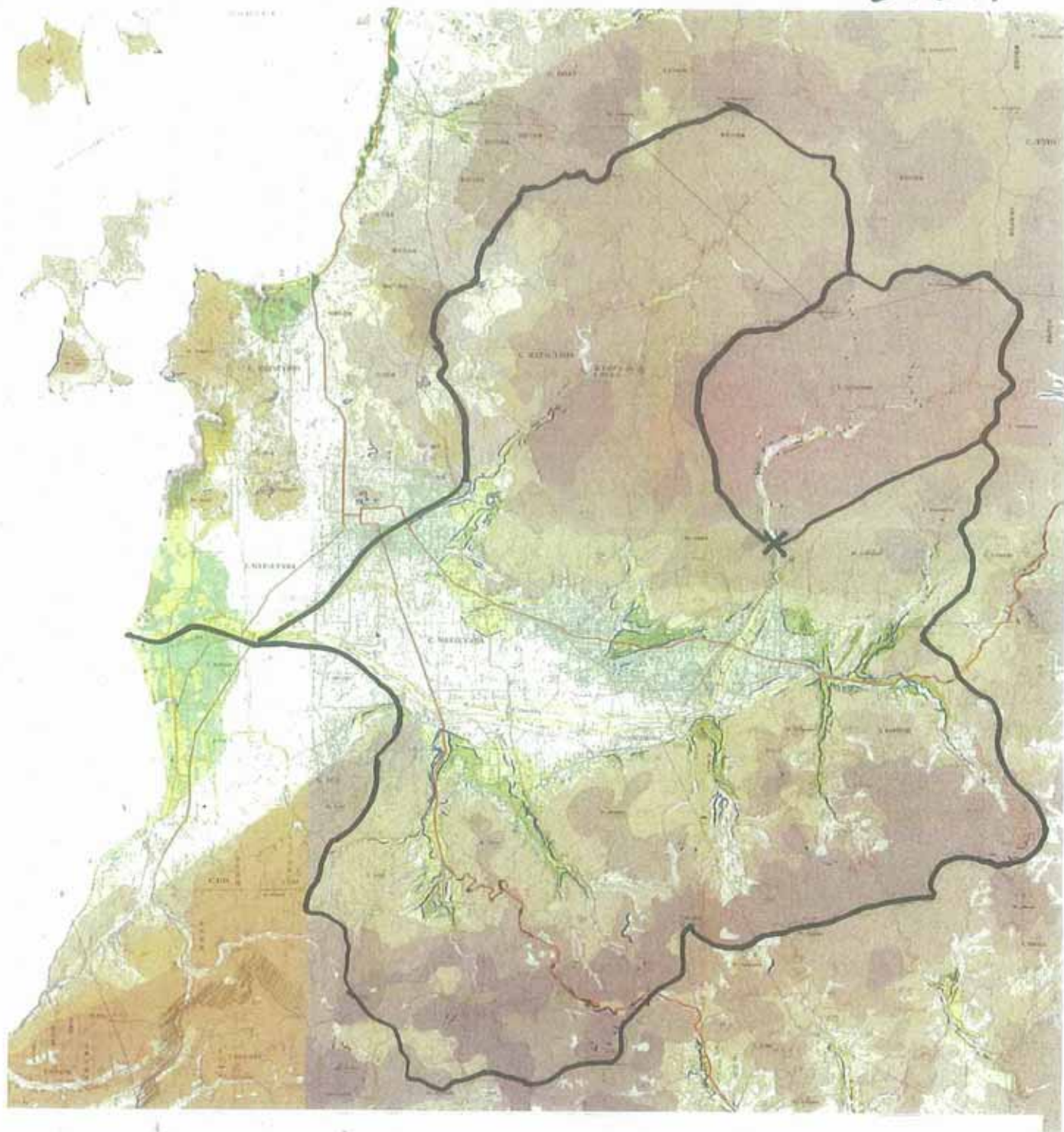


図3-2 自治体別の土地利用割合



# 重信川



## 1.3 地質

流域の地質は、重信川の南側を東西に通る中央構造線によって、北側の領家帯と南側の三波川帯とに分けられる。領家帯は、石手川流域に主に分布する花崗岩類（領家貫入岩類）、本川上流域及び流域南斜面にかけて広く分布し砂岩泥岩互層からなる和泉層群、及びそれらの境界部に分布する領家変成岩類よりなる。三波川帯は、結晶片岩（黒色片岩）を主体とする変成岩類よりなるが、重信川流域では、古第三紀（始新世）の堆積岩類や新第三紀の火山岩類が広く覆っている。

和泉層群の砂岩・泥岩互層は崩壊を起こしやすく、また、石手川流域にある花崗岩類もマサ土という特殊土壌をつくり、土砂の供給が活発である。

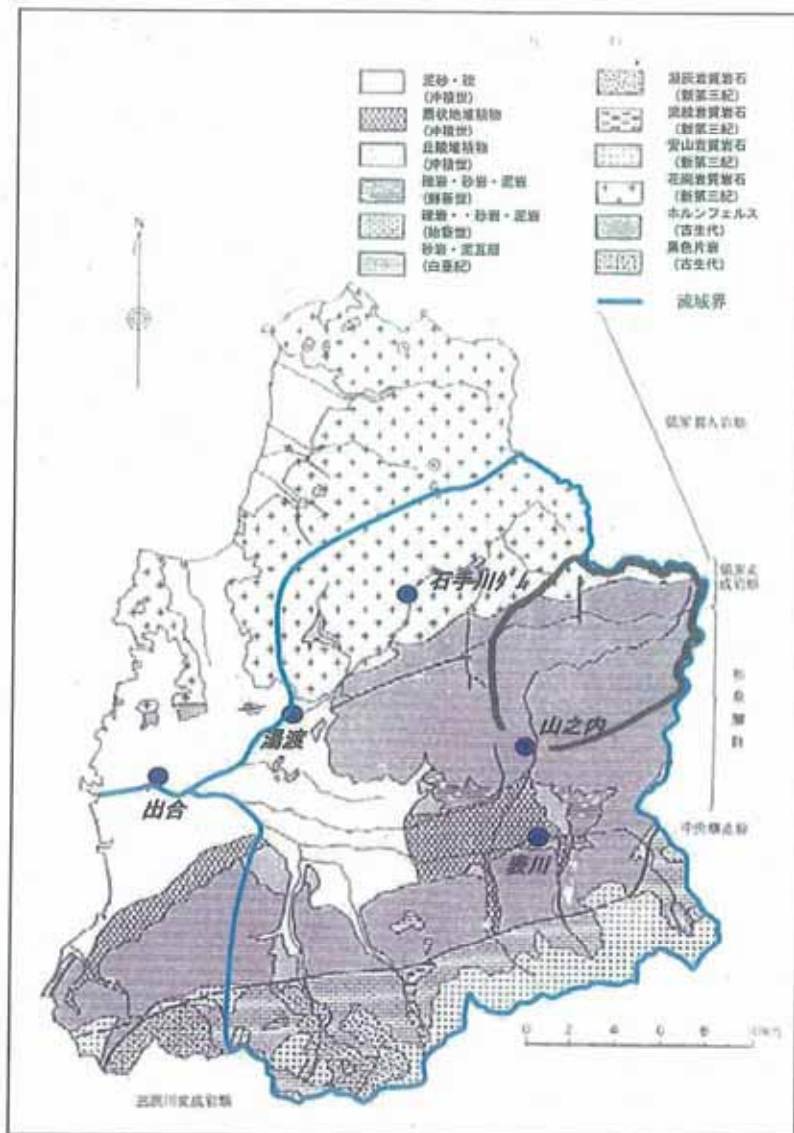


図 1.3.1 重信川流域の地質図 (出典：経済産業省)

### 3. 重信川水系の社会特性

#### 3.1 土地利用

##### 3.1.1 土地利用の概況

重信川は流域の約70%を山地が占め、田畑等の割合は約20%、宅地等約10%となっている。

沿川市町別に見ると、松前町が沿岸部に位置し、山林面積が0%で田面積が47%であるのを除くと、全市町とも山林の割合が最も大きい。旧松山市、松前町は宅地面積が約20%であるが、旧伊予市、旧重信町、旧川内町、旧砥部町は10%以下となっている。

表 3.1.1 市町別地目別土地面積 (単位: km<sup>2</sup>)

現在の区分	合併前の区分	田	畑	宅地	池沼	山林	牧場・原野	その他	総数
松山市	旧松山市	30.91	25.06	46.47	1.31	67.07	0.68	47.69	219.18
伊予市	旧伊予市	8.87	9.48	4.81	0.00	21.47	0.02	8.10	52.75
東温市	旧重信町	8.40	1.89	3.56	0.53	12.16	0.49	45.98	73.01
	旧川内町	6.75	3.21	2.22	0.05	48.00	0.54	50.07	110.86
松前町	松前町	9.32	0.57	4.78	0.05	0.00	0.00	5.19	19.91
砥部町	旧砥部町	1.65	12.89	2.81	0.00	28.89	0.18	10.78	57.20

注) 「その他」は、塩田、鉱泉地、雑種域の合計

出典: 愛媛県統計年鑑(平成16年版)

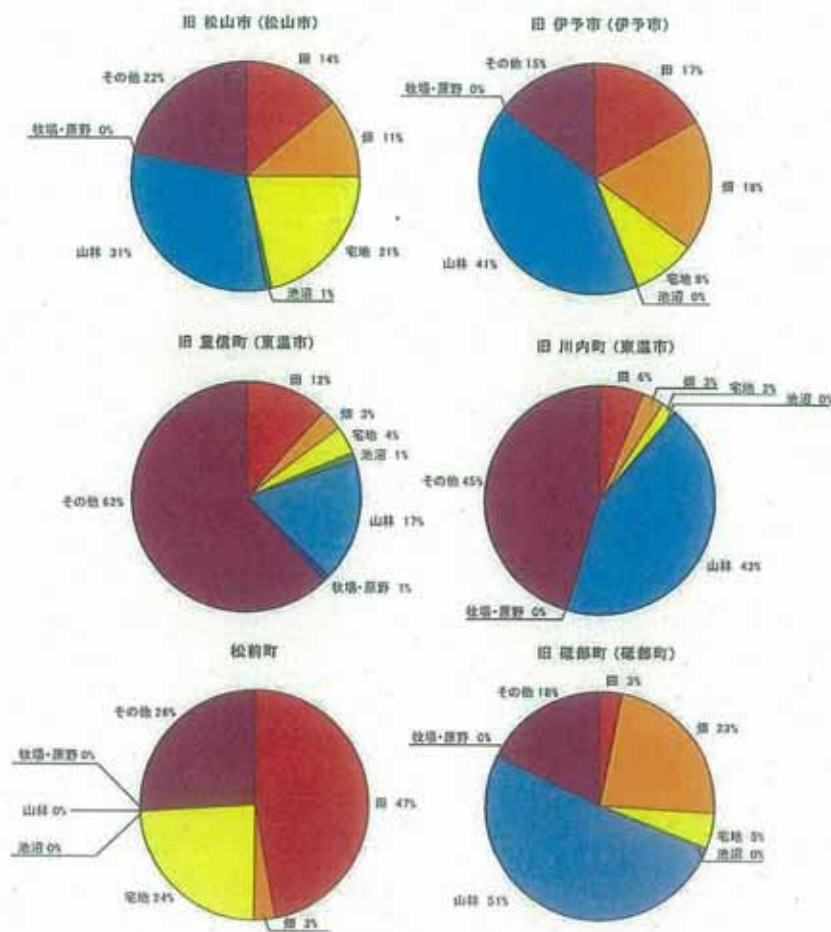
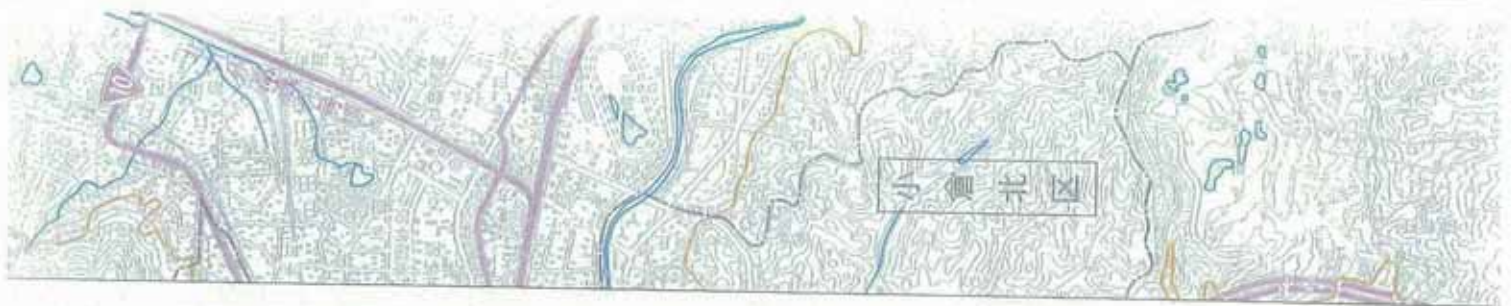
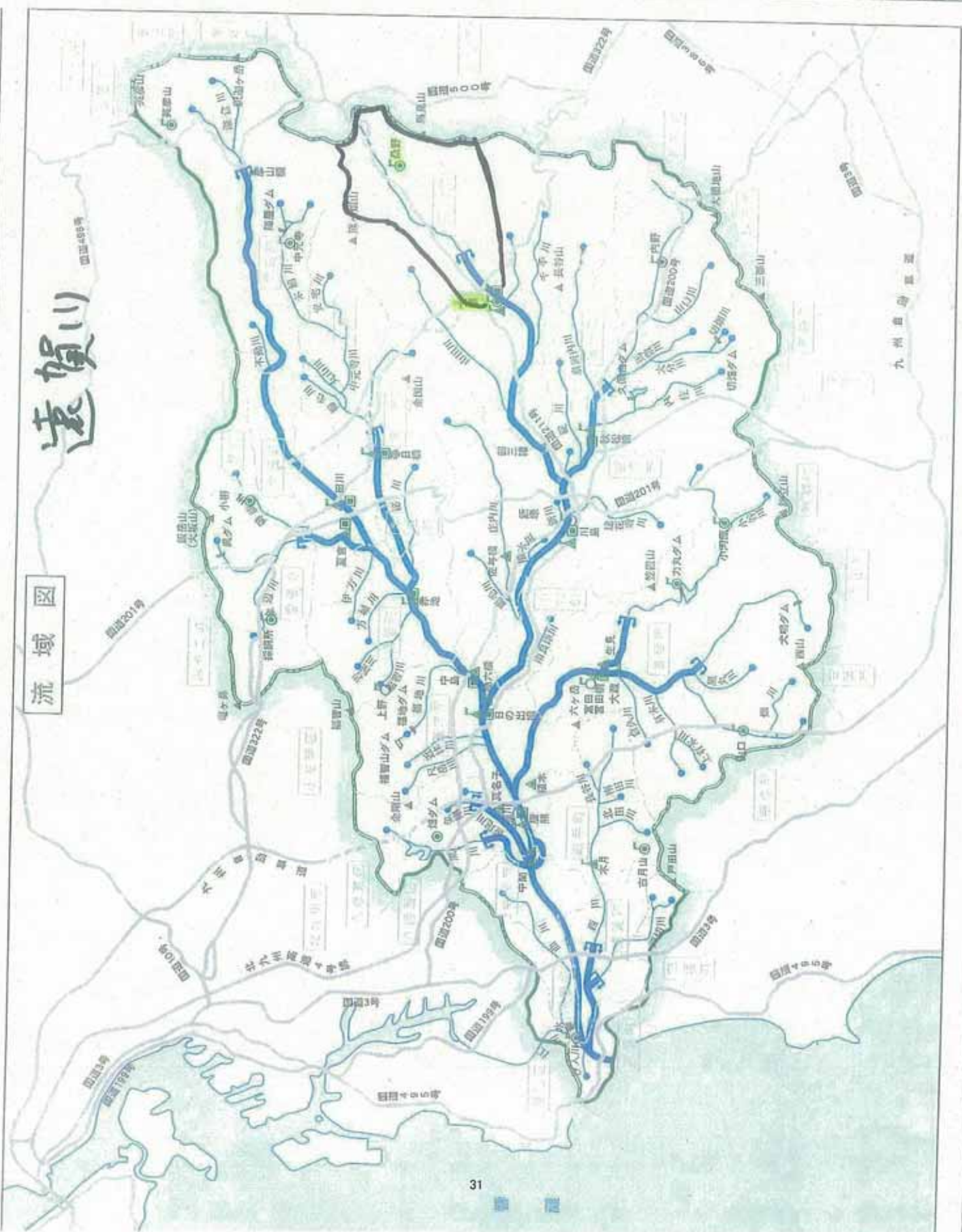


図 3.1.1 市町別の土地利用割合

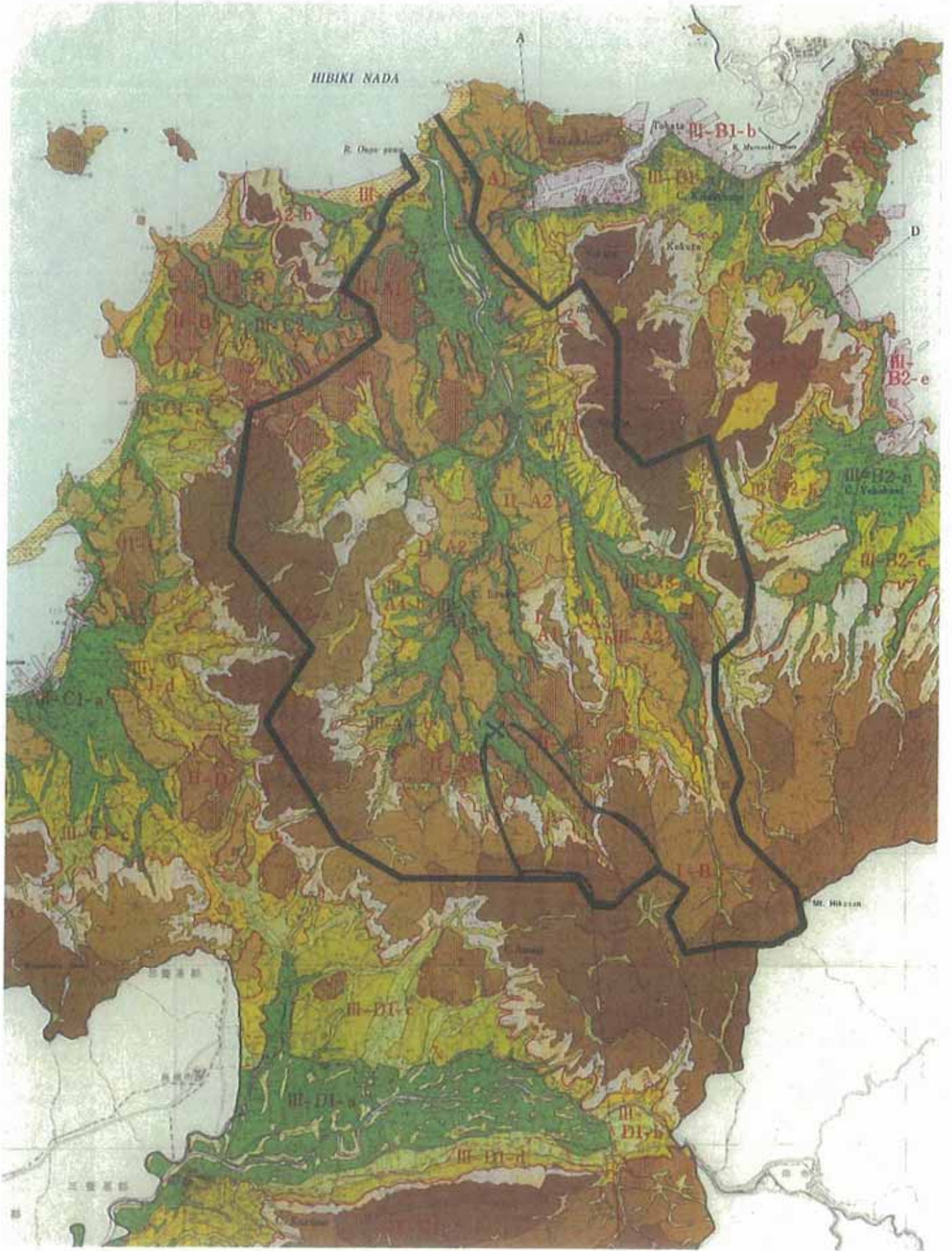


# 遠賀川

## 流域図



# 遠賀川







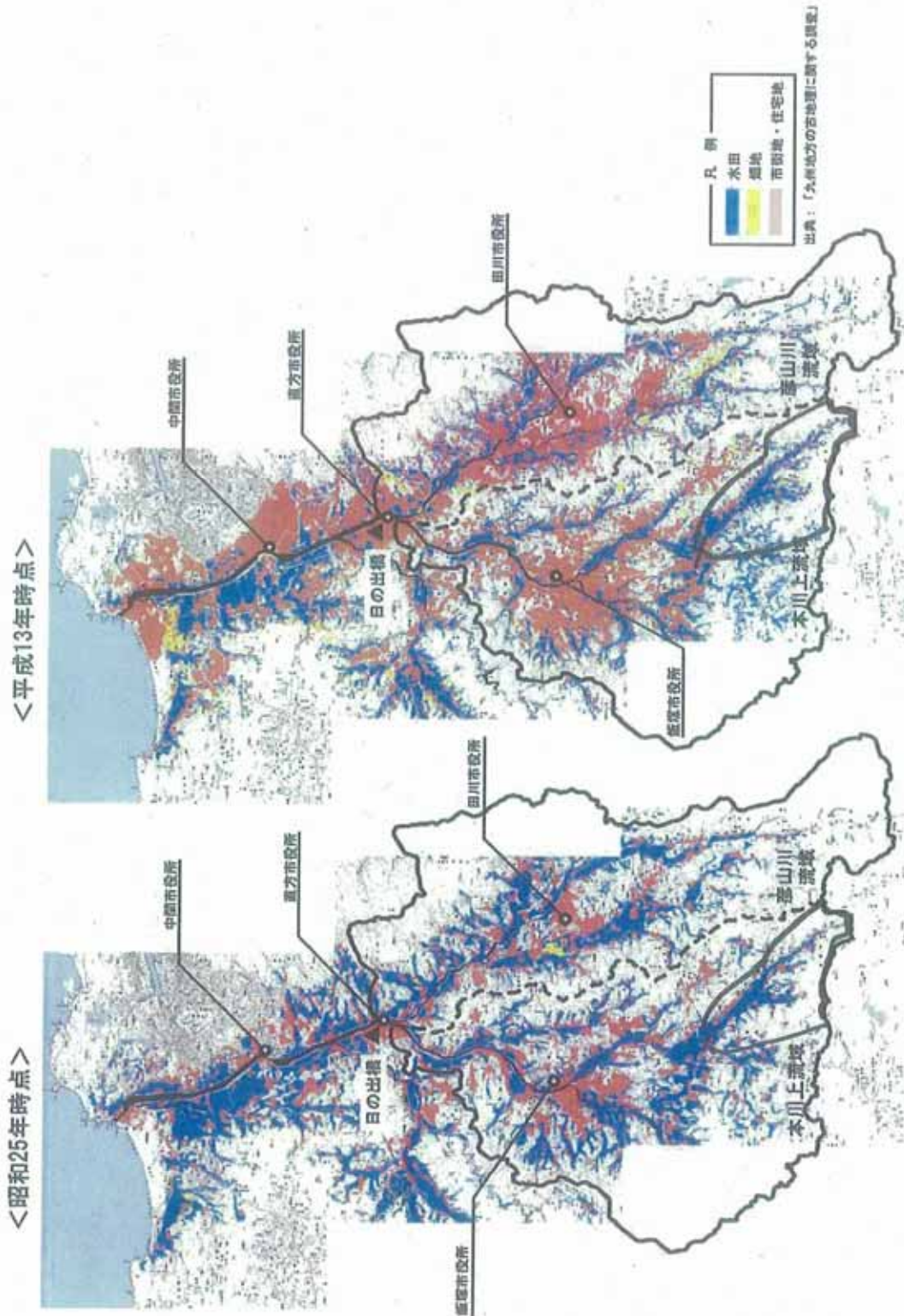


図3-1-3 遠賀川流域土地利用変遷図

時刻流量 (点検後) ※今後の作業・精査により修正する場合があります。

(2)

番号	年	月	日	時	八斗島
1	1958	9	15	1	160.50
2	1958	9	15	2	165.50
3	1958	9	15	3	168.00
4	1958	9	15	4	160.50
5	1958	9	15	5	153.00
6	1958	9	15	6	147.80
7	1958	9	15	7	132.20
8	1958	9	15	8	127.00
9	1958	9	15	9	145.20
10	1958	9	15	10	137.40
11	1958	9	15	11	132.20
12	1958	9	15	12	129.60
13	1958	9	15	13	132.20
14	1958	9	15	14	147.80
15	1958	9	15	15	145.20
16	1958	9	15	16	140.00
17	1958	9	15	17	140.00
18	1958	9	15	18	121.40
19	1958	9	15	19	137.40
20	1958	9	15	20	142.60
21	1958	9	15	21	140.00
22	1958	9	15	22	147.80
23	1958	9	15	23	153.00
24	1958	9	15	24	155.50
25	1958	9	16	1	153.00
26	1958	9	16	2	147.80
27	1958	9	16	3	137.40
28	1958	9	16	4	140.00
29	1958	9	16	5	134.80
30	1958	9	16	6	124.20
31	1958	9	16	7	127.00
32	1958	9	16	8	124.20
33	1958	9	16	9	115.80
34	1958	9	16	10	118.60
35	1958	9	16	11	113.00
36	1958	9	16	12	115.80
37	1958	9	16	13	124.20
38	1958	9	16	14	124.20
39	1958	9	16	15	132.20
40	1958	9	16	16	140.00
41	1958	9	16	17	147.80
42	1958	9	16	18	199.60
43	1958	9	16	19	234.50
44	1958	9	16	20	257.40
45	1958	9	16	21	254.70
46	1958	9	16	22	254.70
47	1958	9	16	23	244.50
48	1958	9	16	24	239.50
49	1958	9	17	1	237.00
50	1958	9	17	2	229.50
51	1958	9	17	3	229.50
52	1958	9	17	4	224.50
53	1958	9	17	5	217.00
54	1958	9	17	6	227.00
55	1958	9	17	7	212.00
56	1958	9	17	8	202.00
57	1958	9	17	9	204.50
58	1958	9	17	10	217.00
59	1958	9	17	11	219.50
60	1958	9	17	12	224.50
61	1958	9	17	13	219.50
62	1958	9	17	14	212.00
63	1958	9	17	15	209.50
64	1958	9	17	16	202.00
65	1958	9	17	17	204.50
66	1958	9	17	18	217.00
67	1958	9	17	19	222.00
68	1958	9	17	20	219.50
69	1958	9	17	21	212.00
70	1958	9	17	22	219.50
71	1958	9	17	23	217.00
72	1958	9	17	24	222.00
73	1958	9	18	1	227.00
74	1958	9	18	2	237.00
75	1958	9	18	3	247.00
76	1958	9	18	4	369.00
77	1958	9	18	5	646.00
78	1958	9	18	6	1,003.80
79	1958	9	18	7	1,353.20
80	1958	9	18	8	2,262.00
81	1958	9	18	9	3,487.00
82	1958	9	18	10	5,324.00
83	1958	9	18	11	6,717.00
84	1958	9	18	12	8,206.14
85	1958	9	18	13	9,504.10
86	1958	9	18	14	8,210.45
87	1958	9	18	15	7,292.01
88	1958	9	18	16	6,376.36
89	1958	9	18	17	5,491.52
90	1958	9	18	18	4,726.93
91	1958	9	18	19	4,397.07
92	1958	9	18	20	3,923.59
93	1958	9	18	21	3,301.00
94	1958	9	18	22	2,500.00
95	1958	9	18	23	2,160.00
96	1958	9	18	24	2,058.00
97	1958	9	19	1	1,932.70

時刻流量(点検後) ※今後の作業・精査により修正する場合があります。

番号	年	月	日	時	八斗萬
98	1958	9	19	2	1,846.80
99	1958	9	19	3	1,543.40
100	1958	9	19	4	1,339.90
101	1958	9	19	5	1,300.00
102	1958	9	19	6	1,168.00
103	1958	9	19	7	1,260.40
104	1958	9	19	8	1,194.40
105	1958	9	19	9	1,082.80
106	1958	9	19	10	1,003.80
107	1958	9	19	11	992.70
108	1958	9	19	12	915.00
109	1958	9	19	13	893.40
110	1958	9	19	14	850.20
111	1958	9	19	15	817.80
112	1958	9	19	16	777.90
113	1958	9	19	17	748.80
114	1958	9	19	18	729.40
115	1958	9	19	19	686.00
116	1958	9	19	20	686.00
117	1958	9	19	21	662.00
118	1958	9	19	22	662.00
119	1958	9	19	23	638.00
120	1958	9	19	24	638.00
121	1958	9	20	1	623.00
122	1958	9	20	2	616.00
123	1958	9	20	3	609.00
124	1958	9	20	4	588.00
125	1958	9	20	5	574.00
126	1958	9	20	6	554.00
127	1958	9	20	7	567.00
128	1958	9	20	8	554.00
129	1958	9	20	9	536.00
130	1958	9	20	10	512.00
131	1958	9	20	11	512.00
132	1958	9	20	12	512.00
133	1958	9	20	13	506.00
134	1958	9	20	14	512.00
135	1958	9	20	15	494.90
136	1958	9	20	16	494.90
137	1958	9	20	17	479.60
138	1958	9	20	18	459.20
139	1958	9	20	19	469.40
140	1958	9	20	20	464.30
141	1958	9	20	21	464.30
142	1958	9	20	22	449.00
143	1958	9	20	23	449.00
144	1958	9	20	24	444.70
145	1958	9	21	1	444.70
146	1958	9	21	2	436.10
147	1958	9	21	3	431.80
148	1958	9	21	4	431.80
149	1958	9	21	5	431.80
150	1958	9	21	6	414.60
151	1958	9	21	7	427.50
152	1958	9	21	8	427.50
153	1958	9	21	9	418.90
154	1958	9	21	10	406.00
155	1958	9	21	11	414.60
156	1958	9	21	12	410.30
157	1958	9	21	13	418.90
158	1958	9	21	14	402.30
159	1958	9	21	15	402.30
160	1958	9	21	16	402.30
161	1958	9	21	17	418.90
162	1958	9	21	18	418.90
163	1958	9	21	19	402.30
164	1958	9	21	20	402.30
165	1958	9	21	21	418.90
166	1958	9	21	22	387.50
167	1958	9	21	23	383.80
168	1958	9	21	24	372.70
169	1958	9	22	1	380.10
170	1958	9	22	2	372.70
171	1958	9	22	3	376.40
172	1958	9	22	4	372.70
173	1958	9	22	5	362.40
174	1958	9	22	6	372.70
175	1958	9	22	7	376.40
176	1958	9	22	8	376.40
177	1958	9	22	9	365.70
178	1958	9	22	10	355.80
179	1958	9	22	11	349.20
180	1958	9	22	12	352.50
181	1958	9	22	13	355.80
182	1958	9	22	14	362.40
183	1958	9	22	15	362.40
184	1958	9	22	16	376.40
185	1958	9	22	17	365.70
186	1958	9	22	18	365.70
187	1958	9	22	19	369.00
188	1958	9	22	20	369.00
189	1958	9	22	21	376.40
190	1958	9	22	22	372.70
191	1958	9	22	23	376.40
192	1958	9	22	24	376.40

時刻流量(点検後) ※今後の作業・精査により修正する場合があります。

番号	年	月	日	時	八斗島
1	1959	8	11	1	312.00
2	1959	8	11	2	309.00
3	1959	8	11	3	306.00
4	1959	8	11	4	303.30
5	1959	8	11	5	289.80
6	1959	8	11	6	284.40
7	1959	8	11	7	281.70
8	1959	8	11	8	279.00
9	1959	8	11	9	279.00
10	1959	8	11	10	273.60
11	1959	8	11	11	268.20
12	1959	8	11	12	268.20
13	1959	8	11	13	268.20
14	1959	8	11	14	265.50
15	1959	8	11	15	267.40
16	1959	8	11	16	254.70
17	1959	8	11	17	252.00
18	1959	8	11	18	249.50
19	1959	8	11	19	244.50
20	1959	8	11	20	244.50
21	1959	8	11	21	242.00
22	1959	8	11	22	244.50
23	1959	8	11	23	242.00
24	1959	8	11	24	242.00
25	1959	8	12	1	244.50
26	1959	8	12	2	247.00
27	1959	8	12	3	247.00
28	1959	8	12	4	249.50
29	1959	8	12	5	247.00
30	1959	8	12	6	242.00
31	1959	8	12	7	244.50
32	1959	8	12	8	244.50
33	1959	8	12	9	247.00
34	1959	8	12	10	247.00
35	1959	8	12	11	242.00
36	1959	8	12	12	244.50
37	1959	8	12	13	242.00
38	1959	8	12	14	244.50
39	1959	8	12	15	244.50
40	1959	8	12	16	237.00
41	1959	8	12	17	232.00
42	1959	8	12	18	244.50
43	1959	8	12	19	244.50
44	1959	8	12	20	254.70
45	1959	8	12	21	265.50
46	1959	8	12	22	284.40
47	1959	8	12	23	306.00
48	1959	8	12	24	327.00
49	1959	8	13	1	372.70
50	1959	8	13	2	391.20
51	1959	8	13	3	410.30
52	1959	8	13	4	454.10
53	1959	8	13	5	489.80
54	1959	8	13	6	646.00
55	1959	8	13	7	871.80
56	1959	8	13	8	1,102.00
57	1959	8	13	9	1,207.60
58	1959	8	13	10	1,339.30
59	1959	8	13	11	1,484.60
60	1959	8	13	12	1,680.20
61	1959	8	13	13	1,990.60
62	1959	8	13	14	2,008.40
63	1959	8	13	15	2,044.00
64	1959	8	13	16	2,064.50
65	1959	8	13	17	2,064.50
66	1959	8	13	18	2,026.20
67	1959	8	13	19	1,990.60
68	1959	8	13	20	1,972.80
69	1959	8	13	21	1,937.20
70	1959	8	13	22	1,834.60
71	1959	8	13	23	1,740.40
72	1959	8	13	24	1,680.20
73	1959	8	14	1	1,565.00
74	1959	8	14	2	1,538.20
75	1959	8	14	3	1,538.20
76	1959	8	14	4	1,551.60
77	1959	8	14	5	1,709.00
78	1959	8	14	6	2,500.00
79	1959	8	14	7	3,595.50
80	1959	8	14	8	4,372.00
81	1959	8	14	9	5,257.50
82	1959	8	14	10	5,898.40
83	1959	8	14	11	7,038.50
84	1959	8	14	12	7,739.51
85	1959	8	14	13	8,701.02
86	1959	8	14	14	8,235.10
87	1959	8	14	15	7,466.54
88	1959	8	14	16	6,683.95
89	1959	8	14	17	5,554.20
90	1959	8	14	18	4,756.75
91	1959	8	14	19	4,142.11
92	1959	8	14	20	3,487.67
93	1959	8	14	21	2,784.20
94	1959	8	14	22	2,500.00
95	1959	8	14	23	2,249.00
96	1959	8	14	24	2,044.00
97	1959	8	15	1	1,866.00

時刻流量 (点検後) ※今後の作業・精査により修正する場合があります。

番号	年	月	日	時	八斗畷
98	1959	8	15	2	1,622.60
99	1959	8	15	3	1,484.60
100	1959	8	15	4	1,365.50
101	1959	8	15	5	1,339.30
102	1959	8	15	6	1,300.00
103	1959	8	15	7	1,286.80
104	1959	8	15	8	1,194.40
105	1959	8	15	9	1,115.20
106	1959	8	15	10	1,011.80
107	1959	8	15	11	915.00
108	1959	8	15	12	871.80
109	1959	8	15	13	850.20
110	1959	8	15	14	807.00
111	1959	8	15	15	768.20
112	1959	8	15	16	729.40
113	1959	8	15	17	678.00
114	1959	8	15	18	670.00
115	1959	8	15	19	654.00
116	1959	8	15	20	638.00
117	1959	8	15	21	630.00
118	1959	8	15	22	616.00
119	1959	8	15	23	602.00
120	1959	8	15	24	588.00
121	1959	8	16	1	567.00
122	1959	8	16	2	554.00
123	1959	8	16	3	536.00
124	1959	8	16	4	530.00
125	1959	8	16	5	530.00
126	1959	8	16	6	530.00
127	1959	8	16	7	530.00
128	1959	8	16	8	518.00
129	1959	8	16	9	494.90
130	1959	8	16	10	474.50
131	1959	8	16	11	459.20
132	1959	8	16	12	444.70
133	1959	8	16	13	440.40
134	1959	8	16	14	436.10
135	1959	8	16	15	431.80
136	1959	8	16	16	423.20
137	1959	8	16	17	418.90
138	1959	8	16	18	410.30
139	1959	8	16	19	406.00
140	1959	8	16	20	398.60
141	1959	8	16	21	402.30
142	1959	8	16	22	394.90
143	1959	8	16	23	387.50
144	1959	8	16	24	387.50
145	1959	8	17	1	383.80
146	1959	8	17	2	383.80
147	1959	8	17	3	383.80
148	1959	8	17	4	383.80
149	1959	8	17	5	380.10
150	1959	8	17	6	383.80
151	1959	8	17	7	380.10
152	1959	8	17	8	376.40
153	1959	8	17	9	372.70
154	1959	8	17	10	365.70
155	1959	8	17	11	359.10
156	1959	8	17	12	359.10
157	1959	8	17	13	359.10
158	1959	8	17	14	355.80
159	1959	8	17	15	345.90
160	1959	8	17	16	342.60
161	1959	8	17	17	342.60
162	1959	8	17	18	342.60
163	1959	8	17	19	339.30
164	1959	8	17	20	339.30
165	1959	8	17	21	339.30
166	1959	8	17	22	333.00
167	1959	8	17	23	330.00
168	1959	8	17	24	327.00
169	1959	8	18	1	327.00
170	1959	8	18	2	327.00
171	1959	8	18	3	330.00
172	1959	8	18	4	333.00
173	1959	8	18	5	339.30
174	1959	8	18	6	336.00
175	1959	8	18	7	333.00
176	1959	8	18	8	330.00
177	1959	8	18	9	324.00
178	1959	8	18	10	315.00
179	1959	8	18	11	312.00
180	1959	8	18	12	309.00
181	1959	8	18	13	306.00
182	1959	8	18	14	306.00
183	1959	8	18	15	306.00
184	1959	8	18	16	306.00
185	1959	8	18	17	303.30
186	1959	8	18	18	297.90
187	1959	8	18	19	297.90
188	1959	8	18	20	295.20
189	1959	8	18	21	295.20
190	1959	8	18	22	297.90
191	1959	8	18	23	300.60
192	1959	8	18	24	303.30

時刻流量 (点検後)

※今後の作業・精査により修正する場合があります。

番号	年	月	日	時	小袖橋	村上	安中	高松	岩井	岩鼻	上福島	八斗島
1	1982	9	9	1	7.10	48.20	21.32	188.20	113.40	239.80		410.00
2	1982	9	9	2	7.10	51.40	22.87	183.80	110.80	308.60		422.00
3	1982	9	9	3	7.10	56.60	24.91	192.60	112.10	317.00		440.00
4	1982	9	9	4	7.10	74.60	25.65	192.60	114.70	317.00		477.00
5	1982	9	9	5	7.10	84.80	26.76	179.40	114.70	308.60		491.00
6	1982	9	9	6	7.10	81.00	25.28	170.60	113.40	300.20		498.00
7	1982	9	9	7	7.10	79.40	23.49	157.40	109.50	291.90		498.00
8	1982	9	9	8	7.65	74.60	22.25	145.00	105.60	275.50		498.00
9	1982	9	9	9	7.65	73.00	20.70	133.00	101.70	255.00		491.00
10	1982	9	9	10	8.20	71.40	18.90	121.00	97.80	236.00		491.00
11	1982	9	9	11	10.95	73.00	18.00	105.80	92.60	220.80		484.00
12	1982	9	9	12	11.50	71.40	18.00	95.00	87.40	203.80		477.00
13	1982	9	9	13	11.50	69.80	17.37	87.80	84.80	190.60		458.00
14	1982	9	9	14	11.50	68.20	16.71	80.60	78.30	181.00		446.00
15	1982	9	9	15	11.50	66.60	16.05	74.50	74.60	169.00		428.00
16	1982	9	9	16	11.50	66.60	13.04	72.00	71.00	160.00		416.00
17	1982	9	9	17	11.50	69.80	12.36	64.50	68.60	151.40		410.00
18	1982	9	9	18	12.30	66.60	12.02	59.50	65.00	143.60		405.00
19	1982	9	9	19	12.30	65.00	11.68	54.50	63.00	135.80		400.00
20	1982	9	9	20	12.30	65.00	11.34	52.00	60.00	130.60		395.00
21	1982	9	9	21	12.30	65.00	11.00	50.30	58.00	125.80		390.00
22	1982	9	9	22	12.30	62.60	10.73	48.60	56.00	121.40		380.00
23	1982	9	9	23	12.30	61.40	10.73	46.90	53.40	117.00		375.00
24	1982	9	9	24	12.30	60.20	10.46	45.20	51.80	114.80		370.00
25	1982	9	10	1	12.30	55.40	10.19	45.20	50.20	110.40	222.40	365.00
26	1982	9	10	2	12.30	55.40	10.19	43.50	49.40	108.20	211.60	355.00
27	1982	9	10	3	12.30	55.40	9.92	41.80	47.80	104.00	211.60	345.00
28	1982	9	10	4	12.30	55.40	9.92	40.10	47.00	102.00	203.20	340.00
29	1982	9	10	5	12.30	54.20	9.65	40.10	45.20	100.00	203.20	325.00
30	1982	9	10	6	12.30	55.40	9.92	38.40	44.30	98.00	197.60	315.00
31	1982	9	10	7	12.30	55.40	9.92	38.40	43.40	96.00	200.40	310.00
32	1982	9	10	8	12.30	55.40	9.92	38.40	42.50	94.00	203.20	301.60
33	1982	9	10	9	12.30	56.60	9.92	38.40	41.60	92.00	203.20	297.40
34	1982	9	10	10	13.10	59.00	9.92	36.70	40.70	90.00	208.80	297.40
35	1982	9	10	11	14.70	68.20	12.36	36.70	39.80	90.00	222.40	301.60
36	1982	9	10	12	16.30	74.60	12.70	40.10	39.80	90.00	227.20	305.80
37	1982	9	10	13	17.90	88.60	13.04	43.50	39.80	92.00	229.60	310.00
38	1982	9	10	14	18.70	92.40	13.04	46.90	39.80	96.00	222.40	315.00
39	1982	9	10	15	18.70	98.10	13.04	48.60	37.30	98.00	227.20	320.00
40	1982	9	10	16	18.70	94.30	12.36	48.60	39.80	98.00	246.40	325.00
41	1982	9	10	17	18.70	109.50	12.02	48.60	39.80	98.00	258.40	335.00
42	1982	9	10	18	17.90	98.10	11.68	48.60	39.80	100.00	253.60	345.00
43	1982	9	10	19	17.90	86.70	9.92	48.60	38.90	100.00	260.80	360.00
44	1982	9	10	20	17.10	84.80	9.65	46.90	38.00	100.00	258.40	360.00
45	1982	9	10	21	17.10	81.00	9.38	45.20	37.30	100.00	260.80	360.00
46	1982	9	10	22	17.10	74.60	9.38	43.50	36.60	100.00	260.80	360.00
47	1982	9	10	23	17.10	76.20	9.38	41.80	36.60	100.00	260.80	365.00
48	1982	9	10	24	17.10	76.20	9.65	40.10	35.90	100.00	256.00	370.00
49	1982	9	11	1	17.10	74.60	9.65	40.10	35.20	100.00	246.40	370.00
50	1982	9	11	2	17.10	76.20	9.65	40.10	34.50	86.00	236.80	355.00
51	1982	9	11	3	17.90	76.20	9.92	40.10	33.80	84.20	236.80	350.00
52	1982	9	11	4	17.90	73.00	9.65	40.10	33.80	84.20	236.80	345.00
53	1982	9	11	5	18.70	73.00	9.65	40.10	33.10	84.20	227.20	345.00
54	1982	9	11	6	18.70	74.60	9.65	40.10	33.80	84.20	229.60	340.00
55	1982	9	11	7	18.70	76.20	9.65	40.10	33.80	84.20	227.20	335.00
56	1982	9	11	8	18.70	76.20	9.65	40.10	33.80	84.20	234.40	335.00
57	1982	9	11	9	18.70	77.80	9.92	41.80	34.50	86.00	236.80	335.00
58	1982	9	11	10	18.70	77.80	9.92	43.50	34.50	88.00	256.00	345.00
59	1982	9	11	11	18.70	77.80	9.92	45.20	34.50	88.00	260.80	355.00
60	1982	9	11	12	18.70	76.20	9.92	46.90	33.80	90.00	260.80	365.00
61	1982	9	11	13	18.70	76.20	9.92	46.90	33.80	90.00	263.20	370.00
62	1982	9	11	14	18.70	79.40	9.92	46.90	34.50	90.00	263.20	380.00
63	1982	9	11	15	18.70	82.90	10.19	48.60	38.00	94.00	263.20	375.00
64	1982	9	11	16	18.70	84.80	10.73	54.50	38.90	102.00	263.20	375.00
65	1982	9	11	17	18.70	86.70	11.34	64.50	43.40	110.40	280.80	395.00
66	1982	9	11	18	19.50	88.60	12.36	72.00	47.80	119.20	280.80	410.00
67	1982	9	11	19	20.30	90.50	13.72	80.60	51.80	128.00	277.60	428.00
68	1982	9	11	20	21.90	94.30	14.06	91.40	57.00	141.00	280.80	446.00
69	1982	9	11	21	21.90	101.90	17.37	98.60	64.00	143.60	293.60	464.00
70	1982	9	11	22	21.90	107.60	19.50	105.80	73.40	169.00	293.60	491.00
71	1982	9	11	23	22.70	111.40	20.40	121.00	86.10	190.60	293.60	512.00
72	1982	9	11	24	24.30	113.30	21.32	137.00	99.10	228.40	296.80	540.00
73	1982	9	12	1	25.10	117.10	22.56	153.00	112.10	279.60	311.20	576.00
74	1982	9	12	2	26.70	125.30	27.98	166.20	141.70	333.80	325.20	618.80
75	1982	9	12	3	28.40	135.80	31.82	183.80	196.20	393.80	331.20	659.60
76	1982	9	12	4	31.10	135.80	35.45	201.80	277.50	462.00	353.60	715.00
77	1982	9	12	5	32.90	170.40	38.60	211.40	342.80	515.10	400.20	757.80
78	1982	9	12	6	36.50	181.60	41.09	221.00	400.50	550.00	485.60	804.60
79	1982	9	12	7	41.00	201.20	49.12	235.40	458.20	597.50	517.60	951.60
80	1982	9	12	8	47.40	245.00	53.56	250.10	496.00	642.40	539.20	1,029.20
81	1982	9	12	9	52.15	272.00	60.60	255.20	539.40	777.00	562.00	1,159.60
82	1982	9	12	10	56.90	302.00	61.90	260.30	576.60	855.00	625.20	1,375.00
83	1982	9	12	11	63.55	385.00	60.60	270.50	582.80	877.50	628.60	1,610.00
84	1982	9	12	12	65.50	373.00	61.90	270.50	595.20	855.00	662.40	1,677.00
85	1982	9	12	13	66.50	382.00	65.80	290.90	607.60	958.80	673.80	1,798.40
86	1982	9	12	14	69.50	379.00	84.50	335.20	709.00	1,002.20	744.90	1,880.00
87	1982	9	12	15	74.50	375.60	122.95	412.00	875.70	1,250.00	808.80	2,189.00
88	1982	9	12	16	83.95	579.53	199.00	570.00	1,172.00	1,694.00	924.40	2,700.00
89	1982	9	12	17	96.50	586.80	299.30	823.60	1,426.80	2,304.00	988.00	3,454.00
90	1982	9	12	18	134.10	1,003.14	383.93	901.60	1,516.10	2,656.00	1,045.00	4,227.00
91	1982	9	12	19	161.80	1,204.85	419.07	951.13	1,609.55	2,880.85	1,205.80	4,846.00
92	1982	9	12	20	183.39	1,577.72	403.53	984.07	1,751.30	3,078.79	1,497.60	5,344.00
93	1982	9	12	21	243.82	1,993.13	400.41	942.93	1,625.50	2,954.49	2,223.24	5,787.50
94	1982	9	12	22	333.45	2,291.74	384.86	901.91	1,525.13	2,860.31	2,844.86	6,288.30
95	1982	9	12	23	333.78	2,715.20	369.71	885.49	1,414.76	2,686.03	3,560.18	6,861.20
96	1982	9	12	24	324.70	2,590.53	352.16	866.24	1,308.85	2,447.57	4,444.05	6,751.66
97	1982	9	13	1	269.86	2,468.74	302.50	775.44	1,152.00	2,407.60	4,906.78	7,059.01

時刻流量 (点検後)

※今後の作業・精査により修正する場合があります。

番号	年	月	日	時	小袖橋	村上	安中	高松	岩井	岩鼻	上福島	八斗島
98	1982	9	13	2	247.35	1,994.91	256.80	697.50	933.00	1,952.40	4,988.65	8,005.23
99	1982	9	13	3	227.50	1,826.17	214.60	628.60	793.40	1,672.40	4,638.28	6,968.53
100	1982	9	13	4	235.00	1,746.47	181.75	575.60	676.50	1,512.60	4,073.10	5,823.66
101	1982	9	13	5	215.50	1,522.03	157.30	533.20	603.00	1,282.40	3,447.04	5,254.51
102	1982	9	13	6	194.50	1,489.13	138.55	490.80	545.00	1,170.00	2,815.58	4,751.74
103	1982	9	13	7	179.50	1,177.80	106.36	453.70	470.80	1,093.00	2,547.73	4,413.50
104	1982	9	13	8	176.50	1,161.02	84.50	411.30	420.00	934.20	2,380.47	4,090.22
105	1982	9	13	9	176.50	1,217.55	96.02	373.60	361.70	862.50	2,202.00	3,681.60
106	1982	9	13	10	185.50	790.31	81.50	346.40	323.90	770.40	1,993.20	3,364.40
107	1982	9	13	11	156.40	661.91	72.50	324.00	288.50	665.60	1,826.30	2,938.00
108	1982	9	13	12	131.20	679.70	65.80	307.20	245.00	625.00	1,722.00	2,742.00
109	1982	9	13	13	122.50	654.50	67.10	290.90	215.00	586.50	1,622.10	2,632.00
110	1982	9	13	14	126.85	554.80	52.45	270.50	196.20	555.00	1,455.60	2,482.40
111	1982	9	13	15	123.95	576.50	46.07	260.30	173.40	525.00	1,370.80	2,331.40
112	1982	9	13	16	121.15	567.20	43.58	250.10	162.00	495.50	1,295.00	2,194.80
113	1982	9	13	17	109.00	509.70	39.43	240.20	153.30	471.00	1,210.00	2,072.40
114	1982	9	13	18	105.25	536.20	36.71	230.60	141.70	448.50	1,155.10	1,948.00
115	1982	9	13	19	104.00	551.70	29.42	221.00	133.00	430.50	1,093.00	1,811.00
116	1982	9	13	20	104.00	542.40	27.13	211.40	126.20	407.60	1,030.20	1,703.80
117	1982	9	13	21	100.25	509.70	26.02	206.60	121.10	393.80	1,026.50	1,690.40
118	1982	9	13	22	100.25	521.30	24.91	197.00	116.00	380.00	1,004.00	1,623.40
119	1982	9	13	23	101.50	458.00	24.17	192.60	114.70	367.40	976.00	1,571.00
120	1982	9	13	24	97.75	489.00	23.80	188.20	109.50	354.80	956.00	1,545.00
121	1982	9	14	1	95.35	447.60	23.18	179.40	105.60	342.20	920.80	1,480.00
122	1982	9	14	2	96.50	450.20	22.25	175.00	103.00	329.60	906.40	1,415.00
123	1982	9	14	3	94.20	404.80	21.32	166.20	100.40	321.20	888.00	1,376.00
124	1982	9	14	4	94.20	452.80	20.40	166.20	97.80	312.80	856.00	1,325.60
125	1982	9	14	5	93.05	404.80	20.10	161.80	95.20	300.20	837.60	1,252.40
126	1982	9	14	6	90.75	413.20	19.50	161.80	92.60	291.90	790.80	1,228.00
127	1982	9	14	7	90.75	442.10	20.10	157.40	90.00	283.70	805.20	1,171.00
128	1982	9	14	8	88.45	402.00	19.50	153.00	88.70	279.60	794.40	1,148.20
129	1982	9	14	9	86.15	407.60	18.90	149.00	86.10	271.40	794.40	1,136.80
130	1982	9	14	10	86.15	399.20	18.90	149.00	83.50	259.10	787.20	1,136.80
131	1982	9	14	11	86.15	379.00	18.30	149.00	80.90	255.00	772.20	1,114.00
132	1982	9	14	12	85.00	367.00	18.30	149.00	78.30	247.40	768.30	1,114.00
133	1982	9	14	13	83.95	364.00	18.30	153.00	75.80	243.60	748.80	1,061.00
134	1982	9	14	14	82.90	370.00	18.00	157.40	74.60	236.00	731.10	998.60
135	1982	9	14	15	82.90	367.00	17.37	157.40	72.20	228.40	696.60	979.80
136	1982	9	14	16	80.80	364.00	17.04	153.00	71.00	224.60	673.80	932.80
137	1982	9	14	17	79.75	355.20	17.04	153.00	69.80	220.80	670.00	914.00
138	1982	9	14	18	78.70	330.00	16.38	153.00	68.60	220.80	643.40	896.80
139	1982	9	14	19	77.65	338.40	16.38	153.00	66.20	217.00	635.80	871.00
140	1982	9	14	20	76.60	332.80	16.05	153.00	66.20	213.70	604.80	836.60
141	1982	9	14	21	75.55	318.80	15.39	153.00	65.00	213.70	598.00	812.40
142	1982	9	14	22	73.50	304.80	14.73	153.00	64.00	210.40	598.00	804.60
143	1982	9	14	23	72.50	304.80	15.06	153.00	63.00	210.40	587.20	789.00
144	1982	9	14	24	72.50	302.00	14.73	153.00	62.00	210.40	572.80	773.40
145	1982	9	15	1	72.50	304.80	14.40	153.00	61.00	207.10	558.20	765.60
146	1982	9	15	2	72.50	307.60	14.73	153.00	60.00	200.50	558.20	757.80
147	1982	9	15	3	71.50	284.00	14.73	153.00	59.00	193.90	539.20	743.00
148	1982	9	15	4	70.50	272.00	14.73	153.00	57.00	190.60	546.80	736.00
149	1982	9	15	5	69.50	287.00	14.40	153.00	57.00	184.00	539.20	729.00
150	1982	9	15	6	67.50	281.00	14.73	153.00	55.00	181.00	527.80	722.00
151	1982	9	15	7	67.50	255.80	14.40	153.00	55.00	178.00	520.80	722.00
152	1982	9	15	8	66.50	278.00	14.40	153.00	55.00	175.00	514.40	715.00
153	1982	9	15	9	65.50	239.60	14.40	153.00	54.20	172.00	514.40	708.00
154	1982	9	15	10	64.50	234.20	14.06	153.00	53.40	172.00	527.80	708.00
155	1982	9	15	11	63.55	226.10	14.06	153.00	53.40	169.00	539.20	708.00
156	1982	9	15	12	62.60	226.10	13.72	153.00	52.60	157.00	520.80	708.00
157	1982	9	15	13	61.65	226.10	13.72	153.00	51.00	154.00	511.20	701.00
158	1982	9	15	14	59.75	231.50	13.38	153.00	50.20	154.00	498.40	680.00
159	1982	9	15	15	58.80	209.60	13.38	153.00	50.20	154.00	511.20	646.00
160	1982	9	15	16	57.85	228.80	13.04	153.00	48.60	148.80	514.40	646.00
161	1982	9	15	17	57.85	236.90	13.04	153.00	48.60	146.20	514.40	639.20
162	1982	9	15	18	56.90	218.00	12.70	153.00	47.80	146.20	517.60	632.40
163	1982	9	15	19	56.95	220.70	13.04	153.00	47.80	143.60	501.60	625.60
164	1982	9	15	20	54.05	204.00	12.70	153.00	47.00	143.60	504.80	618.80
165	1982	9	15	21	52.15	201.20	12.36	153.00	46.10	143.60	495.20	612.00
166	1982	9	15	22	50.25	204.00	12.36	153.00	46.10	141.00	479.20	597.60
167	1982	9	15	23	50.25	195.60	12.02	153.00	45.20	141.00	472.80	583.20
168	1982	9	15	24	49.30	204.00	11.68	153.00	45.20	141.00	449.20	576.00
169	1982	9	16	1	48.35	190.00	11.68	153.00	44.30	138.40	438.40	554.40
170	1982	9	16	2	48.35	190.00	12.02	153.00	43.40	138.40	452.80	547.20
171	1982	9	16	3	46.45	195.60	11.68	153.00	43.40	135.80	438.40	540.00
172	1982	9	16	4	51.20	204.00	11.68	153.00	42.50	133.20	431.20	533.00
173	1982	9	16	5	54.05	201.20	11.68	153.00	42.50	130.60	424.00	526.00
174	1982	9	16	6	53.10	181.60	11.68	153.00	41.60	128.00	420.60	519.00
175	1982	9	16	7	51.20	176.00	11.68	153.00	41.60	123.60	417.20	519.00
176	1982	9	16	8	41.90	181.60	11.68	153.00	40.70	123.60	424.00	512.00
177	1982	9	16	9	41.90	184.40	11.68	153.00	39.80	121.40	427.60	512.00
178	1982	9	16	10	40.10	167.60	11.34	153.00	39.80	119.20	438.40	512.00
179	1982	9	16	11	40.10	173.20	11.34	153.00	38.90	119.20	427.60	519.00
180	1982	9	16	12	39.20	164.80	10.73	153.00	38.00	117.00	438.40	512.00
181	1982	9	16	13	37.40	164.80	9.65	153.00	37.30	114.80	427.60	519.00
182	1982	9	16	14	35.60	157.60	9.38	153.00	36.60	112.60	410.40	519.00
183	1982	9	16	15	35.60	159.80	9.11	153.00	36.60	110.40	427.60	505.00
184	1982	9	16	16	35.60	170.40	8.84	153.00	36.60	108.20	407.00	512.00
185	1982	9	16	17	33.80	159.80	8.84	72.00	35.90	108.20	381.00	498.00
186	1982	9	16	18	33.80	157.60	8.84	69.50	35.90	106.00	378.00	477.00
187	1982	9	16	19	32.90	164.80	8.57	69.50	35.90	106.00	390.00	464.00
188	1982	9	16	20	33.80	155.40	8.57	69.50	35.20	106.00	381.00	470.00
189	1982	9	16	21	32.90	159.80	8.57	69.50	35.20	104.00	393.40	470.00
190	1982	9	16	22	32.00	159.80	8.57	69.50	34.50	104.00	381.00	470.00
191	1982	9	16	23	31.10	151.00	8.57	67.00	34.50	104.00	369.00	464.00
192	1982	9	16	24	31.10	153.20	8.57	67.00	3			



時刻流量(点検後)

※今後の作業・精査により修正する場合があります。

番号	年	月	日	時	小橋橋	干島	上久屋	村上	上里見	安中	高松	岩井	岩鼻	万場	若菜	八斗島
1	1998	9	13	1	7.36	26.00	10.00	23.20	6.80	5.40	9.60	9.10	29.40	12.00	8.60	157.00
2	1998	9	13	2	6.93	25.80	10.00	23.20	6.80	5.40	9.60	9.10	29.40	12.00	8.60	158.00
3	1998	9	13	3	7.36	25.80	10.00	22.80	6.80	5.40	9.60	9.10	29.40	11.80	8.60	159.00
4	1998	9	13	4	7.36	26.00	10.00	22.40	6.60	5.40	9.60	9.10	28.80	11.80	8.60	158.00
5	1998	9	13	5	6.93	25.80	10.00	22.00	6.60	5.40	9.60	9.10	28.80	11.80	8.60	158.00
6	1998	9	13	6	7.36	25.20	10.00	22.00	6.60	5.60	9.60	9.00	28.80	11.80	8.60	158.00
7	1998	9	13	7	7.36	26.00	10.00	21.70	6.60	5.60	9.60	8.90	28.80	11.80	8.60	158.00
8	1998	9	13	8	7.36	26.00	10.00	21.70	6.60	5.60	9.60	9.00	28.80	11.80	8.60	158.00
9	1998	9	13	9	7.36	24.80	10.00	21.40	6.60	5.40	9.60	8.80	28.80	11.80	8.60	158.00
10	1998	9	13	10	7.36	25.20	10.00	21.40	7.00	5.40	9.60	8.50	28.80	11.80	8.60	158.00
11	1998	9	13	11	7.36	25.80	12.80	21.10	7.00	5.40	9.40	8.50	28.80	11.80	8.60	154.00
12	1998	9	13	12	7.36	25.40	12.80	21.10	7.00	5.40	9.40	8.50	28.80	11.80	8.60	153.00
13	1998	9	13	13	6.93	25.00	10.40	21.70	6.80	5.40	9.40	8.60	28.80	11.80	8.60	152.00
14	1998	9	13	14	7.36	25.80	10.00	21.70	7.00	5.20	9.20	8.80	28.80	11.80	8.60	152.00
15	1998	9	13	15	6.93	25.80	9.80	21.70	7.00	5.20	9.20	9.00	28.80	11.80	8.60	151.00
16	1998	9	13	16	6.93	24.60	9.80	21.10	7.00	5.20	9.20	9.00	28.80	11.80	8.60	150.00
17	1998	9	13	17	6.93	25.00	9.80	20.80	6.80	5.00	9.00	8.90	28.20	11.60	8.60	148.00
18	1998	9	13	18	5.93	25.80	9.80	20.80	6.80	4.80	9.00	8.80	27.60	11.60	8.60	146.00
19	1998	9	13	19	6.93	25.20	9.80	20.50	6.80	5.00	9.00	8.70	27.60	11.60	8.60	146.00
20	1998	9	13	20	6.93	24.80	10.00	20.50	6.80	5.20	9.00	8.70	27.60	11.60	8.60	144.00
21	1998	9	13	21	6.93	26.00	9.80	23.60	6.80	5.20	9.00	8.70	27.60	11.60	8.60	144.00
22	1998	9	13	22	7.36	25.80	9.80	24.40	6.80	5.20	9.00	8.70	27.60	11.60	8.60	144.00
23	1998	9	13	23	6.93	25.00	9.80	24.40	6.80	5.00	9.00	8.70	27.60	11.40	8.60	144.00
24	1998	9	13	24	7.36	25.80	9.80	24.00	6.80	5.00	9.00	8.70	27.00	11.40	8.60	144.00
25	1998	9	14	1	6.93	26.00	9.80	23.60	7.00	5.00	9.00	8.70	27.00	11.40	8.60	142.00
26	1998	9	14	2	6.93	25.20	9.80	22.00	7.00	5.00	9.00	8.70	27.00	11.40	8.60	140.00
27	1998	9	14	3	6.93	24.60	11.80	21.10	7.00	5.00	9.00	8.70	27.00	11.40	8.60	138.00
28	1998	9	14	4	6.93	25.80	12.00	20.80	7.00	5.00	9.00	8.70	27.00	11.40	8.60	138.00
29	1998	9	14	5	6.93	25.20	11.80	20.50	7.00	5.00	9.00	8.70	26.50	11.40	8.60	136.00
30	1998	9	14	6	6.93	24.20	12.80	20.50	7.00	5.00	9.00	8.60	26.50	11.40	8.60	136.00
31	1998	9	14	7	6.93	25.00	12.80	20.50	7.00	5.20	9.00	8.50	26.50	11.40	8.60	136.00
32	1998	9	14	8	7.36	25.20	12.80	20.50	7.00	5.40	9.00	8.40	26.50	11.40	8.60	138.00
33	1998	9	14	9	6.93	24.20	13.00	20.70	7.00	5.40	9.00	8.40	26.50	11.40	8.60	138.00
34	1998	9	14	10	7.36	24.20	13.00	20.20	6.80	5.00	9.00	8.60	27.00	11.40	8.60	138.00
35	1998	9	14	11	7.36	25.40	13.00	20.20	6.80	5.20	9.00	8.40	27.00	11.40	8.60	138.00
36	1998	9	14	12	7.36	25.00	13.00	20.50	6.80	5.00	9.00	8.40	27.00	11.40	8.60	138.00
37	1998	9	14	13	6.93	24.20	25.60	20.80	6.80	5.00	9.00	8.50	27.00	11.40	8.60	136.00
38	1998	9	14	14	6.93	25.00	28.00	20.80	6.80	5.00	9.00	8.70	27.00	11.40	8.60	136.00
39	1998	9	14	15	6.93	25.40	27.40	20.50	6.80	4.80	9.00	8.60	27.00	11.40	8.60	136.00
40	1998	9	14	16	6.93	24.60	27.40	20.50	6.60	4.80	9.00	8.60	26.50	11.20	8.60	136.00
41	1998	9	14	17	6.93	24.80	27.40	20.50	6.60	5.00	9.00	8.50	26.50	11.20	8.60	134.00
42	1998	9	14	18	6.93	25.60	27.40	21.40	6.60	5.40	9.00	8.50	26.00	11.20	8.60	136.00
43	1998	9	14	19	6.50	25.20	27.40	22.40	6.60	5.40	8.90	8.40	26.00	11.20	8.60	136.00
44	1998	9	14	20	6.50	24.60	26.80	22.80	6.60	5.60	9.00	8.50	26.00	11.20	8.40	140.00
45	1998	9	14	21	6.93	25.60	26.80	22.40	6.60	5.40	9.00	8.50	26.50	11.20	8.40	144.00
46	1998	9	14	22	6.93	26.20	26.80	22.00	6.60	6.00	9.00	8.50	26.50	11.20	8.40	146.00
47	1998	9	14	23	6.93	25.40	22.60	22.00	6.60	6.00	9.00	8.50	26.50	11.20	8.40	146.00
48	1998	9	14	24	6.93	25.60	22.60	22.00	6.60	6.00	9.00	8.50	26.50	11.20	8.40	151.00
49	1998	9	15	1	7.36	26.40	22.60	22.80	6.60	5.80	9.00	8.50	26.50	11.20	8.40	153.00
50	1998	9	15	2	6.93	25.80	25.00	22.80	6.60	5.60	9.00	8.50	26.50	11.20	8.40	154.00
51	1998	9	15	3	6.93	25.20	25.00	22.00	6.60	6.00	9.00	8.50	26.50	11.20	8.40	154.00
52	1998	9	15	4	6.93	26.40	25.00	21.40	6.60	5.80	9.00	8.50	26.50	11.20	8.40	154.00
53	1998	9	15	5	6.93	26.00	25.00	21.40	6.40	6.00	9.00	8.40	26.50	11.20	8.40	154.00
54	1998	9	15	6	6.93	24.80	25.00	21.10	6.40	6.00	9.00	8.40	26.50	11.20	8.60	153.00
55	1998	9	15	7	6.93	25.40	24.40	20.80	6.40	6.20	9.20	8.30	26.50	11.20	8.60	153.00
56	1998	9	15	8	6.93	25.60	24.40	20.50	6.40	6.20	9.20	8.30	26.50	11.20	8.60	153.00
57	1998	9	15	9	7.36	24.20	24.40	20.20	6.40	6.00	9.40	8.30	27.00	11.20	8.60	153.00
58	1998	9	15	10	7.79	24.60	24.40	20.20	6.20	6.80	9.80	8.40	27.00	11.20	8.60	153.00
59	1998	9	15	11	8.22	26.00	24.40	20.20	6.20	7.00	10.00	8.50	27.60	11.20	8.60	153.00
60	1998	9	15	12	7.79	24.80	24.40	20.50	6.20	6.40	10.40	8.50	28.80	11.20	8.60	154.00
61	1998	9	15	13	7.79	24.40	24.40	20.80	6.20	6.60	10.60	8.50	28.80	11.20	8.60	155.00
62	1998	9	15	14	7.79	25.80	24.40	21.10	6.20	6.40	10.20	8.60	30.00	11.20	8.80	156.00
63	1998	9	15	15	7.36	25.60	23.80	20.80	6.40	6.40	10.00	8.60	30.60	11.20	8.80	157.00
64	1998	9	15	16	7.36	24.40	24.40	20.80	6.40	6.20	9.80	8.60	30.00	11.20	8.80	157.00
65	1998	9	15	17	7.36	27.40	23.80	20.20	6.40	6.20	9.80	8.70	29.40	11.20	8.80	156.00
66	1998	9	15	18	7.36	28.60	23.80	19.90	6.40	6.20	10.40	8.80	29.40	11.20	8.80	156.00
67	1998	9	15	19	7.79	28.40	23.80	19.60	6.40	6.00	10.60	8.80	30.60	11.20	8.80	160.00
68	1998	9	15	20	7.36	28.00	24.40	21.70	6.40	6.20	11.80	9.00	31.80	11.20	10.00	168.00
69	1998	9	15	21	7.79	28.40	35.20	23.20	6.20	6.20	13.40	9.50	34.50	11.20	9.50	178.00
70	1998	9	15	22	8.22	27.80	55.40	23.20	6.20	6.40	14.20	9.50	37.50	11.20	9.50	181.00
71	1998	9	15	23	9.08	27.20	132.40	23.60	6.20	7.00	15.00	9.40	39.80	11.60	9.50	196.00
72	1998	9	15	24	10.80	28.00	206.80	26.00	7.20	8.40	30.00	15.60	47.00	12.30	12.50	278.00
73	1998	9	16	1	12.56	28.00	256.40	51.00	8.80	9.40	51.80	22.00	65.50	13.80	13.00	292.00
74	1998	9	16	2	15.68	28.60	269.60	98.40	8.80	13.80	88.70	36.40	103.00	21.00	28.30	524.00
75	1998	9	16	3	21.50	30.20	291.60	141.80	11.60	32.80	270.30	85.40	249.40	38.60	73.70	734.00
76	1998	9	16	4	44.80	35.40	211.10	373.30	41.40	85.40	523.80	548.10	581.60	124.50	207.50	1,052.00
77	1998	9	16	5	65.09	131.58	57.00	720.06	146.74	341.80	1,058.80	1,082.00	1,458.00	269.10	237.80	1,699.00
78	1998	9	16	6	56.52	334.33	115.80	87								

時刻表 (点検後)

※今後の作業・精査により修正する場合があります。

番号	年	月	日	時	小幡橋	千鳥	上久屋	村上	上里原	安中	高松	岩井	岩鼻	万塚	若菜	八斗島
125	1998	9	18	5	33.50	51.20	84.18	180.40	22.00	19.50	100.00	51.90	179.60	30.70	77.50	366.00
126	1998	9	18	6	32.50	50.80	84.10	177.80	22.00	20.00	97.50	51.90	175.70	28.50	77.50	348.00
127	1998	9	18	7	31.50	50.40	84.10	170.00	22.00	18.50	95.00	50.40	171.80	30.00	75.60	330.00
128	1998	9	18	8	28.00	50.40	84.10	167.60	20.00	19.50	95.00	49.80	167.90	29.00	75.60	316.00
129	1998	9	18	9	28.50	49.60	84.10	162.80	20.00	18.50	92.80	49.20	164.00	28.00	75.60	309.00
130	1998	9	18	10	29.50	49.20	71.80	162.80	18.00	18.50	92.80	48.60	164.00	27.00	80.00	302.00
131	1998	9	18	11	26.50	48.40	73.50	158.00	16.00	18.00	90.80	47.40	160.60	26.50	58.46	288.00
132	1998	9	18	12	28.00	39.90	73.50	146.00	16.00	17.00	90.80	46.80	157.20	26.50	60.00	274.00
133	1998	9	18	13	27.50	42.90	73.50	137.60	16.00	16.60	88.70	46.20	153.80	25.50	60.00	266.00
134	1998	9	18	14	27.50	43.80	73.50	135.50	14.00	16.20	86.60	45.60	150.40	25.00	60.00	254.00
135	1998	9	18	15	27.50	46.80	98.80	129.20	12.00	18.00	84.50	45.00	147.00	25.00	45.50	244.00
136	1998	9	18	16	26.50	47.70	94.60	127.10	12.00	17.50	82.40	44.50	143.60	24.50	46.80	234.00
137	1998	9	18	17	26.50	47.40	90.40	125.00	11.60	16.60	84.50	44.50	140.20	24.00	46.80	224.00
138	1998	9	18	18	26.00	47.40	80.30	111.40	12.00	15.80	82.40	44.00	140.20	23.00	48.10	214.00
139	1998	9	18	19	27.00	47.40	86.20	118.20	11.60	15.40	80.30	44.00	136.80	23.00	46.80	204.00
140	1998	9	18	20	26.00	46.20	71.80	118.20	11.20	15.80	80.30	43.50	133.40	22.50	46.80	194.00
141	1998	9	18	21	26.00	46.20	75.20	93.60	11.20	16.60	78.20	43.00	133.40	22.00	46.80	184.00
142	1998	9	18	22	26.50	45.90	63.40	92.00	11.20	16.20	78.20	42.50	130.00	21.50	46.80	174.00
143	1998	9	18	23	25.00	45.90	47.80	95.20	11.20	15.80	78.20	42.50	127.00	21.00	46.80	164.00
144	1998	9	18	24	24.50	45.30	44.20	95.20	10.80	15.00	76.10	42.00	127.00	20.50	46.80	154.00
145	1998	9	19	1	25.80	45.30	44.20	92.00	10.00	14.60	76.10	41.50	124.00	20.50	41.60	144.00
146	1998	9	19	2	26.50	45.00	49.00	87.20	10.00	14.60	74.00	41.50	121.00	20.00	39.00	134.00
147	1998	9	19	3	24.00	44.70	58.60	85.60	10.00	15.00	74.00	41.00	121.00	19.50	38.00	124.00
148	1998	9	19	4	24.50	44.70	60.20	84.00	10.00	15.00	74.00	40.50	118.00	19.00	38.00	114.00
149	1998	9	19	5	25.00	44.40	60.20	80.80	10.00	15.00	72.10	40.50	115.00	18.50	38.00	104.00
150	1998	9	19	6	23.50	44.40	60.20	80.80	10.00	14.20	72.10	40.00	115.00	18.00	38.00	94.00
151	1998	9	19	7	23.50	43.80	60.20	79.20	10.00	14.20	70.20	39.40	112.00	18.00	38.00	84.00
152	1998	9	19	8	23.50	43.50	60.20	80.80	10.00	15.40	70.20	38.20	112.00	17.50	38.00	74.00
153	1998	9	19	9	23.50	41.70	60.20	77.60	9.60	15.00	68.30	38.80	112.00	17.50	37.00	64.00
154	1998	9	19	10	23.50	41.40	60.20	76.00	9.60	15.00	68.30	39.40	112.00	17.00	37.00	54.00
155	1998	9	19	11	23.00	41.10	60.20	77.60	9.60	14.20	66.40	39.40	112.00	17.00	31.00	44.00
156	1998	9	19	12	23.00	41.40	58.60	74.40	10.00	14.60	66.40	38.20	112.00	17.00	28.30	34.00
157	1998	9	19	13	22.00	42.00	58.60	72.80	10.00	15.40	64.50	38.80	112.00	17.00	27.60	24.00
158	1998	9	19	14	21.00	41.70	58.60	72.80	10.00	15.80	64.50	38.80	112.00	17.00	27.60	14.00
159	1998	9	19	15	20.50	41.40	58.60	71.20	9.60	17.00	64.50	38.20	109.00	16.50	27.60	4.00
160	1998	9	19	16	20.50	40.80	58.60	71.20	9.60	12.40	62.60	37.00	109.00	16.50	27.60	
161	1998	9	19	17	19.52	41.10	57.00	68.00	9.60	11.20	60.70	36.40	106.00	16.50	27.60	
162	1998	9	19	18	19.52	40.80	63.40	68.00	9.20	11.20	58.80	35.80	103.00	16.00	27.60	
163	1998	9	19	19	19.04	40.50	58.60	68.00	9.20	11.50	56.90	35.20	100.00	16.00	26.90	
164	1998	9	19	20	18.56	40.50	46.60	64.80	9.20	11.50	56.90	35.20	97.00	16.00	27.60	
165	1998	9	19	21	18.56	40.50	57.00	63.20	9.20	11.50	56.90	35.20	95.20	15.50	27.60	
166	1998	9	19	22	18.56	40.20	57.00	63.20	9.20	11.20	55.00	35.20	92.80	15.50	27.60	
167	1998	9	19	23	17.60	39.90	55.40	61.60	8.40	11.20	55.00	35.20	92.80	15.50	26.90	
168	1998	9	19	24	18.08	39.60	53.80	58.20	8.40	11.20	55.00	34.60	90.40	15.00	26.90	
169	1998	9	20	1	17.12	39.30	46.60	56.40	8.40	11.20	53.40	34.60	90.40	15.00	26.90	
170	1998	9	20	2	17.12	39.30	46.60	56.40	8.40	11.20	53.40	34.00	90.40	15.00	26.90	
171	1998	9	20	3	16.64	39.00	46.60	56.40	8.40	10.90	53.40	34.00	88.00	14.70	26.90	
172	1998	9	20	4	16.64	38.70	46.60	58.20	8.40	11.80	53.40	33.50	88.00	14.70	26.90	
173	1998	9	20	5	15.68	38.40	46.60	54.60	8.00	11.20	51.80	33.50	85.60	14.70	26.90	
174	1998	9	20	6	15.68	38.40	46.60	52.80	8.00	11.20	51.80	33.50	85.60	14.40	26.90	
175	1998	9	20	7	15.68	37.50	46.60	45.60	8.00	11.80	51.80	32.50	83.20	14.40	26.90	
176	1998	9	20	8	15.68	37.50	49.00	45.60	8.00	11.50	51.80	32.50	83.20	14.10	26.90	
177	1998	9	20	9	15.20	37.50	46.60	45.60	8.00	12.10	50.20	33.00	83.20	14.10	26.90	
178	1998	9	20	10	14.76	37.20	45.40	45.60	8.00	11.50	50.20	33.00	83.20	14.10	26.90	
179	1998	9	20	11	14.32	36.90	44.20	49.20	8.00	12.10	50.20	33.50	85.60	14.10	26.90	
180	1998	9	20	12	13.88	36.60	44.20	49.20	8.00	11.50	50.20	33.00	85.60	13.80	26.90	
181	1998	9	20	13	13.88	36.90	41.80	47.40	7.80	11.50	48.60	33.00	85.60	13.80	26.90	
182	1998	9	20	14	13.44	37.20	41.80	46.60	7.80	11.50	48.60	33.00	85.60	13.50	26.90	
183	1998	9	20	15	13.00	35.90	40.60	43.80	7.80	11.50	47.00	32.50	85.60	13.50	24.10	
184	1998	9	20	16	12.56	36.90	40.60	43.80	7.80	11.50	47.00	32.00	83.20	13.50	22.70	
185	1998	9	20	17	12.12	36.60	40.60	43.80	7.60	10.90	47.00	32.00	83.20	13.20	22.00	
186	1998	9	20	18	11.68	36.30	40.60	42.00	7.60	11.50	47.00	31.00	80.80	13.20	22.70	
187	1998	9	20	19	11.24	36.00	40.60	40.90	7.60	11.20	47.00	31.00	78.40	12.90	22.70	
188	1998	9	20	20	10.80	36.30	40.60	39.80	7.40	11.20	45.40	30.50	78.40	12.90	22.70	
189	1998	9	20	21	9.94	35.80	40.60	39.80	7.20	11.20	45.40	30.50	76.00	12.90	22.00	
190	1998	9	20	22	14.32	36.00	40.60	38.70	7.20	11.50	45.40	30.50	76.00	12.60	22.00	
191	1998	9	20	23	15.68	35.80	39.40	38.70	7.20	10.60	43.80	30.50	74.50	12.60	22.00	
192	1998	9	20	24	14.76	35.80	39.40	38.70	7.20	10.90	43.80	30.50	74.50	12.60	22.00	







