

市民公開講座

テーマ 樹状細胞によるがん治療の最前線

講演内容

司会 高上 洋一 (国立がんセンター中央病院 薬物療法部長)

1. 樹状細胞ってどんな細胞?

講師 小安 重夫 (慶應義塾大学医学部 教授)

2. 樹状細胞は どんな病気の治療に使われるの?

講師 田原 秀晃 (東京大学医科学研究所 教授)

講座の紹介

平成20年10月1日から5日間にわたり、神戸国際会議場で第10回国際樹状細胞シンポジウムという会議が日本学術会議と日本樹状細胞研究会の共同主催によって開催されます。海外から著名な研究者が350人以上参加されます。この会議では、「ヒトの病気と樹状細胞」をメインテーマとして、ヒトの病気(腫瘍、ウイルス感染症、アレルギー、自己免疫疾患など)の成り立ちにおける樹状細胞の役割やがん免疫療法の新展開などが発表されます。

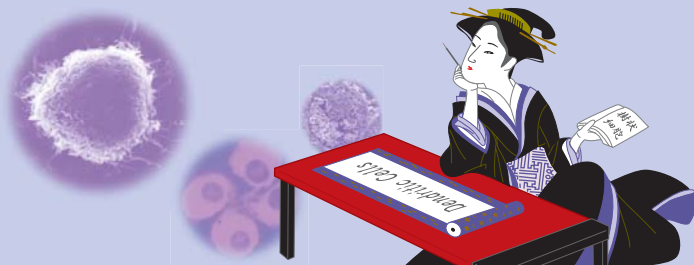
これを記念して、樹状細胞に関する市民公開講座が開催されることになりました。樹状細胞はいま最も注目を浴びている細胞の一つです。ヒトの免疫反応の指揮官あるいは司令塔といわれる樹状細胞、一体どのような細胞なのでしょう? 講師の小安重夫教授、田原秀晃教授は、ともに我が国の免疫学を代表する先生方です。きっと興味深いお話をお聞きすることができると思います。市民の皆さん、そして医学、医療、獣医、生物学などを志す高校生の皆さんのご参加を心待ちにしております。

参加費は無料ですが、会場のスペースの関係で先着150名様です。

✪ [また、飲み物とお菓子類も用意しています。]
ご自由に満足していただければ幸いです。 ✪

第10回 国際樹状細胞シンポジウム

会長: 古江 増隆 (九州大学医学部皮膚科学教室 教授)



先着
150名

入場無料

申し込み不要! どなたでもご参加いただけます。

日時

2008年10月5日

時間 13:00~16:00

会場

神戸国際会館 9F 大会場

〒651-0087 神戸市中央区御幸通8丁目1番6号
TEL: 078-230-3196 / FAX: 078-230-3304

至神戸国際会館

- JR三ノ宮駅より徒歩3分 ■ 阪急三宮駅より徒歩3分 ■ 阪神三宮駅より徒歩2分
- 神戸市営地下鉄山手線三宮駅より徒歩5分
- 神戸市営地下鉄海岸線三宮・花時計前駅と直結



9F 大会場へは東エレベーターをご利用下さい。

お問い合わせ先

第10回 国際樹状細胞シンポジウム運営事務局
株式会社オフィステイクワン
〒461-0004 名古屋市中区葵2-5-6
TEL: 052-930-6145 / FAX: 052-930-6146
E-mail: dc2008@cs-oto.com / URL: http://dc2008.jp/

主催 日本樹状細胞研究会 / 内閣府日本学術会議