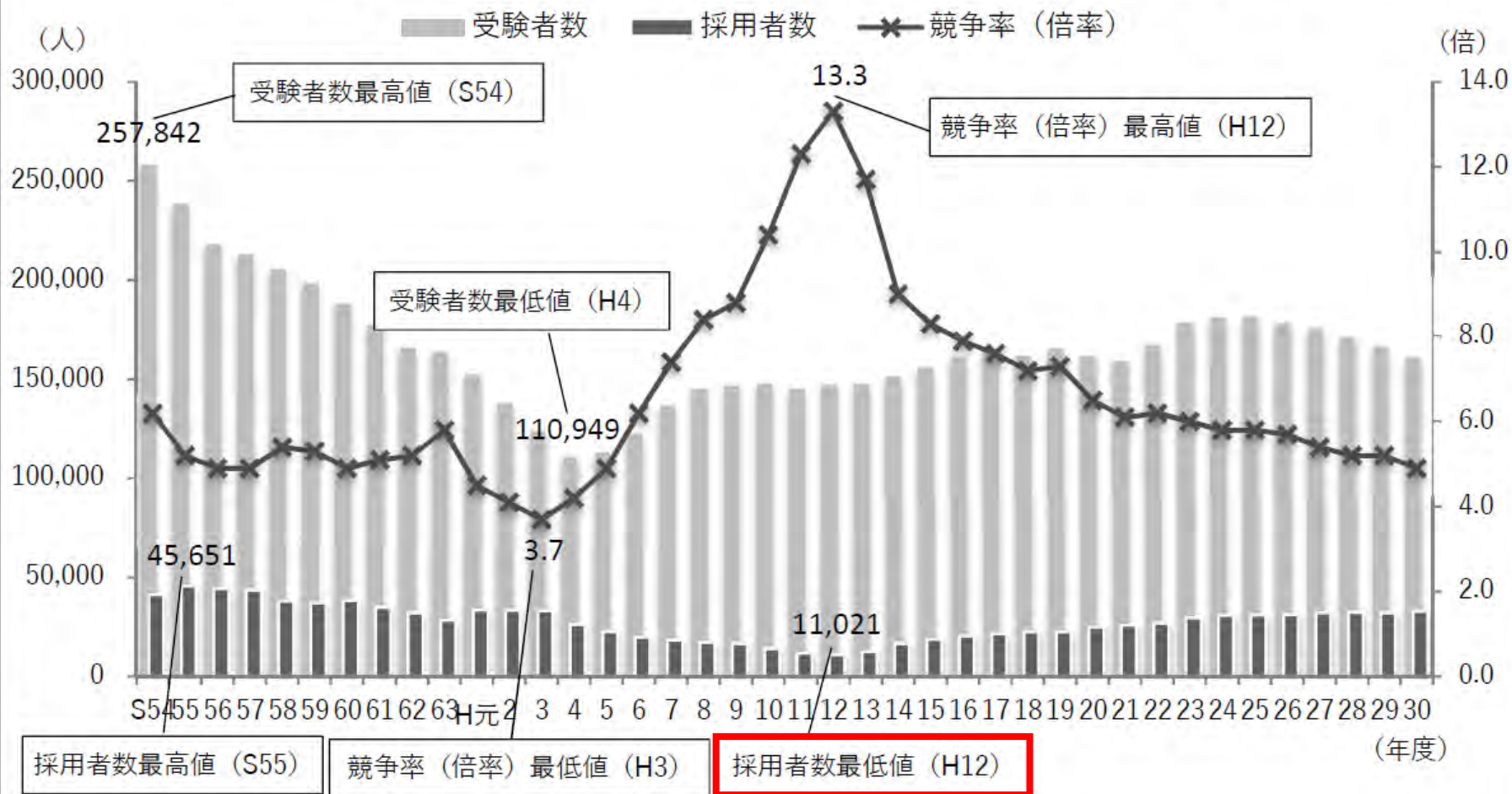


4. 公立学校教員採用選考試験の受験状況等

- ①全体的傾向 受験者数・採用者数・競争率推移**
 - 免許の種類(校種・教科)、県市による差**

3.7 (1991) → 13.3 (2000) → 4.9 (2018)

図5 総計 受験者数・採用者数・競争率(倍率)の推移

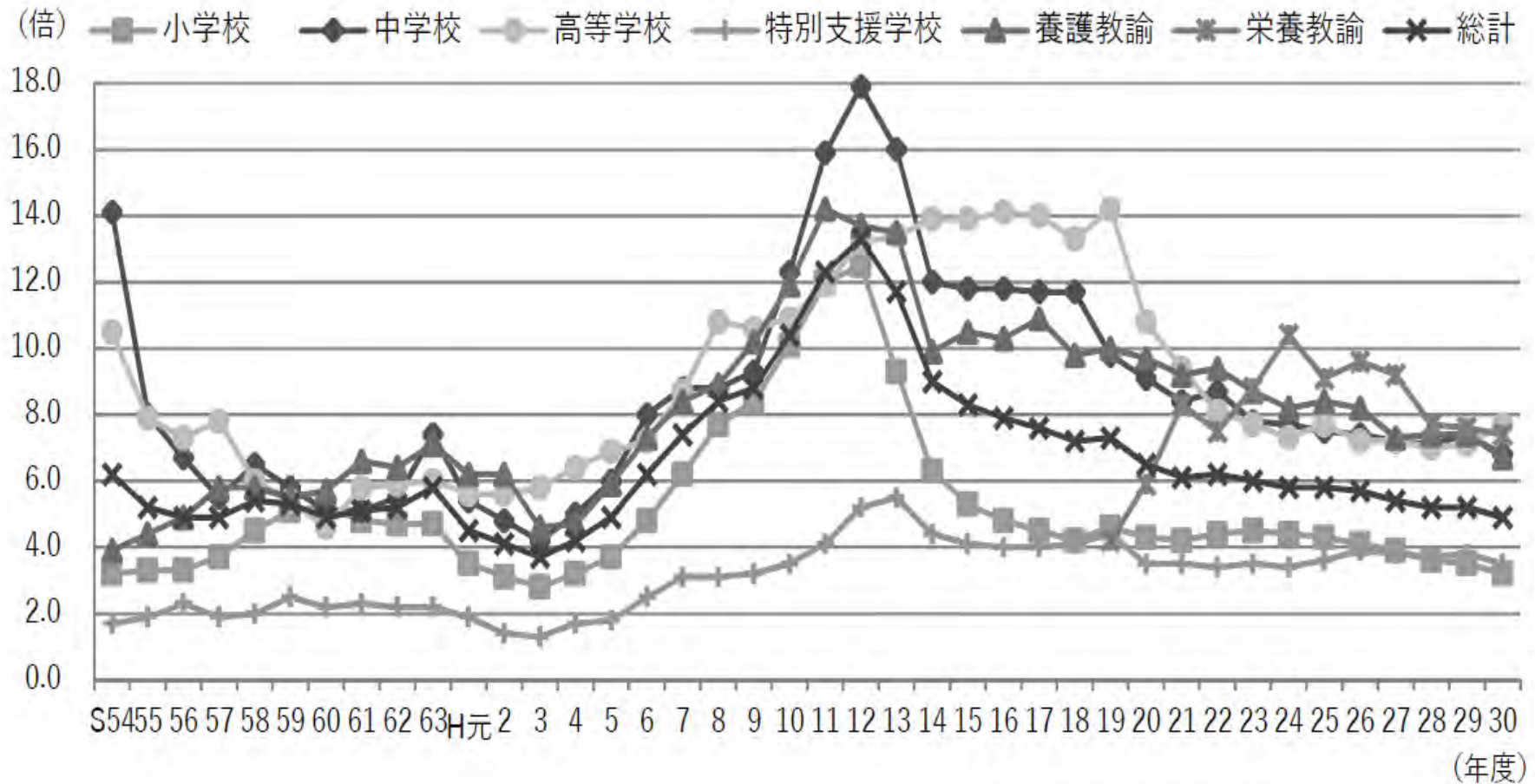


※文部科学省「平成30年度公立学校教員採用選考試験の実施状況について」

(http://www.mext.go.jp/a_menu/shotou/senkou/_icsFiles/afieldfile/2019/04/23/1416039_001.pdf)より引用

競争率は中学で高く、特別支援で低い

図3 試験区分別 競争率(倍率)の推移



※文部科学省「平成30年度公立学校教員採用選考試験の実施状況について」

(http://www.mext.go.jp/a_menu/shotou/senkou/_icsFiles/afieldfile/2019/04/23/1416039_001.pdf)より引用

県市による競争率の差が大きい

(下記は2018の場合)

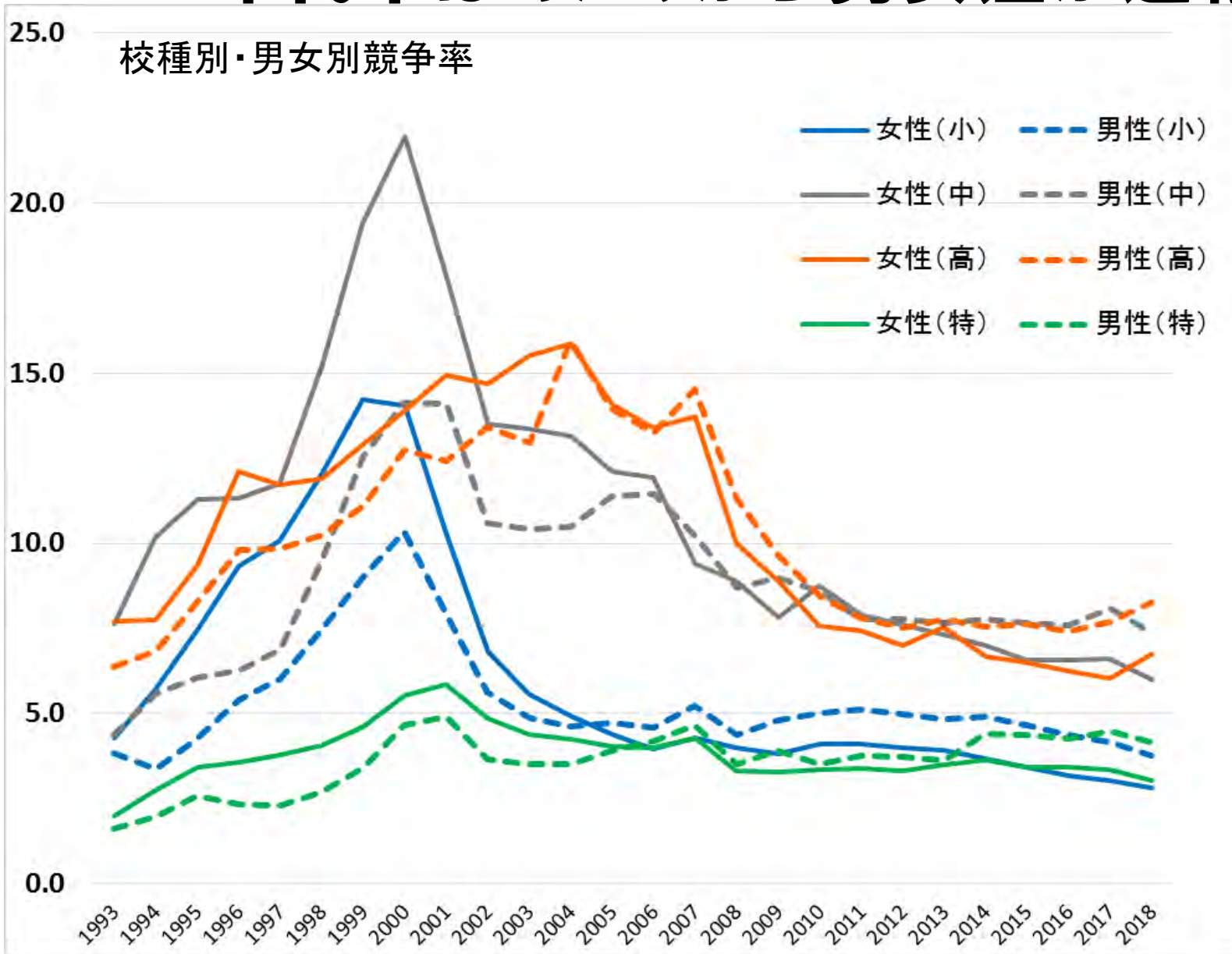
- 小学校 鹿児島(7.4)、群馬(6.3)、兵庫(5.2)
新潟(1.8)、福岡(1.9)
- 中学校 青森(13.1)、沖縄(11.5)、福島(11.4)
茨城(3.2)、愛媛(3.4)、岐阜(3.5)
- 高校 沖縄(23.3)、熊本(19.1)、秋田(17.7)
仙台市(3.4)、横浜市(3.9)、茨城(5.3)
- 特支 沖縄(10.5)、熊本(7.9)、秋田(6.0)
富山(1.1)、愛媛(1.9)、北九州市(1.9)

4. 公立学校教員採用選考試験の受験状況等

②男女別傾向

- 競争率、受験者・採用者に占める女性割合**

高倍率の年の倍率の男女差が大きかった 2000年代半ばあたりから男女差が逆転



※データの出所
 【H21-30】平成30年度 公立
 学校教員採用選考試験の実
 施状況について(文科省
[http://www.mext.go.jp/a_m
 enu/shotou/senkou/1416039
 .htm](http://www.mext.go.jp/a_m

 enu/shotou/senkou/1416039

 .htm))
 【H13-20】公立学校教員採用
 選考試験の実施状況<過去
 の資料>
[http://www.mext.go.jp/a_m
 enu/shotou/senkou/1243159
 .htm](http://www.mext.go.jp/a_m

 enu/shotou/senkou/1243159

 .htm) (H17-19は国会図書館
 アーカイブ)
 H19:
[http://warp.da.ndl.jp/info
 :ndljp/pid/286184/www.mex
 t.go.jp/b_menu/houdou/20/
 01/07121304/001.htm](http://warp.da.ndl.jp/info

 :ndljp/pid/286184/www.mex

 t.go.jp/b_menu/houdou/20/

 01/07121304/001.htm)
 H18:
[http://warp.da.ndl.jp/info
 :ndljp/pid/286184/www.mex
 t.go.jp/b_menu/houdou/18/
 12/06121109.htm](http://warp.da.ndl.jp/info

 :ndljp/pid/286184/www.mex

 t.go.jp/b_menu/houdou/18/

 12/06121109.htm)
 H17:
[http://warp.da.ndl.jp/info
 :ndljp/pid/286184/www.mex
 t.go.jp/b_menu/houdou/17/
 12/05122204.htm](http://warp.da.ndl.jp/info

 :ndljp/pid/286184/www.mex

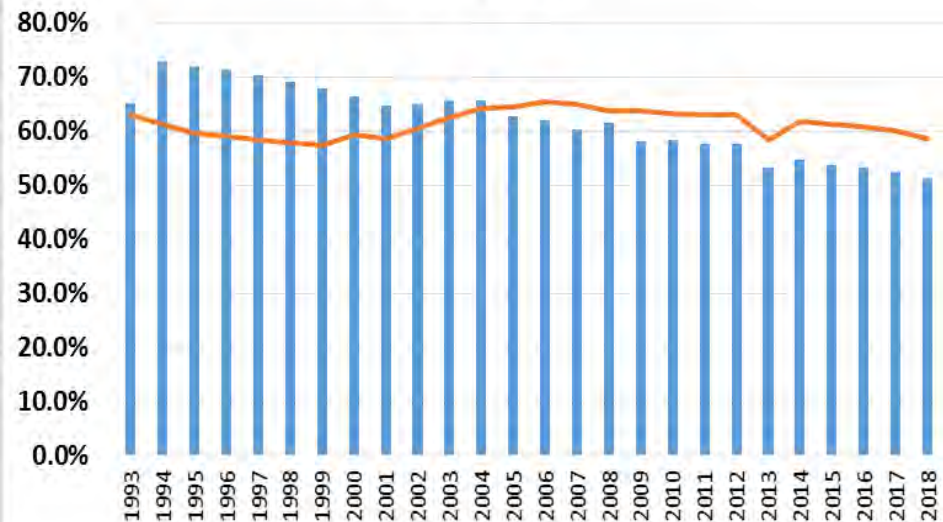
 t.go.jp/b_menu/houdou/17/

 12/05122204.htm)

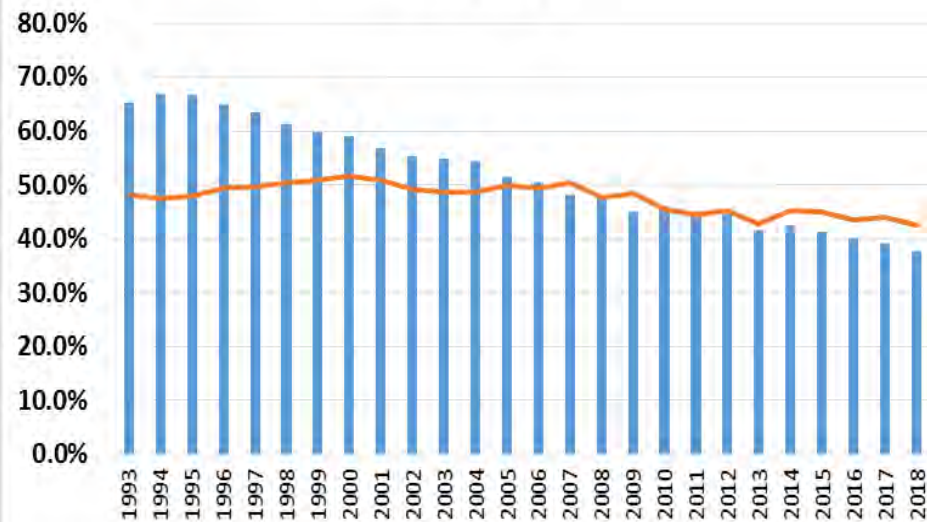
■ 受験者に占める女性割合

— 採用者に占める女性割合

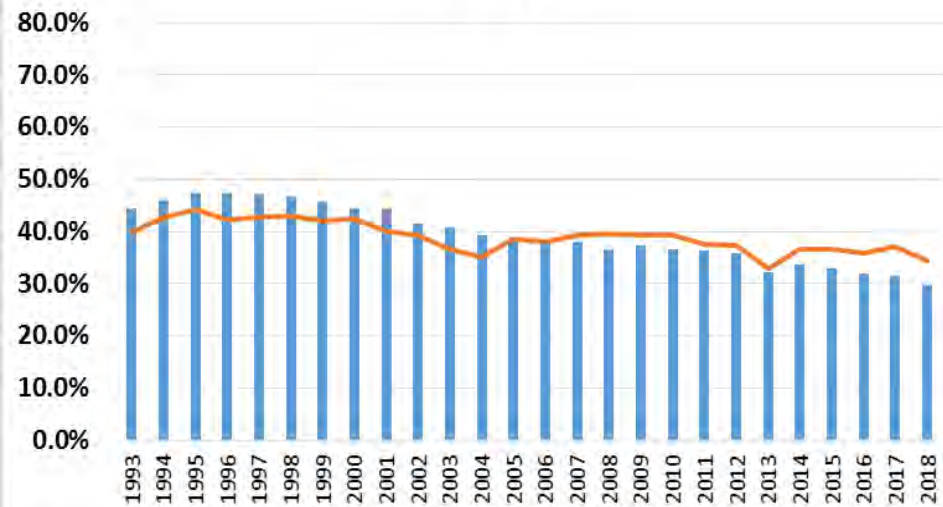
小学校



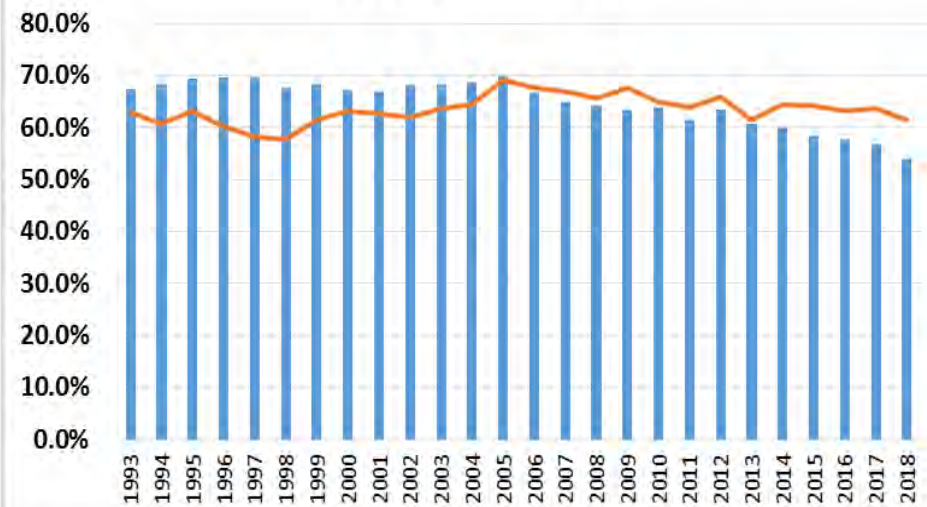
中学校



高校



特別支援学校



※データの出所は前頁と同じ

5. 差別は解消したか

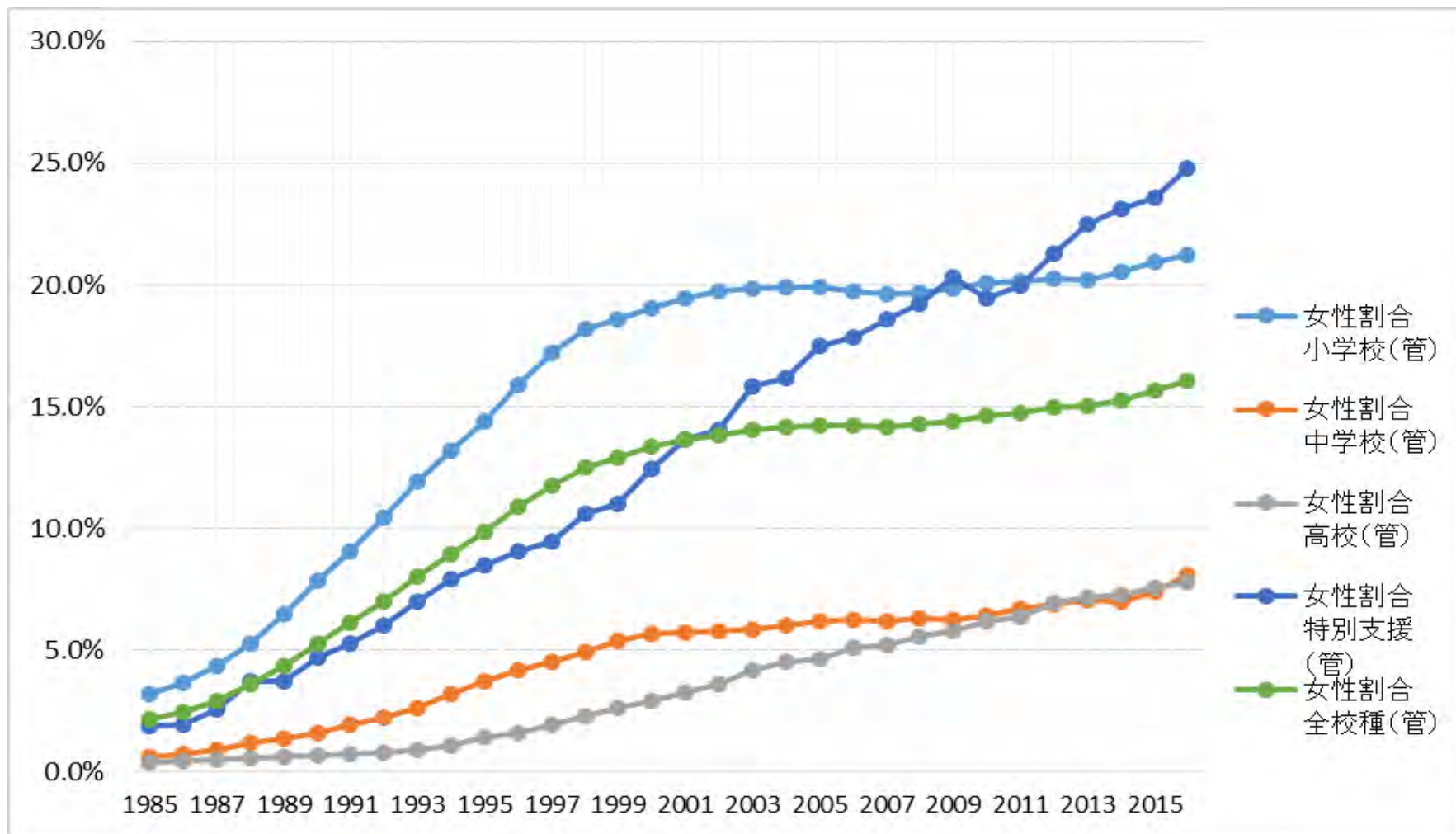
**競争率は2005～2007年を境に、
女性＞男性から男性＞女性に転換。**

**2000年代半ば以降、採用者に占める女性割合
が受験者に占める女性割合を上回っている。**

(大学進学率の男女差を勘案すれば理解可能)

6. 今後の課題

女性教員割合と比べて管理職(教頭以上)割合が依然低いのはなぜ？
小中の女性管理職割合の伸びが2000年以降緩慢になるのはなぜ？

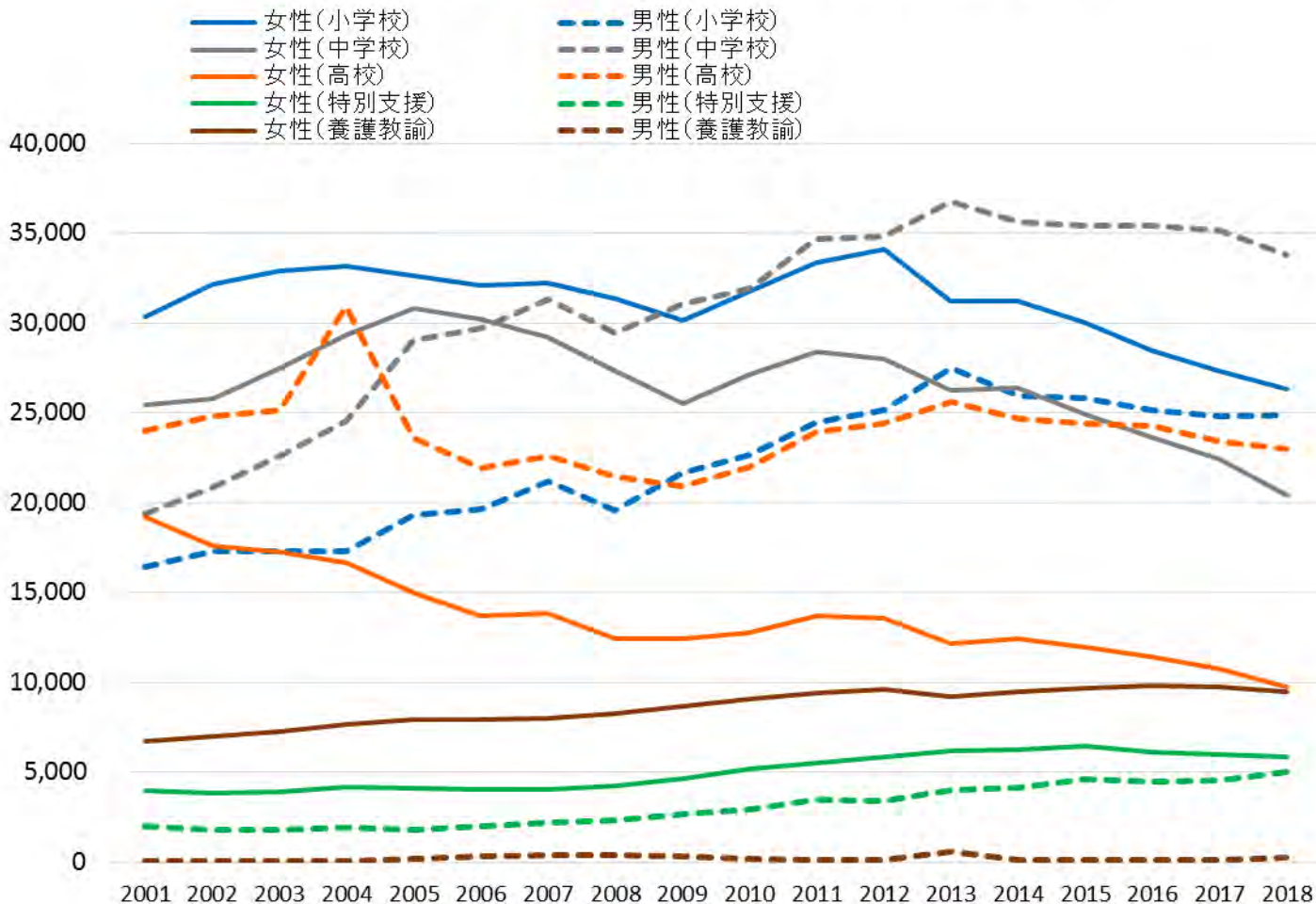


※「全校種」には「特別支援学校」が含まれる。 ※文科省「学校基本調査」(各年度)より河野作成

6. 今後の課題

女性受験者数の減少傾向：採用や昇進等の選考にどう影響？

教員採用試験受験者数の推移(校種別・男女別)



※データの出所

【H21-30】平成30年度 公立
学校教員採用選考試験の実
施状況について(文科省
[http://www.mext.go.jp/a_m
enu/shotou/senkou/1416039
.htm](http://www.mext.go.jp/a_m
enu/shotou/senkou/1416039
.htm))

【H13-20】公立学校教員採用
選考試験の実施状況<過去
の資料>

[http://www.mext.go.jp/a_m
enu/shotou/senkou/1243159
.htm](http://www.mext.go.jp/a_m
enu/shotou/senkou/1243159
.htm) (H17-19は国会図書館
アーカイブ)

H19:
[http://warp.da.ndl.go.jp/info
:ndljp/pid/286184/www.mex
t.go.jp/b_menu/houdou/20/
01/07121304/001.htm](http://warp.da.ndl.go.jp/info
:ndljp/pid/286184/www.mex
t.go.jp/b_menu/houdou/20/
01/07121304/001.htm)

H18:
[http://warp.da.ndl.go.jp/info
:ndljp/pid/286184/www.mex
t.go.jp/b_menu/houdou/18/
12/06121109.htm](http://warp.da.ndl.go.jp/info
:ndljp/pid/286184/www.mex
t.go.jp/b_menu/houdou/18/
12/06121109.htm)

H17:
[http://warp.da.ndl.go.jp/info
:ndljp/pid/286184/www.mex
t.go.jp/b_menu/houdou/17/
12/05122204.htm](http://warp.da.ndl.go.jp/info
:ndljp/pid/286184/www.mex
t.go.jp/b_menu/houdou/17/
12/05122204.htm)