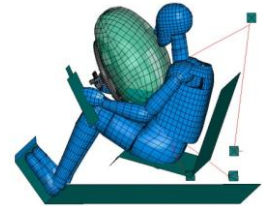
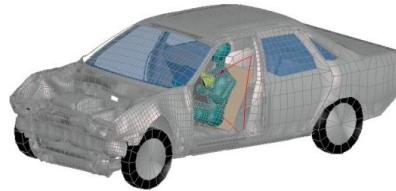
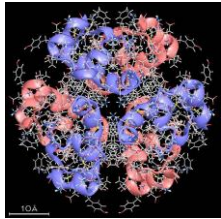




第2回計算科学シミュレーションシンポジウム



日時：2011年4月20日(水) 10:00~17:00

場所：日本学術会議講堂（東京都港区六本木7-22-34, 東京メトロ千代田線「乃木坂」駅から徒歩3分）

主催：日本学術会議総合工学委員会・機械工学委員会合同 計算科学シミュレーションと工学設計分科会

共催：日本機械学会、日本応用数理学会、日本計算工学会、日本シミュレーション学会、JACM (Japan Association for Computational Mechanics)、日本計算数理工学会、アジア太平洋計算力学連合、国際計算力学連合

＜プログラム＞

10:00 開会挨拶：矢川 元基（総合工学委員会委員長、東大名誉教授、東洋大教授）

10:10 基調講演1：ものづくり支援のための工学シミュレーションの品質保証に向けて
白鳥 正樹（横国大安心・安全の科学研究教育センター特任教授、横国大名誉教授、日本学術会議連携会員）

11:10 基調講演2：数理脳科学の現状と課題
甘利 俊一（東大名誉教授、理化学研究所脳科学総合研究センター）

12:00 ~ 休憩 ~

13:10 ものづくりにおけるスーパーコンピューティング技術の推進検討小委員会」から
加藤 千幸（東大教授、特任連携会員）

14:00 マルチスケール・マルチフィジックスの数値検討小委員会」から
松宮 徹（連携会員、新日本製鐵（株）・顧問）

14:50 ~ 休憩 ~

15:00 パネルディスカッション／計算科学シミュレーションの現状と課題
—我が国が計算科学シミュレーション分野で世界を牽引していくために何をすべきか—

パネリスト：国際計算力学連合会長	：矢川 元基（東洋大）
日本応用数理学会会長	：萩原 一郎（東工大）
日本機械学会計算力学部門長	：梶島 岳夫（阪大）
日本計算工学会会長	：大富 浩一（榊原大）
日本計算力学連合会長	：宮崎 則幸（京大）
日本シミュレーション学会会長	：小山田 耕二（京大）
日本計算数理工学会会長	：西村直志（京大）

16:50 閉会挨拶：萩原一郎（計算科学シミュレーションと工学設計分科会委員長、東工大教授）